

Secretaria de Estado de Saúde - MT

Domingo, 02 de Agosto de 2009

- Principal
- Busca
- Institucional
- Comissão Intergestora Bipartite MT - CIB
- Conselho Estadual de Saúde (em manutenção)
- Indicadores de Saúde
- Licitação
- Ouvidoria
- Pacto pela Saúde
- Publicações
- Regiões de Saúde de Mato Grosso
- SAMU
- Sangue e Hemoderivados
- Saúde do Idoso
- Serviços | Sistemas
- Transplantes
- Unidades
- Vigilância em Saúde
- Editais

Influenza A (H1N1)

Manchetes

Augustinho Moro diz que não é recomendado neste momento fechamento de locais públicos por causa da nova Gripe

[31/07/2009] O secretário de Estado de Saúde, Augustinho Moro, em coletiva à imprensa na tarde desta Sexta-feira, desconsiderou as recomendações expedidas pelo município de Cuiabá relacionadas ao enfrentamento da Influenza A(H1N1) que incluem o fechamento de escolas e o bloqueio de locais públicos...

Reunião com rede hospitalar pública e privada define procedimentos no tratamento da Influenza A (H1N1)

[31/07/2009] A Secretaria de Estado de Saúde de Mato Grosso (SES/MT), em parceria com o Conselho Regional de Medicina do Estado de Mato Grosso (CRM/MT), ...

Campanha de Doação de Sangue do Dia dos Pais começa na próxima 4ª feira (05/08)

[31/07/2009] O MT - Hemocentro, uma unidade desconcentrada da Secretaria de Estado de Saúde (SES), aplica constantemente a política de controle e reposição...

Saúde do Estado atualiza dados da nova gripe A(H1N1)

[30/07/2009] Com base nas informações registradas no Sistema de Informação de Agravos de Notificação (Sinan), o Estado de Mato Grosso tem, até o dia 30 de ...

Estado divulga dados da Dengue referente à última semana de Julho de 2009

[29/07/2009] A Secretaria de Estado de Saúde tem, até a presente data (29/07), notificação de 33.145 casos de Dengue. Desse total 1.053 casos foram notificados...

SAMU 192

Notícias

[28/07/2009] **Estado fortalece interiorização da Saúde com curso de pós-graduação**

[24/07/2009] **Motoristas são capacitados pela Saúde do Estado**

[24/07/2009] **Estado alerta população sobre ocorrência de Meningites**

[21/07/2009] **RESULTADO DO EDITAL DE SELEÇÃO Nº 01/2009 RELATIVO AO PROJETO DE FINANCIAMENTO PARA OSC (ONGS) DESTINADOS A PROMOÇÃO E PREVENÇÃO AS DST/AIDS**

[02/07/2009] **Edital - Conselho Estadual de Saúde**

Busca

Informe de Promoção a Saúde

+ Qualidade do Ar

Cidade	Qualid.
Alta Floresta	Boa(?)
Barra do Garças	Boa(?)
Cáceres	Boa(?)
Campo N. Parecis	Boa(?)
Cuiabá	Boa(?)
Diamantino	Boa(?)
Rondonópolis	Boa(?)
Tangará	Boa(?)
V. Grande	Boa(?)
Vila Rica	Boa(?)
Colider	Reg(?)
Juara	Ina(?)
Juina	Ina(?)
Sorriso	Ina(?)
Sinop	Má(?)

Alerta(1) | 30/07/2009

+ Incidência de Raios Ultravioleta

Cidade	IUV
Alta Floresta(1)	8
Barra do Garças(1)	7
Cáceres(1)	7
Campo N. Parecis(1)	7
Colider(1)	8
Cuiabá(1)	7
Diamantino(1)	7
Diamantino(1)	8
Juara(1)	8
Juina(1)	7
Rondonópolis(1)	7
V. Grande(1)	7
Vila Rica(1)	8

Alerta(1) | 30/07/2009

- Boletim na Integra -

Cuiabá-MT

Seg	Ter	Qua
Máx: 32°C	36°C	37°C
Mín: 16°C	19°C	22°C

www.optec.inpe.br

INFOR SUS.MT

SE LIGUE NA SAÚDE
0800-6471213

HANTAVIROSE
Baixar Vídeo Informativo

MCR - Infecções por Micobactérias de Crescimento Rápido

Governo Transparente

Exemplo de como os **dados** gerados pelo Projeto VIGIAR-SISAM **já** estão sendo **usados** na prática:

Secretaria de Estado de Saúde, MT
Boletim Informativo VIGIAR

Secretaria de Estado de Saúde - MT

Superintendência de Vigilância em Saúde

Domingo, 02 de Agosto de 2009

- Principal » Documento
- Portal SES-MT
- Principal
- Superintendência de Vigilância em Saúde
- Informação em Vigilância Saúde
- Eventos
- Vigilância Sanitária
- Serviços de Vigilância em Saúde
- Fale Conosco

Documento

VIGIAR

Titulo	Data
200957 Boletim Informativo Vigiar	30/07/2009
200956 - Boletim Informativo Vigiar	29/07/2009
200955 - Boletim Informativo Vigiar	23/07/2009
200954 - Boletim Informativo Vigiar	21/07/2009
200953 - Boletim Informativo Vigiar	16/07/2009
200951 - Boletim Informativo Vigiar	14/07/2009
200950 - Boletim Informativo Vigiar	14/07/2009
200949 - Boletim Informativo Vigiar	14/07/2009
200948 - Boletim Informativo Vigiar	14/07/2009
200952 - Boletim Informativo Vigiar	14/07/2009
200946 - Boletim Informativo Vigiar	25/06/2009
200947 - Boletim Informativo Vigiar	25/06/2009
200943 - Boletim Informativo Vigiar	19/06/2009
200945 - Boletim Informativo Vigiar	18/06/2009
200942 - Boletim Informativo Vigiar	18/06/2009
200941 - Boletim Informativo Vigiar	18/06/2009
200940 - Boletim Informativo Vigiar	04/06/2009
200938 Boletim Informativo Vigiar	28/05/2009
200939 Boletim Informativo Vigiar	28/05/2009
200937 - Boletim Informativo Vigiar	21/05/2009
200936 Boletim Informativo Vigiar	19/05/2009
200935 Boletim Informativo Vigiar	14/05/2009
200934 Boletim Informativo Vigiar	13/05/2009
200933 - Boletim Informativo Vigiar	08/05/2009
200932 - Boletim Informativo Vigiar	06/05/2009
200931 - Boletim Informativo Vigiar	04/05/2009
200930 - Boletim Informativo Vigiar	29/04/2009



- (03) VIGIAR - Capacitação em Unidade Sentinela - Cronograma de Ações
- (04) VIGIAR - Capacitação em Unidade Sentinela - Curso
- (07) VIGIAR - Ficha de Coleta de Dados para a Unidade Sentinela
- (06) VIGIAR - Capacitação em Unidade Sentinela - Unidades Sentinela em Saúde Pública
- (05) VIGIAR - Capacitação em Unidade Sentinela - Unidade Sentinela



GOVERNO DO ESTADO DE MATO GROSSO
SECRETARIA DE ESTADO DE SAÚDE
SUPERINTENDÊNCIA DE VIGILÂNCIA EM SAÚDE
COORDENADORIA DE VIGILÂNCIA EM SAÚDE AMBIENTAL



GOVERNO DO ESTADO DE MATO GROSSO
SECRETARIA DE ESTADO DE SAÚDE
SUPERINTENDÊNCIA DE VIGILÂNCIA EM SAÚDE
COORDENADORIA DE VIGILÂNCIA EM SAÚDE AMBIENTAL

A vigilância das emissões das queimadas **já** está sendo feita com produtos **SISAM**

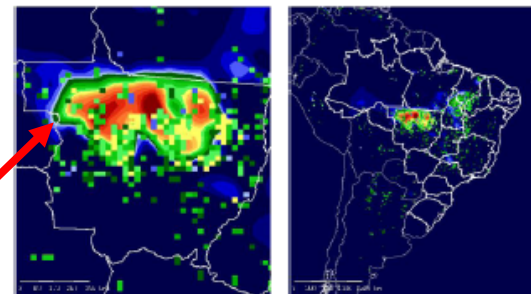
Boletim Informativo de Vigilância da Qualidade do Ar nº 57/2009

GEVSAM / COVSAM / SUVSA / SES / MT0

05 - Mapa do Brasil demonstrando as condições de Qualidade do Ar no Estado de Mato Grosso.

01 - Monitoramento da qualidade do ar, período de 28/07/2009 a 29/07/2009.

Municípios	Data	Monóxido de Carbono (CO) (ppm)	Material Particulado (PM _{2,5}) (µg/m³)	Qualidade do ar
Alta Floresta	28/07/2009	0,119 – 0,150	26 – 34	Boa
	29/07/2009	0,074 – 0,093	21 – 26	Boa
Barra do Garças	28/07/2009	0,010 – 0,011	13 – 14	Boa
	29/07/2009	0,018 – 0,024	13 – 14	Boa
Cáceres	28/07/2009	0,016 – 0,017	13 – 14	Boa
	29/07/2009	0,007 – 0,010	11 – 12	Boa
Campo Novo do Parecis	28/07/2009	0,010 – 0,020	13 – 14	Boa
	29/07/2009	0,010 – 0,050	13 – 17	Boa
Colíder	28/07/2009	0,020 – 0,300	12 – 59	Regular
	29/07/2009	0,090 – 0,510	22 – 90	Regular
Cuiabá	28/07/2009	0,011 – 0,014	13 – 14	Boa
	29/07/2009	0,017 – 0,020	14 – 15	Boa
Diamantino	28/07/2009	0,008 – 0,042	12 – 17	Boa
	29/07/2009	0,015 – 0,019	14 – 15	Boa
Juara	28/07/2009	0,119 – 0,150	30 – 37	Boa
	29/07/2009	0,100 – 0,680	25 – 121	Inadequada
Juína	28/07/2009	0,085 – 0,111	24 – 32	Boa
	29/07/2009	0,080 – 0,740	22 – 145	Inadequada
Rondonópolis	28/07/2009	0,008 – 0,012	14 – 15	Boa
	29/07/2009	0,011 – 0,014	13 – 15	Boa
Sinop	28/07/2009	0,020 – 0,550	12 – 99	Regular
	29/07/2009	0,150 – 1,520	25 – 260	Má
Sorriso	28/07/2009	0,010 – 0,420	10 – 78	Regular
	29/07/2009	0,150 – 0,900	30 – 159	Inadequada
Tangará da Serra	28/07/2009	0,009 – 0,010	12 – 13	Boa
	29/07/2009	0,016 – 0,017	14 – 15	Boa
Várzea Grande	28/07/2009	0,011 – 0,014	13 – 14	Boa
	29/07/2009	0,017 – 0,020	14 – 15	Boa
Vila Rica	28/07/2009	0,010 – 0,016	11 – 13	Boa
	29/07/2009	0,023 – 0,032	13 – 16	Boa



Fonte: CATT - BRAMS - CPTECI/NPE
Data: 30/07/2009. Horário da imagem 12:00 h.



06 - Previsão do tempo para os municípios prioritários do Estado de Mato Grosso, período de 31/07/2009 a 05/08/2009.

Municípios	Data	Previsão	Temperatura (°C)		UV
			MIN	MAX	
Alta Floresta	31/07	Predomínio de Sol	18	34	8
	01/08	Predomínio de Sol	18	34	8
	02/08	Predomínio de Sol	19	34	8
	03/08	Predomínio de Sol	20	34	8
	04/08	Predomínio de Sol	21	34	8
Barra do Garças	05/08	Predomínio de Sol	21	34	8
	31/07	Predomínio de Sol	19	35	7
	01/08	Predomínio de Sol	15	34	6
	02/08	Predomínio de Sol	16	35	6
	03/08	Predomínio de Sol	18	35	7
Cáceres	04/08	Predomínio de Sol	19	36	7
	05/08	Predomínio de Sol	19	37	7
	31/07	Predomínio de Sol	17	32	7
	01/08	Predomínio de Sol	17	33	6
	02/08	Pancadas de Chuva à Tarde	17	29	6
Campo Novo do Parecis	03/08	Predomínio de Sol	15	29	6
	04/08	Predomínio de Sol	14	33	6
	05/08	Predomínio de Sol	19	34	6
	31/07	Predomínio de Sol	15	30	7
	01/08	Predomínio de Sol	16	31	7
Campo Novo do Parecis	02/08	Predomínio de Sol	17	28	7
	03/08	Predomínio de Sol	14	28	7
	04/08	Predomínio de Sol	16	31	7

- Boa (00 a 50)**
- Regular (51 a 100)**
- Inadequada (101 a 199)**

Praticamente não há riscos à saúde. Pessoas de grupos sensíveis (crianças, idosos e pessoas com doenças respiratórias e cardíacas), podem apresentar sintomas como tosse seca e cansaço. A população, em geral, não é afetada. Toda a população pode apresentar sintomas como tosse seca, cansaço, ardor nos olhos, nariz e garganta. Pessoas de grupos sensíveis (crianças, idosos e pessoas com doenças respiratórias e cardíacas), podem apresentar efeitos mais sérios na saúde.