



CIMAN

CENTRO INTEGRADO MULTIAGÊNCIAS DE
COORDENAÇÃO OPERACIONAL NACIONAL

Centro Integrado Multiagências de Coordenação Operacional Nacional • CIMAN 2023

Boletim Diário nº 68 • 04/12/2023



MINISTÉRIO DE
PORTOS E
AEROPORTOS

MINISTÉRIO DO
DESENVOLVIMENTO
AGRÁRIO E
AGRICULTURA FAMILIAR

MINISTÉRIO DA
INTEGRAÇÃO E DO
DESENVOLVIMENTO
REGIONAL

MINISTÉRIO DA
CIÊNCIA, TECNOLOGIA
E INOVAÇÃO

MINISTÉRIO DOS
TRANSPORTES

MINISTÉRIO DA
DEFESA

MINISTÉRIO DA
JUSTIÇA E
SEGURANÇA PÚBLICA

MINISTÉRIO DOS
POVOS INDÍGENAS

MINISTÉRIO DO
MEIO AMBIENTE E
MUDANÇA DO CLIMA

GOVERNO FEDERAL
BRASIL
UNIÃO E RECONSTRUÇÃO

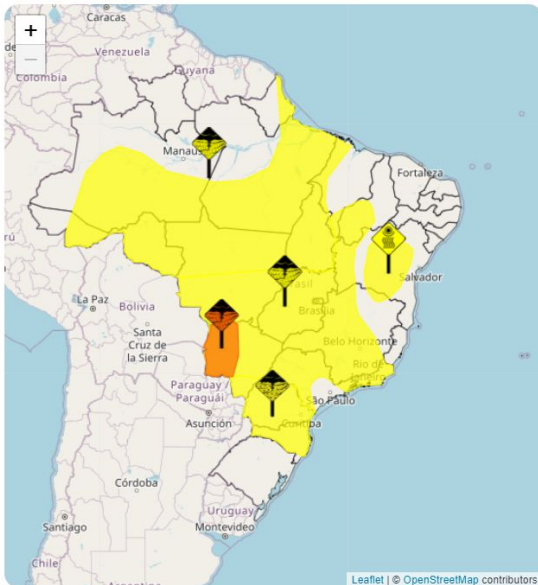


1. Briefing Meteorológico



AVISO METEOROLÓGICO - ALERTA 04/12/2023

Chuvas Intensas Tempestade Baixa Umidade



Hoje [5] Futuro [3]

AC	AL	AP
AM	BA	CE
DF	ES	GO
MA	MT	MS
MG	PA	PB
PR	PE	PI
RJ	RN	RS
RO	RR	SC
SP	SE	TO

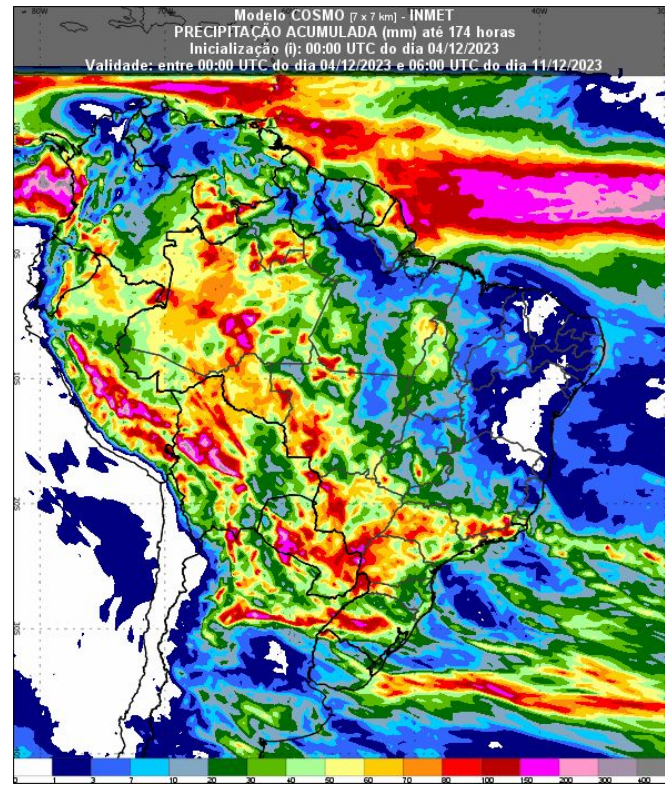
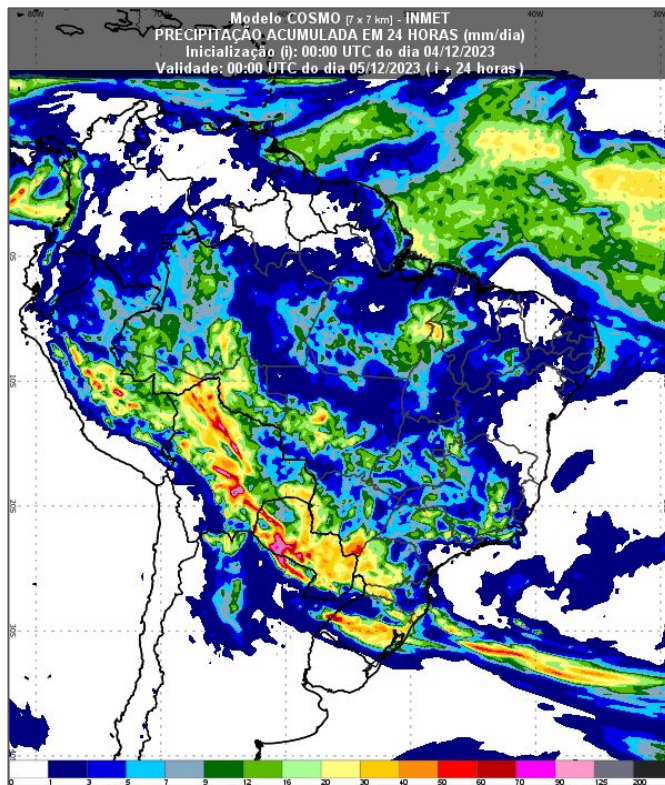
Fonte: INMET





PREVISÃO DA PRECIPITAÇÃO ACUMULADA (04/12 A 11/12/2023)

A previsão de chuva acumulada entre os dias 04 de dezembro a 11 de dezembro, de acordo com os modelos numéricos do INMET.



Fonte: Disponível em <https://vime.inmet.gov.br/AS>

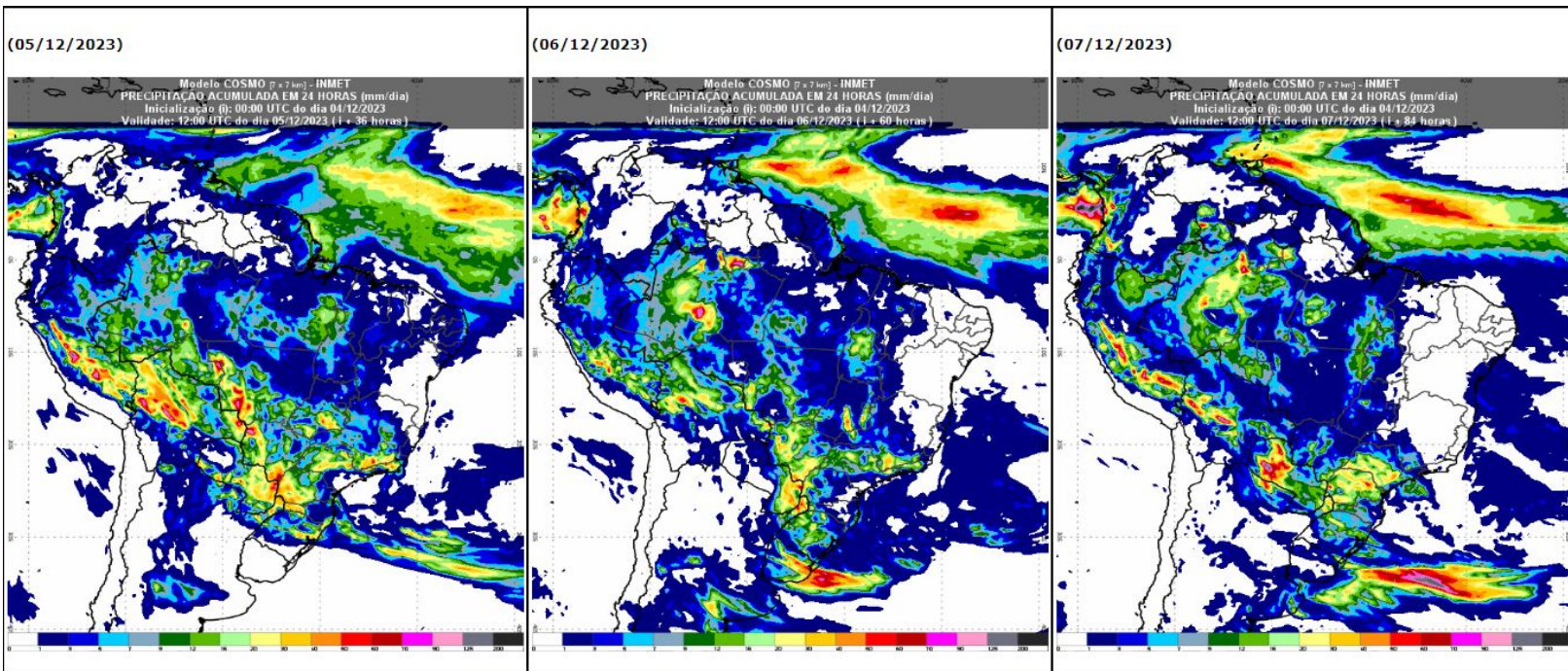


PREVISÃO DA PRECIPITAÇÃO ACUMULADA

05/12/2023

06/12/2023

07/12/2023



Fonte: INMET





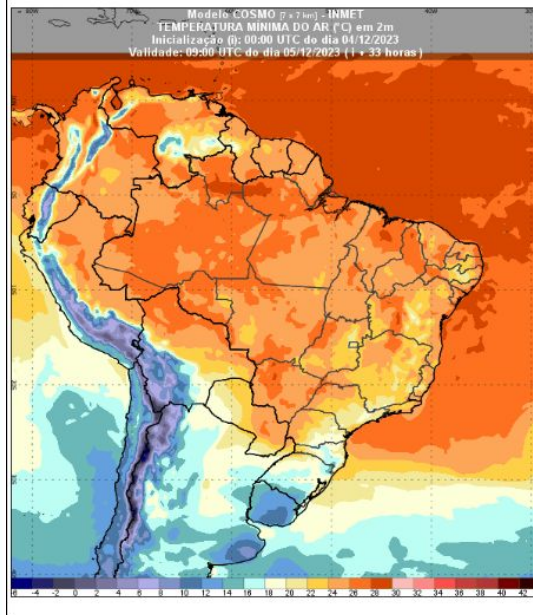
PREVISÃO DAS TEMPERATURAS MÍNIMAS

05/12/2023

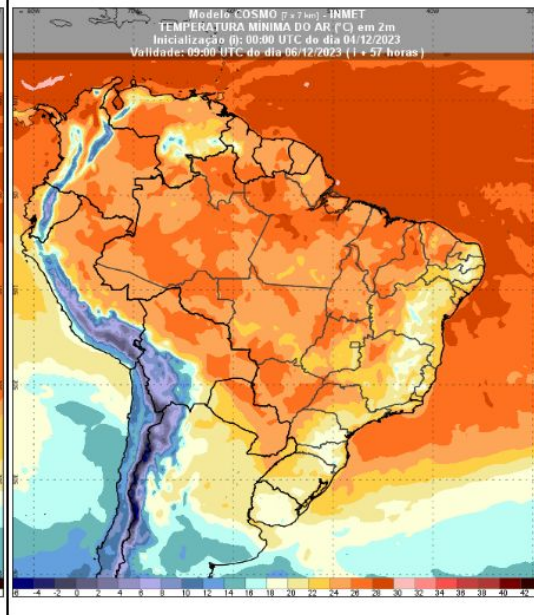
06/12/2023

07/12/2023

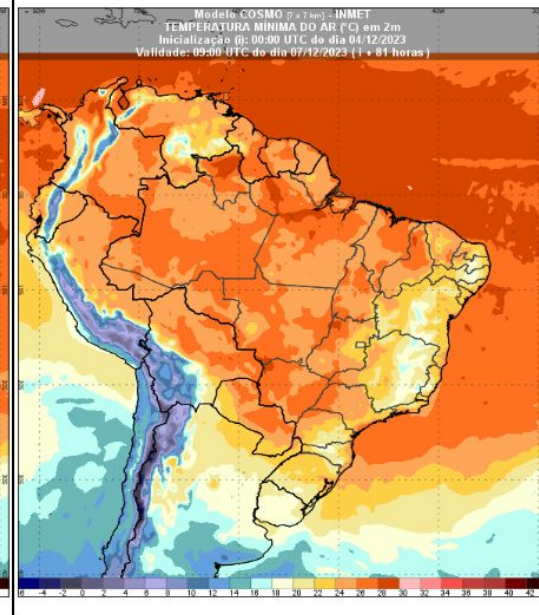
Temperatura mínima (°C) 09h (UTC)(05/12/2023)



Temperatura mínima (°C) 09h (UTC)(06/12/2023)



Temperatura mínima (°C) 09h (UTC)(07/12/2023)



Fonte: INMET





CIMAN

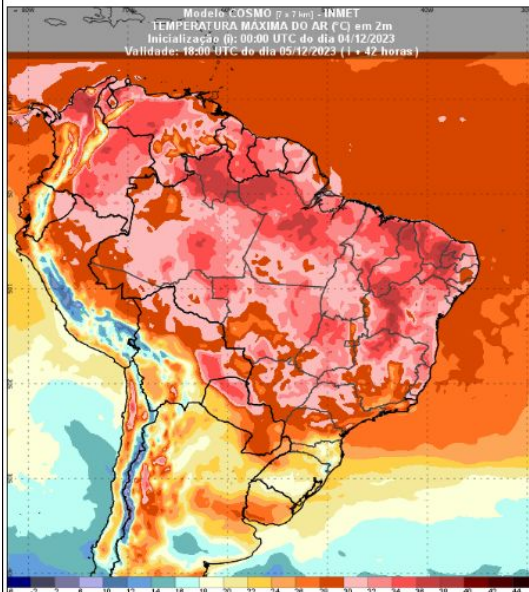
PREVISÃO DAS TEMPERATURAS MÁXIMAS

05/12/2023

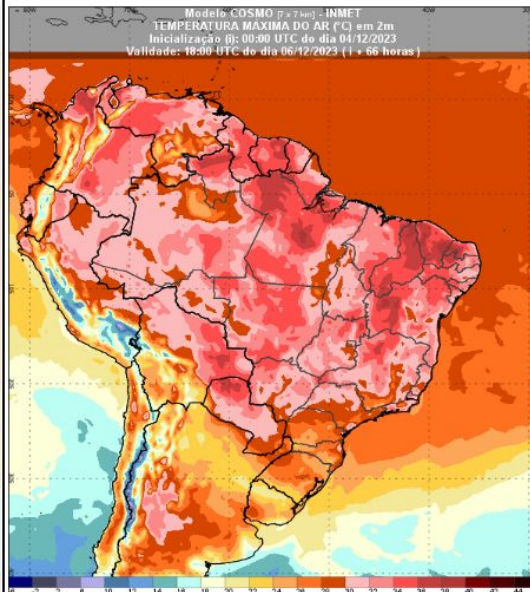
06/12/2023

07/12/2023

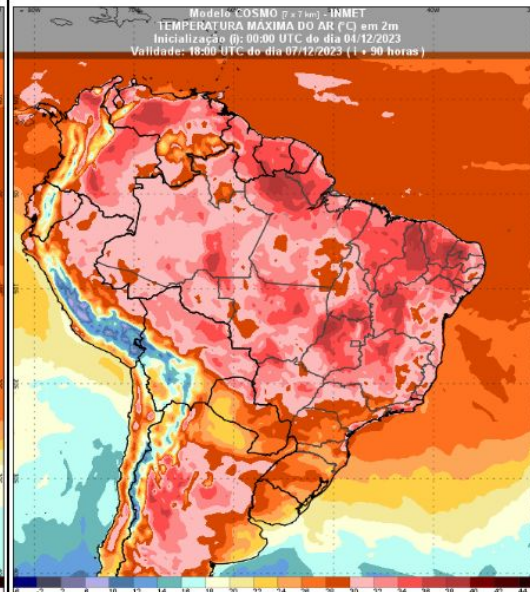
Temperatura máxima (°C) 18h (UTC)(05/12/2023)



Temperatura máxima (°C) 18h (UTC)(06/12/2023)



Temperatura máxima (°C) 18h (UTC)(07/12/2023)



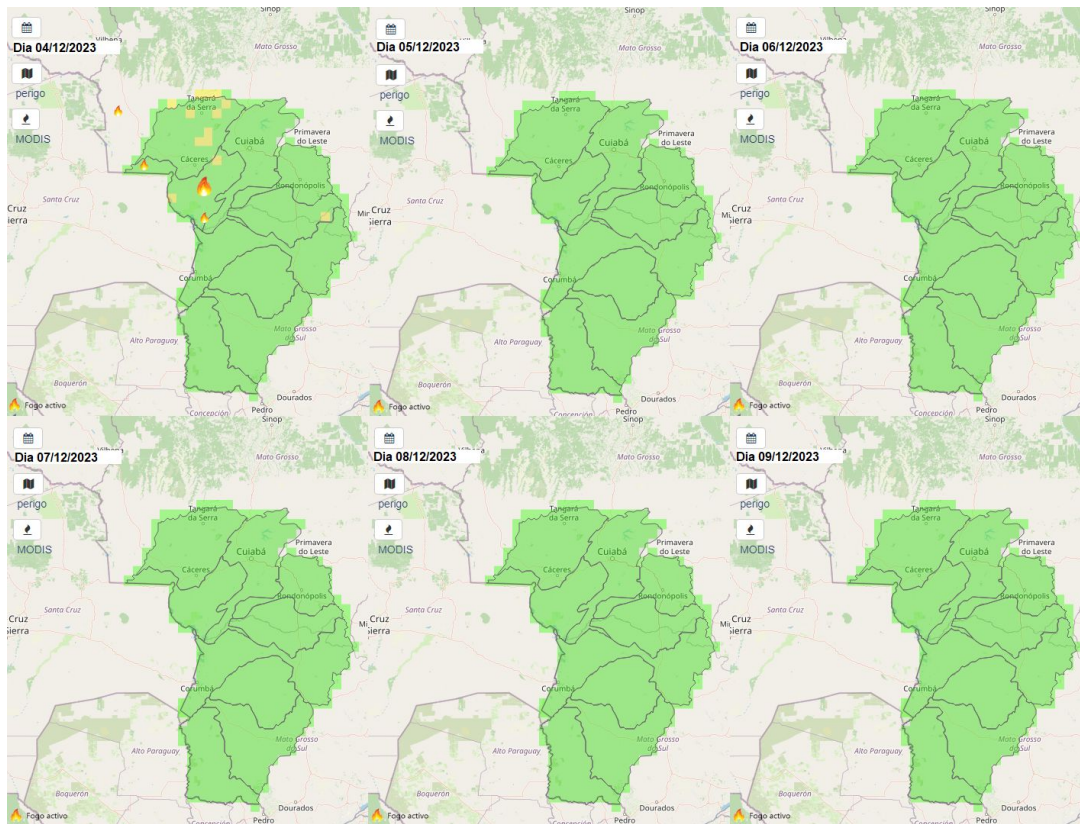
Fonte: INMET





PREVISÃO PERIGO DE FOGO - BACIA DO ALTO PARAGUAI

Previsão do perigo de fogo dos dias 04/12/2023 a 09/12/2023.



LEGENDA:

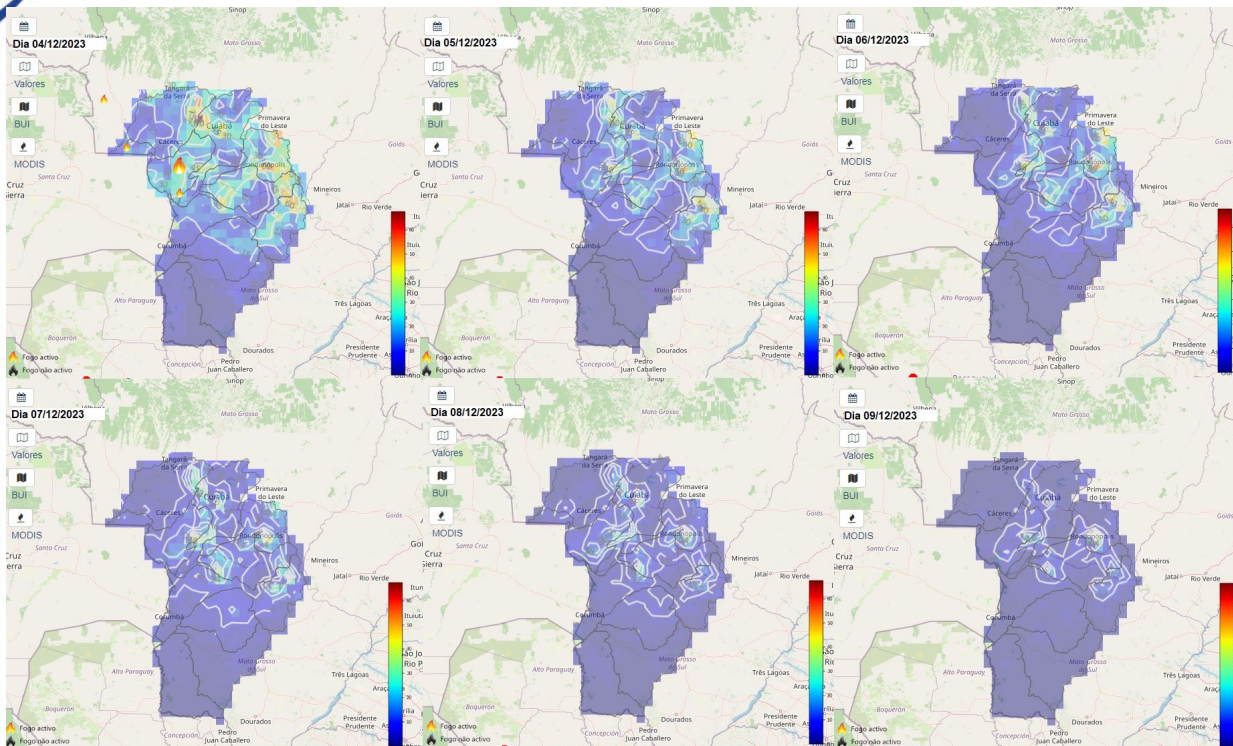
- Baixo
- Moderado
- Alto
- Muito alto
- Extremo

Fonte: <https://alarmes.lasa.ufjf.br/>



PREVISÃO PERIGO DE FOGO - BACIA DO ALTO PARAGUAI

Previsão do BUI dos dias 04/12/2023 a 09/12/2023.



Build-Up Index (BUI)
Índice de combustível disponível

Indica o valor de combustível existente para a combustão e a forma como o fogo se desenvolverá após o início.

Calculado tendo em conta a precipitação, umidade relativa e temperatura.

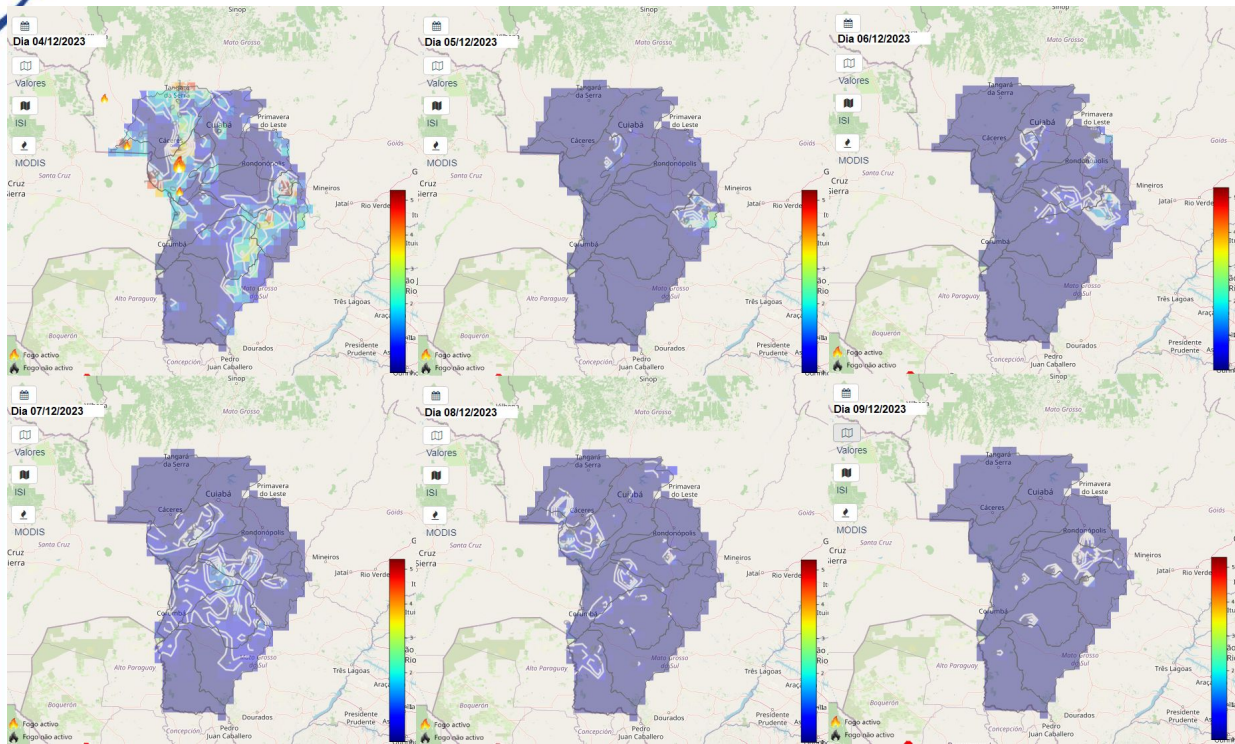
Fonte: <https://alarmes.lasa.ufrj.br/>





PREVISÃO PERIGO DE FOGO - BACIA DO ALTO PARAGUAI

Previsão do ISI dos dias 04/12/2023 a 09/12/2023.



Initial Spread Index (ISI)

Indica o valor da evolução inicial do fogo. Calculado tendo em conta o vento, temperatura e umidade relativa.

Fonte: <https://alarmes.lasa.ufrj.br/>





PREVISÃO PERIGO DE FOGO - BACIA DO ALTO PARAGUAI

Perigo meteorológico de fogo em cada Terra Indígena:

TIs	04/12	05/12	06/12	07/12	08/12	09/12
TI BAÍA DOS GUATÓ - MT	Baixo	Baixo	Baixo	Baixo	Baixo	Baixo
TI BURITI - MS	Baixo	Baixo	Baixo	Baixo	Baixo	Baixo
TI CACHOEIRINHA - MS	Baixo	Baixo	Baixo	Baixo	Baixo	Baixo
TI ESTIVADINHO - MT	Baixo	Baixo	Baixo	Baixo	Baixo	Baixo
TI FIGUEIRAS - MT	Baixo	Baixo	Baixo	Baixo	Baixo	Baixo
TI GUATÓ - MS	Baixo	Baixo	Baixo	Baixo	Baixo	Baixo
TI JARUDORE - MT	Baixo	Baixo	Baixo	Baixo	Baixo	Baixo
TI KADIWÉU - MS	Baixo	Baixo	Baixo	Baixo	Baixo	Baixo
TI LALIMA - MS	Baixo	Baixo	Baixo	Baixo	Baixo	Baixo
TI LIMÃO VERDE - MS	Baixo	Baixo	Baixo	Baixo	Baixo	Baixo
TI NIOAQUE - MS	Baixo	Baixo	Baixo	Baixo	Baixo	Baixo
TI NOSSA SENHORA DE FÁTIMA - MS	Baixo	Baixo	Baixo	Baixo	Baixo	Baixo
TI PERIGARA - MT	Baixo	Baixo	Baixo	Baixo	Baixo	Baixo
TI PILAD REBUÁ - MS	Baixo	Baixo	Baixo	Baixo	Baixo	Baixo
TI PIRAKUA - MS	Baixo	Baixo	Baixo	Baixo	Baixo	Baixo
TI RIO FORMOSO - MT	Baixo	Baixo	Baixo	Baixo	Baixo	Baixo
TI TADARIMANA - MT	Baixo	Baixo	Baixo	Baixo	Baixo	Baixo
TI TAUNAY/IPEGUE - MS	Baixo	Baixo	Baixo	Baixo	Baixo	Baixo
TI TEREZA CRISTINA - MT	Baixo	Baixo	Baixo	Baixo	Baixo	Baixo
TI UMUTINA - MT	Baixo	Baixo	Baixo	Baixo	Baixo	Baixo
TI ÑANDE RU MARANGATU - MS	Baixo	Baixo	Baixo	Baixo	Baixo	Baixo



CIMAN



PREVISÃO PERIGO DE FOGO - BACIA DO ALTO PARAGUAI

Perigo meteorológico de fogo em cada Unidade de Conservação:

UCs

	04/12	05/12	06/12	07/12	08/12	09/12							
APA BAÍA NEGRA - MS	Baixo	Baixo	Baixo	Baixo	Baixo	Baixo	RPPN CACHOIRAS DO SÃO BENTO - MS	Baixo	Baixo	Baixo	Baixo	Baixo	Baixo
APA DA CHAPADA DOS GUIMARÃES - MT	Baixo	Baixo	Baixo	Baixo	Baixo	Baixo	RPPN CARA DA ONÇA - MS	Baixo	Baixo	Baixo	Baixo	Baixo	Baixo
APA DA SERRA DAS ARARAS - MT	Baixo	Baixo	Baixo	Baixo	Baixo	Baixo	RPPN DOROCHE´ - MT	Baixo	Baixo	Baixo	Baixo	Baixo	Baixo
APA DAS CABECEIRAS DO RIO CUIABÁ - MT	Baixo	Baixo	Baixo	Baixo	Baixo	Baixo	RPPN DUAS PEDRAS - MS	Baixo	Baixo	Baixo	Baixo	Baixo	Baixo
APA ESTRADA PARQUE DE PIRAPUTANGA - MS	Baixo	Baixo	Baixo	Baixo	Baixo	Baixo	RPPN ESTÂNCIA CAIMAN - MS	Baixo	Baixo	Baixo	Baixo	Baixo	Baixo
APA MUNICIPAL DO ARICÁ-AÇU - MT	Baixo	Baixo	Baixo	Baixo	Baixo	Baixo	RPPN ESTÂNCIA MIMOSA - MS	Baixo	Baixo	Baixo	Baixo	Baixo	Baixo
APA NASCENTES DO RIO PARAGUAI - MT	Baixo	Baixo	Baixo	Baixo	Baixo	Baixo	RPPN FAZENDA LAGEADO - MS	Baixo	Baixo	Baixo	Baixo	Baixo	Baixo
APA RIO CÊNICO ROTAS MONÇOEIRAS - MS	Baixo	Baixo	Baixo	Baixo	Baixo	Baixo	RPPN FAZENDA LAGOA - MS	Baixo	Baixo	Baixo	Baixo	Baixo	Baixo
EE DA SERRA DAS ARARAS - MT	Baixo	Baixo	Baixo	Baixo	Baixo	Baixo	RPPN FAZENDA NHUMIRIM - MS	Baixo	Baixo	Baixo	Baixo	Baixo	Baixo
EE DE TAIAMÃ - MT	Baixo	Baixo	Baixo	Baixo	Baixo	Baixo	RPPN FAZENDA RIO NEGRO - MS	Baixo	Baixo	Baixo	Baixo	Baixo	Baixo
MONA DA GRUTA DO LAGO AZUL - MS	Baixo	Baixo	Baixo	Baixo	Baixo	Baixo	RPPN FAZENDA SANTA SOFIA - MS	Baixo	Baixo	Baixo	Baixo	Baixo	Baixo
MONA DO RIO FORMOSO - MS	Baixo	Baixo	Baixo	Baixo	Baixo	Baixo	RPPN FAZENDA SÃO GERALDO - MS	Baixo	Baixo	Baixo	Baixo	Baixo	Baixo
MONA MORRO DE SANTO ANTÔNIO - MT	Baixo	Baixo	Baixo	Baixo	Baixo	Baixo	RPPN FAZENDA SÃO PEDRO DA BARRA - MS	Baixo	Baixo	Baixo	Baixo	Baixo	Baixo
MONA MUNICIPAL SERRA DO BOM JARDIM - MS	Baixo	Baixo	Baixo	Baixo	Baixo	Baixo	RPPN Fazenda Margarida - MS	Baixo	Baixo	Baixo	Baixo	Baixo	Baixo
PARNA DA CHAPADA DOS GUIMARÃES - MT	Baixo	Baixo	Baixo	Baixo	Baixo	Baixo	RPPN Hotel Mirante - MT	Baixo	Baixo	Baixo	Baixo	Baixo	Baixo
PARNA DA SERRA DA BODOQUENA - MS	Baixo	Baixo	Baixo	Baixo	Baixo	Baixo	RPPN JUBRAN - MT	Baixo	Baixo	Baixo	Baixo	Baixo	Baixo
PARNA DO PANTANAL MATOGROSSENSE - MT	Baixo	Baixo	Baixo	Baixo	Baixo	Baixo	RPPN NEIVO PIRES I - MS	Baixo	Baixo	Baixo	Baixo	Baixo	Baixo
PE DAS NASCENTES DO RIO TAQUARI - MS	Baixo	Baixo	Baixo	Baixo	Baixo	Baixo	RPPN PENHA - MS	Baixo	Baixo	Baixo	Baixo	Baixo	Baixo
PE DE ÁGUAS QUENTES - MT	Baixo	Baixo	Baixo	Baixo	Baixo	Baixo	RPPN PIONEIRA DO RIO PIQUIRI - MS	Baixo	Baixo	Baixo	Baixo	Baixo	Baixo
PE DO GUIRÁ - MT	Baixo	Baixo	Baixo	Baixo	Baixo	Baixo	RPPN POLEIRO GRANDE - MS	Baixo	Baixo	Baixo	Baixo	Baixo	Baixo
PE DO PANTANAL DO RIO NEGRO - MS	Baixo	Baixo	Baixo	Baixo	Baixo	Baixo	RPPN RANCHO TUCANO - MS	Baixo	Baixo	Baixo	Baixo	Baixo	Baixo
PE DOM OSÓRIO STOFFEL - MT	Baixo	Baixo	Baixo	Baixo	Baixo	Baixo	RPPN RESERVA ECOLÓGICA VALE DO BUGIO - MS	Baixo	Baixo	Baixo	Baixo	Baixo	Baixo
PE ENCONTRO DAS ÁGUAS - MT	Baixo	Baixo	Baixo	Baixo	Baixo	Baixo	RPPN RESERVA NATURAL ENGENHEIRO ELIEZER BATISTA - MS	Baixo	Baixo	Baixo	Baixo	Baixo	Baixo
PE MASSAIRO OKAMURA - MT	Baixo	Baixo	Baixo	Baixo	Baixo	Baixo	RPPN RUMO AO OESTE - MS	Baixo	Baixo	Baixo	Baixo	Baixo	Baixo
PE MÃE BONIFÁCIA - MT	Baixo	Baixo	Baixo	Baixo	Baixo	Baixo	RPPN SANTA CECÍLIA II - MS	Baixo	Baixo	Baixo	Baixo	Baixo	Baixo
PE ZÉ BOLO FLÔ - MT	Baixo	Baixo	Baixo	Baixo	Baixo	Baixo	RPPN SESC PANTANAL - MT	Baixo	Baixo	Baixo	Baixo	Baixo	Baixo
PE ÁGUAS DO CUIABÁ - MT	Baixo	Baixo	Baixo	Baixo	Baixo	Baixo	RPPN XODÓ DO VÔ RUY - MS	Baixo	Baixo	Baixo	Baixo	Baixo	Baixo
PNM DE PIRAPUTANGAS - MS	Baixo	Baixo	Baixo	Baixo	Baixo	Baixo							
PNM TEMPLO DOS PILARES - MS	Baixo	Baixo	Baixo	Baixo	Baixo	Baixo							
RPPN ALEGRIA - MS	Baixo	Baixo	Baixo	Baixo	Baixo	Baixo							
RPPN ACURIZAL - MS	Baixo	Baixo	Baixo	Baixo	Baixo	Baixo							
RPPN BURACO DAS ARARAS - MS	Baixo	Baixo	Baixo	Baixo	Baixo	Baixo							
RPPN CABECEIRA DA LAGOA - MS	Baixo	Baixo	Baixo	Baixo	Baixo	Baixo							
RPPN CABECEIRA DO PRATA - MS	Baixo	Baixo	Baixo	Baixo	Baixo	Baixo							

Fonte: <https://alarmes.lasa.ufrj.br/>



3. CONDIÇÕES REGISTRADAS DE FOGO ATIVO NA VEGETAÇÃO



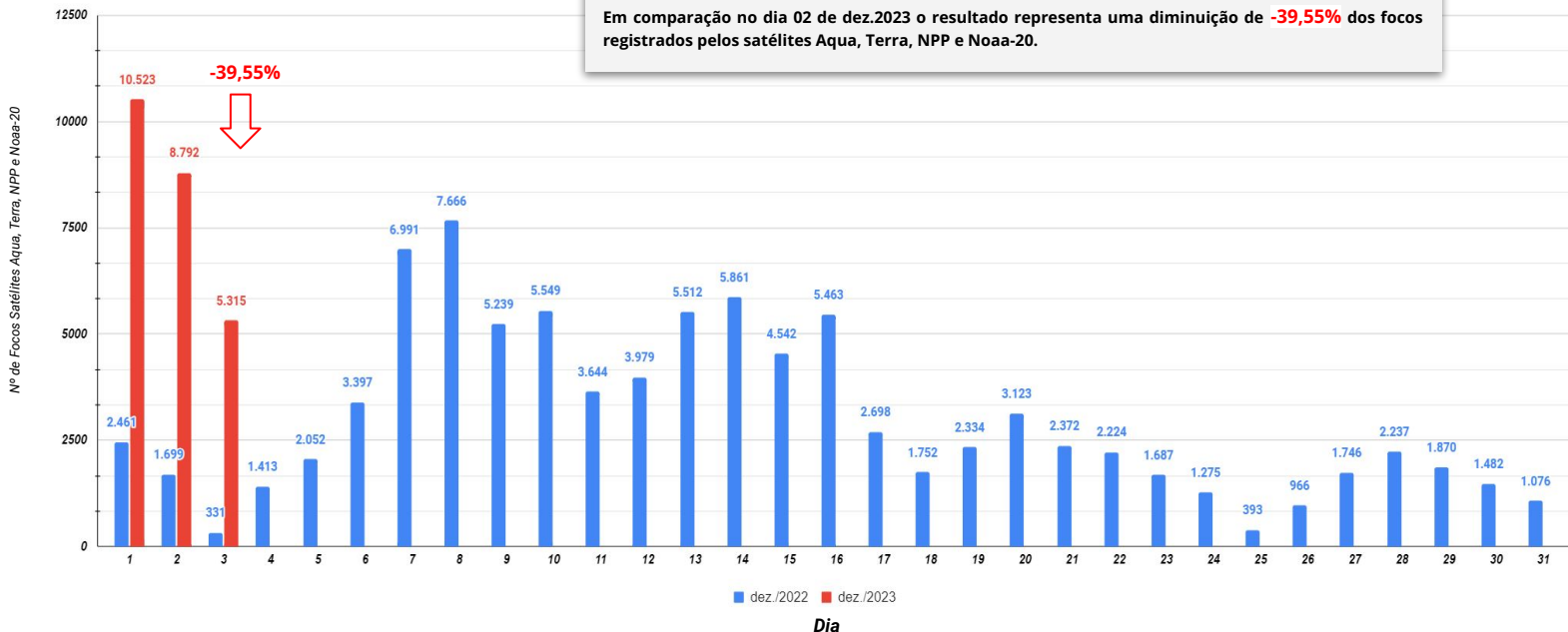
COMPORTAMENTO TEMPORAL DOS FOCOS DE FOGO ATIVO - BRASIL

Quantidades totais de focos no Brasil comparada dia a dia no mês de Dezembro de 2022 e 2023.

Comparação do total de focos ativos detectados dia a dia pelos satélite Aqua, Terra, NPP e Noaa-20

No gráfico é possível observar que no dia de ontem 03 de dez.2023 comparado com o mesmo dia de 03 de dez.2022 houve um aumento de **1.505%**.

Em comparação no dia 02 de dez.2023 o resultado representa uma diminuição de **-39,55%** dos focos registrados pelos satélites Aqua, Terra, NPP e Noaa-20.



Fonte: Compilado a partir dos dados disponíveis em http://terrabrasilis.dpi.inpe.br/queimadas/situacao-atual/estatisticas/estatisticas_paises/



SITUAÇÃO ATUAL DOS FOCOS ATIVOS - BRASIL

Situação Atual: Período 03/12/2023 - Satélites Aqua, Terra, Noaa-20 e NPP



***Áreas Federais**

Unidades de Conservação

Terra Indígena

Assentamentos Federais

Densidade de focos de calor no período de 03/12/2023 (Dentro de *áreas Federais)



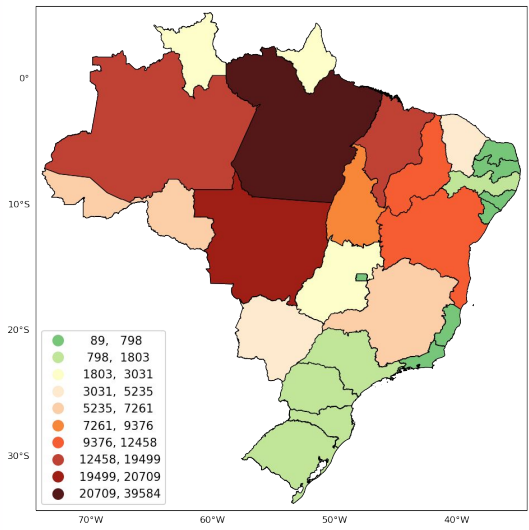


SITUAÇÃO ATUAL DOS ESTADOS DO BRASIL

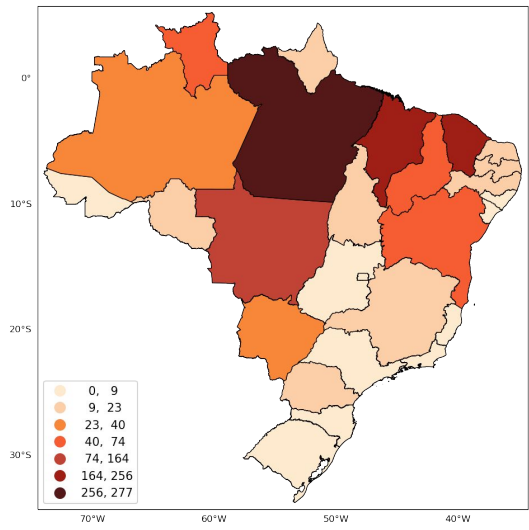
Número de focos detectados pelo satélite de referência entre 01/01 a 03/12 de 2023.



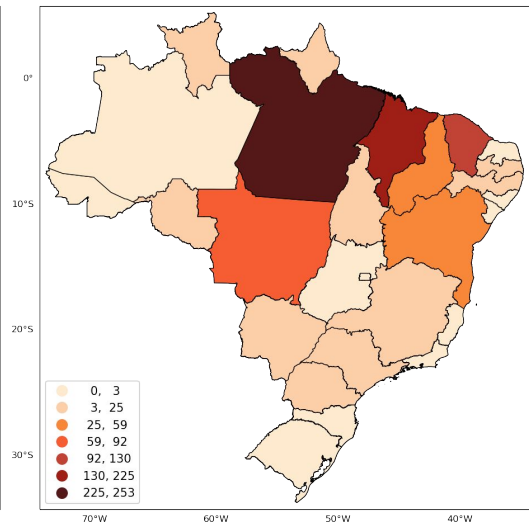
Anual



Mensal



48 horas



Fonte: Compilado a partir dos dados disponíveis em http://terrabilis.dpi.inpe.br/queimadas/situacao-atual/estatisticas/estatisticas_paises/

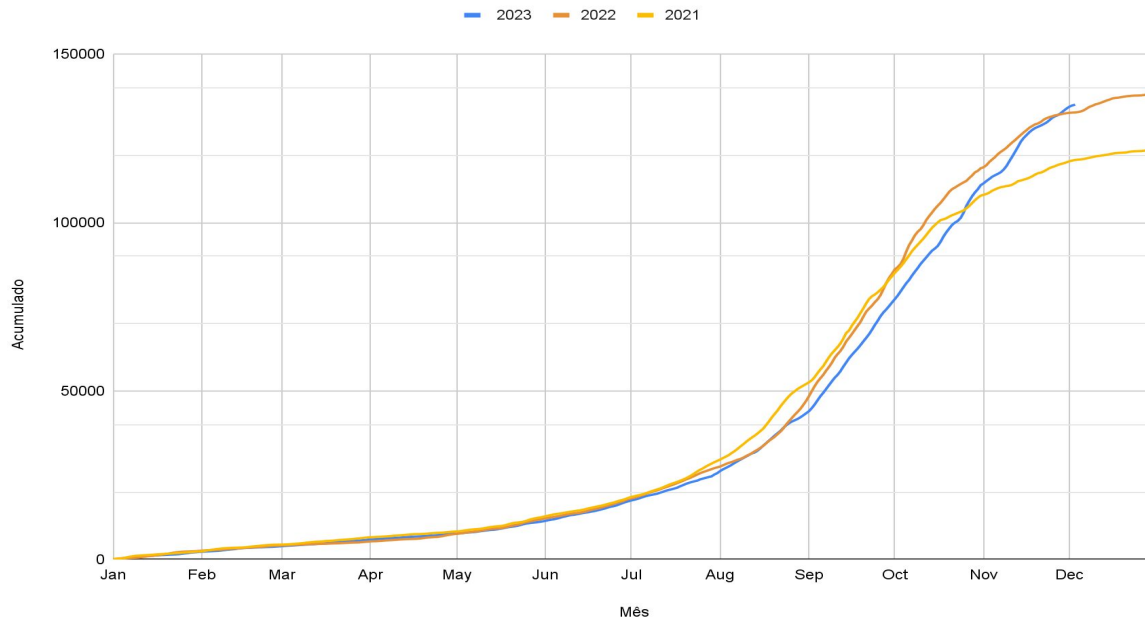
A green-tinted photograph of a satellite dish antenna. In the foreground, the silhouette of a person is visible, holding a horizontal pole. The background shows the large, curved surface of the satellite dish and its supporting structure against a sky with clouds.

4. Situação nas Áreas de Interesse



EVENTOS DE FOGO EM ÁREAS DE INTERESSE - Cenário Brasil

Figura 01 Número de eventos de fogo acumulado no Brasil.



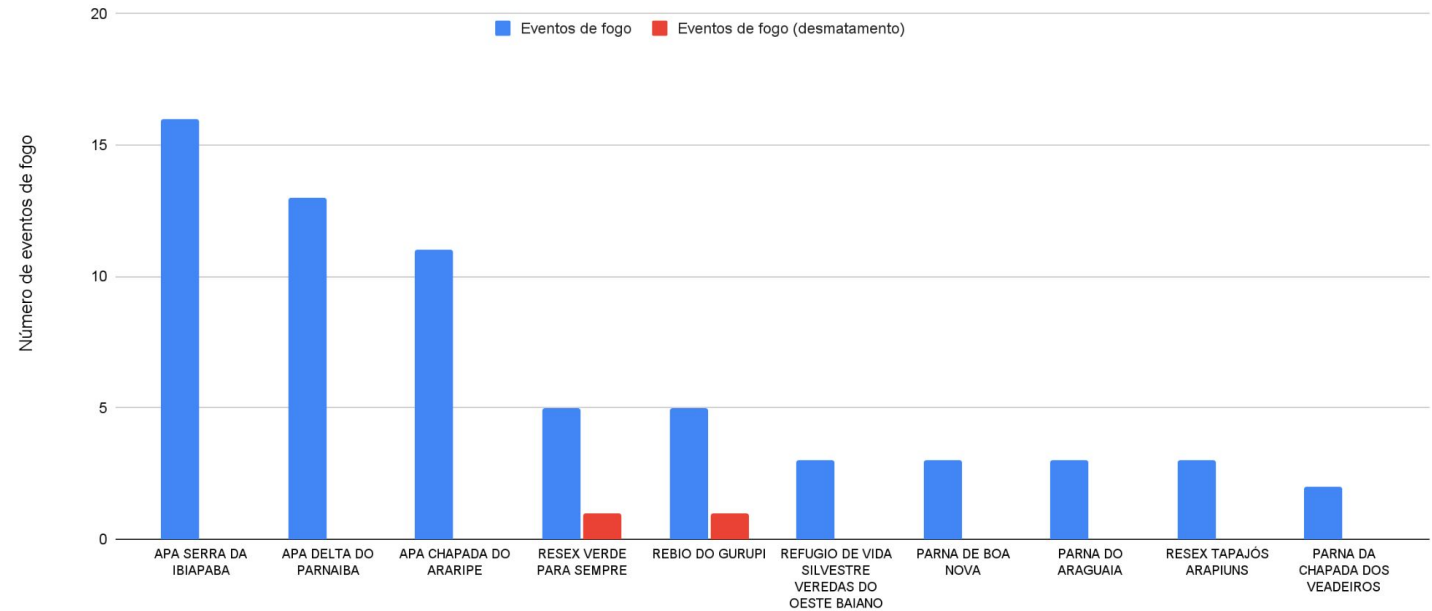
1135 novos eventos nas últimas 72 horas (01, 02 e 03 de Dezembro)

Fonte: https://panorama.sipam.gov.br/painel-do-fogo/painel_indicadores.html



EVENTOS DE FOGO EM ÁREAS DE INTERESSE - UNIDADES DE CONSERVAÇÃO

Figura 02 Número de eventos de fogo em Unidades de Conservação no período de 27 de novembro a 03 de dezembro de 2023



Fonte: https://panorama.sipam.gov.br/painel-do-fogo/painel_indicadores.html





EVENTOS DE FOGO EM ÁREAS DE INTERESSE - TERRAS INDÍGENAS

Figura 03 Número de eventos de fogo em Terras Indígenas no período de 27 de novembro a 03 de dezembro de 2023



Eventos de fogo vinculado ao desmatamento em TI

Baía dos Guató	1
Cachoeira Seca	1
Maraiwatsede	1
Trincheira Bacaja	1

Fonte: https://panorama.sipam.gov.br/painel-do-fogo/painel_indicadores.html

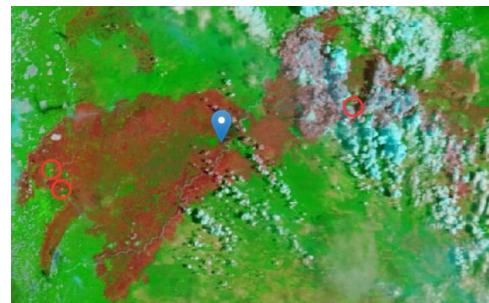


EVENTOS DE FOGO COM MAIOR SEVERIDADE PARA ACIONAMENTO

Severidade	ID	Área de Influência (ha)	UF	Duração (Dias)
54.8	3757146	480514	MT/MS	64
47.22	4048604	4975	MS	12
42.26	3809151	17836	AP	55
41.06	4054312	3544	BA	10
40.95	3723215	36188	PA	69
37.93	3727815	23124	PA	68
36.86	3881621	18842	PA	43
36.85	3860586	20196	PA	46
36.12	4063695	2033	RR	8
36	4056640	975	MA	10

fonte: <https://panorama.sipam.gov.br/painel-do-fogo/#>

Metodologia para cálculo do indicador de severidade para acionamento: [de Faria et al. \(2022\)](#)



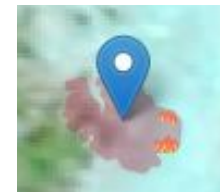
Id: 3757146
(1°) PARNA do Pantanal Matogrossense, PE Encontro das águas, TI Baía dos Guatú e RPPN Poleiro Grande.



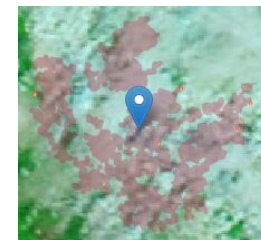
Id: 4048604
(2°) Fora de Área Protegida.



Id: 3809151
(3°) REBIO do Lago Piratuba.



Id: 4054312
(4°) APA Serra do Barbado



Id: 3723215
(5°) Fora de Área Protegida.

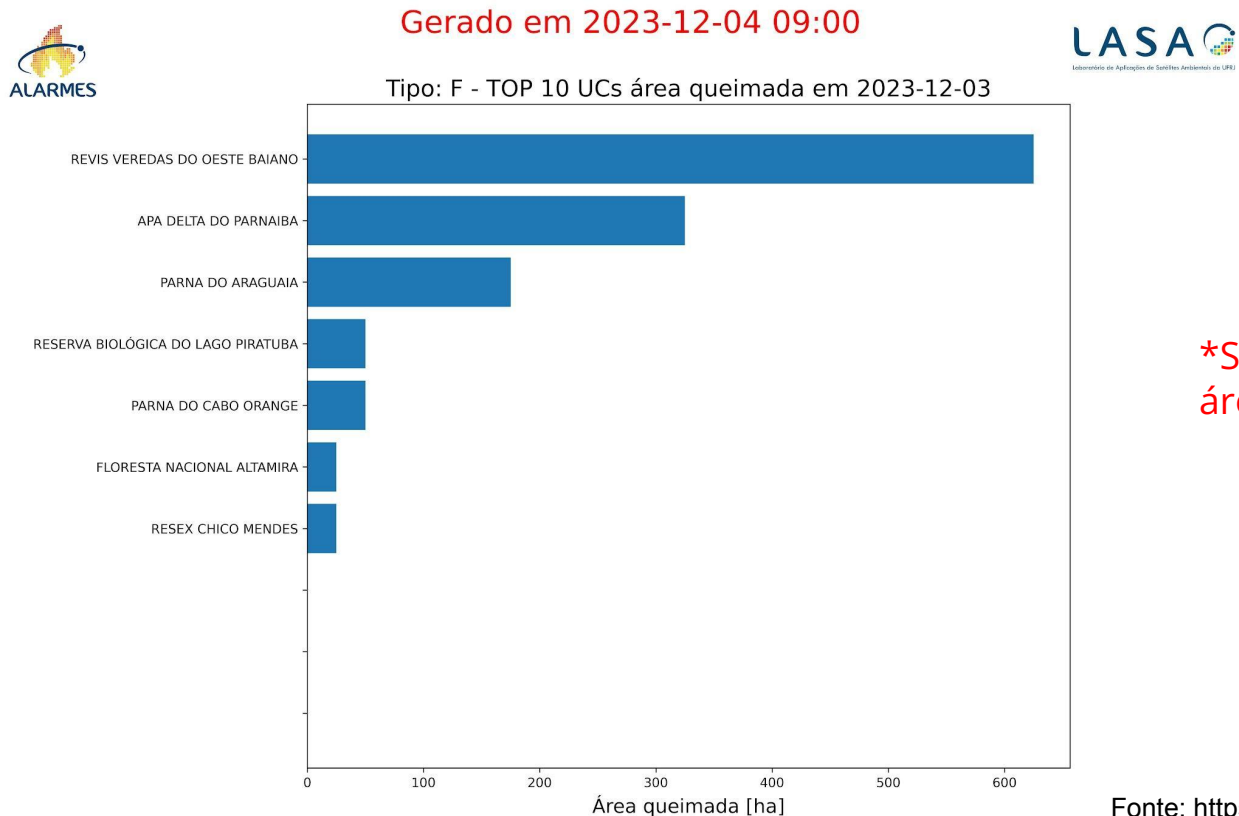
Imagens base: Sentinel 2 e AQUA





ÁREA QUEIMADA NAS ÁREAS DE INTERESSE - ESTADOS, MUNICÍPIOS, UCs e TIs

Figura 06 TOP 10 UCs Federais com mais área queimada em 03/12/2023. (Amazônia, Cerrado e Pantanal)





ÁREA QUEIMADA NAS ÁREAS DE INTERESSE - ESTADOS, MUNICÍPIOS, UCs e TIs

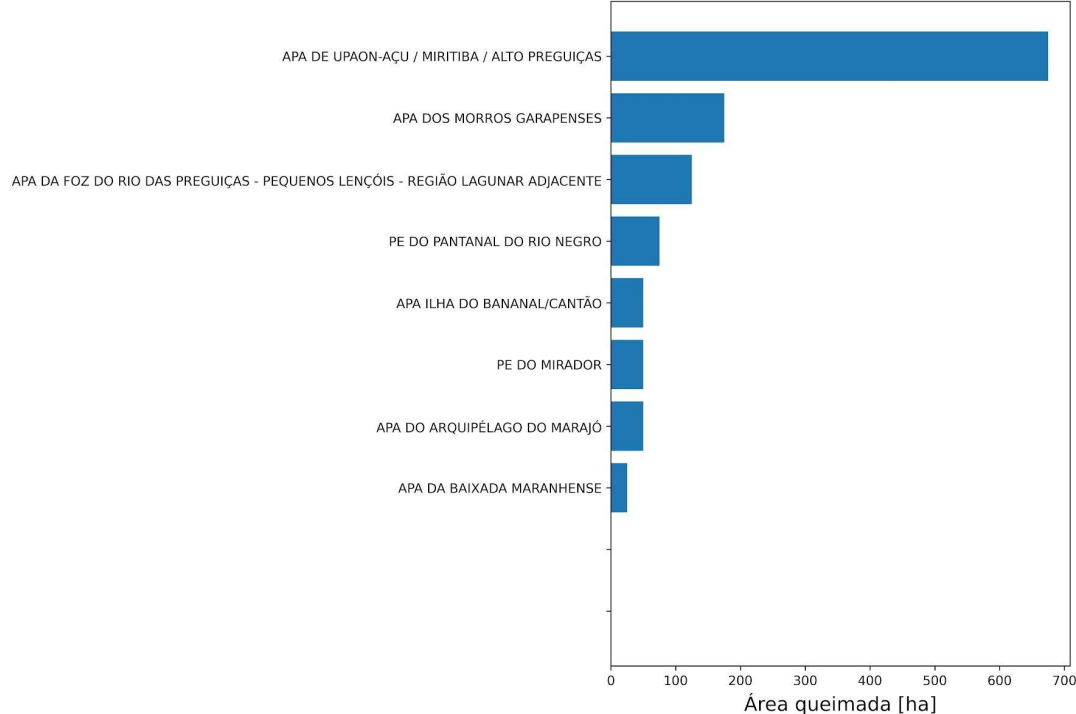
Figura 07 TOP 10 UCs Estaduais com mais área queimada em 03/12/2023. (Amazônia, Cerrado e Pantanal)



Gerado em 2023-12-04 09:00



Tipo: E - TOP 10 UCs área queimada em 2023-12-03



*Só mapeia áreas > 25ha



ÁREA QUEIMADA NAS ÁREAS DE INTERESSE - ESTADOS, MUNICÍPIOS, UCs e TIs

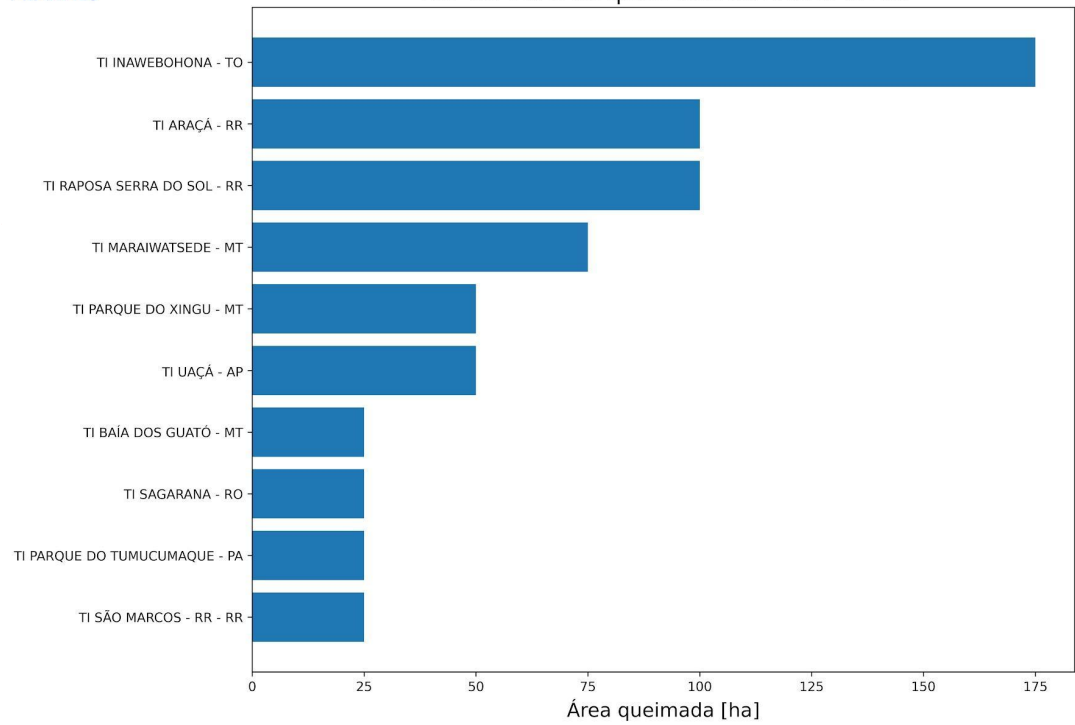
Figura 08 TOP 10 TI com mais área queimada em 03/12/2023. (Amazônia, Cerrado e Pantanal)



Gerado em 2023-12-04 09:00



TOP 10 TIs área queimada em 2023-12-03

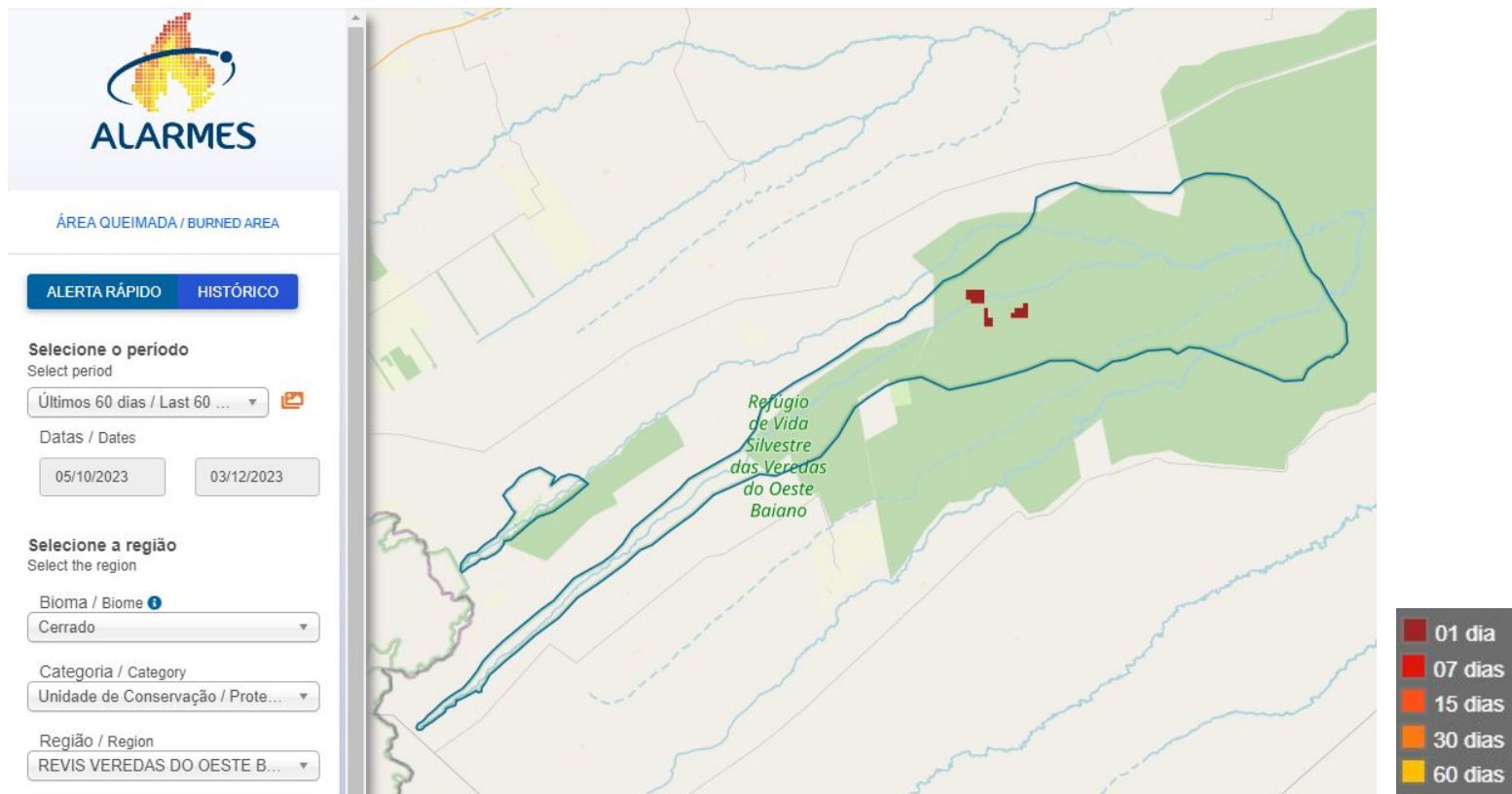


*Só mapeia áreas > 25ha



ÁREA QUEIMADA - REVIS VEREDAS DO OESTE BAIANO, BA

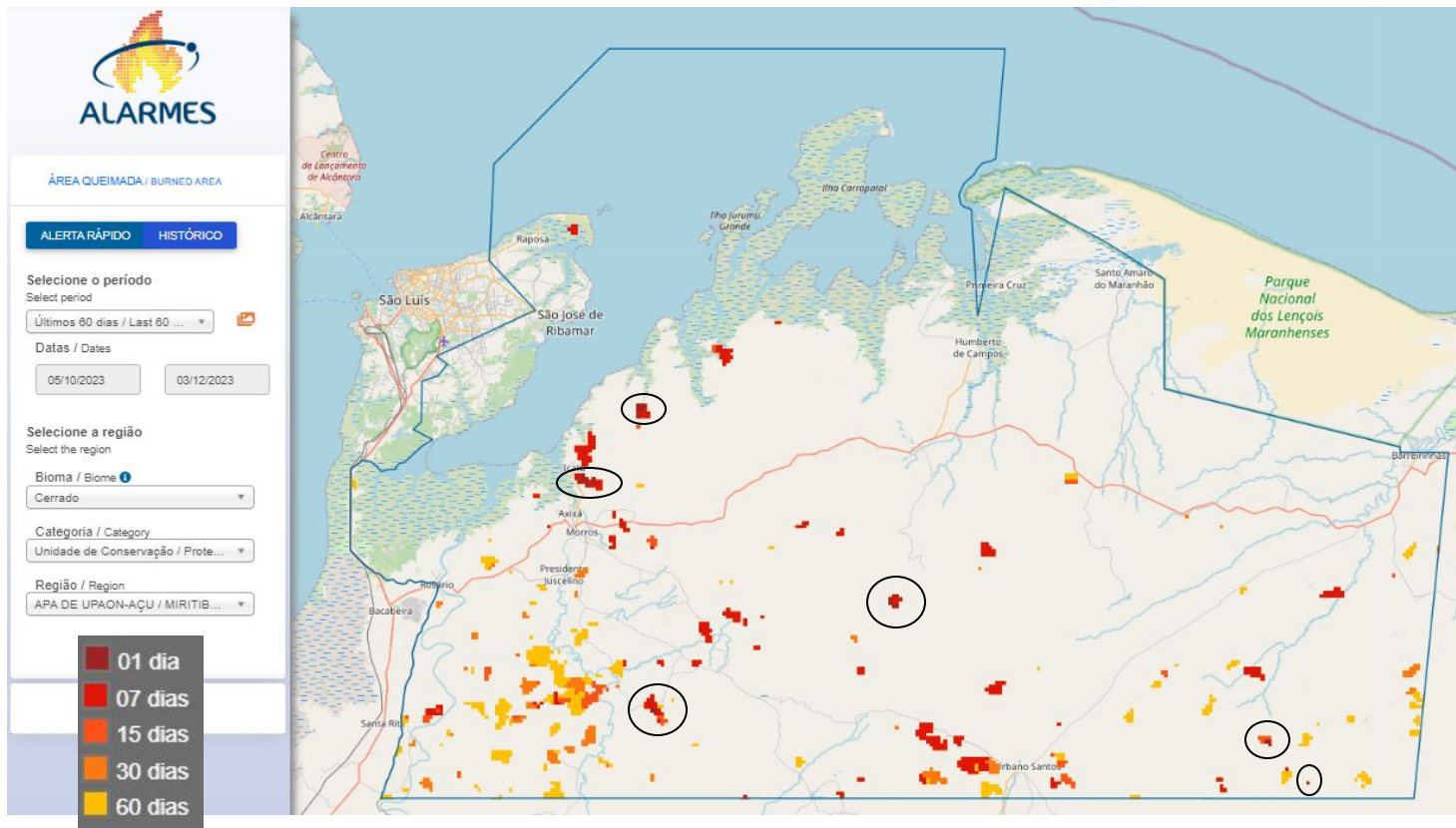
ALERTA ÚLTIMOS 60 DIAS





ÁREA QUEIMADA - APA DE UPAON-AÇU / MIRITIBA / ALTO PREGUIÇAS, MA

ALERTA ÚLTIMOS 60 DIAS





FOCOS ATIVOS EM ÁREAS DE INTERESSE - Unidade de Conservação Federal

Quadro 01 Lista das 10 Unidades de Conservação Federais mais críticas em relação aos focos de calor captados via satélites (Aqua, Terra, NPP e Noaa-20) no dia 03/12/2023.

Nº	UCF	UF	Nº Focos	Situação
1	RESERVA BIOLÓGICA DO LAGO PIRATUBA	AP	44	Vide operações
2	REFÚGIO DE VIDA SILVESTRE DAS VEREDAS DO OESTE BAIANO	BA	19	Incêndio na porção central da unidade. Chuvas atingiram a região durante a noite do dia 03/12. Hoje, uma equipe irá a campo verificar se o fogo foi extinto.
3	RESERVA EXTRATIVISTA DE CANAVIEIRAS	BA	9	sem informação
4	REFÚGIO DE VIDA SILVESTRE DE BOA NOVA	BA	8	Incêndio no interior do RVS e do Parna Boa Nova. Brigadistas da UC estão em combate com apoio de 9 brigadistas da Flona Contendas do Sincorá e 2 brigadistas do ICMBio Ilhéus. A gestão destaca a dificuldade que o relevo imprime ao combate.
5	PARQUE NACIONAL DO CABO ORANGE	AP	6	Incêndio na porção central da unidade. Sem combate.
6	PARQUE NACIONAL DE BOA NOVA	BA	5	Incêndio no interior do RVS e do Parna Boa Nova. Brigadistas da UC estão em combate com apoio de 9 brigadistas da Flona Contendas do Sincorá e 2 brigadistas do ICMBio Ilhéus. A gestão destaca a dificuldade que o relevo imprime ao combate.
7	RESERVA EXTRATIVISTA MARINHA DE GURUPI-PIRIÁ	PA	3	sem informação
8	PARQUE NACIONAL DA SERRA DA BOCAINA	RJ/SP	2	Buscando informação
9	RESERVA EXTRATIVISTA DO QUILOMBO FLEXAL	MA	2	sem informação
10	RESERVA EXTRATIVISTA DO RIO CAJARI	AP	2	sem informação





FOCOS ATIVOS EM ÁREAS DE INTERESSE - Unidade de Conservação Federal

Quadro 01.1 Lista das 10 Unidades de Conservação Federais (APA) mais críticas em relação aos focos de calor captados via satélites (Aqua, Terra, NPP e Noaa-20) no dia 03/12/2023.

Nº	UCF (APA)	UF	Nº Focos	Situação
1	ÁREA DE PROTEÇÃO AMBIENTAL SERRA DA IBIAPABA	PI/CE	35	sem informação
2	ÁREA DE PROTEÇÃO AMBIENTAL DELTA DO PARNAÍBA	MA/PI/CE	28	sem informação
3	ÁREA DE PROTEÇÃO AMBIENTAL DA CHAPADA DO ARARIPE	PI/CE/PE	7	sem informação
4	ÁREA DE PROTEÇÃO AMBIENTAL DAS ILHAS E VÁRZEAS DO RIO PARANÁ	SP/PR/MS	1	sem informação
5	ÁREA DE PROTEÇÃO AMBIENTAL DE PIAÇABUÇU	AL	1	sem informação
6	ÁREA DE PROTEÇÃO AMBIENTAL DO PLANALTO CENTRAL	GO/DF	1	sem informação
7				
8				
9				
10				





FOCOS ATIVOS EM ÁREAS DE INTERESSE - Unidade de Conservação Estadual

Quadro 02 Lista das 10 Unidades de Conservação Estaduais mais críticas em relação aos focos de calor captados via satélites (Aqua, Terra, NPP e Noaa-20) no dia 03/12/2023.

Nº	UCE	UF	Nº Focos	Situação
1	ÁREA DE PROTEÇÃO AMBIENTAL DAS REENTRÂNCIAS MARANHENSES	MA	53	sem informação
2	ÁREA DE PROTEÇÃO AMBIENTAL ILHA DO BANANAL/CANTÃO	TO	37	sem informação
3	ÁREA DE PROTEÇÃO AMBIENTAL DA BAIXADA MARANHENSE	MA	32	sem informação
4	ÁREA DE PROTEÇÃO AMBIENTAL SERRA DO BARBADO	BA	22	sem informação
5	ÁREA DE PROTEÇÃO AMBIENTAL DE UPAON-AÇU / MIRITIBA / ALTO PREGUIÇAS	MA	16	sem informação
6	ÁREA DE PROTEÇÃO AMBIENTAL SANTO ANTÔNIO	BA	13	sem informação
7	ÁREA DE PROTEÇÃO AMBIENTAL DA FOZ DO RIO DAS PREGUIÇAS - PEQUENOS LENÇÓIS - REGIÃO LAGUNAR ADJACENTE	MA	12	sem informação
8	PARQUE ESTADUAL DA SERRA DO TABULEIRO	SC	10	sem informação
9	ÁREA DE PROTEÇÃO AMBIENTAL CAMINHOS ECOLÓGICOS DA BOA ESPERANÇA	BA	10	sem informação
10	ÁREA DE PROTEÇÃO AMBIENTAL LAGO DE SOBRADINHO	BA	9	sem informação





FOCOS ATIVOS EM ÁREAS DE INTERESSE - Terras Indígenas

Quadro 03 Lista das 10 Terras Indígenas mais críticas em relação aos focos de calor captados via satélites (Aqua, Terra, NPP e Noaa-20) no dia 03/12/2023.

Nº	TI	UF	Nº Focos	Situação
1	PARQUE DO TUMUCUMAQUE	AP,PA	107	Queimas controladas - uso tradicional
2	RAPOSA SERRA DO SOL	RR	102	Queimas prescritas
3	SÃO MARCOS - RR	RR	62	Queimas prescritas
4	MARAIWATSEDE	MT	36	sem informação
5	UAÇÁ	AP	31	sem informação
6	CACHOEIRA SECA	PA	12	Invasão - renovação de pastagens
7	YANOMAMI	RR,AM	9	sem informação
8	ARAÇÁ	RR	8	sem informação
9	PARQUE DO ARAGUAIA	TO	4	sem informação
10	SAGARANA	RO	4	sem informação



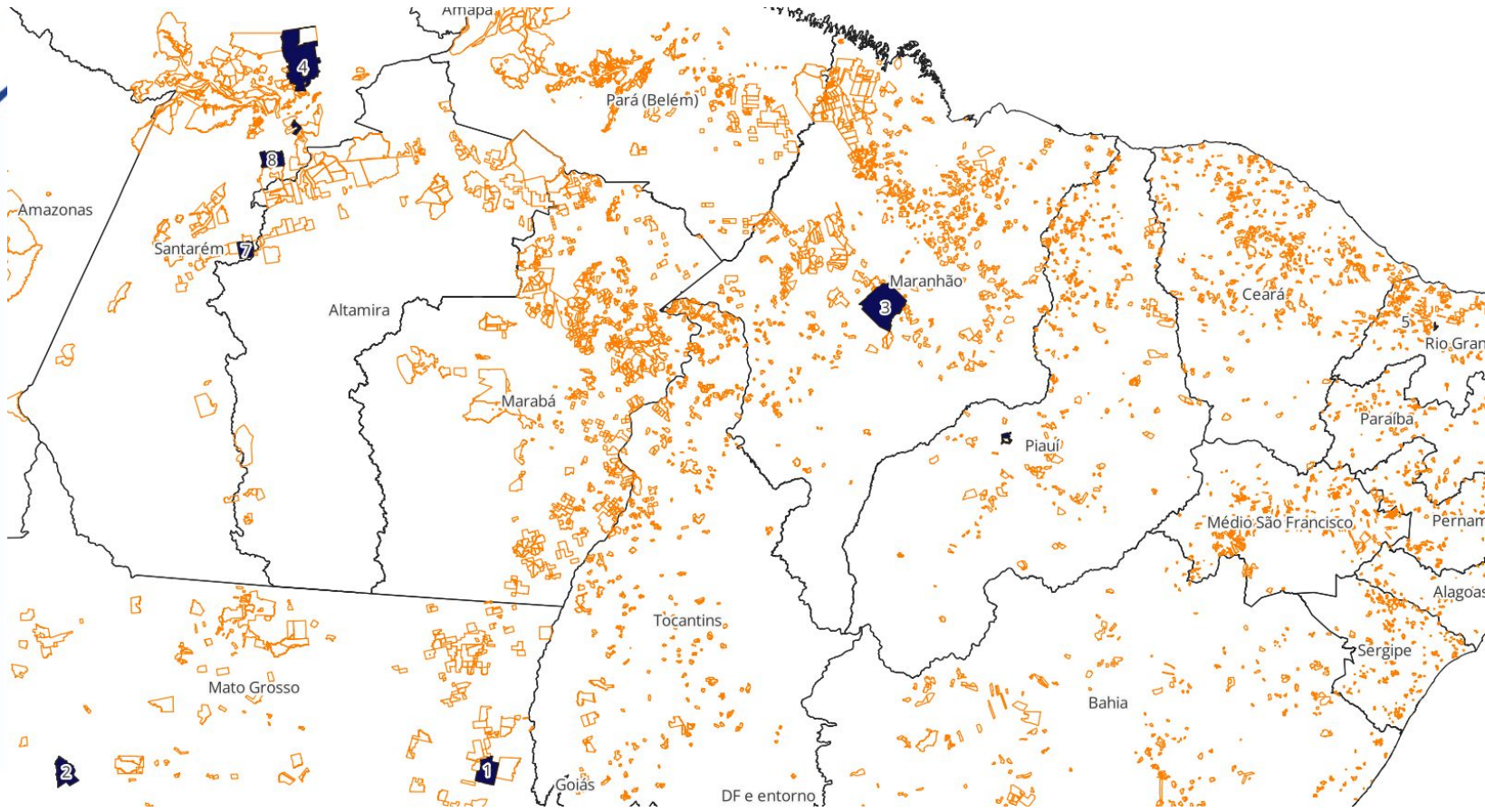


FOCOS ATIVOS EM ÁREAS DE INTERESSE - Assentamento da Reforma Agrária

Quadro 04 Lista dos 10 Projetos de Assentamento da Reforma Agrária mais críticos em relação aos focos de calor captados via satélites (Aqua, Terra, NPP e Noaa-20) no dia 03/12/2023.

Nº	PA	UF	Nº Focos	Situação
1	PA MACIFE	MT	45	grande incêndio tocando a parte sul do assentamento vindo de área externa
2	PA TIBAGI	MT	26	assentamento bastante antropizado; focos em renovação de áreas
3	PIC - BARRA DO CORDA	MA	13	assentamento muito antropizado da época da colonização com áreas antigas e consolidadas. Focos parecem estar associados a agricultura familiar
4	PIC MONTE ALEGRE	PA	12	assentamento muito antropizado da época da colonização com áreas antigas e consolidadas
5	PA TERRA DE ESPERANÇA	RN	12	focos na parte sul do assentamento. Solicitadas maiores informações à SR
6	PA ITUQUI	PA	11	focos parecem estar localizados em área de floresta, próximo a antropização.
7	PA PARAÍSO	PA	11	Projeto sofre ação de ocupação irregular
8	PAC BOM SOSSEGO	PA	10	focos associados a renovações de áreas e, em grande parte, ocupação irregular. Localizado ao norte do pa moju.
9	PA PROFESSOR MAURICIO DE OLIVEIRA	RN	9	focos parecem estar localizados na área de uso coletiva; aguardando confirmação da SR
10	PA MOBRASA	PI	9	focos na parte sul do assentamento. Solicitadas maiores informações à SR

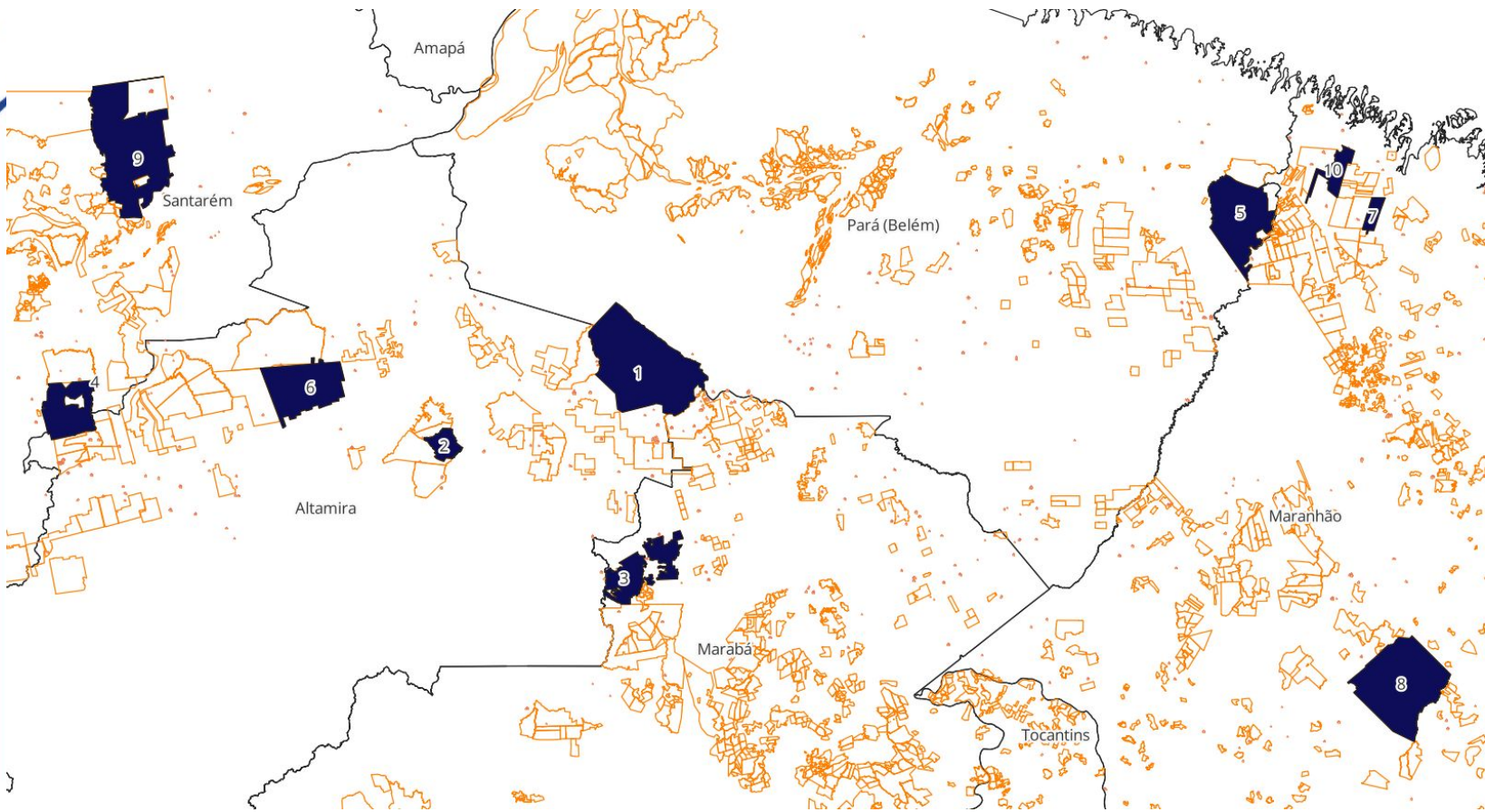




Assentamento da Reforma Agrária - 10 mais



CIMAN





FOCOS ATIVOS EM ÁREAS DE INTERESSE - Estados Críticos

Quadro 05

Lista dos 10 estados mais críticos em relação aos focos de calor captados via satélites (Aqua, Terra, NPP e Noaa-20) no dia 03/12/2023.. Informações sobre a situação fornecidas pela Defesa Civil Nacional

Nº	Estado	UF	Nº Focos	Situação
1	MATO GROSSO	MT	1.259	sem informação
2	PARÁ	PA	773	sem informação
3	MARANHÃO	MA	676	sem informação
4	BAHIA	BA	551	sem informação
5	RORAIMA	RR	398	sem informação
6	CEARÁ	CE	274	sem informação
7	MATO GROSSO DO SUL	MS	264	sem informação
8	AMAPÁ	AP	168	sem informação
9	TOCANTINS	TO	150	sem informação
10	PIAUI	PI	139	sem informação





FOCOS ATIVOS EM ÁREAS DE INTERESSE - Municípios Críticos

Quadro 06 Lista dos 10 Municípios mais críticos em relação aos focos de calor captados via satélites (Aqua, Terra, NPP e Noaa-20) no dia 03/12/2023.

Nº	Municípios	UF	Nº Focos	Situação
1	BRASNORTE	MT	341	sem informação
2	AQUIDAUANA	MS	193	sem informação
3	BOA VISTA	RR	158	sem informação
4	JUARA	MT	138	sem informação
5	QUERÊNCIA	MT	98	sem informação
6	ORIXIMINÁ	PA	94	sem informação
7	AMAPÁ	AP	75	sem informação
8	TABAPORÃ	MT	74	sem informação
9	NORMANDIA	RR	74	sem informação
10	SANTA CRUZ CABRÁLIA	BA	62	sem informação





FOCOS ATIVOS EM ÁREAS DE INTERESSE - Operações Ativas

Quadro 07 Operações de Combate em andamento em 04/12/2023.

Operação	Data início	Recursos	Situação	Status	Reforços
Operação Pantanal Matogrossense (MT)	29/10/2023	<p>(Em atualização) Pessoal: 136 pessoas: 30 brigadistas ICMBio, 29 brigadistas do IBAMA Prevfogo, 54 militares do CBMMT, 7 servidores do ICMBio, 4 pessoas da tripulação do Ibama, 5 da tripulação do ICMBio e 2 da CIOPAER ; Equipamentos e Ferramentas: diversos. Transporte: 1 helicóptero (Ibama - desde 10/11), 1 helicóptero (ICMBio - desde 12/11) e 2 Air Tractors Defesa Civil.</p>	<p>Operação nacional (nível 3). Chuvas vêm atingindo a região, o que contribui para o combate e controle das frentes. Comando unificado entre Ibama e ICMBio para atender às regiões da Transpantaneira, Parque Nacional do Pantanal Matogrossense (PNPM), TI Baía dos Guatú, entorno da ESEC Taiamã e Parque Estadual Encontro das Águas. No interior do Parque Nacional, as frentes estão controladas e as equipes estão sendo desmobilizadas, segue apenas atividade de monitoramento no setor. Na Terra Indígena do Guatú, o incêndio foi extinto e as atividades, encerradas. Na região da Transpantaneira, continuam as ações de combate e vigilância. No Parque Estadual do Encontro das Águas, há apenas monitoramento, assim como na região de Porto Conceição. As atividades de combate se concentram no entorno da ESEC Taiamã, onde a estratégia é de realizar sobrevoos conjuntos Ibama/ICMBio, além da vigilância por via fluvial com possibilidade de combate próximo ao rio. A operação conta com um efetivo de 136 pessoas: 30 brigadistas ICMBio, 29 brigadistas do IBAMA Prevfogo, 54 militares do CBMMT, 7 servidores do ICMBio, 4 pessoas da tripulação do Ibama, 5 da tripulação do ICMBio e 2 da CIOPAERR. Compõem o apoio aéreo, 1 helicóptero (Ibama - desde 10/11), 1 helicóptero (ICMBio - desde 12/11) e 2 Air Tractors Defesa Civil. Houve desmobilização temporária do helicóptero ICMBio (previsão de retorno 04-12)</p>	Ativo e em combate	Desmobilização temporária do helicóptero ICMBio (previsão de retorno 04-12)



FOCOS ATIVOS EM ÁREAS DE INTERESSE - Operações Ativas

Quadro 07 Operações de Combate em andamento em 04/12/2023.

Operação	Data início	Situação	Status	Reforços
Operação Rebio Lago Piratuba (AP)	31/10/2023	<p>Incêndio originado no dia 09/10 no entorno, a sudoeste da REBIO, que adentrou a unidade no dia 08/11. Incêndio também a noroeste da REBIO e novo incêndio originado no dia 15/11 na porção sudeste. Apesar das três frentes estarem ativas no interior da UC, o combate se concentra a sudoeste. A estratégia é de construção de linha de defesa, que foi finalizada no dia 01/12. O fogo vem encostando na linha de defesa executada mais ao norte e o trabalho tem se mostrado eficiente. No dia 03/12, todos os brigadistas do ICMBio foram desmobilizados do campo e ficaram 12 brigadistas do PrevFogo para fazer o monitoramento da linha controle. A medida que o o fogo se aproxima da linha controle, a brigada efetua o combate direto para controlar o fogo e impedi-lo de qualquer passagem além da trincheira. Um helicóptero do ICMBio apoia a operação desde o dia 31/10. O helicóptero Black Hawk da FAB foi desmobilizado. A operação conta com 15 brigadistas REBIO Piratuba e 19 brigadistas do Prevfogo (AP).</p> <p>Pessoal: 34 integrantes: 15 brigadistas REBIO Piratuba, 19 brigadistas do Prevfogo (AP); Equipamentos e Ferramentas: diversos. Transporte: 01 helicóptero do ICMBIO</p>	Ativo e em combate	Desmobilização do helicóptero da FAB previsto para 02/12





FOCOS ATIVOS EM ÁREAS DE INTERESSE - Operações Ativas

Quadro 07 Operações de Combate em andamento em 04/12/2023.

Operação	Data início	Recursos	Situação	Status	Reforços
Operação PA Moju I e II (PA)	13/11/2023	<p>Pessoal: 34 Integrantes, sendo: 32 Brigadistas (Prevfogo), 02 servidores (Prevfogo STM). Equipamentos e Ferramentas: diversos. Transporte: 05 VTR 4x4 (Prevfogo).</p>	<p>Operação a nível regional (nível 2). Prevfogo acionado via INCRA no dia 10/11/2023, para combate e controle aos incêndios florestais que ocorrem nos Assentamentos Moju (I e II), localizados no Município de Mojuí dos Campos e PA Tapera Velha Município de Santarém, ambos no estado do Pará. - Em atendimento a solicitação, a coordenação do Prevfogo Santarém mobilizou as equipes para o local no dia 13/11/2023 para realizar o reconhecimento e combate. NOTA INFORMATIVA PERIÓDICA 28/11/2023. - O combate consiste em abertura de linhas de defesa e combate indireto. - Atuação das equipes em frentes de IF nos ramais 119, 130 e ramal 140.</p>	Ativo e em combate	





FOCOS ATIVOS EM ÁREAS DE INTERESSE - Operações Ativas

Quadro 07 Operações de Combate em andamento em 04/12/2023.

Operação	Data início	Recursos	Situação	Status	Reforços
Operação Parna Monte Pascoal	15/11/2023	Pessoal: 24 brigadistas do Parna Monte Pascoal e 4 brigadistas do NGI Cipó-Pedreira Equipamentos e Ferramentas: diversos. Transporte:	Buscando atualização. Operação a nível nacional (Nível 3). Incêndio na porção centro-norte da unidade controlado. No dia 30/11 houve desmobilização das equipes, permanecendo em combate, na fase de extinção e vigilância apenas 24 brigadistas do Parna Monte Pascoal e 4 brigadistas do NGI Cipó-Pedreira. Ao longo do dia tem sido observadas reignições, mas todas sendo controladas novamente no mesmo dia pela equipe.	Sob controle	Desmobilização iniciada no dia 30/11

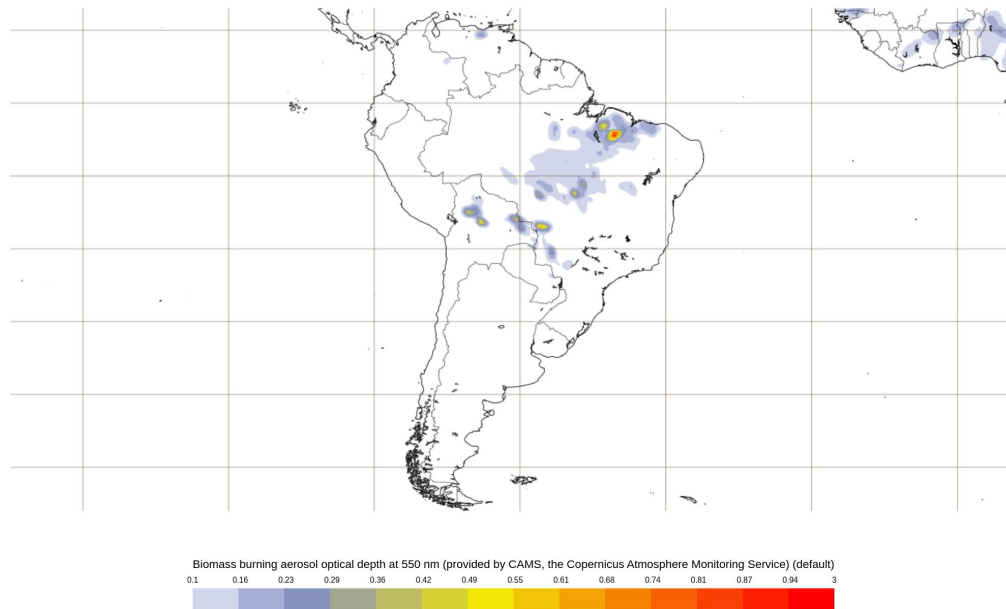




CAMS América do Sul (+24h)

Aerosol forecasts

Base time: Mon 04 Dec 2023 00 UTC Valid time: Tue 05 Dec 2023 00 UTC (+24h) Area : South America Aerosol type : Biomass-burning aerosol



PROGRAMME OF THE EUROPEAN UNION

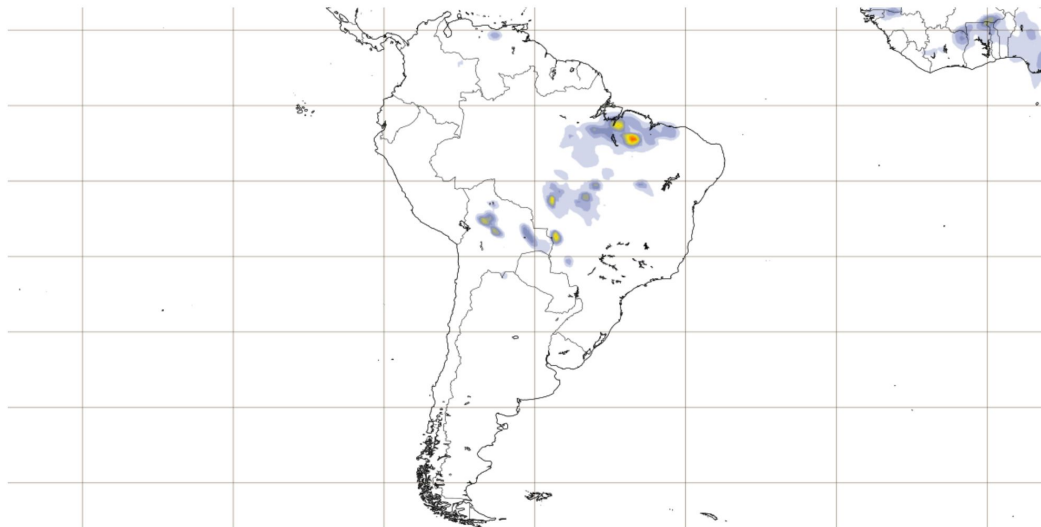




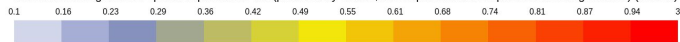
CAMS América do Sul (+48h)

Aerosol forecasts

Base time: Mon 04 Dec 2023 00 UTC Valid time: Wed 06 Dec 2023 00 UTC (+48h) Area : South America Aerosol type : Biomass-burning aerosol



Biomass burning aerosol optical depth at 550 nm (provided by CAMS, the Copernicus Atmosphere Monitoring Service) (default)



PROGRAMME OF
THE EUROPEAN UNION



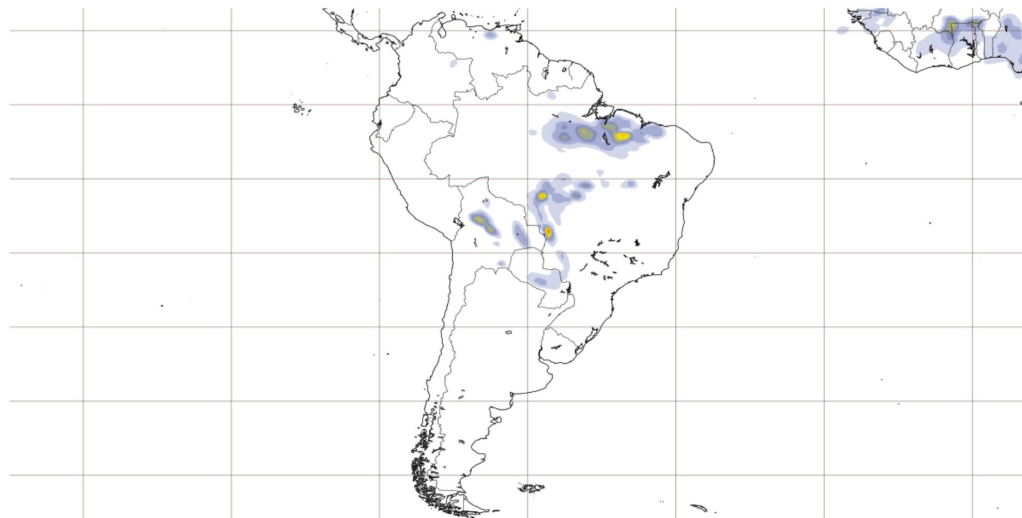


CAMS América do Sul (+72h)

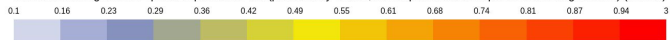


Aerosol forecasts

Base time: Mon 04 Dec 2023 00 UTC Valid time: Thu 07 Dec 2023 00 UTC (+72h) Area : South America Aerosol type : Biomass-burning aerosol



Biomass burning aerosol optical depth at 550 nm (provided by CAMS, the Copernicus Atmosphere Monitoring Service) (default)



PROGRAMME OF THE EUROPEAN UNION

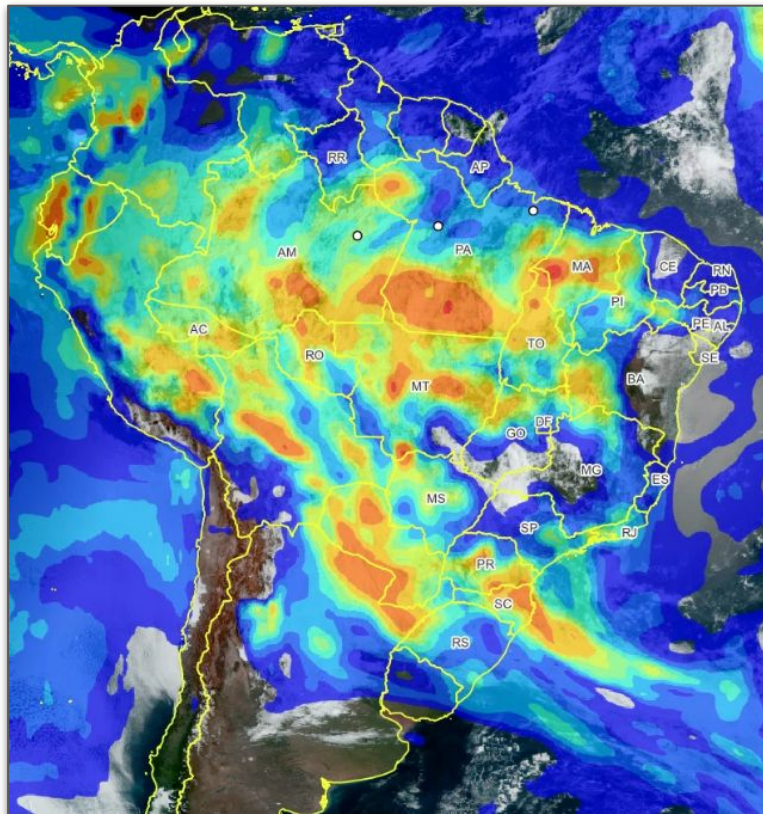


IMPLEMENTED BY



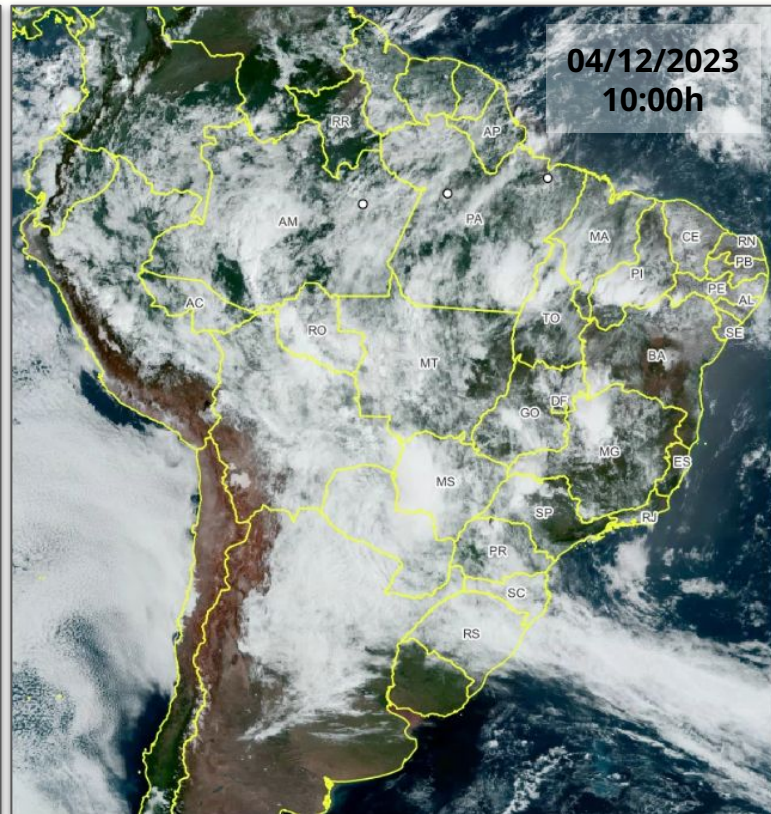


Aerosol optical depth 550 nm e Imagem GOES-16 Geocolor



Aerosol optical depth at 550 nm +12h
(provided by CAMS, the Copernicus Atmosphere Monitoring Service)

Fonte: camada wms
<http://eccharts.ecmwf.int/wms/?token=public&request=GetCapabilities&version=1.3.0>



Geo Color (Best Available, ABI, GOES-East)

Fonte: camada wms
<https://gibs.earthdata.nasa.gov/wms/epsg4326/best/wms.cgi>

