



# CIMAN

CENTRO INTEGRADO MULTIAGÊNCIAS DE  
COORDENAÇÃO OPERACIONAL NACIONAL

# Centro Integrado Multiagências de Coordenação Operacional Nacional • CIMAN 2023

Boletim Diário 24 • 27/09/2023



MINISTÉRIO DE  
PORTOS E  
AEROPORTOS

MINISTÉRIO DO  
DESENVOLVIMENTO  
AGRÁRIO E  
AGRICULTURA FAMILIAR

MINISTÉRIO DA  
INTEGRAÇÃO E DO  
DESENVOLVIMENTO  
REGIONAL

MINISTÉRIO DA  
CIÊNCIA, TECNOLOGIA  
E INOVAÇÃO

MINISTÉRIO DOS  
TRANSPORTES

MINISTÉRIO DA  
DEFESA

MINISTÉRIO DA  
JUSTIÇA E  
SEGURANÇA PÚBLICA

MINISTÉRIO DOS  
POVOS INDÍGENAS

MINISTÉRIO DO  
MEIO AMBIENTE E  
MUDANÇA DO CLIMA

GOVERNO FEDERAL  
**BRASIL**  
UNIÃO E RECONSTRUÇÃO



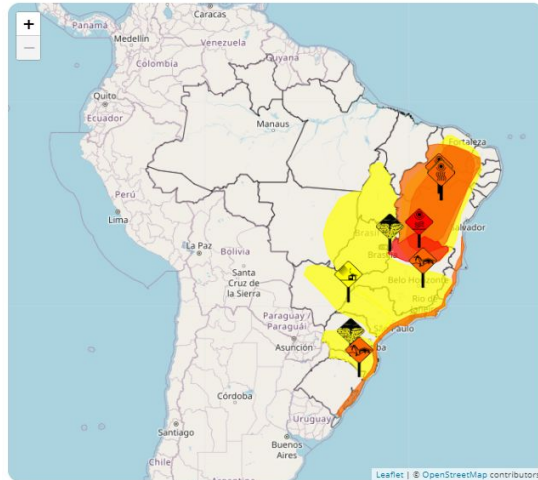
# 1. Briefing Meteorológico



# AVISO METEOROLÓGICO - ALERTA 27/09/2023

## 9 Alertas

- Onda de Calor
- Baixa Umidade
- Tempestade
- Ventos Costeiros
- Vendaval



Hoje [9]  Futuro [8]

AC	AL	AP
AM	BA	CE
DF	ES	GO
MA	MT	MS
MG	PA	PB
PR	PE	PI
RJ	RN	RS
RO	RR	SC
SP	SE	TO



**Perigo Potencial.** Situação meteorológica potencialmente perigosa. Cuidado na prática de atividades sujeitas a riscos de caráter meteorológico. Mantenha-se informado sobre as condições meteorológicas previstas e não corra risco desnecessário.



**Perigo.** Situação meteorológica perigosa. Mantenha-se muito vigilante e informe-se regularmente sobre as condições meteorológicas previstas. Intei-re-se sobre os riscos que possam ser inevitáveis. Siga os conselhos das autoridades.



**Grande Perigo.** Situação meteorológica de grande perigo. Estão previstos fenômenos meteorológicos de intensidade excepcional. Grande probabilidade de ocorrência de grandes danos e acidentes, com riscos para a integridade física ou mesmo à vida humana. Mantenha-se informado sobre as condições meteorológicas previstas e os possíveis riscos. Siga as instruções e conselhos das autoridades em todas as circunstâncias e prepare-se para medidas de emergência.





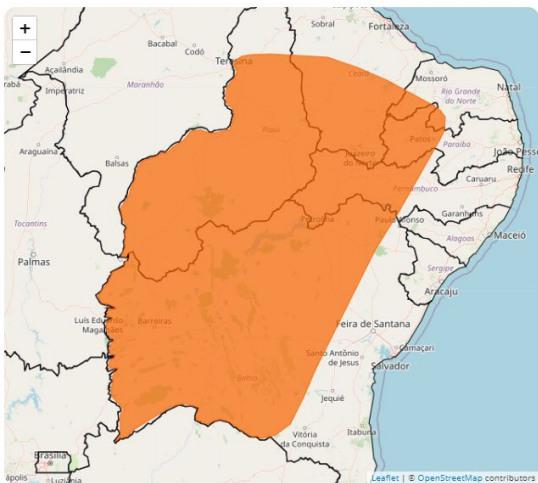
# AVISO METEOROLÓGICO - ALERTA 27/09/2023

## Alerta de Onda de Calor



Instituto Nacional de Meteorologia

MINISTÉRIO DA AGRICULTURA E PECUÁRIA



**Aviso de:** Onda de Calor

**Grau de severidade:** Perigo

**Início:** 26/09/2023 10h38min

**Fim:** 29/09/2023 18h00min

#### Riscos Potenciais:

INMET publica aviso iniciando em: 26/09/2023 10:38. Risco à saúde: Temperatura 5°C acima da média por período de 03 até 05 dias.

#### Instruções:

- Contate a Defesa Civil (telefone: 199).

#### Municípios:

Abalara - CE (2300101), Abaíra - BA (2900108), Abaré - BA (2900207), Acauã - PI (2200053), Acopiara - CE (2300309), Afogados da Ingazeira - PE (2600104), Afrânio - PE (2600203), Agricolândia - PI (2200000). **VEJA MAIS**

#### Áreas Afetadas:

Sul Cearense, Centro Sul Baiano, Vale São-Franciscano da Bahia, Sudeste Piauiense, Sertões Cearenses, Sertão Pernambucano, São Francisco Pernambucano, Centro-Norte Piauiense, Sertão Paraíbaense, Oeste Potiguar, Jaguaribe, Sudoeste Piauiense, Centro Norte Baiano, Extremo Oeste Baiano, Centro-Sul Cearense, Central Potiguar, Nordeste Baiano, Noroeste Cearense, Borborema



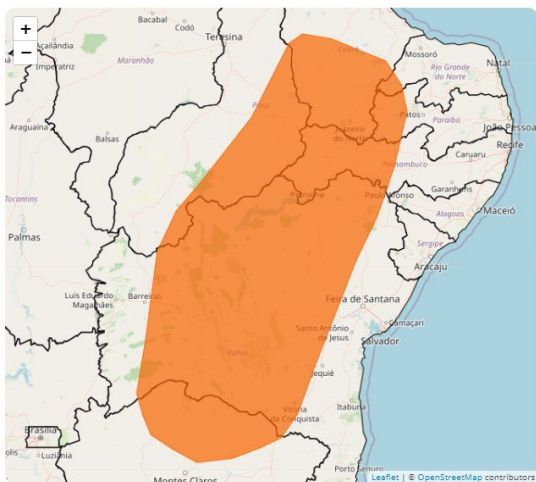
# AVISO METEOROLÓGICO - ALERTA 27/09/2023

## Alerta de Baixa Umidade



Instituto Nacional de Meteorologia

MINISTÉRIO DA AGRICULTURA E PECUÁRIA



**Aviso de:** Baixa Umidade

**Grau de severidade:** Perigo

**Início:** 27/09/2023 12h00min

**Fim:** 27/09/2023 18h00min

### Riscos Potenciais:

INMET publica aviso iniciando em: 27/09/2023 12:00. Umidade relativa do ar variando entre 20% e 12%. Risco de incêndios florestais e à saúde. Ressecamento da pele, desconforto nos olhos, boca e nariz.

### Instruções:

- Beba bastante líquido.
- Atividades físicas não são recomendadas.
- Evite exposição ao sol nas horas mais quentes do dia.
- Use hidratante para pele e umidifique o ambiente.
- Obtenha mais informações junto à Defesa Civil (telefone 199) e ao Corpo de Bombeiros (telefone 193).

### Municípios:

Abalara - CE (2300101), Abaira - BA (2900108), Abaré - BA (2900207), Acauã - PI (2200053), Acoplará - CE (2300309), Afrânio - PE (2600203), Água Nova - RN (2400406), Águas Vermelhas - MG (3101003), Ag... **VEJA MAIS**

### Áreas Afetadas:

Sul Cearense, Centro Sul Baiano, Vale São-Franciscano da Bahia, Sudeste Piauiense, Sertões Cearenses, São Francisco Pernambucano, Oeste Potiguar, Norte de Minas, Sertão Paraibano, Jaguaribe, Centro Norte Baiano, Extremo Oeste Baiano, Sudoeste Piauiense, Centro-Sul Cearense, Nordeste Baiano, Sertão Pernambucano, Centro-Norte Piauiense, Jequitinhonha



# AVISO METEOROLÓGICO - ALERTA 27/09/2023

## Alerta de Baixa Umidade



 **Instituto Nacional de Meteorologia**  
CENTRO VIRTUAL PARA AVISOS DE EVENTOS METEOROLÓGICOS SEVEROS PARA SU AMÉRICA DO SUL  
MINISTÉRIO DA AGRICULTURA E PECUÁRIA



**Aviso de:** Baixa Umidade  
**Grau de severidade:** Perigo Potencial  
**Início:** 27/09/2023 11h00min  
**Fim:** 27/09/2023 19h00min

**Riscos Potenciais:**  
INMET publica aviso iniciando em: 27/09/2023 11:00. Umidade relativa do ar variando entre 30% e 20%. Baixo risco de incêndios florestais e à saúde.

**Instruções:**

- Beba bastante líquido.
- Evite desgaste físico nas horas mais secas.
- Evite exposição ao sol nas horas mais quentes do dia.
- Obtenha mais informações junto à Defesa Civil (telefone 199) e ao Corpo de Bombeiros (telefone 193).

**Municípios:**  
Abalara - CE (2300101), Abaíra - BA (2900108), Abararé - BA (2900207), Acauã - PI (2200053), Acopiara - CE (2300309), Afogados da Ingazeira - PE (2600104), Afrânio - PE (2600203), Água Branca - PB (2500... **VEJA MAIS**

**Áreas Afetadas:**  
Sul Cearense, Centro Sul Baiano, Vale São-Franciscano da Bahia, Sudeste Piaulense, Sertões Cearenses, Sertão Pernambucano, São Francisco Pernambucano, Sertão Paraibano, Sertão Alagoano, Oeste Potiguar, Norte de Minas, Sul Baiano, Jequitinhonha, Centro-Norte Piaulense, Jaguaribe, Sudoeste Piaulense, Centro Norte Baiano, Borborema, Extremo Oeste Baiano, Nordeste Baiano, Centro-Sul Cearense, Norte Cearense, Noroeste de Minas, Metropolitana de Salvador, Central Potiguar, Sertão Sergipano, Noroeste Cearense, Vale do Mucuri



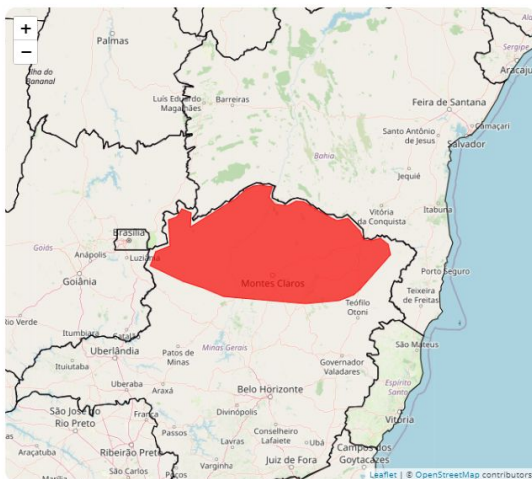
# AVISO METEOROLÓGICO - ALERTA 27/09/2023

## Alerta de Onda de Calor



Instituto Nacional de Meteorologia

MINISTÉRIO DA AGRICULTURA E PECUÁRIA



**Aviso de:** Onda de Calor

**Grau de severidade:** Grande Perigo

**Início:** 26/09/2023 18h01min

**Fim:** 28/09/2023 18h00min

**Riscos Potenciais:**

INMET publica aviso iniciando em: 26/09/2023 18:01. Risco à saúde. Temperatura 5°C acima da média por período maior do que 5 dias. .

**Instruções:**

- Contate a Defesa Civil (telefone: 199).

**Municípios:**

Águas Vermelhas - MG (3101003), Almenara - MG (3101706), Araçuaí - MG (3103405), Arinos - MG (3104502), Bandeira - MG (3105202), Berilo - MG (3106507), Berizal - MG (3106655), Bocalúva - MG (3107307),... **VEJA MAIS**

**Áreas Afetadas:**

Norte de Minas, Jequitinhonha, Noroeste de Minas, Vale do Mucuri



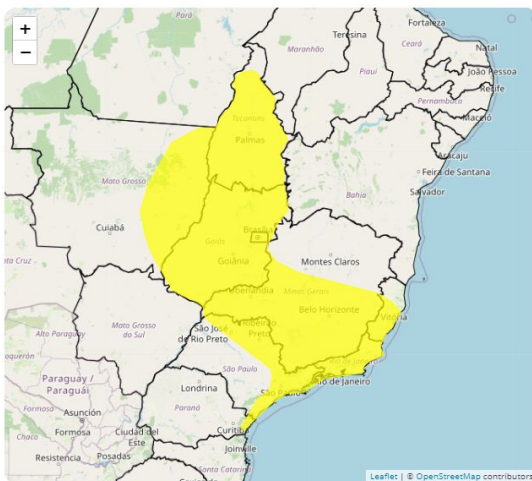
# AVISO METEOROLÓGICO - ALERTA 27/09/2023

## Alerta de Tempestade



Instituto Nacional de Meteorologia

MINISTÉRIO DA AGRICULTURA E PECUÁRIA



**Aviso de:** Tempestade  
**Grau de severidade:** Perigo Potencial  
**Início:** 27/09/2023 09h23min  
**Fim:** 28/09/2023 10h00min

### Riscos Potenciais:

INMET publica aviso iniciando em: 27/09/2023 09:23. Chuva entre 20 e 30 mm/h ou até 50 mm/dia, ventos intensos (40-60 km/h), e queda de granizo. Baixo risco de corte de energia elétrica, estragos em plantações, queda de galhos de árvores e de alagamentos...

### Instruções:

- Em caso de rajadas de vento: (não se abrigue debaixo de árvores, pois há leve risco de queda e descargas elétricas e não estacione veículos próximos a torres de transmissão e placas de propaganda).
- Evite usar aparelhos eletrônicos ligados à tomada.
- Obtenha mais informações junto à Defesa Civil (telefone 199) e ao Corpo de Bombeiros (telefone 193).

### Municípios:

Abadia de Goiás - GO (5200050), Abadía dos Dourados - MG (3100104), Abadlândia - GO (5200100), Abaeté - MG (3100203), Abre Campo - MG (3100302), Abreulândia - TO (1700251), Acalaca - MG (3100401), Acre... **VEJA MAIS**

### Áreas Afetadas:

Centro Goiano, Triângulo Mineiro/Alto Paranaíba, Leste Goiano, Central Mineira, Zona da Mata, Ocidental do Tocantins, Sul Goiano, Vale do Rio Doce, Central Espírito-santense, Nordeste Mato-grossense, Campinas, Oeste de Minas, Noroeste Espírito-santense, Sul/Sudoeste de Minas, Sul Espírito-santense, Campo das Vertentes, Oriental do Tocantins, São José do Rio Preto, Ribeirão Preto, Sudeste Mato-grossense, Norte Goiano, Metropolitana de Belo Horizonte, Araraquara, Sul Fluminense, Metropolitana de Curitiba, Vale do Paraíba Paulista, Noroeste Fluminense, Macro Metropolitana Paulista, Litoral Norte Espírito-santense, Noroeste Goiano, Piracicaba, Baixadas, Centro Fluminense, Metropolitana de São Paulo, Litoral Sul Paulista, Metropolitana do Rio de Janeiro, Distrito Federal, Noroeste de Minas, Norte de Minas, Norte Fluminense, Extremo Oeste Baiano, Leste de Mato Grosso do Sul, Jequitinhonha, Norte Mato-grossense





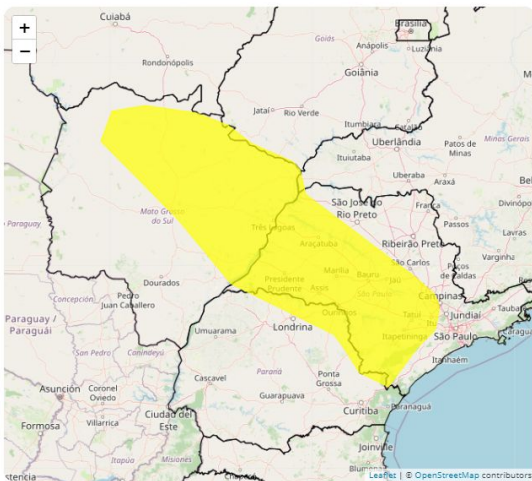
# AVISO METEOROLÓGICO - ALERTA 27/09/2023

## Alerta de Vendaval



Instituto Nacional de Meteorologia

MINISTÉRIO DA AGRICULTURA E PECUÁRIA



**Aviso de:** Vendaval  
**Grau de severidade:** Perigo Potencial  
**Início:** 27/09/2023 12h00min  
**Fim:** 28/09/2023 10h00min

#### Riscos Potenciais:

INMET publica aviso iniciando em: 27/09/2023 12:00. Vento variando entre 40 km/h e 60 km/h. Baixo risco de queda de galhos de árvores.

#### Instruções:

- Em caso de rajadas de vento: (não se abrigue debaixo de árvores, pois há leve risco de queda e descargas elétricas e não estacione veículos próximos a torres de transmissão e placas de propaganda).
- Obtenha mais informações junto à Defesa Civil (telefone 199) e ao Corpo de Bombeiros (telefone 193).

#### Municípios:

Abatã - PR (4100103), Adamantina - SP (3500105), Adolfo - SP (3500204), Adrianópolis - PR (4100202), Água Clara - MS (5000203), Águas de Santa Bárbara - SP (3500550), Águas de São Pedro - SP (3500600)... **VEJA MAIS**

#### Áreas Afetadas:

Norte Pioneiro Paranaense, Presidente Prudente, São José do Rio Preto, Metropolitana de Curitiba, Leste de Mato Grosso do Sul, Bauru, Piracicaba, Itapetininga, Centro Norte de Mato Grosso do Sul, Araçatuba, Sudeste Mato-grossense, Macro Metropolitana Paulista, Marília, Norte Central Paranaense, Campinas, Sul Goiano, Pantanal Sul Mato-grossense, Centro Oriental Paranaense, Araraquara, Assis, Litoral Sul Paulista, Triângulo Mineiro/Alto Paranaíba, Noroeste Paranaense



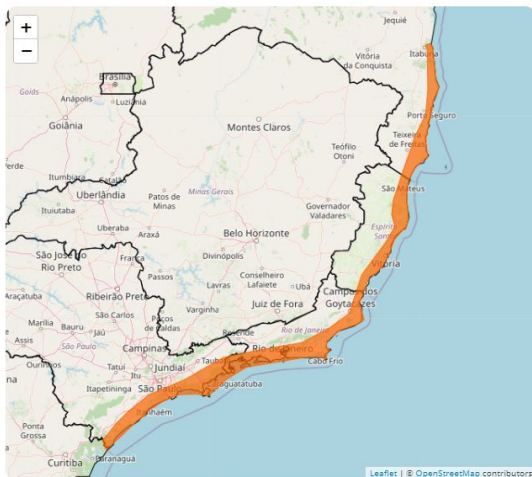
# AVISO METEOROLÓGICO - ALERTA 27/09/2023

## Alerta de Ventos Costeiros



Instituto Nacional de Meteorologia

MINISTÉRIO DA AGRICULTURA E PECUÁRIA



**Aviso de:** Ventos Costeiros

**Grau de severidade:** Perigo

**Início:** 27/09/2023 12h00min

**Fim:** 28/09/2023 10h00min

### Riscos Potenciais:

INMET publica aviso iniciando em: 27/09/2023 12:00. Intensificação dos ventos nas regiões litorâneas, movimentando dunas de areia sobre construções na orla.

### Instruções:

- Contate a Defesa Civil (telefone: 199).

### Municípios:

Alcobaça - BA (2900801), Alfredo Chaves - ES (3200300), Anchieta - ES (3200409), Angra dos Reis - RJ (3300100), Aracruz - ES (3200607), Araruama - RJ (3300209), Armação dos Búzios - RJ (3300233), Arra... **VEJA MAIS**

### Áreas Afetadas:

Sul Balano, Central Espírito-santense, Sul Fluminense, Litoral Norte Espírito-santense, Baixadas, Vale do Paraíba Paulista, Metropolitana do Rio de Janeiro, Metropolitana de São Paulo, Sul Espírito-santense, Norte Fluminense, Litoral Sul Paulista, Metropolitana de Curitiba, Centro Fluminense



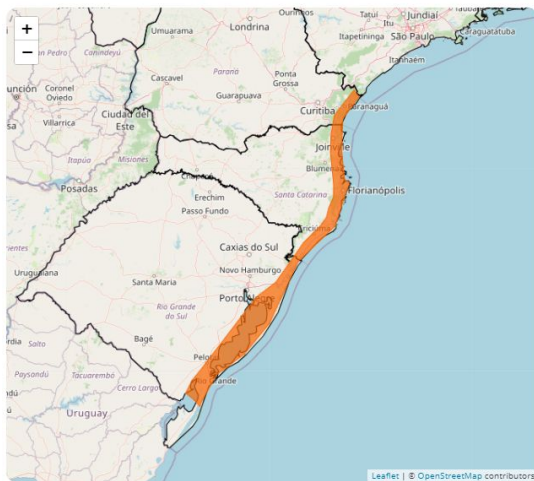
# AVISO METEOROLÓGICO - ALERTA 27/09/2023

## Alerta de Ventos Costeiros



Instituto Nacional de Meteorologia

MINISTÉRIO DA AGRICULTURA E PECUÁRIA



**Aviso de:** Ventos Costeiros

**Grau de severidade:** Perigo

**Início:** 27/09/2023 06h00min

**Fim:** 27/09/2023 23h59min

### Riscos Potenciais:

INMET publica aviso iniciando em: 27/09/2023 06:00. Intensificação dos ventos nas regiões litorâneas, movimentando dunas de areia sobre construções na orla...

### Instruções:

- Contate a Defesa Civil (telefone: 199).

### Municípios:

Águas Mornas - SC (4200606), Antônio Carlos - SC (4201208), Arambaré - RS (4300851), Araquari - SC (4201307), Araranguá - SC (4201406), Armazém - SC (4201505), Arroio do Sal - RS (4301057), Arroio Grã... **VEJA MAIS**

### Áreas Afetadas:

Grande Florianópolis, Metropolitana de Porto Alegre, Norte Catarinense, Sul Catarinense, Sudeste Rio-grandense, Vale do Itajaí, Litoral Sul Paulista, Metropolitana de Curitiba



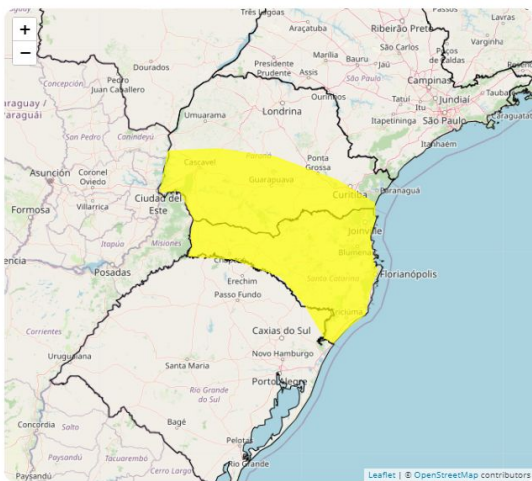
# AVISO METEOROLÓGICO - ALERTA 27/09/2023

## Alerta de Tempestade



Instituto Nacional de Meteorologia

MINISTÉRIO DA AGRICULTURA E PECUÁRIA



**Aviso de:** Tempestade

**Grau de severidade:** Perigo Potencial

**Início:** 27/09/2023 09h15min

**Fim:** 27/09/2023 23h59min

### Riscos Potenciais:

INMET publica aviso iniciando em: 27/09/2023 09:15. Chuva entre 20 e 30 mm/h ou até 50 mm/dia, ventos intensos (40-60 km/h), e queda de granizo. Baixo risco de corte de energia elétrica, estragos em plantações, queda de galhos de árvores e de alagamentos..

### Instruções:

- Em caso de rajadas de vento: (não se abrigue debaixo de árvores, pois há leve risco de queda e descargas elétricas e não estacione veículos próximos a torres de transmissão e placas de propaganda).
- Evite usar aparelhos eletrônicos ligados à tomada.
- Obtenha mais informações junto à Defesa Civil (telefone 199) e ao Corpo de Bombeiros (telefone 193).

### Municípios:

Abdon Batista - SC (4200051), Abelardo Luz - SC (4200101), Agrolândia - SC (4200200), Agronômica - SC (4200309), Água Doce - SC (4200408), Águas de Chapecó - SC (4200507), Águas Frias - SC (4200556), ... **VEJA MAIS**

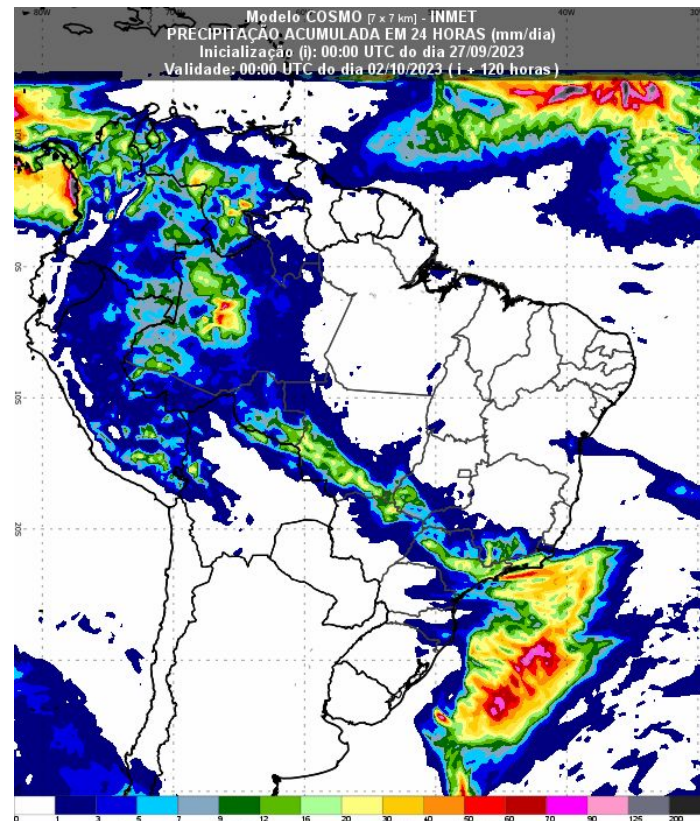
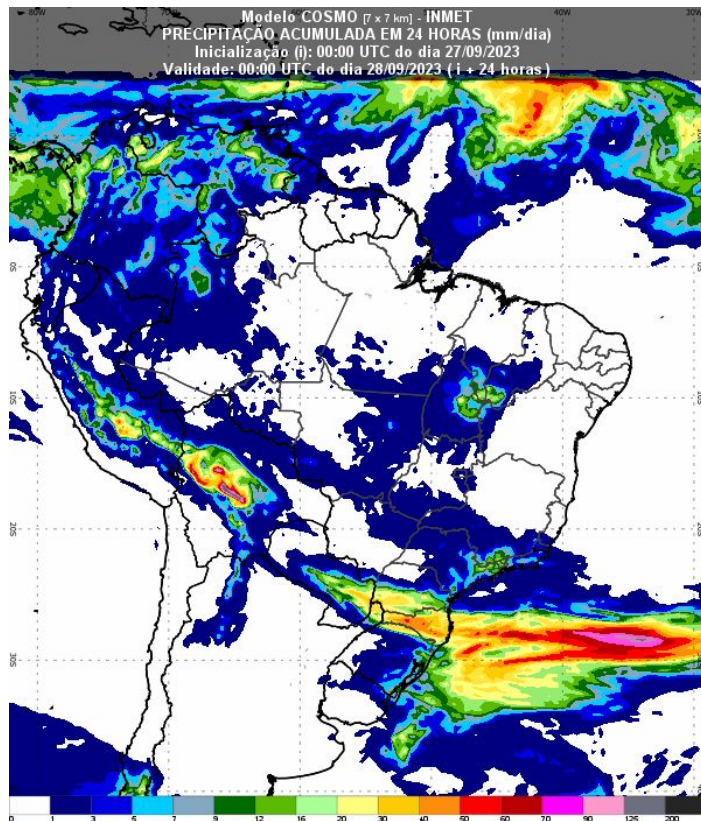
### Áreas Afetadas:

Serrana, Oeste Catarinense, Vale do Itajaí, Grande Florianópolis, Metropolitana de Curitiba, Noroeste Rio-grandense, Centro Ocidental Paranaense, Sudoeste Paranaense, Oeste Paranaense, Sudeste Paranaense, Norte Catarinense, Sul Catarinense, Centro-Sul Paranaense, Nordeste Rio-grandense, Norte Central Paranaense, Centro Oriental Paranaense



# PREVISÃO DA PRECIPITAÇÃO ACUMULADA (27/09 A 02/10/2023)

A previsão de chuva acumulada entre os dias 27 de setembro a 02 de outubro, de acordo com os modelos numéricos do INMET.

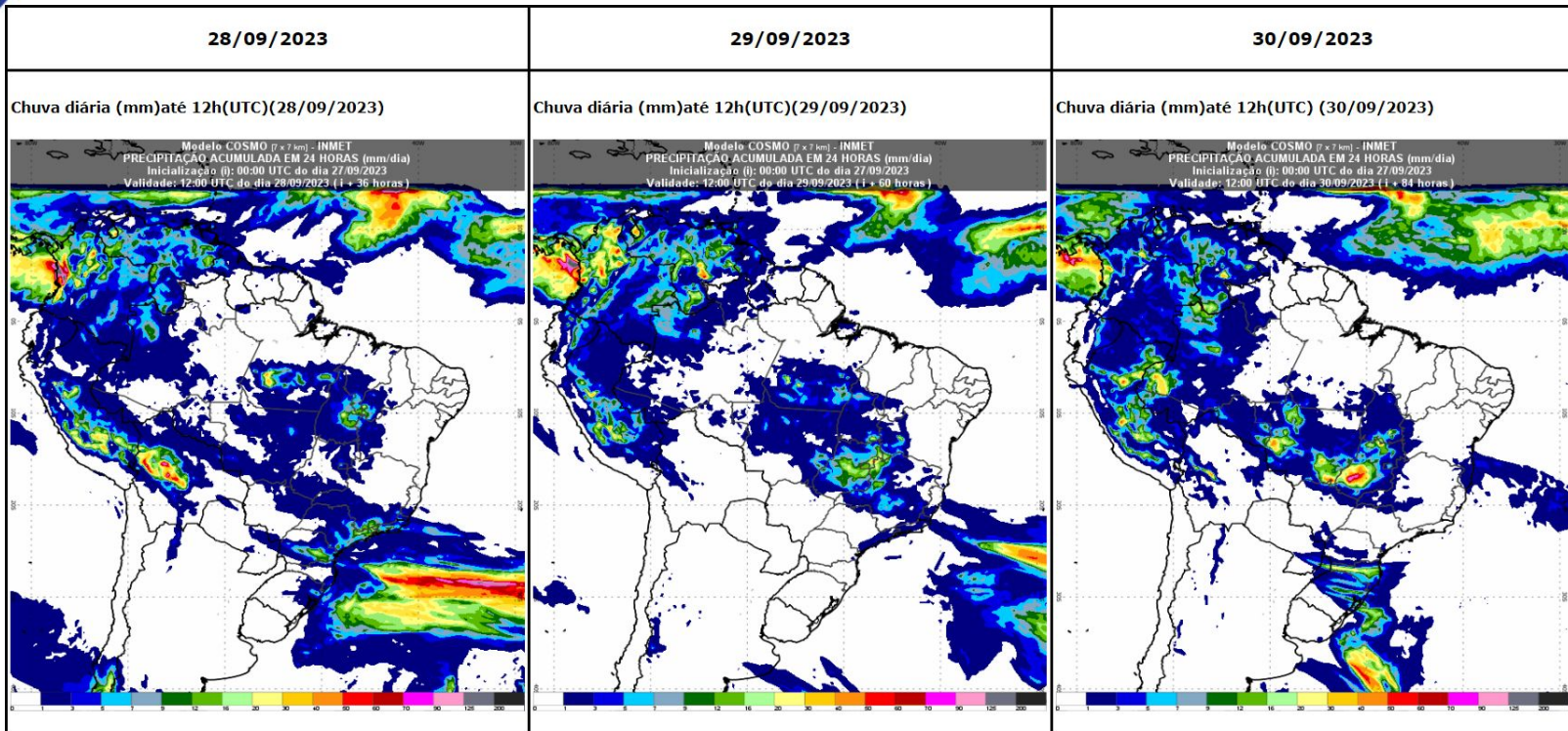


Fonte: Disponível em <https://vime.inmet.gov.br/AS>



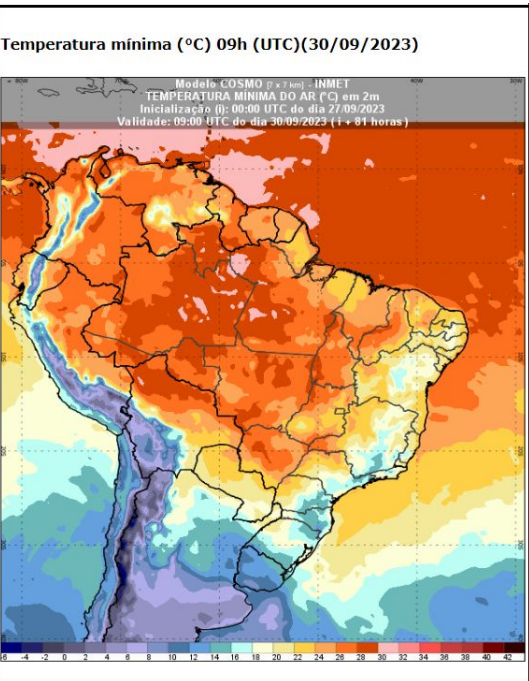
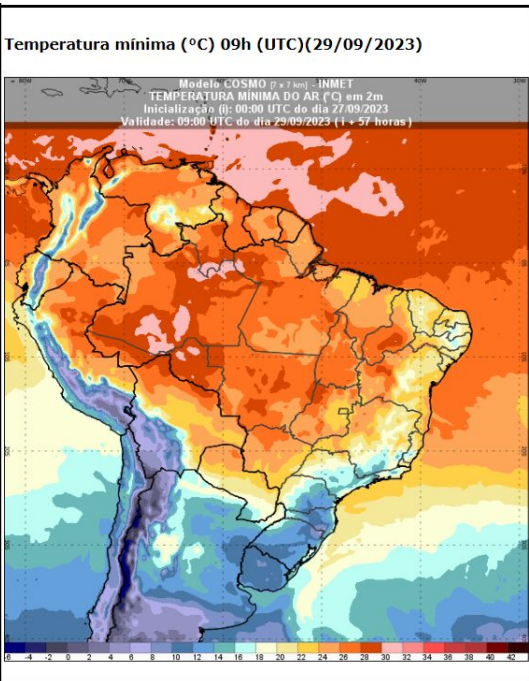
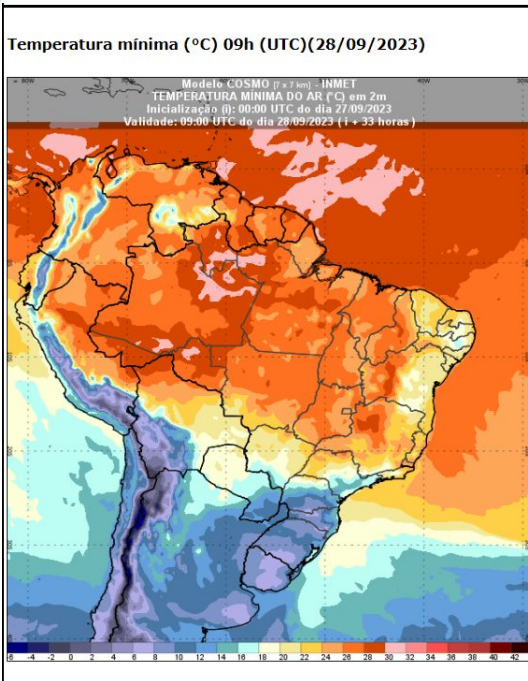


# PREVISÃO DA PRECIPITAÇÃO ACUMULADA



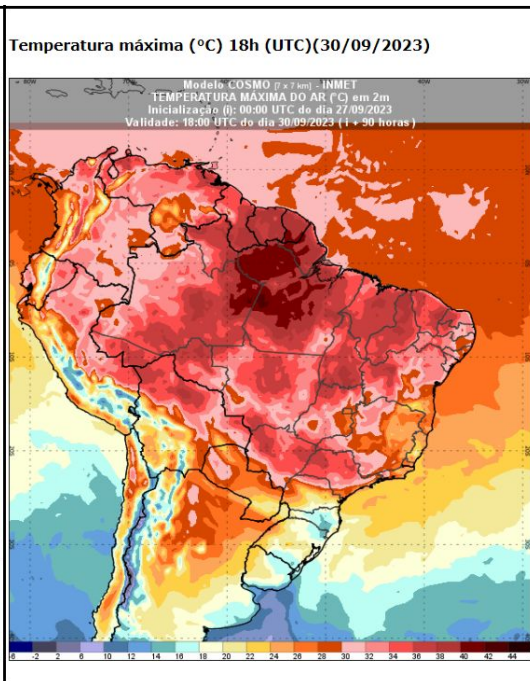
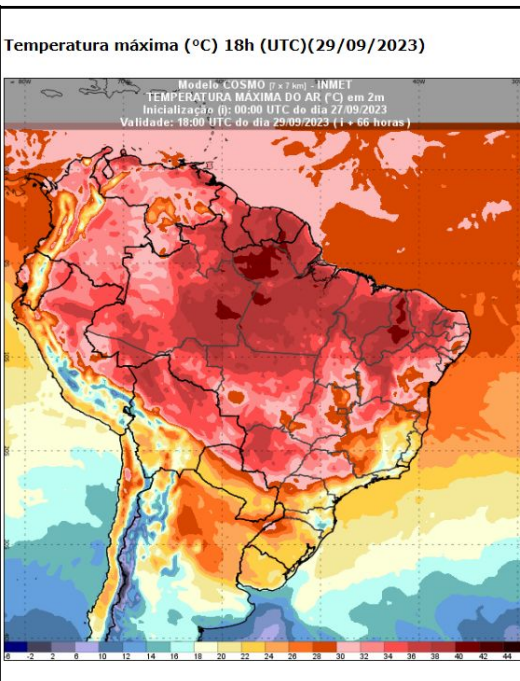
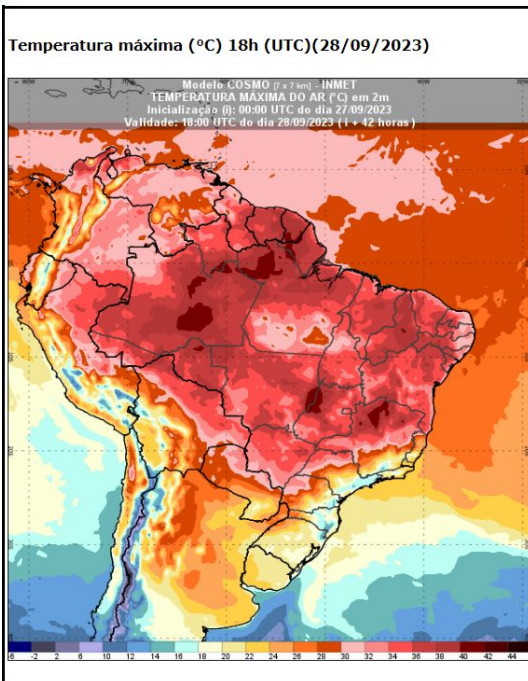


# PREVISÃO DAS TEMPERATURAS MÍNIMAS





# PREVISÃO DAS TEMPERATURAS MÁXIMAS



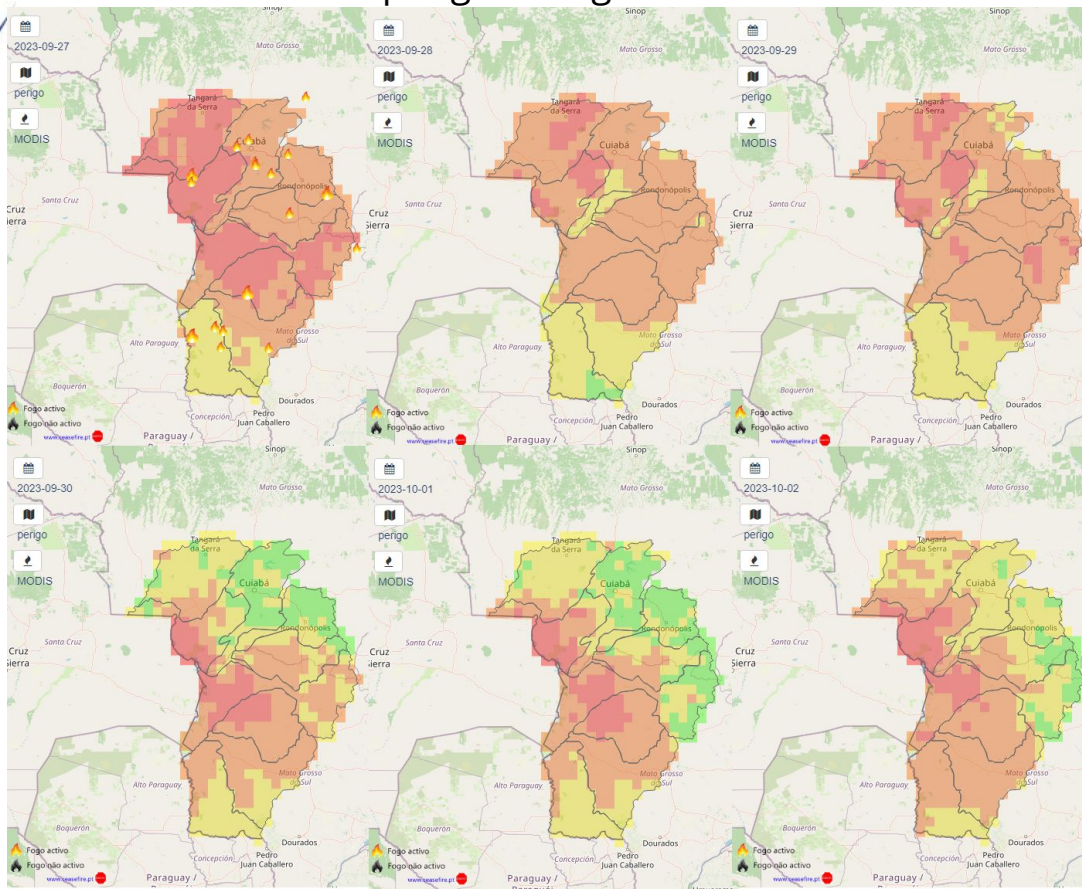




CIMAN

# PREVISÃO PERIGO DE FOGO - BACIA DO ALTO PARAGUAI

Previsão do perigo de fogo dos dias 27/09/2023 a 02/10/2023.



Laboratório de Aplicações de Satélites Ambientais do UFPA

LEGENDA:

- Baixo
- Moderado
- Alto
- Muito alto
- Extremo

Fonte: <https://alarmes.lasa.ufpa.br/>





# PREVISÃO PERIGO DE FOGO - BACIA DO ALTO PARAGUAI

Perigo meteorológico de fogo em cada município:

Municípios	27/09	28/09	29/09	30/09	01/10	02/10
Acorizal - MT	Alto	Alto	Alto	Baixo	Baixo	Moderado
Alcinópolis - MS	Muito Alto	Alto	Alto	Alto	Baixo	Moderado
Alto Araguaia - MT	Alto	Alto	Alto	Alto	Baixo	Baixo
Alto Garças - MT	Alto	Alto	Alto	Baixo	Baixo	Baixo
Alto Paraguai - MT	Muito Alto	Muito Alto	Muito Alto	Moderado	Moderado	Alto
Alto Taquari - MT	Alto	Alto	Alto	Alto	Baixo	Baixo
Anastácio - MS	Alto	Moderado	Moderado	Moderado	Alto	Alto
Antônio João - MS	Moderado	Moderado	Moderado	Moderado	Moderado	Moderado
Aquidauana - MS	Muito Alto	Alto	Alto	Alto	Alto	Alto
Araputanga - MT	Muito Alto	Alto	Alto	Moderado	Moderado	Alto
Bandeirantes - MS	Alto	Alto	Alto	Alto	Moderado	Moderado
Barra do Bugres - MT	Muito Alto	Muito Alto	Muito Alto	Moderado	Moderado	Alto
Barão de Melgaço - MT	Alto	Alto	Alto	Moderado	Moderado	Moderado
Bela Vista - MS	Moderado	Baixo	Moderado	Moderado	Moderado	Moderado
Bodoquena - MS	Moderado	Moderado	Moderado	Alto	Alto	Alto
Bonito - MS	Alto	Moderado	Moderado	Alto	Alto	Alto
Camapuã - MS	Alto	Alto	Alto	Moderado	Baixo	Baixo
Campo Grande - MS	Alto	Moderado	Alto	Alto	Alto	Alto
Campo Verde - MT	Alto	Alto	Moderado	Baixo	Baixo	Moderado
Caracol - MS	Moderado	Moderado	Moderado	Moderado	Moderado	Moderado
Chapada dos Guimarães - MT	Alto	Alto	Alto	Moderado	Baixo	Moderado
Corguinho - MS	Alto	Alto	Alto	Alto	Alto	Alto
Corumbá - MS	Muito Alto	Alto	Alto	Muito Alto	Muito Alto	Alto
Costa Rica - MS	Alto	Alto	Alto	Moderado	Baixo	Baixo
Coxim - MS	Muito Alto	Alto	Muito Alto	Alto	Moderado	Alto
Cuiabá - MT	Alto	Alto	Alto	Moderado	Baixo	Moderado



# PREVISÃO PERIGO DE FOGO - BACIA DO ALTO PARAGUAI

	27/09	28/09	29/09	30/09	01/10	02/10
Cáceres - MT	Muito Alto	Alto	Muito Alto	Muito Alto	Muito Alto	Muito Alto
Denise - MT	Muito Alto	Muito Alto	Muito Alto	Moderado	Moderado	Moderado
Diamantino - MT	Alto	Alto	Alto	Moderado	Alto	Alto
Dois Irmãos do Buriti - MS	Alto	Moderado	Alto	Alto	Alto	Alto
Dom Aquino - MT	Alto	Alto	Alto	Baixo	Baixo	Moderado
Figueirão - MS	Muito Alto	Alto	Alto	Alto	Baixo	Moderado
Figueirópolis D'Oeste - MT	Muito Alto	Alto	Alto	Baixo	Baixo	Moderado
Glória D'Oeste - MT	Muito Alto	Alto	Alto	Alto	Alto	Alto
Guia Lopes da Laguna - MS	Moderado	Moderado	Moderado	Moderado	Moderado	Alto
Guiratinga - MT	Alto	Alto	Alto	Baixo	Baixo	Moderado
Indiavaí - MT	Alto	Alto	Alto	Moderado	Moderado	Moderado
Itiquira - MT	Alto	Alto	Alto	Alto	Alto	Moderado
Jaciara - MT	Alto	Alto	Alto	Moderado	Baixo	Moderado
Jangada - MT	Alto	Alto	Alto	Baixo	Moderado	Moderado
Jaraguari - MS	Alto	Alto	Alto	Alto	Alto	Moderado
Jardim - MS	Moderado	Moderado	Moderado	Moderado	Moderado	Moderado
Jauru - MT	Muito Alto	Alto	Alto	Baixo	Moderado	Moderado
Juscimeira - MT	Alto	Alto	Alto	Baixo	Moderado	Moderado
Lambari D'Oeste - MT	Muito Alto	Muito Alto	Muito Alto	Moderado	Moderado	Alto
Maracaju - MS	Alto	Moderado	Moderado	Moderado	Moderado	Alto
Miranda - MS	Alto	Moderado	Moderado	Alto	Alto	Alto
Mirassol d'Oeste - MT	Muito Alto	Alto	Alto	Moderado	Moderado	Alto
Nioaque - MS	Moderado	Moderado	Moderado	Moderado	Moderado	Alto
Nobres - MT	Alto	Alto	Alto	Baixo	Baixo	Moderado
Nortelândia - MT	Muito Alto	Muito Alto	Muito Alto	Moderado	Baixo	Moderado
Nossa Senhora do Livramento - MT	Muito Alto	Muito Alto	Muito Alto	Moderado	Moderado	Alto
Nova Brasilândia - MT	Alto	Alto	Alto	Baixo	Moderado	Moderado
Nova Marilândia - MT	Muito Alto	Muito Alto	Muito Alto	Moderado	Moderado	Alto



# PREVISÃO PERIGO DE FOGO - BACIA DO ALTO PARAGUAI

	27/09	28/09	29/09	30/09	01/10	02/10
Nova Olímpia - MT	Muito Alto	Muito Alto	Muito Alto	Moderado	Moderado	Moderado
Pedra Preta - MT	Alto	Alto	Alto	Moderado	Baixo	Baixo
Pedro Gomes - MS	Muito Alto	Alto	Alto	Alto	Baixo	Moderado
Poconé - MT	Muito Alto	Muito Alto	Muito Alto	Moderado	Alto	Alto
Ponta Porã - MS	Moderado	Moderado	Moderado	Moderado	Moderado	Moderado
Porto Esperidião - MT	Muito Alto	Alto	Alto	Moderado	Alto	Alto
Porto Estrela - MT	Muito Alto	Alto	Alto	Alto	Moderado	Moderado
Porto Murinho - MS	Moderado	Moderado	Moderado	Moderado	Moderado	Alto
Poxoréu - MT	Alto	Alto	Alto	Baixo	Baixo	Moderado
Reserva do Cabaçal - MT	Alto	Alto	Alto	Alto	Moderado	Moderado
Rio Branco - MT	Muito Alto	Alto	Alto	Moderado	Moderado	Moderado
Rio Negro - MS	Muito Alto	Alto	Alto	Alto	Alto	Alto
Rio Verde de Mato Grosso - MS	Muito Alto	Alto	Alto	Alto	Alto	Alto
Rochedo - MS	Alto	Alto	Alto	Alto	Alto	Alto
Rondonópolis - MT	Alto	Alto	Alto	Moderado	Baixo	Moderado
Rosário Oeste - MT	Alto	Alto	Alto	Baixo	Moderado	Moderado
Salto do Céu - MT	Muito Alto	Alto	Alto	Moderado	Moderado	Alto
Santo Afonso - MT	Muito Alto	Muito Alto	Muito Alto	Moderado	Moderado	Moderado
Santo Antônio do Leverger - MT	Alto	Alto	Alto	Moderado	Moderado	Moderado
Sidrolândia - MS	Alto	Moderado	Moderado	Moderado	Moderado	Moderado
Sonora - MS	Alto	Alto	Alto	Alto	Moderado	Baixo
São Gabriel do Oeste - MS	Muito Alto	Alto	Muito Alto	Alto	Moderado	Moderado
São José do Povo - MT	Alto	Alto	Alto	Moderado	Moderado	Moderado
São José dos Quatro Marcos - MT	Muito Alto	Alto	Alto	Moderado	Moderado	Alto
Tangará da Serra - MT	Muito Alto	Alto	Alto	Moderado	Moderado	Moderado
Terenos - MS	Alto	Moderado	Alto	Alto	Alto	Alto
Vila Bela da Santíssima Trindade - MT	Muito Alto	Alto	Alto	Moderado	Alto	Alto
Várzea Grande - MT	Alto	Alto	Alto	Baixo	Baixo	Moderado



# PREVISÃO PERIGO DE FOGO - BACIA DO ALTO PARAGUAI

Perigo meteorológico de fogo em cada Terra Indígena:

TIs	27/09	28/09	29/09	30/09	01/10	02/10
TI BURITI	Alto	Moderado	Moderado	Moderado	Moderado	Alto
TI ESTIVADINHO	Alto	Alto	Alto	Moderado	Moderado	Alto
TI FIGUEIRAS	Alto	Alto	Alto	Alto	Moderado	Moderado
TI JARUDORE	Alto	Alto	Alto	Baixo	Baixo	Moderado
TI KADIWÉU	Moderado	Moderado	Moderado	Alto	Alto	Alto
TI LALIMA	Alto	Moderado	Moderado	Moderado	Alto	Alto
TI LIMÃO VERDE	Alto	Alto	Alto	Alto	Alto	Alto
TI NIOAQUE	Moderado	Moderado	Moderado	Moderado	Moderado	Alto
TI NOSSA SENHORA DE FÁTIMA	Alto	Moderado	Alto	Alto	Alto	Alto
TI PERIGARA	Alto	Moderado	Moderado	Moderado	Moderado	Moderado
TI PIRAKUA	Moderado	Baixo	Moderado	Moderado	Moderado	Moderado
TI RIO FORMOSO	Muito Alto	Alto	Alto	Moderado	Moderado	Moderado
TI TADARIMANA	Alto	Alto	Alto	Baixo	Baixo	Moderado
TI TAUNAY/IPEGUE	Alto	Moderado	Alto	Alto	Alto	Alto
TI TEREZA CRISTINA	Alto	Alto	Alto	Baixo	Moderado	Moderado
TI UMUTINA	Muito Alto	Muito Alto	Muito Alto	Moderado	Moderado	Alto
TI ÑANDE RU MARANGATU	Moderado	Moderado	Moderado	Moderado	Moderado	Moderado



CIMAN

Perigo meteorológico de fogo em cada Unidade de Conservação:

UCs

	27/09	28/09	29/09	30/09	01/10	02/10
APA BAÍA NEGRA	Alto	Alto	Alto	Alto	Alto	Alto
APA DA CHAPADA DOS GUIMARÃES	Alto	Alto	Alto	Moderado	Baixo	Moderado
APA DA SERRA DAS ARARAS	Muito Alto	Muito Alto	Muito Alto	Moderado	Moderado	Alto
APA DAS CABECEIRAS DO RIO CUIABÁ	Alto	Alto	Alto	Baixo	Moderado	Moderado
APA ESTRADA PARQUE DE PIRAPUTANGA	Alto	Moderado	Alto	Alto	Alto	Alto
APA MUNICIPAL DO ARICÁ-AÇU	Alto	Alto	Alto	Baixo	Moderado	Moderado
APA NASCENTES DO RIO PARAGUAI	Muito Alto	Muito Alto	Muito Alto	Moderado	Moderado	Alto
APA RIO CÊNICO ROTAS MONÇOEIRAS	Muito Alto	Alto	Muito Alto	Alto	Moderado	Moderado
EE DA SERRA DAS ARARAS	Muito Alto	Alto	Alto	Alto	Moderado	Alto
MONA MUNICIPAL SERRA DO BOM JARDIM	Muito Alto	Alto	Muito Alto	Moderado	Baixo	Moderado
PARNA DA CHAPADA DOS GUIMARÃES	Alto	Alto	Alto	Moderado	Baixo	Moderado
PARNA DA SERRA DA BODOQUENA	Moderado	Baixo	Moderado	Moderado	Moderado	Moderado
PE DAS NASCENTES DO RIO TAQUARI	Muito Alto	Alto	Muito Alto	Alto	Baixo	Baixo
PE DE ÁGUAS QUENTES	Alto	Alto	Alto	Moderado	Baixo	Moderado
PE DO GUIRÁ	Muito Alto	Muito Alto	Muito Alto	Muito Alto	Muito Alto	Muito Alto
PE DOM OSÓRIO STOFFEL	Alto	Alto	Alto	Moderado	Moderado	Moderado
PE ENCONTRO DAS ÁGUAS	Alto	Moderado	Alto	Moderado	Alto	Alto
PE MASSAIRO OKAMURA	Alto	Alto	Alto	Baixo	Baixo	Moderado
PE SERRA SANTA BÁRBARA	Muito Alto	Alto	Muito Alto	Moderado	Alto	Alto
PNM DE PIRAPUTANGAS	Alto	Alto	Alto	Alto	Alto	Alto

	27/09	28/09	29/09	30/09	01/10	02/10
RPPN CABECEIRA DO PRATA	Moderado	Moderado	Moderado	Moderado	Moderado	Moderado
RPPN CACHOEIRAS DO SÃO BENTO	Muito Alto	Alto	Muito Alto	Moderado	Moderado	Alto
RPPN DUAS PEDRAS	Alto	Alto	Alto	Alto	Moderado	Moderado
RPPN ESTÂNCIA CAIMAN	Alto	Alto	Alto	Alto	Alto	Alto
RPPN FAZENDA LAGEADO	Alto	Alto	Alto	Alto	Alto	Alto
RPPN FAZENDA LAGOA	Alto	Alto	Alto	Alto	Baixo	Baixo
RPPN FAZENDA SÃO GERALDO	Alto	Moderado	Moderado	Alto	Alto	Alto
RPPN FAZENDA SÃO PEDRO DA BARRA	Alto	Moderado	Moderado	Alto	Alto	Alto
RPPN Fazenda Margarida	Moderado	Baixo	Moderado	Moderado	Moderado	Moderado
RPPN Hotel Mirante	Alto	Alto	Alto	Moderado	Baixo	Moderado
RPPN JUBRAN	Muito Alto	Alto	Muito Alto	Muito Alto	Muito Alto	Muito Alto
RPPN PIONEIRA DO RIO PIQUIRI	Alto	Alto	Alto	Alto	Moderado	Alto
RPPN POLEIRO GRANDE	Alto	Alto	Alto	Alto	Baixo	Moderado
RPPN PORTAL DO PANTANAL I	Alto	Moderado	Moderado	Alto	Alto	Alto
RPPN RANCHO TUCANO	Moderado	Moderado	Moderado	Alto	Alto	Alto
RPPN RESERVA ECOLÓGICA VALE DO BUGIO	Alto	Alto	Alto	Alto	Alto	Alto
RPPN SANTA CECÍLIA II	Muito Alto	Alto	Alto	Muito Alto	Muito Alto	Muito Alto
RPPN SESC PANTANAL	Muito Alto	Muito Alto	Muito Alto	Moderado	Moderado	Moderado
RPPN XODÓ DO VÔ RUY	Moderado	Moderado	Moderado	Moderado	Moderado	Alto



Fonte: <https://alarmes.lasa.ufrj.br/>



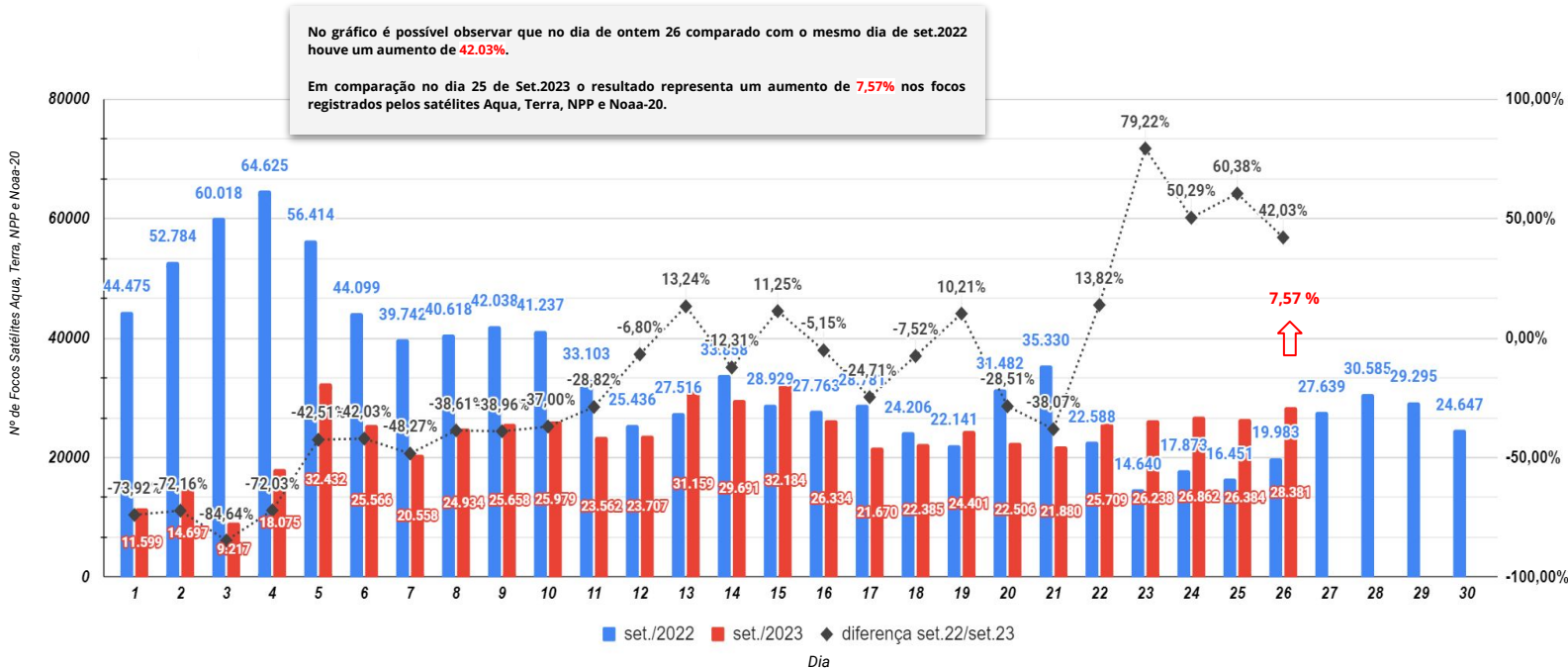
### 3. CONDIÇÕES REGISTRADAS DE FOGO ATIVO NA VEGETAÇÃO



# COMPORTAMENTO TEMPORAL DOS FOCOS DE FOGO ATIVO - BRASIL

Quantidades totais de focos no Brasil comparada dia a dia no mês de Setembro de 2022 e 2023.

Comparação do total de focos ativos detectados dia a dia pelos satélite Aqua, Terra, NPP e Noaa-20



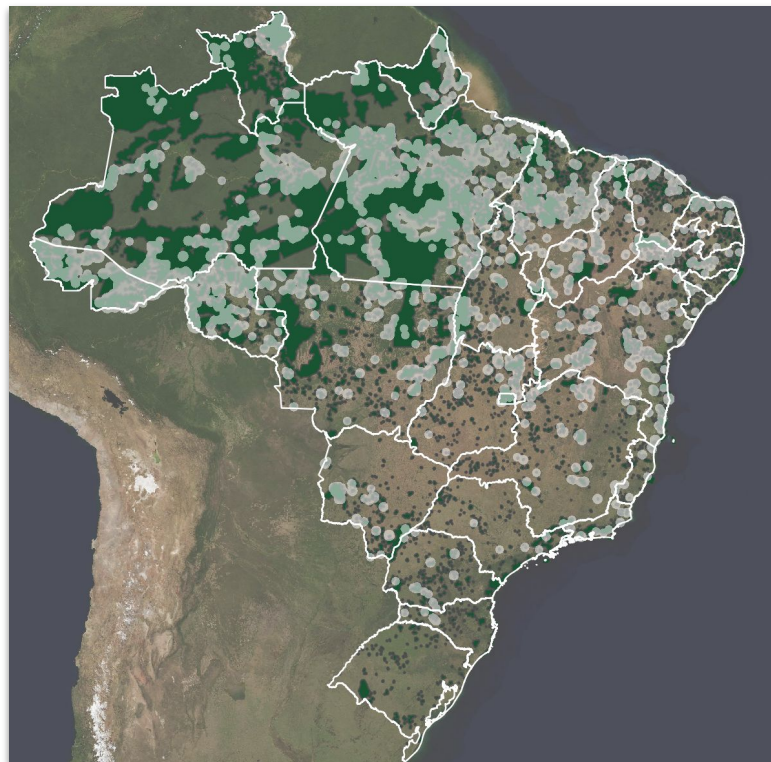
Fonte: Compilado a partir dos dados disponíveis em [http://terrabrasilis.dpi.inpe.br/queimadas/situacao-atual/estatisticas/estatisticas\\_paises/](http://terrabrasilis.dpi.inpe.br/queimadas/situacao-atual/estatisticas/estatisticas_paises/)





# SITUAÇÃO ATUAL DOS FOCOS ATIVOS - BRASIL

Situação Atual: Período 26/09/2023 - Satélites Aqua, Terra, Noaa-20 e NPP



**\*Áreas Federais**

**Unidades de Conservação**

**Terra Indígena**

**Assentamentos Federais**

Densidade de focos de calor no período de 26/09/2023 (Dentro de \*áreas Federais)

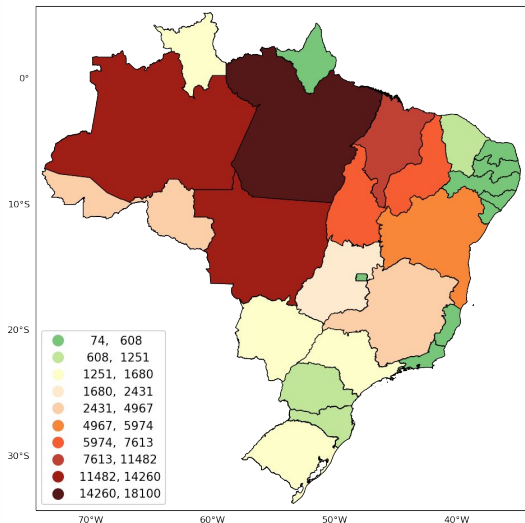




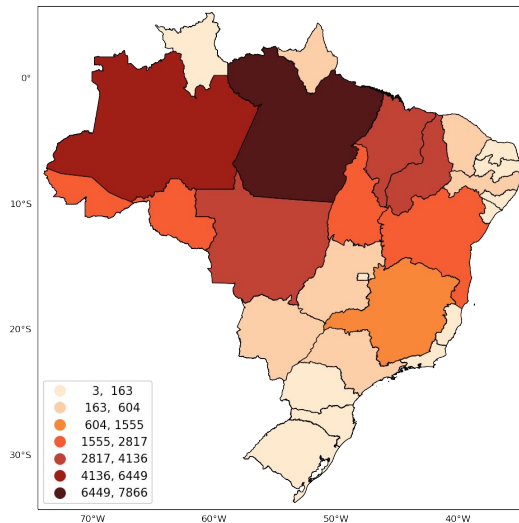
# SITUAÇÃO ATUAL DOS ESTADOS DO BRASIL

Número de focos detectados pelo satélite de referência entre 01/01 a 26/09 de 2023.

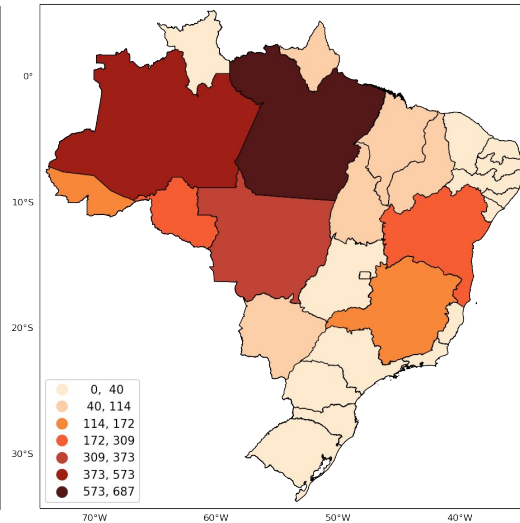
Anual



Mensal



48 horas



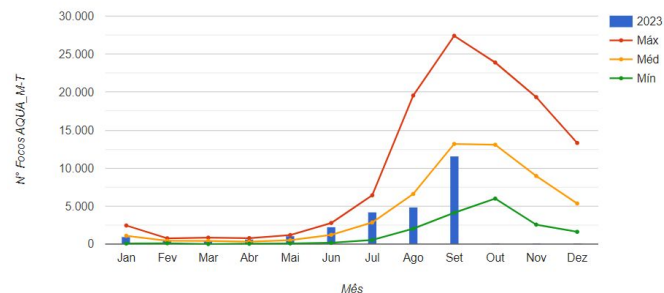
Fonte: Compilado a partir dos dados disponíveis em [http://terrabilis.dpi.inpe.br/queimadas/situacao-atual/estatisticas/estatisticas\\_paises/](http://terrabilis.dpi.inpe.br/queimadas/situacao-atual/estatisticas/estatisticas_paises/)



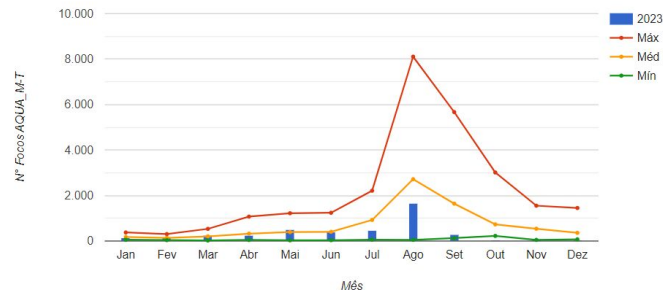
# Comparação total anual de focos nas regiões do Brasil

	2022	Dif%	2023
<b>Centro-Oeste</b>	30.621	-40%	18.332
<b>Nordeste</b>	22.418	18%	26.664
<b>Norte</b>	73.196	-30%	51.238
<b>Sudeste</b>	8.528	-25%	6.391
<b>Sul</b>	3.687	12%	4.132
<b>TOTAL</b>	138.450	-22%	106.757

Comparativo mensal da região: **Nordeste**



Comparativo mensal da região: **Sul**



intervalo de 01/Jan até 26/Set/2023

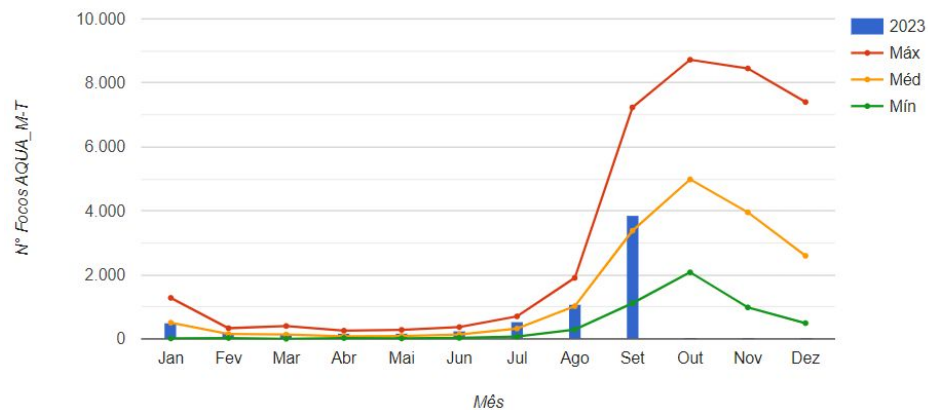




# Comparação total anual de focos nos Biomas brasileiros

	2022	Dif%	2023
<b>Amazônia</b>	84.167	-34%	54.781
<b>Caatinga</b>	4.732	45%	6.863
<b>Cerrado</b>	39.421	-8%	35.895
<b>Mata Atlântica</b>	8.458	-7%	7.856
<b>Pampa</b>	538	17%	633
<b>Pantanal</b>	1.134	-35%	729
<b>TOTAL</b>	138.450	-22%	106.757

Comparativo mensal do bioma: **Caatinga**



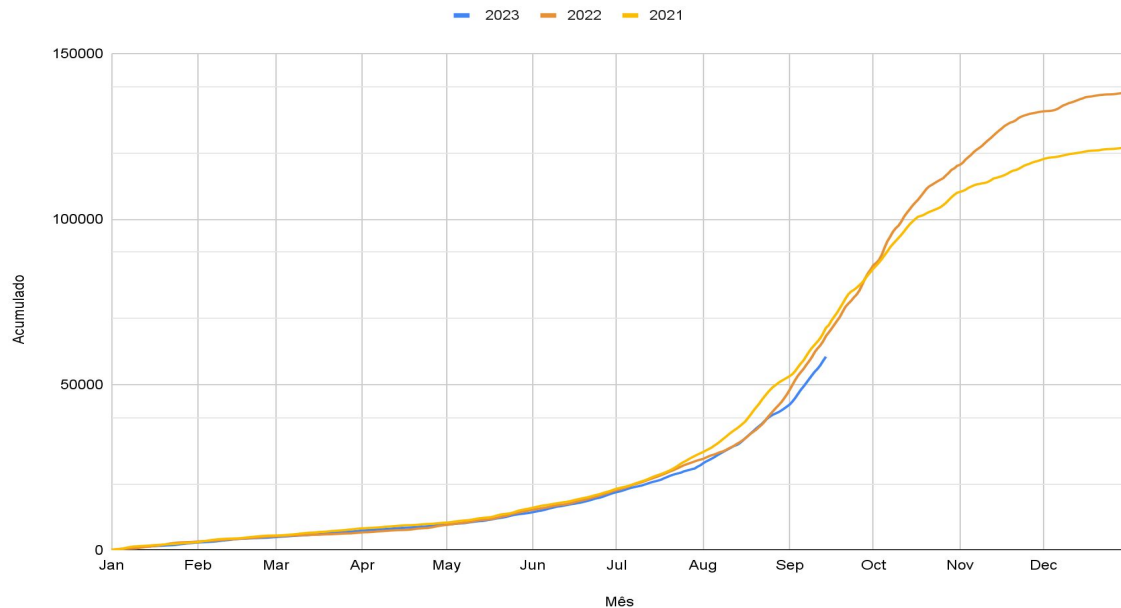
A green-tinted photograph of a satellite dish antenna. In the foreground, the silhouette of a person is visible, holding a horizontal pole. The background shows the large, curved surface of the satellite dish and its supporting structure against a sky with clouds.

## 4. Situação nas Áreas de Interesse



# EVENTOS DE FOGO EM ÁREAS DE INTERESSE - Cenário Brasil

Figura 01 Número de eventos de fogo acumulado no Brasil.



**1012 novos eventos nas últimas 24 horas (dia 26/09)**

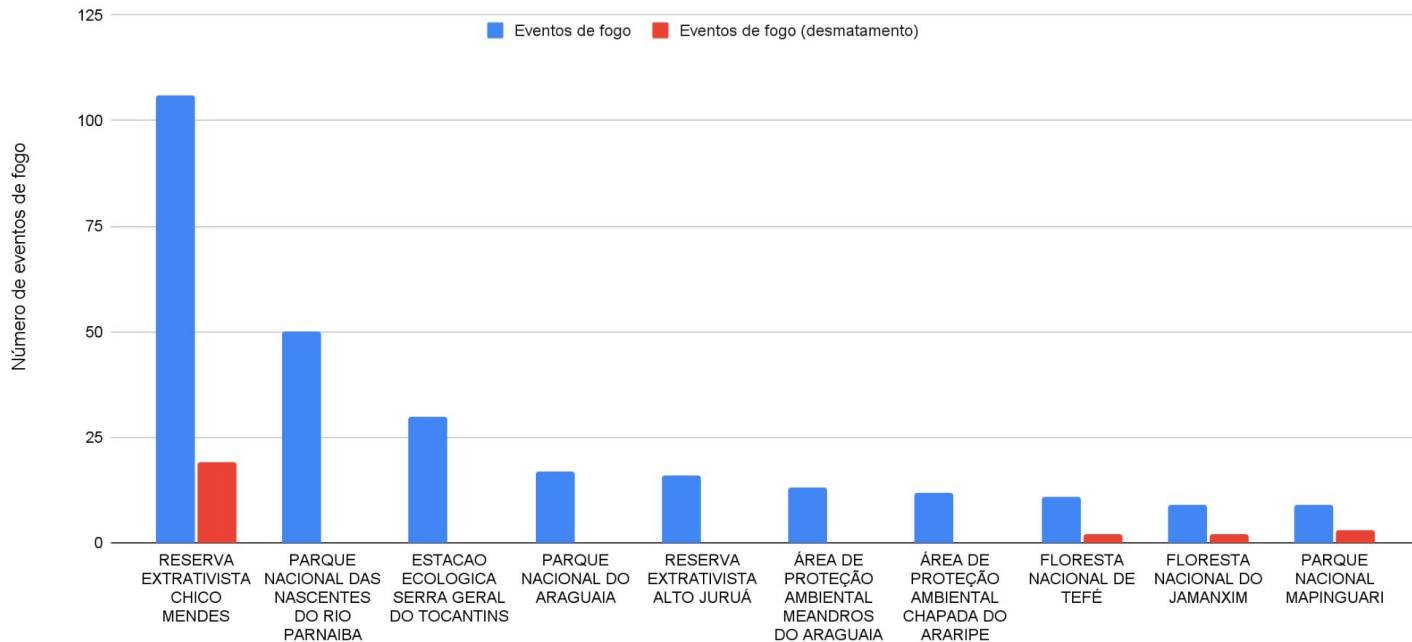
Fonte: [https://panorama.sipam.gov.br/painel-do-fogo/painel\\_indicadores.html](https://panorama.sipam.gov.br/painel-do-fogo/painel_indicadores.html)





# EVENTOS DE FOGO EM ÁREAS DE INTERESSE - UNIDADES DE CONSERVAÇÃO

Figura 02 Número de eventos de fogo em Unidades de Conservação no período de 20 a 26 de setembro de 2023



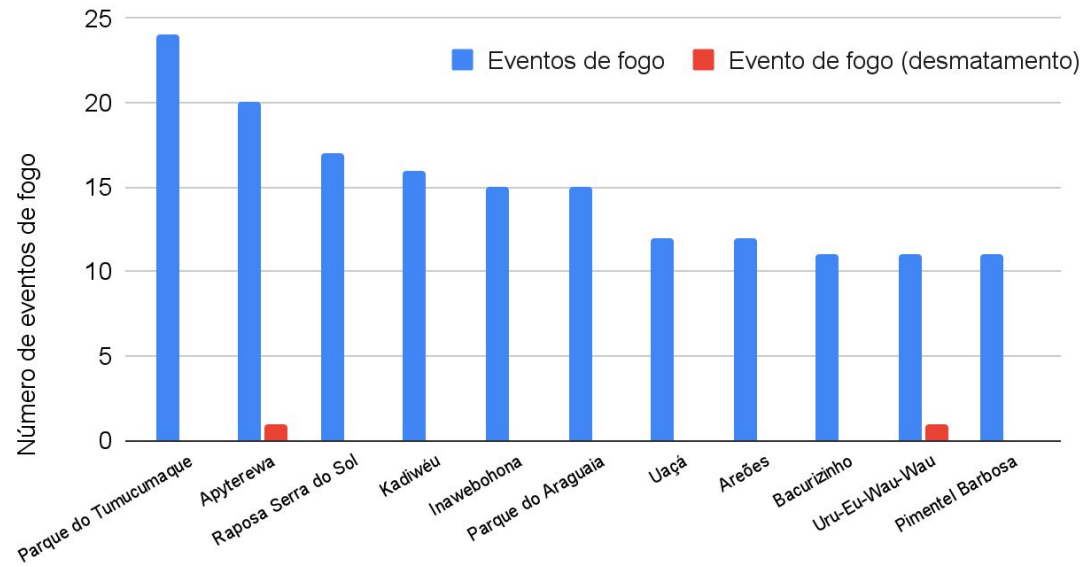
Fonte: [https://panorama.sipam.gov.br/painel-do-fogo/painel\\_indicadores.html](https://panorama.sipam.gov.br/painel-do-fogo/painel_indicadores.html)





# EVENTOS DE FOGO EM ÁREAS DE INTERESSE - TERRAS INDÍGENAS

**Figura 03** Número de eventos de fogo em Terras Indígenas no período de 20 a 26 de setembro de 2023.



## Eventos de fogo vinculado ao desmatamento em TI

Sete de Setembro	3
Igarapé Lage	2
Trincheira Bacaja	2
Kaxarari	2
Cachoeira Seca	2
Menkragnoti	2
Ituna/Itatá (restrição de uso)	1
Kaxinawá Seringal Independência	1
Pacaas Novos	1

Fonte: [https://panorama.sipam.gov.br/painel-do-fogo/painel\\_indicadores.html](https://panorama.sipam.gov.br/painel-do-fogo/painel_indicadores.html)







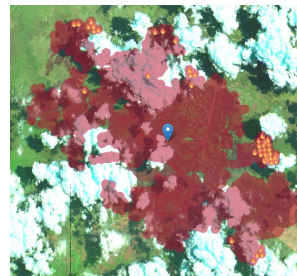
# EVENTOS DE FOGO COM MAIOR SEVERIDADE PARA ACIONAMENTO



Severidade	ID	Área de Influência (ha)	UF	Duração (dias)
66.21	3648737	22571	PI	12
64.60	3624073	36109	RO	16
63.50	3607532	51488	TO	19
62.56	3578060	61645	TO	25
60.93	3591802	26200	BA	22
55.92	3643415	13662	MT	13
55.44	3591762	15774	MA	22
55.05	3601475	17856	TO	20
55.00	3497810	24184	RO	41
51.31	3602334	10686	PI	20

fonte: <https://panorama.sipam.gov.br/painel-do-fogo/#>

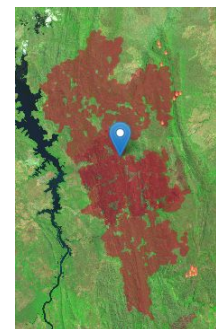
Metodologia para cálculo do indicador de severidade para acionamento: [de Faria et al. \(2022\)](#)



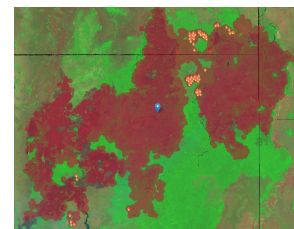
Id: 3648737  
Fora de área protegida



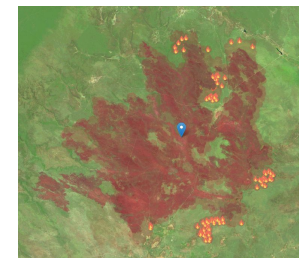
Id: 3624073  
Parque estadual de Corumbiara



Id: 3607532  
Fora de área protegida



Id: 3578060  
Mata do Mamão



Id: 3601475  
Fora de área protegida

Imagens base: Sentinel 2

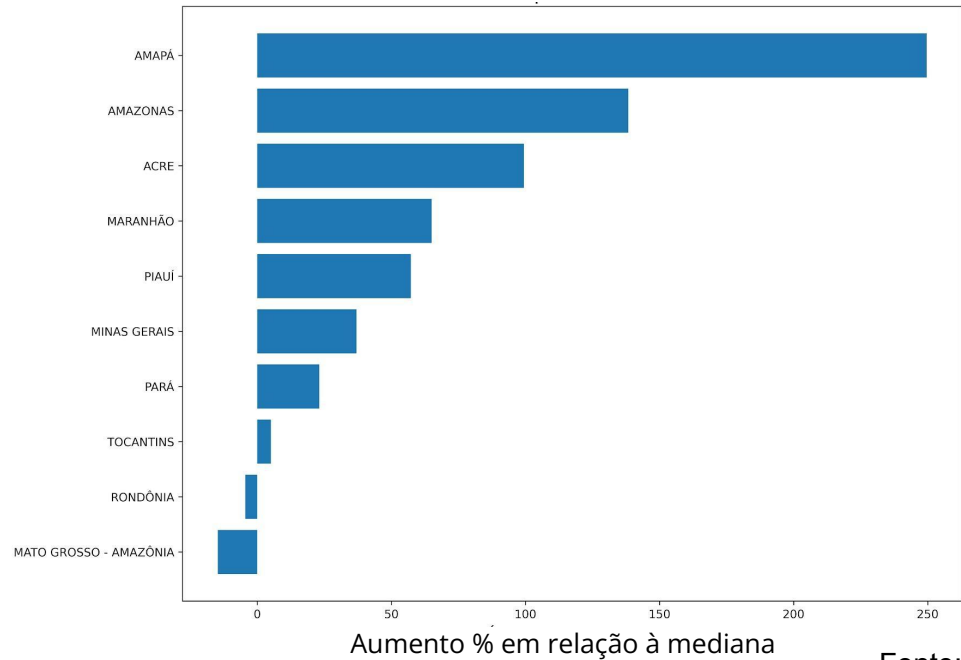


# ÁREA QUEIMADA NAS ÁREAS DE INTERESSE - ESTADOS, MUNICÍPIOS, UCs e TIs

Figura 04 TOP 10 UFs com maior aumento % de área queimada de 01/01/2023 até 26/09/2023 em relação à “mediana” histórica [2012-2022] (Amazônia, Cerrado e Pantanal)



TOP 10 UFs aumento da área queimada % até o dia 2023-09-26



\*Só mapeia áreas > 25ha

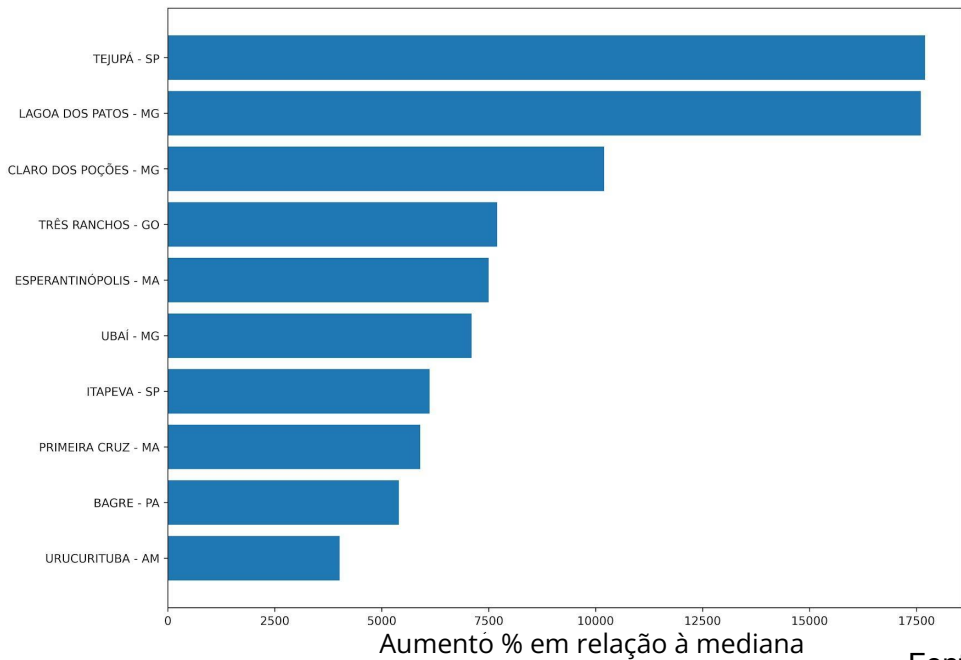


# ÁREA QUEIMADA NAS ÁREAS DE INTERESSE - ESTADOS, MUNICÍPIOS, UCs e TIs

**Figura 05** TOP 10 MNs com maior aumento % de área queimada de 01/01/2023 até 26/09/2023 em relação à “mediana” histórica [2012-2022] (Amazônia, Cerrado e Pantanal)



TOP 10 MNs aumento da área queimada % até o dia 2023-09-26

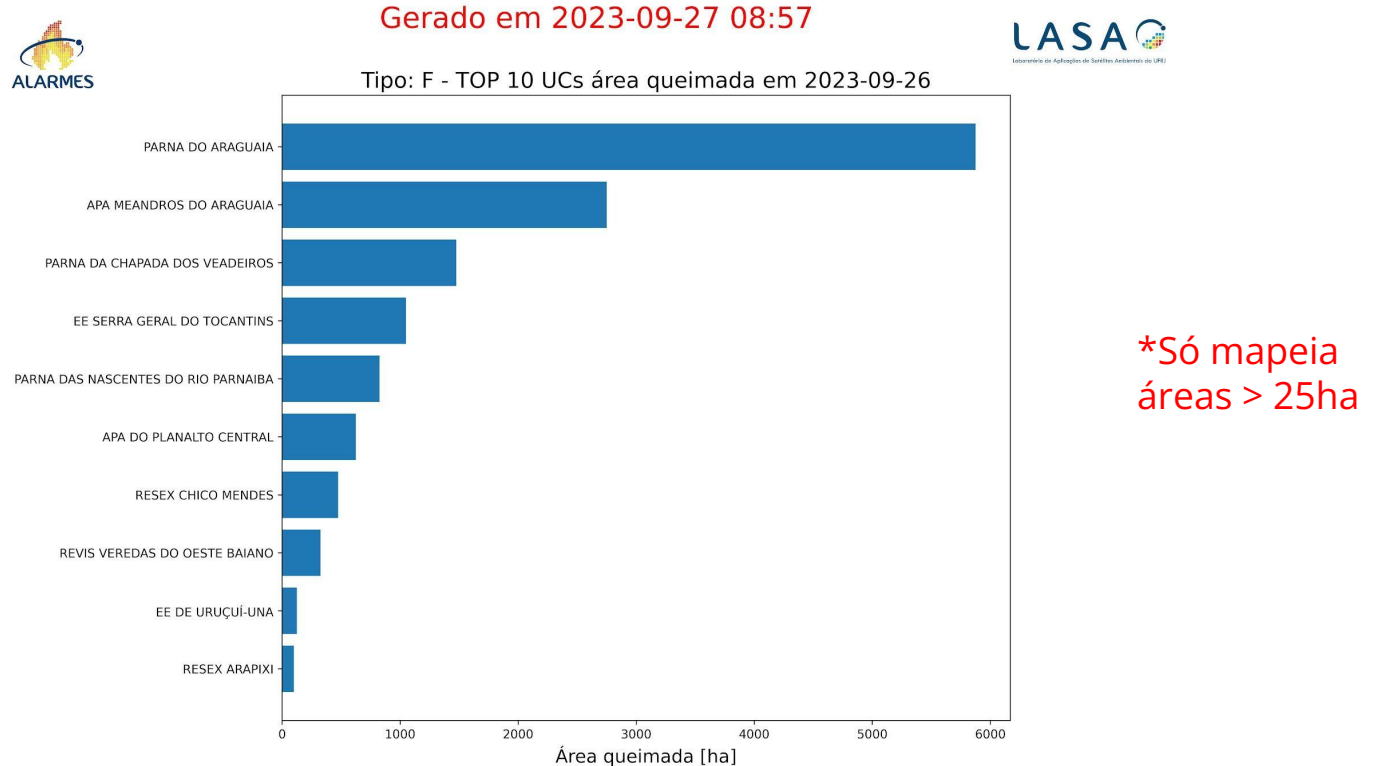


\*Só mapeia áreas > 25ha



# ÁREA QUEIMADA NAS ÁREAS DE INTERESSE - ESTADOS, MUNICÍPIOS, UCs e TIs

Figura 06 TOP 10 UCs Federais com mais área queimada em 26/09/2023. (Amazônia, Cerrado e Pantanal)





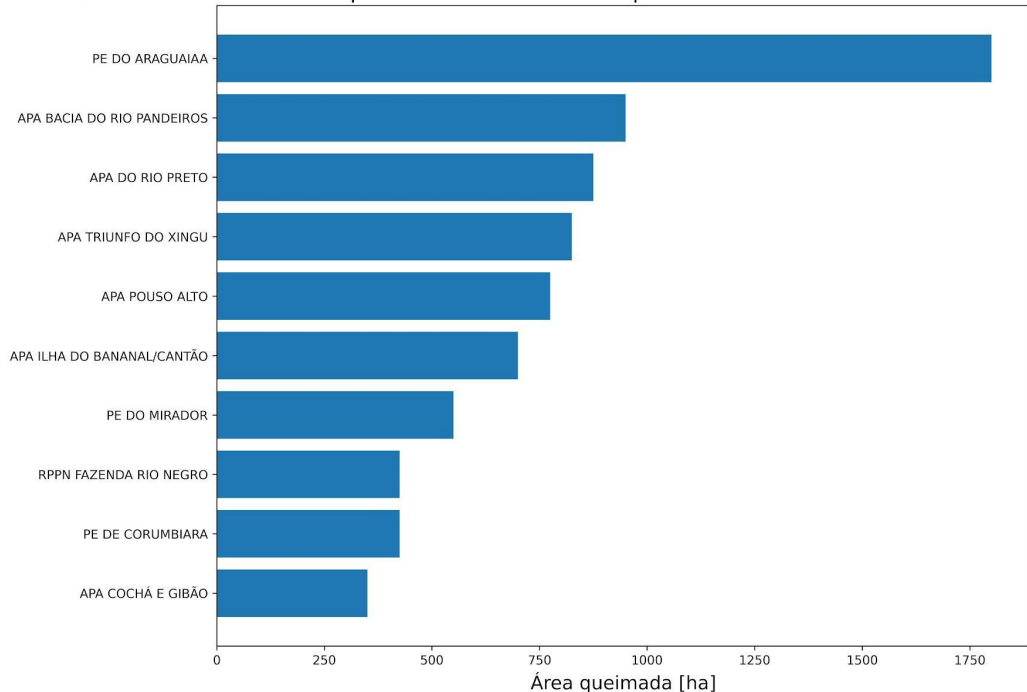
# ÁREA QUEIMADA NAS ÁREAS DE INTERESSE - ESTADOS, MUNICÍPIOS, UCs e TIs

Figura 07 TOP 10 UCs Estaduais com mais área queimada em 26/09/2023. (Amazônia, Cerrado e Pantanal)

Gerado em 2023-09-27 08:57



Tipo: E - TOP 10 UCs área queimada em 2023-09-26



\*Só mapeia áreas > 25ha



# ÁREA QUEIMADA NAS ÁREAS DE INTERESSE - ESTADOS, MUNICÍPIOS, UCs e TIs

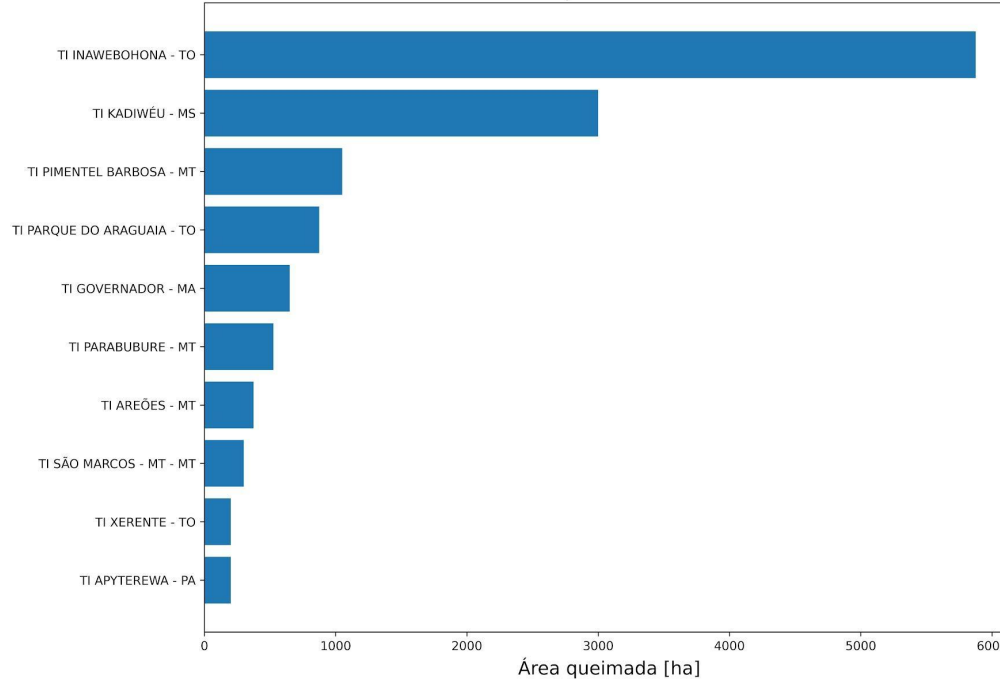
Figura 08 TOP 10 TI com mais área queimada em 26/09/2023. (Amazônia, Cerrado e Pantanal)



Gerado em 2023-09-27 08:57



TOP 10 TIs área queimada em 2023-09-26



\*Só mapeia áreas > 25ha



# FOCOS ATIVOS EM ÁREAS DE INTERESSE - Unidade de Conservação Federal

**Quadro 01** Lista das 10 Unidades de Conservação Federais mais críticas em relação aos focos de calor captados via satélite (todos satélites) no dia 26/09/2023.

Nº	UCF	UF	Nº Focos	Situação
1	RESERVA EXTRATIVISTA CHICO MENDES	AC	266	Atividades de fiscalização se encerraram no dia 26/09. No dia 27/09 as viaturas irão para revisão para, então, reiniciarem as rondas e combates.
2	PARQUE NACIONAL DO ARAGUAIA	TO	231	Vide operações
3	PARQUE NACIONAL DA CHAPADA DOS VEADEIROS	GO	69	Vide operações
4	RESERVA BIOLÓGICA NASCENTES DA SERRA DO CACHIMBO	PA	69	Nove brigadistas da UNA Itaituba e 3 servidores da Força Nacional continuam acampados na porção norte para realização de rondas e eventuais combates.
5	RESERVA EXTRATIVISTA DO CAZUMBÁ-IRACEMA	AC	42	sem informação
6	RESERVA EXTRATIVISTA DO ALTO JURUÁ	AC	35	sem informação
7	PARQUE NACIONAL DE PACAÁS NOVOS	RO	32	Possível queima por indígenas isolados em área de sobreposição com a Terra Indígena Pacaás Novos. Fogo também no Alto do Tracoá com provável origem natural (raio) e em local de difícil acesso. A gestão monitora.
8	REFÚGIO DE VIDA SILVESTRE DAS VEREDAS DO OESTE BAIANO	BA	26	Incêndio originado no dia 26/09 na porção nordeste da unidade. Oito brigadistas estão em combate. Esses estão baseados na sede da fazenda Sinimbu. No dia 27/09, 5 brigadistas que estavam em apoio ao PN Grande Sertão Veredas estão retornando para combate no RVS e 5 brigadistas da FLONA de Brasília estão em deslocamento para apoio.
9	RESERVA EXTRATIVISTA VERDE PARA SEMPRE	PA	24	sem informação
10	FLORESTA NACIONAL DE TEFÉ	AM	22	sem informação





# FOCOS ATIVOS EM ÁREAS DE INTERESSE - Unidade de Conservação Federal

**Quadro 01.1** Lista das 10 Unidades de Conservação Federais (APA) mais críticas em relação aos focos de calor captados via satélite (todos satélites) no dia 26/09/2023.

Nº	UCF (APA)	UF	Nº Focos	Situação
1	ÁREA DE PROTEÇÃO AMBIENTAL DOS MEANDROS DO RIO ARAGUAIA	MT/GO	168	sem informação
2	ÁREA DE PROTEÇÃO AMBIENTAL DA CHAPADA DO ARARIPE	PI/CE/PE	35	sem informação
3	ÁREA DE PROTEÇÃO AMBIENTAL DO BOQUEIRÃO DA ONÇA	BA	33	sem informação
4	ÁREA DE PROTEÇÃO AMBIENTAL DO PLANALTO CENTRAL	GO/DF	13	sem informação
5	ÁREA DE PROTEÇÃO AMBIENTAL DO TAPAJÓS	PA	7	sem informação
6	ÁREA DE PROTEÇÃO AMBIENTAL SERRA DA IBIAPABA	PI/CE	6	sem informação
7	ÁREA DE PROTEÇÃO AMBIENTAL DELTA DO PARNAÍBA	MA/PI/CE	5	sem informação
8	ÁREA DE PROTEÇÃO AMBIENTAL DA BACIA DO RIO SÃO BARTOLOMEU	DF	4	sem informação
9	ÁREA DE PROTEÇÃO AMBIENTAL DAS ILHAS E VÁRZEAS DO RIO PARANÁ	SP/PR/MS	4	sem informação
10	ÁREA DE PROTEÇÃO AMBIENTAL DA SERRA DA MANTIQUEIRA	MG/RJ/SP	3	sem informação





# FOCOS ATIVOS EM ÁREAS DE INTERESSE - Unidade de Conservação Estadual

**Quadro 02** Lista das 10 Unidades de Conservação Estaduais mais críticas em relação aos focos de calor captados via satélite (todos satélites) no dia 26/09/2023.

Nº	UCE	UF	Nº Focos	Situação
1	ÁREA DE PROTEÇÃO AMBIENTAL TRIUNFO DO XINGU	PA	303	sem informação
2	PARQUE ESTADUAL DE CORUMBIARA	RO	296	Sobrevôo realizado ontem identificou a área atingida. CBM-RO está elaborando um Plano de Ação para o combate nos próximos dois dias.
3	ÁREA DE PROTEÇÃO AMBIENTAL DO ARQUIPÉLAGO DO MARAJÓ	PA	107	sem informação
4	RESERVA EXTRATIVISTA JACI-PARANÁ	RO	94	sem informação
5	PARQUE ESTADUAL DO ARAGUAIAA	MT	72	sem informação
6	ÁREA DE PROTEÇÃO AMBIENTAL DO RIO PRETO	BA	59	sem informação
7	ÁREA DE PROTEÇÃO AMBIENTAL ILHA DO BANANAL/CANTÃO	TO	33	sem informação
8	RESERVA EXTRATIVISTA CATUÁ-IPIXUNA	AM	31	sem informação
9	RESERVA DE DESENVOLVIMENTO SUSTENTÁVEL MAMIRAUÁ	AM	31	sem informação
10	RESERVA EXTRATIVISTA RIO PRETO-JACUNDÁ	RO	29	sem informação





# FOCOS ATIVOS EM ÁREAS DE INTERESSE - Terras Indígenas

**Quadro 03** Lista das 10 Terras Indígenas mais críticas em relação aos focos de calor captados via satélite (todos satélites) no dia 26/09/2023.

Nº	TI	UF	Nº Focos	Situação
1	KADIWÉU	MS	282	Uso tradicional
2	INAWEBOHONA	TO	231	Operação Mata do Mamão - retireiros
3	PARQUE DO TUMUCUMAQUE	AP,PA	103	Uso tradicional
4	RAPOSA SERRA DO SOL	RR	78	Queimas prescritas
5	PARABUBURE	MT	74	Incêndio dentro da aldeia - origem está sendo investigada
6	APYTEREWA	PA	61	Fogo de invasores
7	ANDIRÁ-MARAU	AM,PA	54	Queimas controladas de roça - Operação Andira Marau
8	PARQUE DO ARAGUAIA	TO	54	Origem mata do mamão
9	RIO BRANCO	RO	45	Uso tradicional
10	URU-EU-WAU-WAU	RO	43	Uso tradicional e possível atividade de indígenas isolados





# FOCOS ATIVOS EM ÁREAS DE INTERESSE - Assentamento da Reforma Agrária

**Quadro 04** Lista dos 10 Projetos de Assentamento da Reforma Agrária mais críticos em relação aos focos de calor captados via satélite (todos satélites) no dia 26/09/2023.

Nº	PA	UF	Nº Focos	Situação
1	PA MONTE	AM	278	As áreas excedem o limite de uso dos beneficiários da reforma agrária. Estas áreas aparentemente são locais onde houve ocupação irregular
2	PDS LIBERDADE I	PA	269	Intensificação dos focos ao sul do assentamento, parte mais ocupada. Estas áreas aparentemente são locais onde houve/há ocupação irregular.
3	PAE ANTIMARY	AM	185	O assentamento sofre com a ação de pecuaristas (invasores). Há investigação policial sobre as invasões.
4	PA ENA	MT	156	Alerta com AI de aproximadamente 1750 ha a nordeste do assentamento. Parece ser área de invasão.
5	PAE REMANSO	AC	146	Queimadas resultantes da antropização dos beneficiários e de seus parentes, que são inseridos sem anuência. A SR está produzindo uma nota técnica sobre esta situação.
6	PAF JEQUITIBÁ	RO	129	A oeste da área, alerta de cerca de 420 ha, com queimadas menores distribuídas ao longo do assentamento, condizente com agricultura familiar.
7	PDS RENASCER II	PA	113	Focos na parte sul, maior parte fora do assentamento
8	PA MOJU I E II	PA	83	Provável (a confirmar com a SR) queimas associadas a antropizações de beneficiários
9	PA FAZENDA SERRA	PI	54	sem informação
10	PA PARAÍSO	PA	51	Possível ação de grileiros, a confirmar com informações da SR. (polígono duplicado)





# FOCOS ATIVOS EM ÁREAS DE INTERESSE - Estados Críticos

**Quadro 05**

Lista dos 10 estados mais críticos em relação aos focos de calor captados via satélite (todos satélites) no dia 26/09/2023. Informações sobre a situação fornecidas pela Defesa Civil Nacional

Nº	Estado	UF	Nº Focos	Situação
1	PARÁ	PA	4.967	sem informação
2	AMAZONAS	AM	4.414	sem informação
3	MATO GROSSO	MT	3.421	sem informação
4	BAHIA	BA	2.651	sem informação
5	RONDÔNIA	RO	2.402	sem informação
6	ACRE	AC	2.112	sem informação
7	MINAS GERAIS	MG	1.824	sem informação
8	PIAUI	PI	1.326	sem informação
9	TOCANTINS	TO	1.246	sem informação
10	MARANHÃO	MA	1.193	sem informação





# FOCOS ATIVOS EM ÁREAS DE INTERESSE - Municípios Críticos

**Quadro 06** Lista dos 10 Municípios mais críticos em relação aos focos de calor captados via satélite (todos satélites) no dia 26/09/2023.

Nº	Municípios	UF	Nº Focos	Situação
1	LÁBREA	AM	1.283	sem informação
2	BOCA DO ACRE	AM	605	sem informação
3	PORTO VELHO	RO	577	sem informação
4	SÃO FÉLIX DO XINGU	PA	525	sem informação
5	PORTEL	PA	485	sem informação
6	SANTA TEREZINHA	MT	441	sem informação
7	FEIJÓ	AC	392	sem informação
8	ALTAMIRA	PA	322	sem informação
9	COLNIZA	MT	312	sem informação
10	PARANÃ	TO	295	sem informação





# FOCOS ATIVOS EM ÁREAS DE INTERESSE - Operações Ativas

Quadro 07 Operações de Combate em andamento em 27/09/2023.

Operação	Data início	Recursos	Situação	Status	Reforços
Operação Xingu 2023	17/08/2023	Pessoal: 206 Integrantes sendo: 26 Brigadistas Brif-I Alto Xingu Leonardo (MT), 32 Brigadistas Brif-I Alto Xingu Kuluene(MT), 29 Brigadistas Brif-I Médio Xingu (MT), 21 Brigadistas Brif-I Baixo Xingu (MT), 27 Brigadistas da Brif-PE Tiro Quente (DF), 06 Brigadistas Brif-PE Montanha (RJ), 15 Brif-Q Kalunga (GO), 10 Brif-I Bakairi (MT), 17 Brigadistas Brif-PE (RO), 02 Supervisores Federais Brasília (DF), 03 Supervisores Xingu (MT), 01 Supervisor Estadual (RJ), 04 Servidores do Ibama (Prevfogo Sede) e 01 Colaborador Eventual (ISA). Equipamentos e Ferramentas: Materiais e equipamentos de combate diversos. Transporte: 12 Viaturas 4x4, 01 Viatura F4000, 04 Viaturas Caminhão Rodo Fogo, 01 Viatura Caminhão Posto de Comando e 02 VTR UTV , 09 Embarcações Aeronave: 02 Helicópteros, Ibama 07 e Ibama 08.	- 05 IF Ativos (Novo Progresso, Três Patos 2, Tuiarare, Jawary e Vitoria 2) 06 controlados e 56 extintos. <a href="https://app.powerbi.com/view?r=eyJrljoiZWVjOGUyNDktZmRlNi00NmM4LWE4N2MtMDgzYmM0YzdmYjJhliwidCI6ImU4NjU0ZTYwLTYwMjctNDhmZi04NTJmLWZiNWQ2MWE4ZGY4YiJ9">https://app.powerbi.com/view?r=eyJrljoiZWVjOGUyNDktZmRlNi00NmM4LWE4N2MtMDgzYmM0YzdmYjJhliwidCI6ImU4NjU0ZTYwLTYwMjctNDhmZi04NTJmLWZiNWQ2MWE4ZGY4YiJ9</a>	Ativo e em combate	Sem previsão de reforço no momento.
Operação Maraiwatsed 2023	03/08/2023	Pessoal: 33 integrantes, sendo: 01 servidor do Ibama (Supes-GO, 11 BRIF-PE GO, 07 BRIF-PE RJ, 14 BRIF-I Maraiwatsed, 01 Supervisor de Brigada TO. Equipamentos e Ferramentas: Motorizados e Manuais, Raspantes, Cortantes, Mistas e Multiplas. Transporte: 03 Viaturas 4x4.	Rondas preventivas e monitoramento na TI Maraiwatsed	Sob controle Sem incêndio ativo	Os reforços previstos para chega no dia 04/09 não chegaram em função de quebra do veículo que transportava os memos. Ainda sem previsão de chegada.





# FOCOS ATIVOS EM ÁREAS DE INTERESSE - Operações Ativas

Quadro 07 Operações de Combate em andamento em 27/09/2023.

Operação	Data início	Recursos	Situação	Status	Reforços
Operação Parecis 2023	23/08/2023	<p><b>Pessoal: 29 integrantes, sendo: 02 Supervisor de Brigada MT, 06 BRIF-Cotriguaçu, 05 BRIF-Cáceres, 16 BRIF-Paresi.</b></p> <p><b>Equipamentos e Ferramentas: Materiais e equipamentos de combate diversos. Transporte: 04 Viaturas 4x4, 01 Viatura Adaptada, 01 UTV Defender e 01 UTV Comander.</b></p>	<p>Monitoramento e rondas nos territórios da etnia Parecis (TIs: Paresi, Utiariti, Rio Formoso, Estivadinho e Figueiras) e Nambikwara (TI Tirecatinga).</p> <p>Atividades planejadas de Queima de Roça.</p> <p>Combate, controle e extinção a incêndios nos focos iniciais.</p> <p>Incêndio na porção sul da TI Utiariti controlado e extinto.</p>	<p>Incêndio extinto na TI Utiariti</p> <p>Demais regiões sob controle</p> <p>Sem incêndio ativo</p>	<p>Sem previsão de reforço</p> <p>Troca de equipes</p>





# FOCOS ATIVOS EM ÁREAS DE INTERESSE - Operações Ativas

**Quadro 07** Operações de Combate em andamento em 27/09/2023.

Operação	Data início	Recursos	Situação	Status	Reforços
Operação Maranhão 2023	01/09/2023	<p>Pessoal: 226 integrantes, sendo: 15 BRIF-I Carú/MA, 17 BRIF-I Krikati/MA, 17 BRIF-I Governador/MA, 16 BRIF-I Porquinhos/MA, 17 BRIF I Lago Branco/MA, 17 BRIF I Lg. Cumprida /MA, 16 BRIF I Canudal/MA, 16 BRIF I Juçaraí/MA, 17 BRIF I Zutiwa/MA, 29 BRIF - E Grajaú/MA, 10 BRIF - PE Serra Talhada - PE, 12 BRIF - PE Barreiras - BA, 15 BRIF - PE Quixeramobim - CE, 04 Supervisores Estaduais, 02 Servidor (SUPES-MA), 01 Servidor (SUPES-CE), 02 Servidores (FUNAI) e 02 servidores (SUPES PE). Equipamentos e Ferramentas: Materiais e equipamentos de combate diversos. Transporte: 24 Viaturas 4x4, 03 Adaptadas, 07 UTV's , 06 Motocicletas, 01 Quadríciclo.</p>	Operação a nível nacional (nível 3), com comando unificado entre Ibama e FUNAI. Atualmente as Brigadas estão realizando combate a dois IFs: Um na T.I. Arariboia (Aldeia Três Lagoas), e outro na T.I. Governador (setor Raimundão). • Combate método paralelo, e queima de expansão. • Realizando extinção e Vigilância. • Realizando combates no sistema de area, detectatos durante as rondas terrestres.	Ativo e em combate	Foram integrados a Operação, os reforços: BRIF-PE Serra Talhada, BRIF-PE Barreira -BA e BRIF-PE Quixeramobim - CE, nos dias 15, 16 e 22 de setembro de 2023.
Operação Mata do Mamão - Parna Araguaia	01/09/2023	<p>Pessoal: 180 integrantes, sendo: 122 pessoas do Ibama, 35 pessoas do ICMBio, 18 membros da aeronave, 3 da Brigada Municipal, 1 da COAER - DF, 1 da FUNAI. Equipamentos e Ferramentas: Materiais e equipamentos de combate diversos (43). Transporte: 1 helicóptero (ICMBio, operando), 2 helicópteros Ibama, 1 helicóptero PRF, 4 Air Tractors (ICMBio), 26 viaturas.</p>	Operação a nível nacional (nível 3) com comando unificado entre ICMBio e Ibama. Dois incêndios distintos iniciados no dia 01/09/2023 no interior da Mata do Mamão, Zona Intangível do parque e prioritária para combate. A provável causa dos focos é natural (raio após tempestade). Um está localizado no Setor Oeste, em área bem degradada e outro no Setor Leste/nordeste, em área menos degradada. O início da mobilização de apoio se deu no dia 02/09. No dia 26/09, um total de 180 pessoas atuaram na operação, dentre as instituições Ibama, ICMBio, FUNAI, COAERDF, membros da aeronave e Brigada Municipal. A operação conta também com apoio aéreo de 1 helicóptero do ICMBio, 2 do IBAMA, 1 helicóptero da PRF (desde 19/09) e 4 Air Tractors do ICMBio com sobrevoos de reconhecimento, transporte dos combatentes e lançamentos de água. Chuvas atingiram a região no dia 26/09 e no dia 27/09 não foram detectados focos de calor durante a madrugada.	Ativo e em combate	







# FOCOS ATIVOS EM ÁREAS DE INTERESSE - Operações Ativas

Quadro 07 Operações de Combate em andamento em 27/09/2023.

Operação	Data início	Recursos	Situação	Status	Reforços
Operação Andirá Marau	02/09/2023	<p><b>Pessoal:</b> 31 integrantes, sendo: 01 instrutor (prevfogo/sede), 1 coordenador, 1 supervisor de Brigadas, 23 brigadistas BRIF E BR 163 PA, 05 brigadistas BRIF A Novo Progresso.</p> <p><b>Equipamentos e Ferramentas:</b> Motorizados e Manuais, Raspantes, Cortantes, Mistas e Multiplas.</p> <p><b>Transporte:</b> Rabeta (barco de pequeno porte) para atividades internas.</p>	Atividade em execução (abertura de aceiro e queima controlada), previsão de desmobilização da operação nos dias 08. 09 e 10/10/2023. Para otimizar a retirada da equipe, a aeronave precisará ter o bagageiro externo. Mediante a prorrogação à necessidade de troca da equipe, envio de suprimento (alimentos) e complemento de ferramentas auxiliares, ocorrida pelo desgaste habitual pelo uso constante, para conclusão da efetiva ações programadas. (demandamos apoio de uma aeronave para os dias 29 e 30/09/2023).	Sob controle, sem incêndio ativo.	Sem previsão de reforço no momento.





# FOCOS ATIVOS EM ÁREAS DE INTERESSE - Operações Ativas

**Quadro 07** Operações de Combate em andamento em 27/09/2023.

Operação	Data início	Recursos	Situação	Status	Reforços
Operação Parna Chapada dos Veadeiros	24/09/2023	<b>Pessoal: 18 brigadistas do Parque, 4 brigadistas da Flona de Brasília e 1 integrante da CMIF, 13 brigadistas do IBAMA. Equipamentos e Ferramentas: Transporte: 2 Air Tractor ICMBio</b>	Incêndio originado de maneira natural (raios) no dia 16/09 a centro-norte do parque. O incêndio vinha sendo monitorado desde o dia 16/09 devido a sua baixa intensidade e velocidade e por estar se espalhando em direção a área de baixo acúmulo de combustível e para fora dos limites do parque. Contudo, no dia 24/09, devido às condições climáticas, houve aumento na intensidade do fogo e, com a mudança da direção do vento, o fogo passou a se espalhar por região com grande acúmulo de combustível e avançar para dentro dos limites do parque. Foram acionados, então, 2 AirTractors. Oito brigadistas do ICMBio e 13 do IBAMA atuam no combate com apoio de 2 AirTractors (desde 25/09). No dia 27/09, 4 brigadistas da FLONA de Brasília e 1 integrante da CMIF chegam ao local para apoio.	Ativo e em combate	
Operação Parna Grande Sertão Veredas	24/09/2023	<b>Pessoal: 18 brigadistas Parna Grande Sertão Veredas, 6 brigadistas da Brigada Nacional Wellington Peres, 6 brigadistas PNB e 1 colaborador. Equipamentos e Ferramentas: Materiais e equipamentos de combate: diversos; Transporte: 4 viaturas e 1 moto</b>	Dois incêndios no entorno leste da unidade com riscos de adentrar o parque. Incêndio originado no dia 23/09 no entorno do parque, a nordeste, com mobilização para combate e início da operação. A operação conta com 18 brigadistas Parna Grande Sertão Veredas, 6 brigadistas da Brigada Nacional Wellington Peres, 6 brigadistas PNB e 1 colaborador. Os cinco brigadistas do NGI Mambai foram desmobilizados na manhã do dia 27/09 devido a um incêndio que se originou no dia 26/09 no interior do RVS Veredas do Oeste Baiano. O incêndio não adentrou o Parque.	Ativo e em combate	



# ÁREA QUEIMADA - PARNA DO ARAGUAIA, TO



**ALARMES**

ÁREA QUEIMADA / BURNED AREA

ALERTA RÁPIDO HISTÓRICO

Selecione o período  
Select period

Últimos 60 dias / Last 60 days

Datas / Dates

29/07/2023

Selecione a região  
Select the region

Bioma / Biome

Cerrado

Categoria / Category

Unidade de Conservação / Protecte...

Região / Region

PARNA DO ARAGUAIA

01 dia / day  
07 dias / days  
15 dias / days  
30 dias / days  
60 dias / days

Parque Estadual do Cantão

Parque Nacional do Araguaia

Terra Indígena Tapirapé/Karajá

Ilha do Bananal

**ALERTA**  
26/09/2023

**27% da área total do PARNA**



# ÁREA QUEIMADA - PARNA DAS NASCENTES DO RIO PARNAÍBA, TO/MA/PI

**ALARMES**

ÁREA QUEIMADA / BURNED AREA

ALERTA RÁPIDO HISTÓRICO

**Selecione o período**  
Select period

Últimos 60 dias / Last 60 days

Datas / Dates

29/07/2023

**Selecione a região**  
Select the region

Bioma / Biome

Cerrado

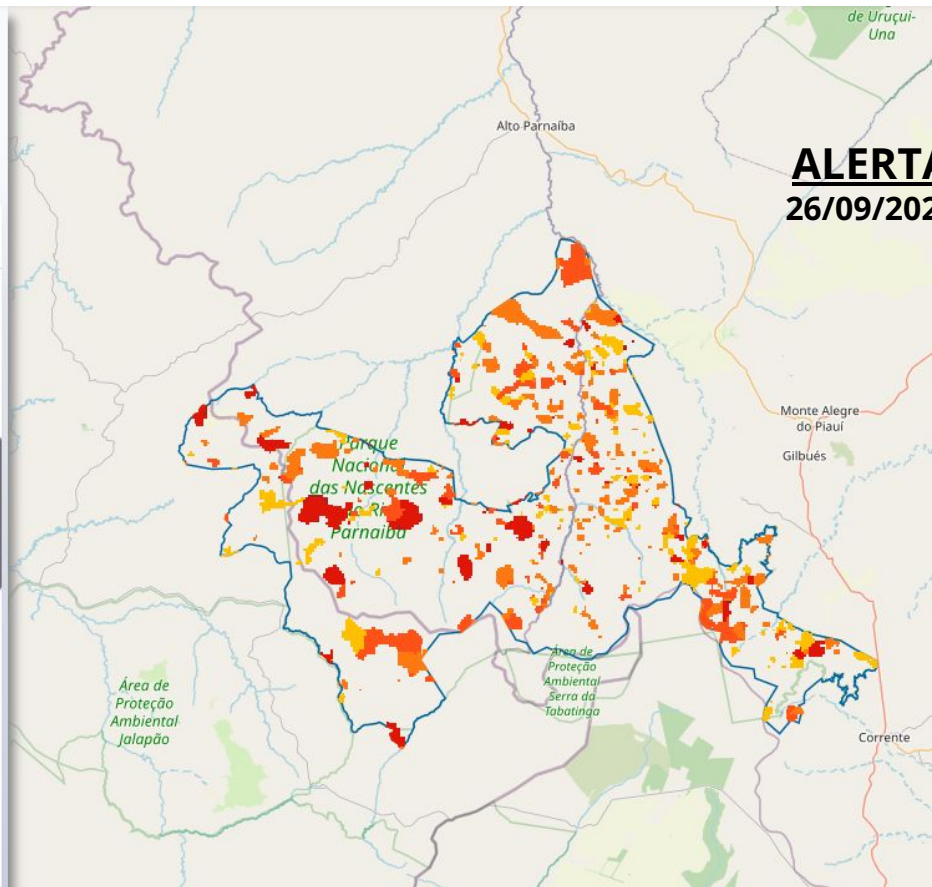
Categoria / Category

Unidade de Conservação / Protecte...

Região / Region

PARNA DAS NASCENTES DO RIO...

BUSCAR





# ÁREA QUEIMADA - RESEX CHICO MENDES, AC

**ALERTA**  
26/09/2023



**ALARMES**

ÁREA QUEIMADA / BURNED AREA

ALERTA RÁPIDO HISTÓRICO

Selecione o período  
Select period

Últimos 60 dias / Last 60 days

Datas / Dates

29/07/2023

Selecione a região  
Select the region

Bioma / Biome

Amazônia

Categoria / Category

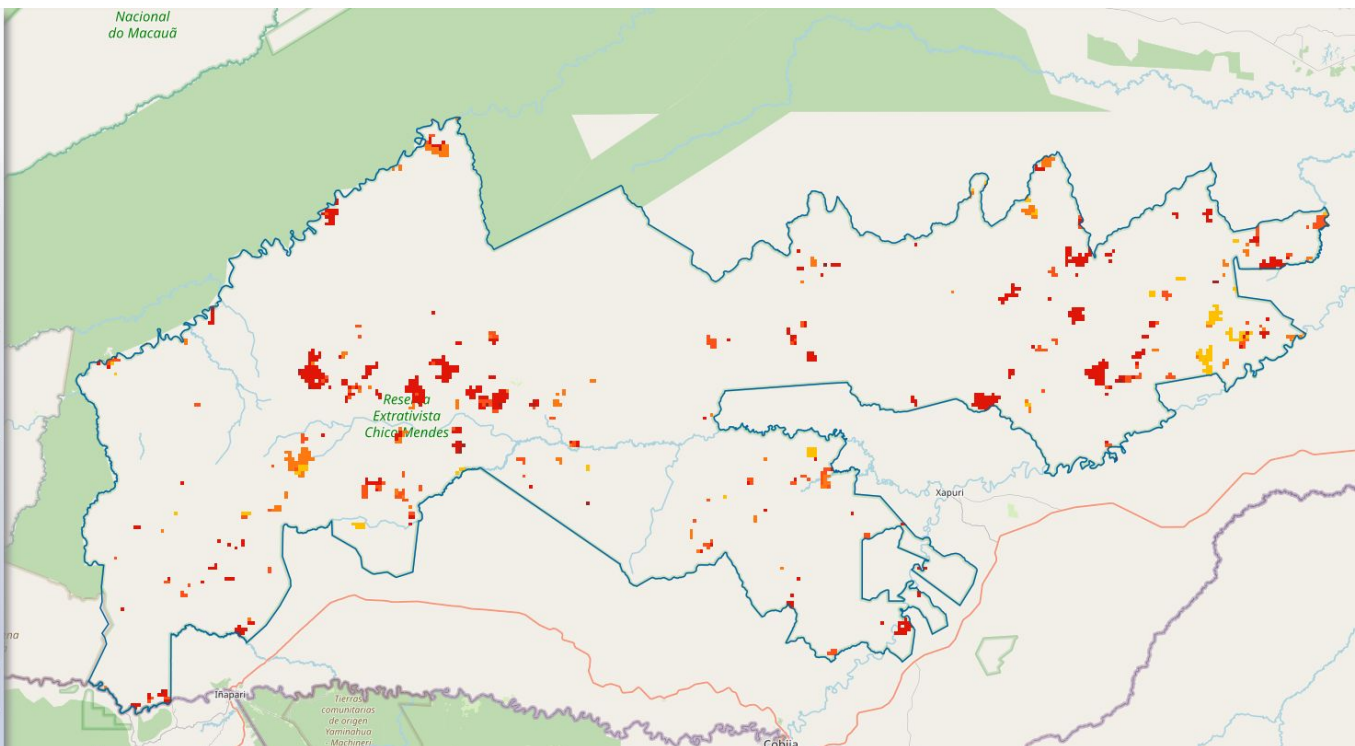
Unidade de Conservação / Protec...

Região / Region

RESEX CHICO MENDES

BUSCAR

PERIGO DE FOGO / FIRE DANGER





# ÁREA QUEIMADA - APA TRIUNFO DO XINGU, PA

ÁREA QUEIMADA / BURNED AREA

ALERTA RÁPIDO HISTÓRICO

**Selecione o período**  
Select period

Últimos 60 dias / Last 60 days

Datas / Dates

29/07/2023

**Selecione a região**  
Select the region

Bioma / Biome

Amazônia

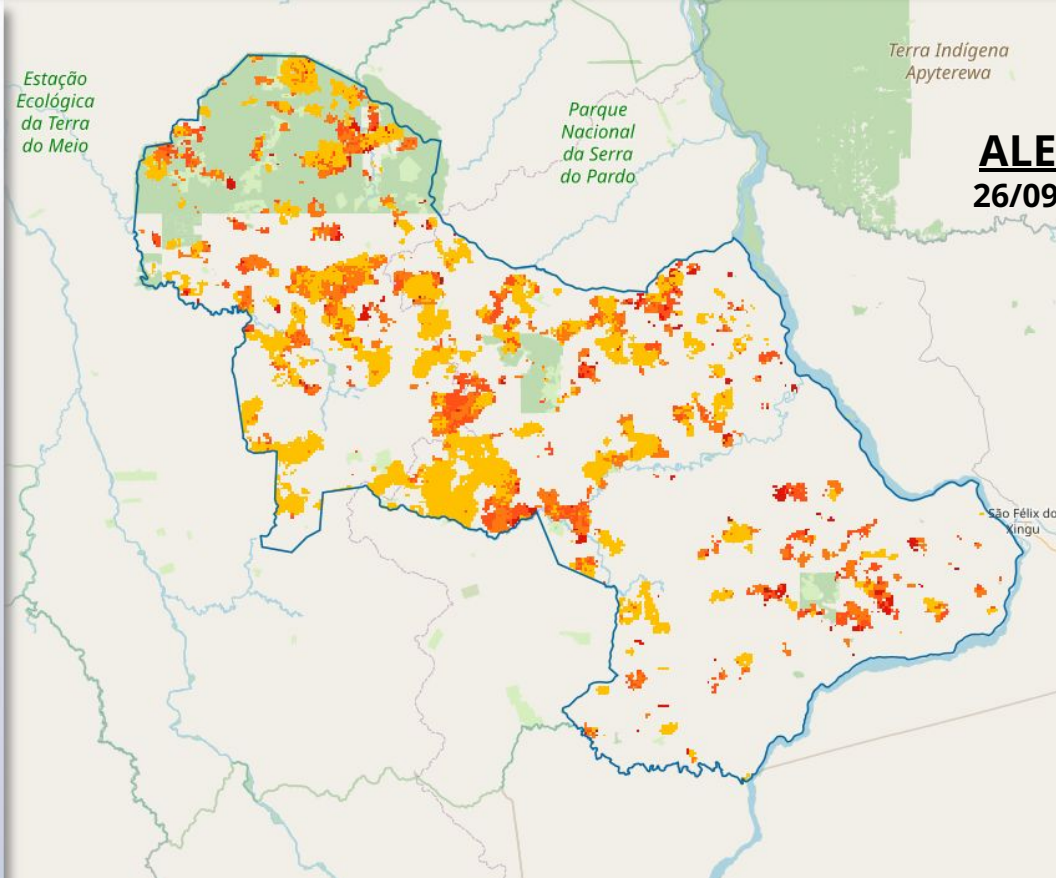
Categoria / Category

Unidade de Conservação / Protecte...

Região / Region

APA TRIUNFO DO XINGU

BUSCAR



**ALERTA**  
**26/09/2023**





# ÁREA QUEIMADA - TI PARQUE DO TUMUCUMAQUE, PA, AP

**ALARMES**

ÁREA QUEIMADA / BURNED AREA

ALERTA RÁPIDO HISTÓRICO

**Selecione o período**  
Select period

Últimos 60 dias / Last 60 days

Datas / Dates

29/07/2023

**Selecione a região**  
Select the region

Bioma / Biome  
Amazônia

Categoria / Category  
Terra Indígena/ Indigenous Territory

Região / Region  
TI PARQUE DO TUMUCUMAQUE

BUSCAR

PERIGO DE FOGO / FIRE DANGER

01 dia / day  
07 dias / days  
15 dias / days  
30 dias / days  
60 dias / days

Terra Indígena Parque do Tumucumaque

Terra Indígena Rio Paru d'Este

**ALERTA**  
**26/09/2023**



CIMAN

# ÁREA QUEIMADA - PE DE CORUMBIARA, RO



ÁREA QUEIMADA / BURNED AREA

ALERTA RÁPIDO HISTÓRICO

Selecione o período

Select period

Últimos 60 dias / Last 60 days

Datas / Dates

29/07/2023

- 01 dia / day
- 07 dias / days
- 15 dias / days
- 30 dias / days
- 60 dias / days

Selecione a região

Select the region

Bioma / Biome

Amazônia

Categoria / Category

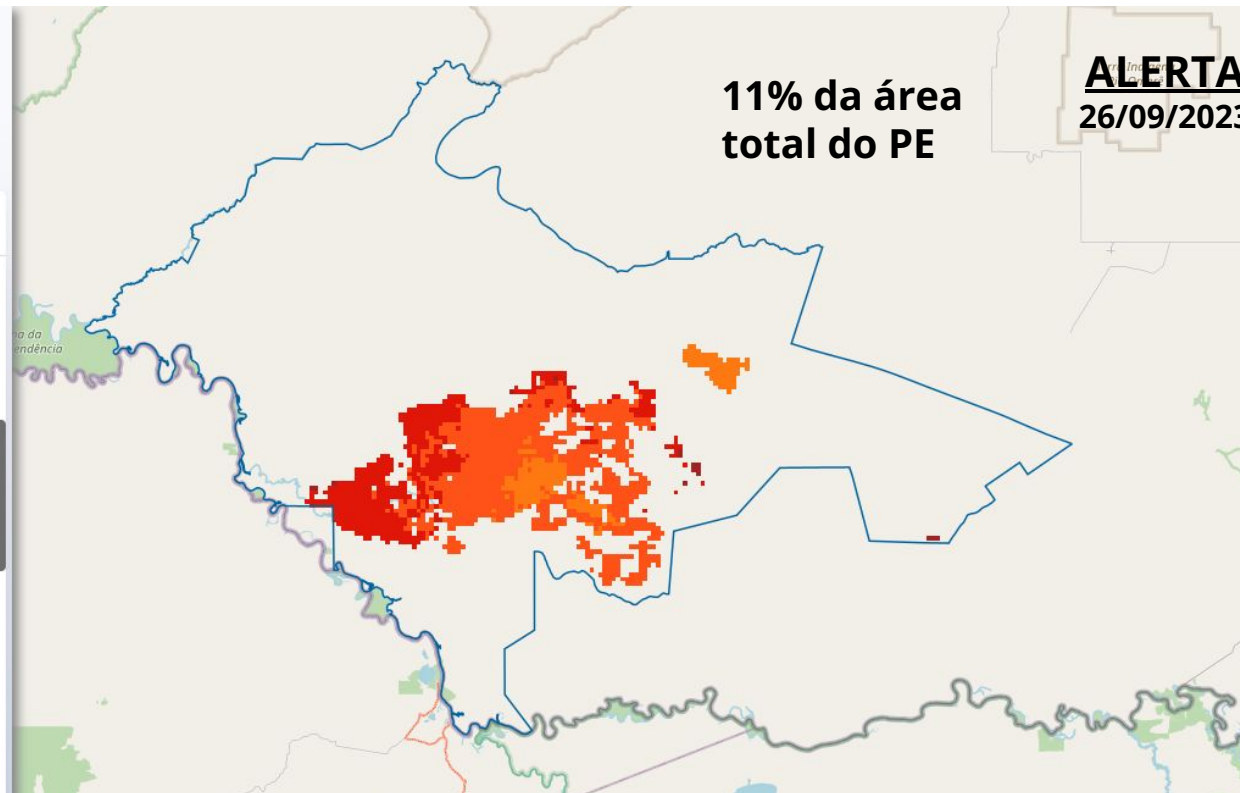
Unidade de Conservação / Protecte...

Região / Region

PE DE CORUMBIARA

11% da área  
total do PE

**ALERTA**  
26/09/2023



Link: [ALARMES](#)



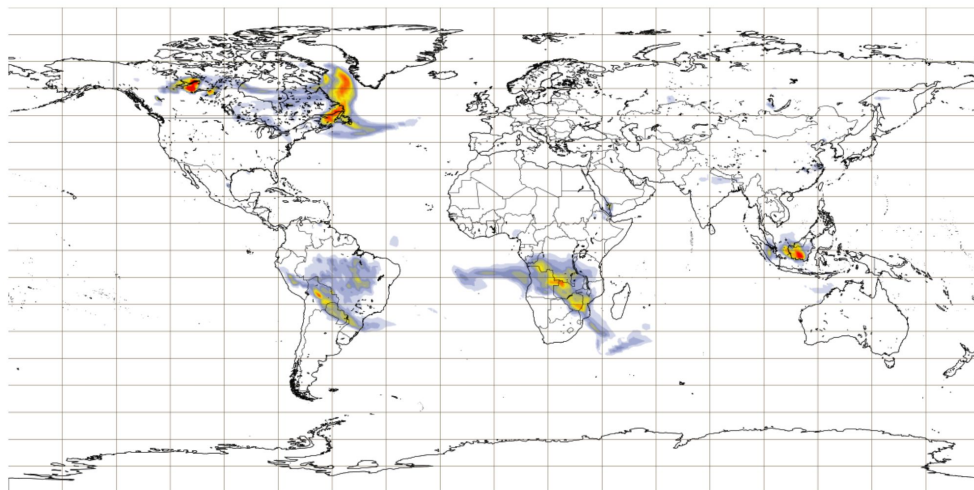




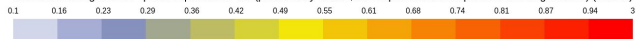
# CAMS Global (+3h)

## Aerosol forecasts

Base time: Wed 27 Sep 2023 00 UTC Valid time: Wed 27 Sep 2023 03 UTC (+3h) Area : Global Aerosol type : Biomass-burning aerosol



Biomass burning aerosol optical depth at 550 nm (provided by CAMS, the Copernicus Atmosphere Monitoring Service) (default)



PROGRAMME OF THE EUROPEAN UNION



IMPLEMENTED BY



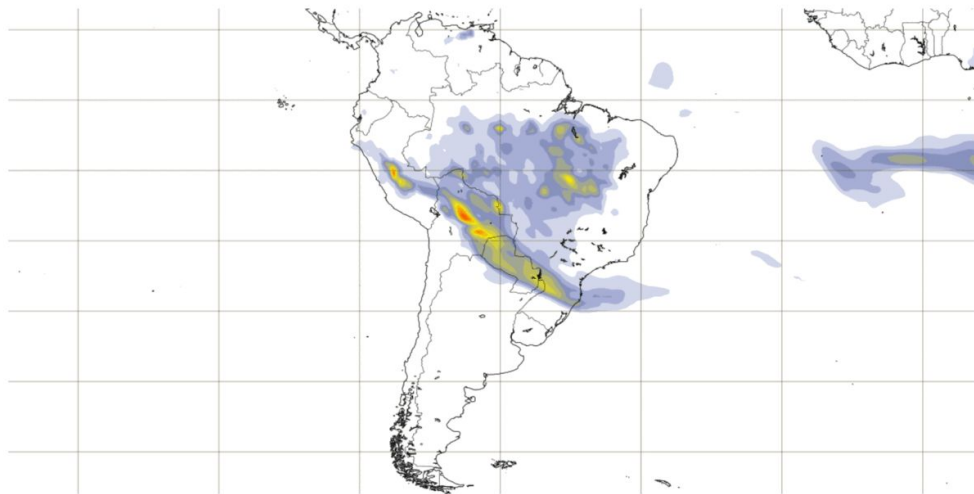


# CAMS América do Sul (+24h)



## Aerosol forecasts

Base time: Wed 27 Sep 2023 00 UTC Valid time: Wed 27 Sep 2023 03 UTC (+3h) Area : South America Aerosol type : Biomass-burning aerosol



PROGRAMME OF THE EUROPEAN UNION

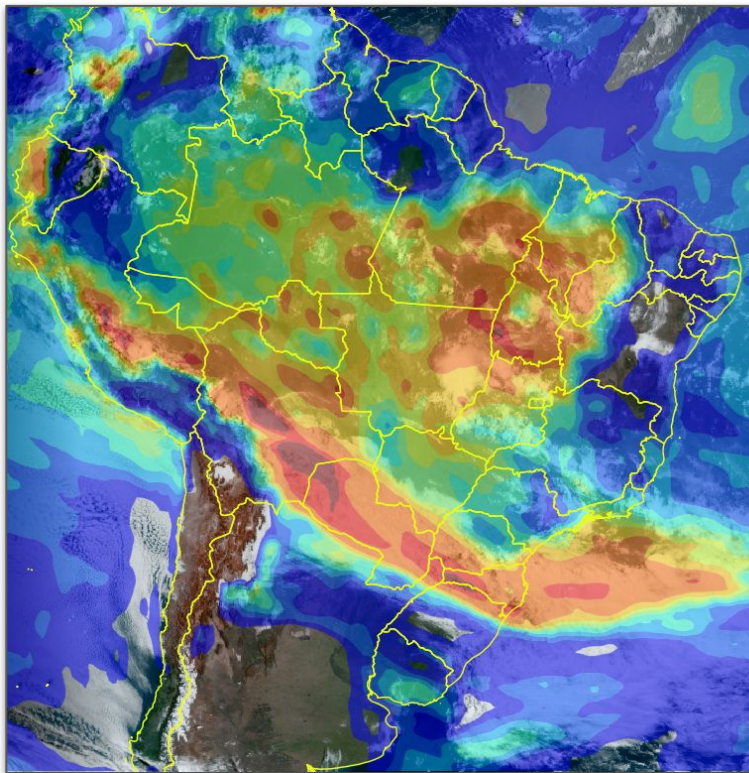


IMPLEMENTED BY

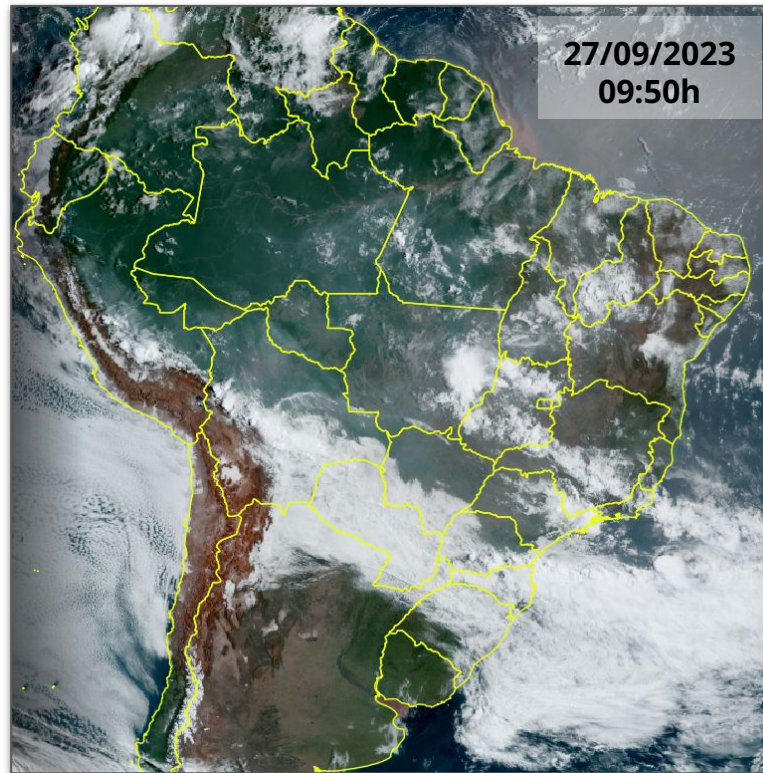




# Aerosol optical depth 550 nm e Imagem GOES-16 Geocolor



Aerosol optical depth at 550 nm +12h  
(provided by CAMS, the Copernicus Atmosphere Monitoring Service)



Geo Color (Best Available, ABI, GOES-East)

