



CIMAN

CENTRO INTEGRADO MULTIAGÊNCIAS DE
COORDENAÇÃO OPERACIONAL NACIONAL

Centro Integrado Multiagências de Coordenação Operacional Nacional • CIMAN 2023

Boletim Diário 19 • 20/09/2023



MINISTÉRIO DE
PORTOS E
AEROPORTOS

MINISTÉRIO DO
DESENVOLVIMENTO
AGRÁRIO E
AGRICULTURA FAMILIAR

MINISTÉRIO DA
INTEGRAÇÃO E DO
DESENVOLVIMENTO
REGIONAL

MINISTÉRIO DA
CIÊNCIA, TECNOLOGIA
E INOVAÇÃO

MINISTÉRIO DOS
TRANSPORTES

MINISTÉRIO DA
DEFESA

MINISTÉRIO DA
JUSTIÇA E
SEGURANÇA PÚBLICA

MINISTÉRIO DOS
POVOS INDÍGENAS

MINISTÉRIO DO
MEIO AMBIENTE E
MUDANÇA DO CLIMA

GOVERNO FEDERAL
BRASIL
UNIÃO E RECONSTRUÇÃO



1. Briefing Meteorológico - Condição Atual



AVISO METEOROLÓGICO - ALERTA 20/09/2023

9 Alertas



Onda de Calor



Vendaval



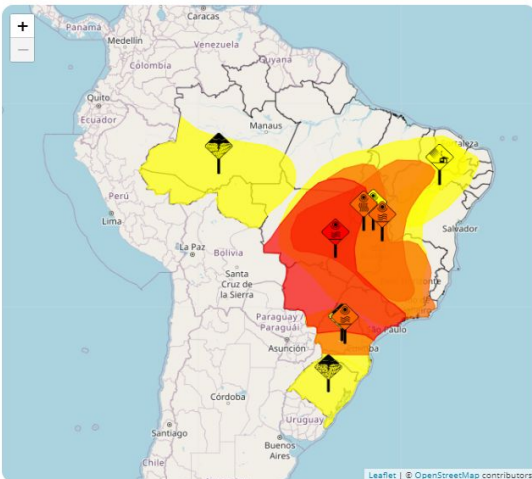
Tempestade



Chuvas Intensas



Baixa Umidade



Hoje [9] Futuro [7]

AC	AL	AP
AM	BA	CE
DF	ES	GO
MA	MT	MS
MG	PA	PB
PR	PE	PI
RJ	RN	RS
RO	RR	SC
SP	SE	TO



Perigo Potencial. Situação meteorológica potencialmente perigosa. Cuidado na prática de atividades sujeitas a riscos de caráter meteorológico. Mantenha-se informado sobre as condições meteorológicas previstas e não corra risco desnecessário.



Perigo. Situação meteorológica perigosa. Mantenha-se muito vigilante e informe-se regularmente sobre as condições meteorológicas previstas. Inteira-se sobre os riscos que possam ser inevitáveis. Siga os conselhos das autoridades.



Grande Perigo. Situação meteorológica de grande perigo. Estão previstos fenômenos meteorológicos de intensidade excepcional. Grande probabilidade de ocorrência de grandes danos e acidentes, com riscos para a integridade física ou mesmo à vida humana. Mantenha-se informado sobre as condições meteorológicas previstas e os possíveis riscos. Siga as instruções e conselhos das autoridades em todas as circunstâncias e prepare-se para medidas de emergência.

Fonte: <https://alertas2.inmet.gov.br/> - Mapa gerado as 10:40h





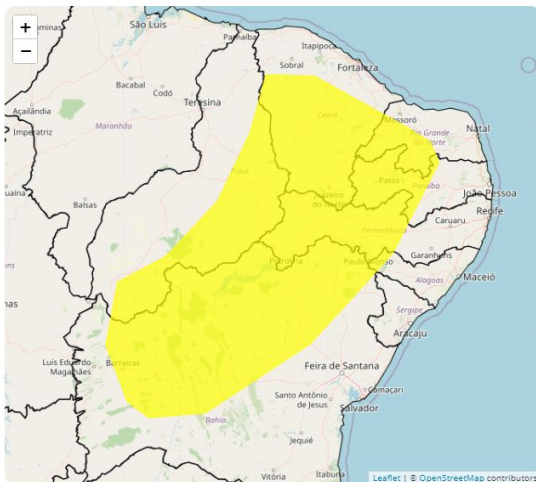
AVISO METEOROLÓGICO - ALERTA 20/09/2023

Alerta de Vendaval



Instituto Nacional de Meteorologia

MINISTÉRIO DA AGRICULTURA E PECUÁRIA



Aviso de: Vendaval

Grau de severidade: Perigo Potencial

Início: 18/09/2023 10h35min

Fim: 21/09/2023 10h00min

Riscos Potenciais:

INMET publica aviso iniciando em: 18/09/2023 10:35. Vento variando entre 40 km/h e 60 km/h. Baixo risco de queda de galhos de árvores..

Instruções:

- Em caso de rajadas de vento: (não se abrigue debaixo de árvores, pois há leve risco de queda e descargas elétricas e não estacione veículos próximos a torres de transmissão e placas de propaganda).
- Obtenha mais informações junto à Defesa Civil (telefone 199) e ao Corpo de Bombeiros (telefone 193).

Municípios:

Abalara - CE (2300101), Abaré - BA (2900207), Acará - RN (2400109), Acauã - PI (2200053), Acopiara - CE (2300309), Açu - RN (2400208), Afogados da Ingazeira - PE (2600104), Afrânio - PE (2600203), Águ... [VEJA MAIS](#)

Áreas Afetadas:

Sul Cearense, Vale São-Franciscano da Bahia, Central Potiguar, Sudeste Piaulense, Sertões Cearenses, Oeste Potiguar, Sertão Pernambucano, São Francisco Pernambucano, Sertão Paraibano, Sertão Alagoano, Jaguaribe, Centro Norte Baliano, Borborema, Extremo Oeste Baliano, Sudoeste Piaulense, Centro-Sul Cearense, Centro-Norte Piaulense, Centro Sul Baliano, Norte Cearense, Nordeste Baliano, Noroeste Cearense, Agreste Pernambucano



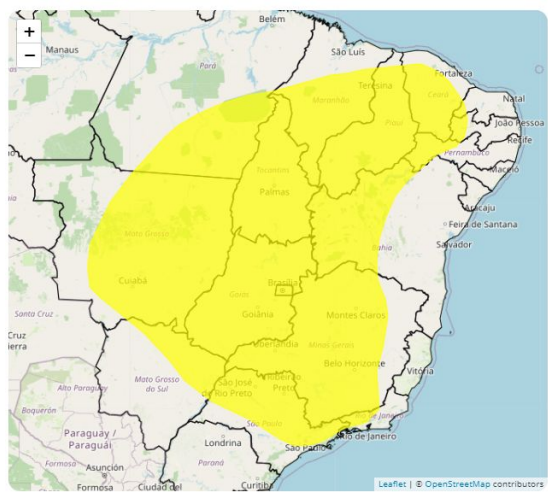
AVISO METEOROLÓGICO - ALERTA 20/09/2023

Alerta de Baixa Umidade



Instituto Nacional de Meteorologia

MINISTÉRIO DA AGRICULTURA E PECUÁRIA



Aviso de: Baixa Umidade
Grau de severidade: Perigo Potencial
Início: 20/09/2023 10h40min
Fim: 20/09/2023 22h00min

Riscos Potenciais:

INMET publica aviso iniciando em: 20/09/2023 10:40. Umidade relativa do ar variando entre 30% e 20%. Baixo risco de incêndios florestais e à saúde.

Instruções:

- Beba bastante líquido.
- Evite desgaste físico nas horas mais secas.
- Evite exposição ao sol nas horas mais quentes do dia.
- Obtenha mais informações junto à Defesa Civil (telefone 199) e ao Corpo de Bombeiros (telefone 193).

Municípios:

Abadia de Goiás - GO (5200050), Abadia dos Dourados - MG (3100104), Abadiânia - GO (5200100), Abaeté - MG (3100203), Abalara - CE (2300101), Abel Figueiredo - PA (1500131), Abreulândia - TO (1700251),... **VEJA MAIS**

Áreas Afetadas:

Centro Goiano, Triângulo Mineiro/Alto Paranaíba, Leste Goiano, Central Mineira, Sul Cearense, Sudoeste Paraense, Ocidental do Tocantins, Zona da Mata, Oeste Maranhense, Sudeste Piauiense, Sertões Cearenses, Centro-Sul Mato-grossense, Sul Goiano, Vale do Rio Doce, Presidente Prudente, São José do Rio Preto, Leste Maranhense, São Francisco Pernambucano, Centro-Norte Piaulense, Nordeste Mato-grossense, Leste de Mato Grosso do Sul, Campinas, Oeste de Minas, Oeste Potiguar, Bauru, Piracicaba, Sertão Paraíba, Sul/Sudoeste de Minas, Itapetininga, Noroeste Cearense, Centro Norte de Mato Grosso do Sul, Campo das Vertentes, Oriental do Tocantins, Norte Mato-grossense, Sudoeste Paraense, Ribeirão Preto, Araçatuba, Sudeste Mato-grossense, Norte Goiano, Sul Maranhense, Jaguaribe, Macro Metropolitana Paulista, Marília, Metropolitana de Belo Horizonte, Sudoeste Piauiense, Araraquara, Jequitinhonha, Extremo Oeste Balano, Sul Fluminense, Centro-Sul Cearense, Vale do Paraíba Paulista, Norte Cearense, Noroeste Goiano, Centro Maranhense, Sudoeste Mato-grossense, Sertão Pernambucano, Centro Fluminense, Noroeste de Minas, Metropolitana de São Paulo, Vale São-Franciscano da Bahia, Centro Norte Balano, Norte Piauiense, Norte de Minas, Centro Sul Balano, Distrito Federal, Pantaneais Sul Mato-grossense, Metropolitana do Rio de Janeiro, Assis, Vale do Mucuri, Norte Maranhense



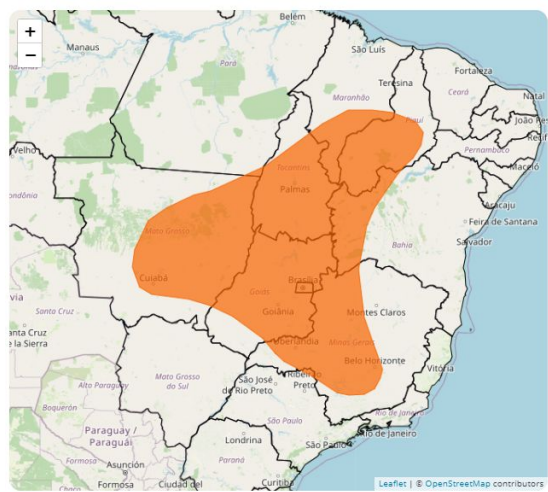
AVISO METEOROLÓGICO - ALERTA 20/09/2023

Alerta de Baixa Umidade



Instituto Nacional de Meteorologia

MINISTÉRIO DA AGRICULTURA E PECUÁRIA



Aviso de: Baixa Umidade
Grau de severidade: Perigo
Início: 20/09/2023 12h00min
Fim: 20/09/2023 18h00min

Riscos Potenciais:

INMET publica aviso iniciando em: 20/09/2023 12:00. Umidade relativa do ar variando entre 20% e 12%. Risco de Incêndios florestais e à saúde. Ressecamento da pele, desconforto nos olhos, boca e nariz...

Instruções:

- Beba bastante líquido.
- Atividades físicas não são recomendadas.
- Evite exposição ao sol nas horas mais quentes do dia.
- Use hidratante para pele e umidifique o ambiente.
- Obtenha mais informações junto à Defesa Civil (telefone 199) e ao Corpo de Bombeiros (telefone 193).

Municípios:

Abadia de Goiás - GO (5200050), Abadia dos Dourados - MG (3100104), Abadlândia - GO (5200100), Abaeté - MG (3100203), Abreulândia - TO (1700251), Acorizal - MT (5100102), Acreúna - GO (5200134), Adelan... VEJA MAIS

Áreas Afetadas:

Centro Goiano, Triângulo Mineiro/Alto Paranaíba, Leste Goiano, Central Mineira, Ocidental do Tocantins, Centro-Sul Mato-grossense, Sul Goiano, Nordeste Mato-grossense, Oeste de Minas, Sul/Sudoeste de Minas, Oriental do Tocantins, Sudeste Mato-grossense, Norte Goiano, Sul Maranhense, Sudoeste Piaulense, Centro-Norte Piaulense, Extremo Oeste Baiano, Metropolitana de Belo Horizonte, Noroeste Goiano, Ribeirão Preto, Noroeste de Minas, Sudeste Piaulense, Leste Maranhense, Vale São-Franciscano da Bahia, Sudoeste Mato-grossense, Norte de Minas, Distrito Federal, Campo das Vertentes, Norte Mato-grossense, Centro Maranhense, Jequitinhonha, Sudeste Paraense





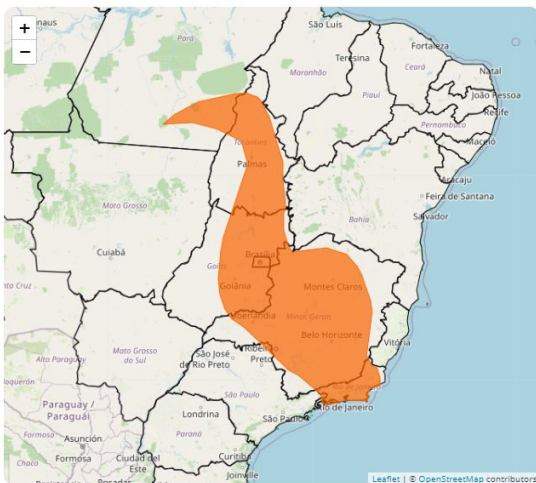
AVISO METEOROLÓGICO - ALERTA 20/09/2023

Alerta de Ondas de Calor



Instituto Nacional de Meteorologia

MINISTÉRIO DA AGRICULTURA E PECUÁRIA



Aviso de: Onda de Calor
Grau de severidade: Perigo
Início: 20/09/2023 11h00min
Fim: 24/09/2023 18h00min

Riscos Potenciais:

INMET publica aviso iniciando em: 20/09/2023 11:00. Risco à saúde. Temperatura 5°C acima da média por período de 03 até 05 dias.

Instruções:

- Contate a Defesa Civil (telefone: 199).

Municípios:

Abadia de Goiás - GO (5200050), Abadia dos Dourados - MG (3100104), Abadiânia - GO (5200100), Abaeté - MG (3100203), Abre Campo - MG (3100302), Acaláca - MG (3100401), Acreúna - GO (5200134), Açucena ... **VEJA MAIS**

Áreas Afetadas:

Centro Goiano, Triângulo Mineiro/Alto Paranaíba, Leste Goiano, Central Mineira, Zona da Mata, Sul Goiano, Vale do Rio Doce, Sudeste Paraense, Oeste de Minas, Sul/Sudoeste de Minas, Campo das Vertentes, Ocidental do Tocantins, Oriental do Tocantins, Sudoeste Paraense, Norte Goiano, Metropolitana de Belo Horizonte, Jequitinhonha, Sul Fluminense, Noroeste Fluminense, Noroeste Goiano, Ribeirão Preto, Vale do Paraíba Paulista, Baixadas, Centro Fluminense, Noroeste de Minas, Sul Maranhense, Metropolitana do Rio de Janeiro, Norte de Minas, Distrito Federal, Norte Fluminense, Extremo Oeste Baiano, Vale do Mucuri

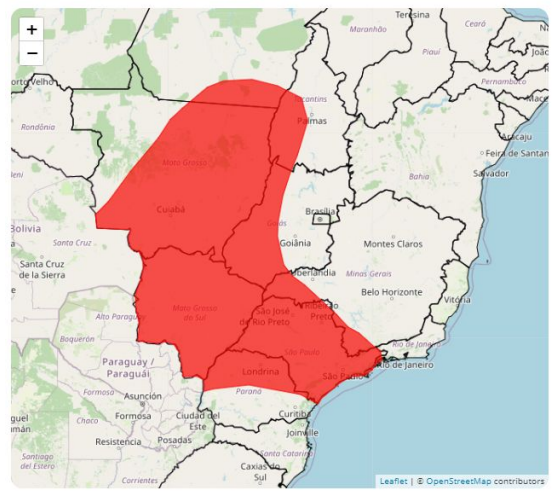


AVISO METEOROLÓGICO - ALERTA 20/09/2023

Alerta de Ondas de Calor



Instituto Nacional de Meteorologia
MINISTÉRIO DA AGRICULTURA E PECUÁRIA



Aviso de: Onda de Calor
Grau de severidade: Grande Perigo
Início: 18/09/2023 11h00min
Fim: 24/09/2023 18h00min

Riscos Potenciais:
INMET publica aviso iniciando em: 18/09/2023 11:00. Hipertermia/Risco de morte. Temperatura 5°C acima da média por período maior do que 05 dias.

Instruções:
• Contate a Defesa Civil (telefone: 199).

Municípios:
Abatã - PR (4100103), Abreulândia - TO (1700251), Acorizal - MT (5100102), Acreúna - GO (5200134), Adamantina - SP (3500105), Adelândia - GO (5200159), Adolfo - SP (3500204), Adrianópolis - PR (41002... [VEJA MAIS](#)

Áreas Afetadas:
Norte Pioneiro Paranaense, Ocidental do Tocantins, Centro-Sul Mato-grossense, Sul Goiano, Presidente Prudente, Centro Goiano, São José do Rio Preto, Metropolitana de Curitiba, Nordeste Mato-grossense, Leste de Mato Grosso do Sul, Triângulo Mineiro/Alto Paranaíba, Campinas, Bauru, Piracicaba, Itapetininga, Sul/Sudoeste de Minas, Centro Norte de Mato Grosso do Sul, Sudoeste Paraense, Ribeirão Preto, Araçatuba, Sudeste Mato-grossense, Noroeste Paranaense, Macro Metropolitana Paulista, Marília, Norte Central Paranaense, Sudoeste de Mato Grosso do Sul, Norte Goiano, Araraquara, Pantanal Sul Mato-grossense, Sul Fluminense, Vale do Paraíba Paulista, Noroeste Goiano, Centro Oriental Paranaense, Sudoeste Mato-grossense, Centro Ocidental Paranaense, Metropolitana de São Paulo, Assis, Oeste Paranaense, Litoral Sul Paulista, Norte Mato-grossense, Sudeste Paraense, Oriental do Tocantins



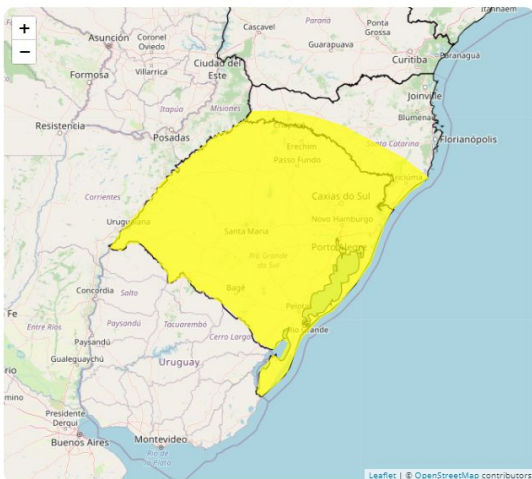
AVISO METEOROLÓGICO - ALERTA 20/09/2023

Alerta de Tempestade



Instituto Nacional de Meteorologia

MINISTÉRIO DA AGRICULTURA E PECUÁRIA



Aviso de: Tempestade

Grau de severidade: Perigo Potencial

Início: 20/09/2023 10h15min

Fim: 21/09/2023 10h00min

Riscos Potenciais:

INMET publica aviso iniciando em: 20/09/2023 10:15. Chuva entre 20 e 30 mm/h ou até 50 mm/dia, ventos intensos (40-60 km/h), e queda de granizo. Baixo risco de corte de energia elétrica, estragos em plantações, queda de galhos de árvores e de alagamentos.

Instruções:

- Em caso de rajadas de vento; (não se abrigue abaixo de árvores, pois há leve risco de queda e descargas elétricas e não estacione veículos próximos a torres de transmissão e placas de propaganda).
- Evite usar aparelhos eletrônicos ligados à tomada.
- Obtenha mais informações junto à Defesa Civil (telefone 199) e ao Corpo de Bombeiros (telefone 193).

Municípios:

Ábdon Batista - SC (4200051), Aceguá - RS (4300034), Água Santa - RS (4300059), Águas de Chapecó - SC (4200507), Agudo - RS (4300109), Ajuricaba - RS (4300208), Alecrim - RS (4300307), Alegrete - RS (... VEJA MAIS

Áreas Afetadas:

Serrana, Sudoeste Rio-grandense, Noroeste Rio-grandense, Oeste Catarinense, Centro Ocidental Rio-grandense, Metropolitana de Porto Alegre, Sudeste Rio-grandense, Nordeste Rio-grandense, Sul Catarinense, Centro Oriental Rio-grandense



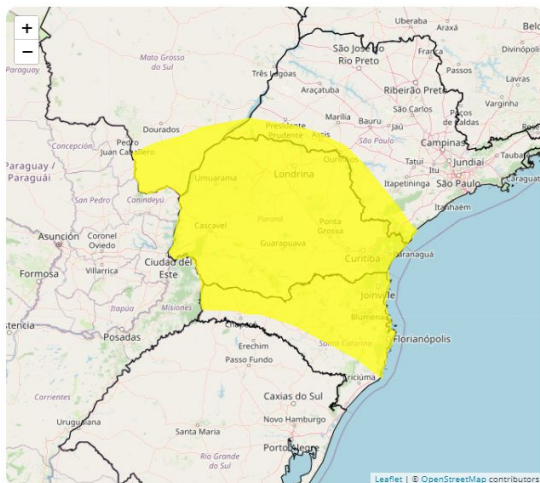
AVISO METEOROLÓGICO - ALERTA 20/09/2023

Alerta de Tempestade



Instituto Nacional de Meteorologia

MINISTÉRIO DA AGRICULTURA E PECUÁRIA



Aviso de: Tempestade

Grau de severidade: Perigo Potencial

Início: 20/09/2023 12h00min

Fim: 20/09/2023 23h59min

Riscos Potenciais:

INMET publica aviso iniciando em: 20/09/2023 12:00. Chuva entre 20 e 30 mm/h ou até 50 mm/dia, ventos intensos (40-60 km/h), e queda de granizo. Baixo risco de corte de energia elétrica, estragos em plantações, queda de galhos de árvores e de alagamentos..

Instruções:

- Em caso de rajadas de vento: (não se abrigue debaixo de árvores, pois há leve risco de queda e descargas elétricas e não estacione veículos próximos a torres de transmissão e placas de propaganda).
- Evite usar aparelhos eletrônicos ligados à tomada.
- Obtenha mais informações junto à Defesa Civil (telefone 199) e ao Corpo de Bombeiros (telefone 193).

Municípios:

Abatã - PR (4100103), Abelardo Luz - SC (4200101), Adrianópolis - PR (4100202), Agrolândia - SC (4200200), Agronômica - SC (4200309), Água Doce - SC (4200408), Águas Frias - SC (4200556), Águas Mornas... VEJA MAIS

Áreas Afetadas:

Norte Pioneiro Paranaense, Oeste Catarinense, Metropolitana de Curitiba, Vale do Itajaí, Grande Florianópolis, Centro Ocidental Paranaense, Noroeste Paranaense, Presidente Prudente, Norte Central Paranaense, Sudoeste de Mato Grosso do Sul, Sudoeste Paranaense, Oeste Paranaense, Leste de Mato Grosso do Sul, Sudeste Paranaense, Itapetininga, Centro Oriental Paranaense, Norte Catarinense, Sul Catarinense, Assis, Litoral Sul Paulista, Centro-Sul Paranaense, Serrana, Bauru



AVISO METEOROLÓGICO - LEGENDAS



Perigo Potencial. Situação meteorológica potencialmente perigosa. Cuidado na prática de atividades sujeitas a riscos de caráter meteorológico. Mantenha-se informado sobre as condições meteorológicas previstas e não corra risco desnecessário.



Perigo. Situação meteorológica perigosa. Mantenha-se muito vigilante e informe-se regularmente sobre as condições meteorológicas previstas. Inteira-se sobre os riscos que possam ser inevitáveis. Siga os conselhos das autoridades.



Grande Perigo. Situação meteorológica de grande perigo. Estão previstos fenômenos meteorológicos de intensidade excepcional. Grande probabilidade de ocorrência de grandes danos e acidentes, com riscos para a integridade física ou mesmo à vida humana. Mantenha-se informado sobre as condições meteorológicas previstas e os possíveis riscos. Siga as instruções e conselhos das autoridades em todas as circunstâncias e prepare-se para medidas de emergência.



Ventos Costeiros



Geadas



Ressaca



Estiagem



Onda de Frio



Seca



Tornados



Incêndios



Tempestade de Raios



Baixa Umidade



Granizo



Neve



Chuvas Intensas



Declínio de Temperatura



Vendaval



Acumulado de Chuva



Onda de Calor



Tempestade



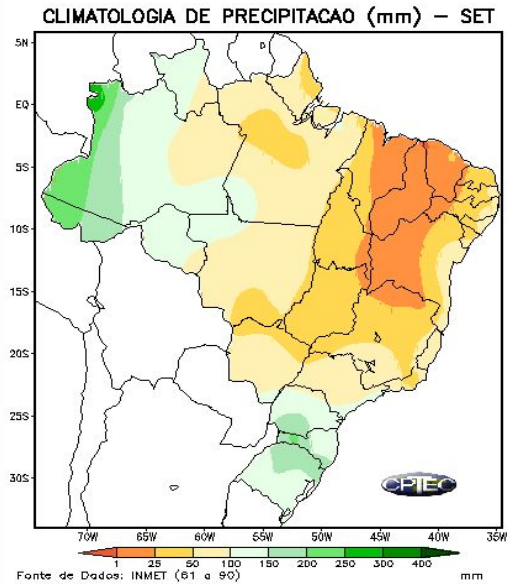
Friagem



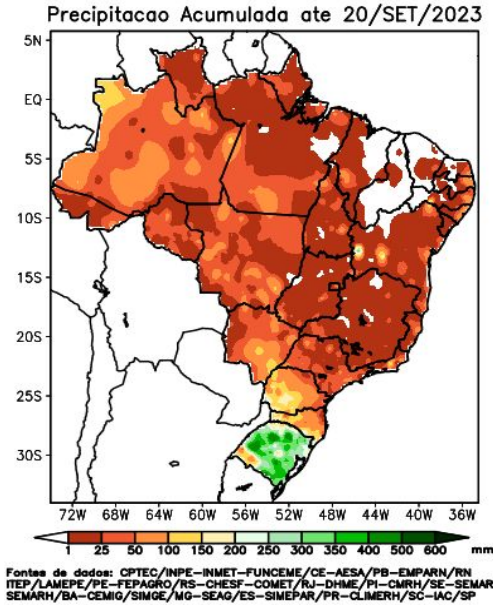
PRECIPITAÇÃO • 20 DE SETEMBRO DE 2023



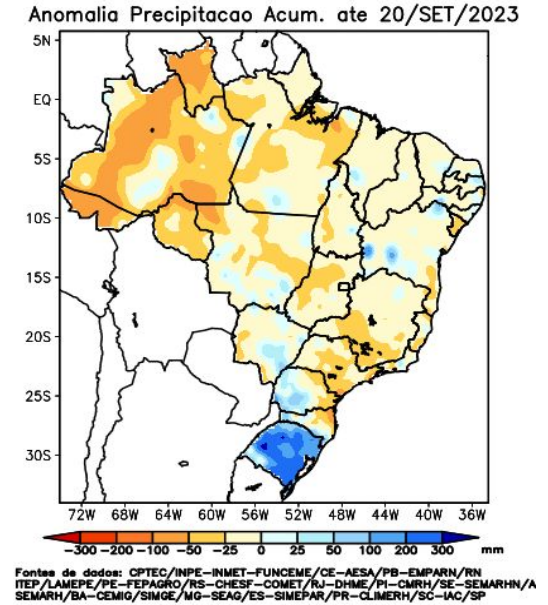
MÉDIA



CONDIÇÃO OBSERVADA



ANOMALIA OBSERVADA

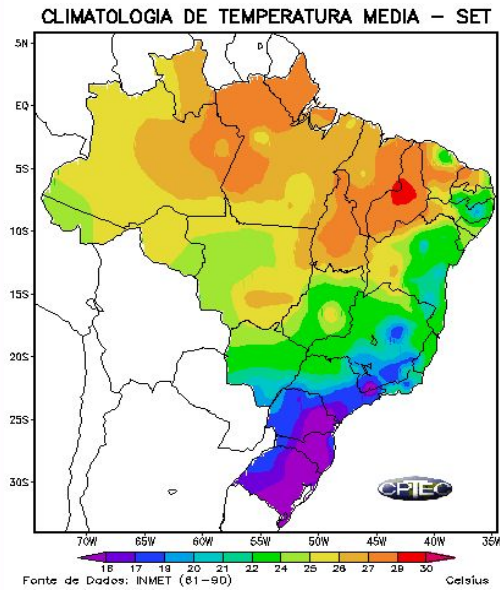




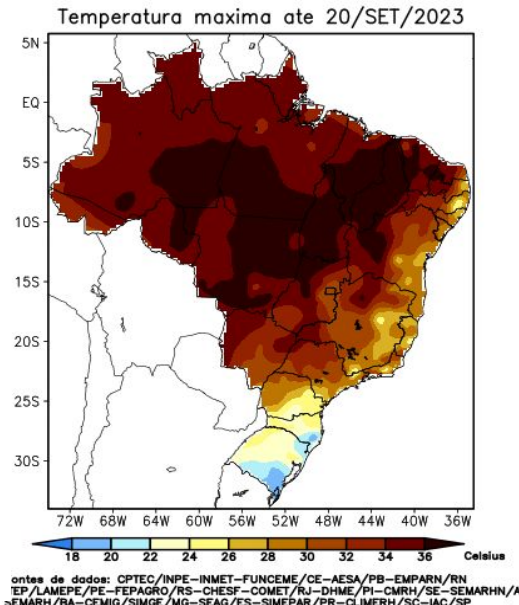
TEMPERATURA • 20 DE SETEMBRO DE 2023



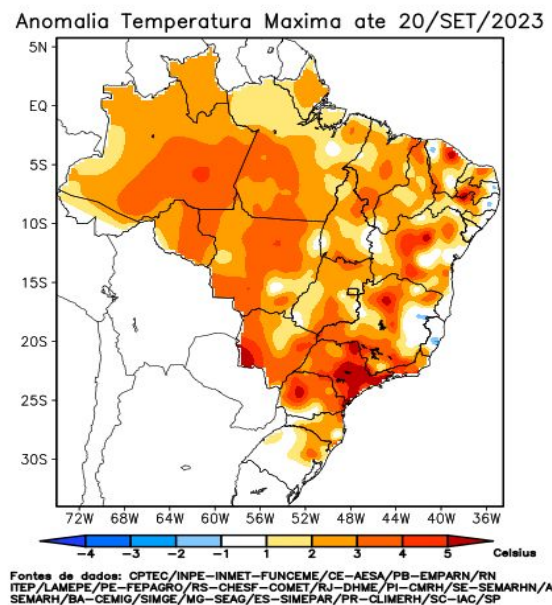
MÉDIA



CONDIÇÃO OBSERVADA



ANOMALIA OBSERVADA



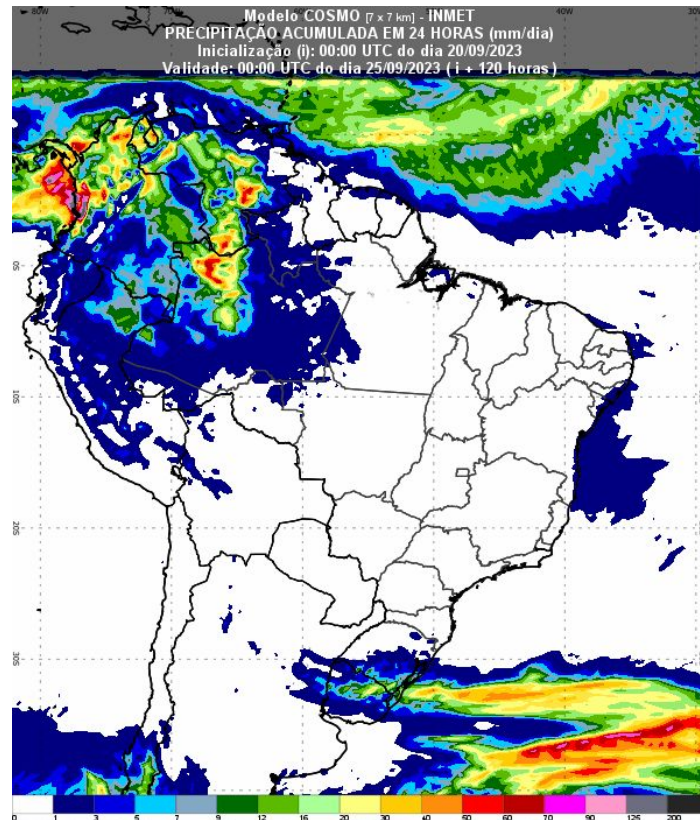
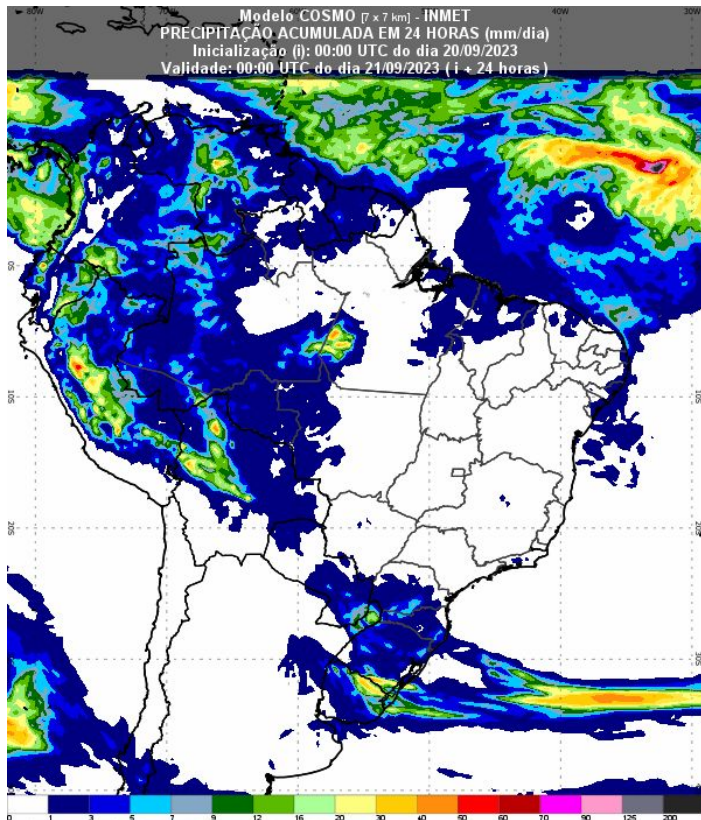


2. Briefing Meteorológico - Previsão



PREVISÃO DA PRECIPITAÇÃO ACUMULADA (20/09 A 25/09/2023)

A previsão de chuva acumulada entre os dias 20 de setembro a 25 de setembro, de acordo com os modelos numéricos do INMET.



Fonte: Disponível em <https://vime.inmet.gov.br/AS>

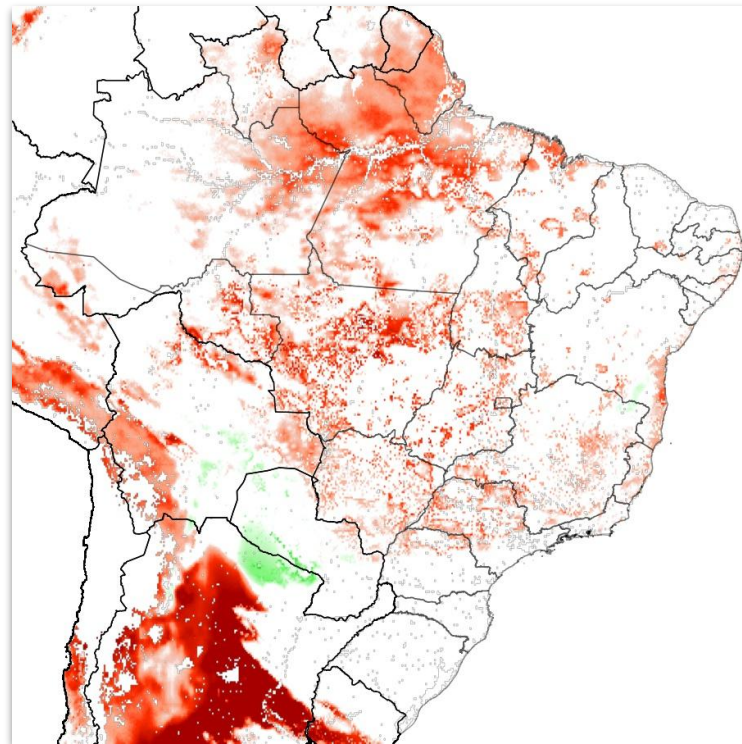
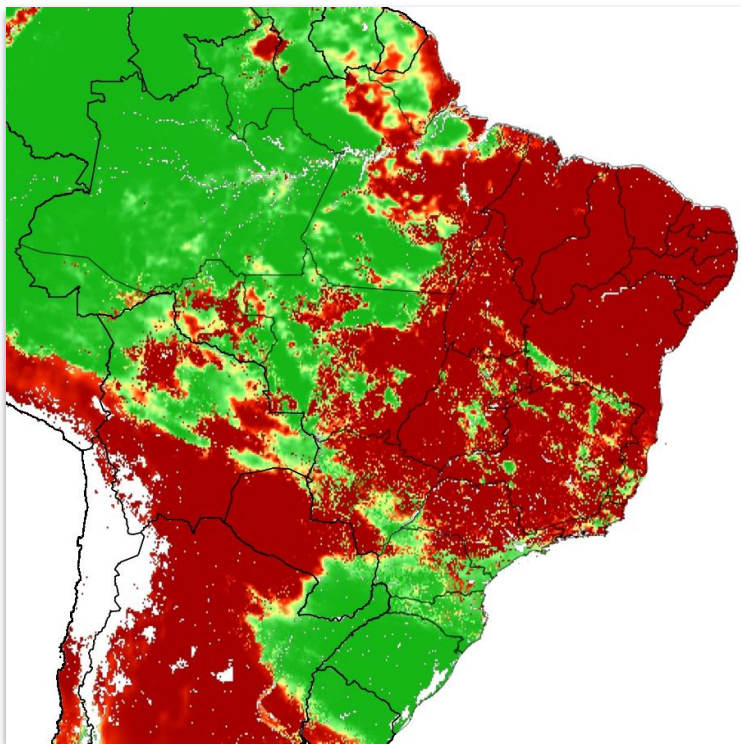


CIMAN




RISCO DE FOGO - SETEMBRO

Tendências para próxima semana



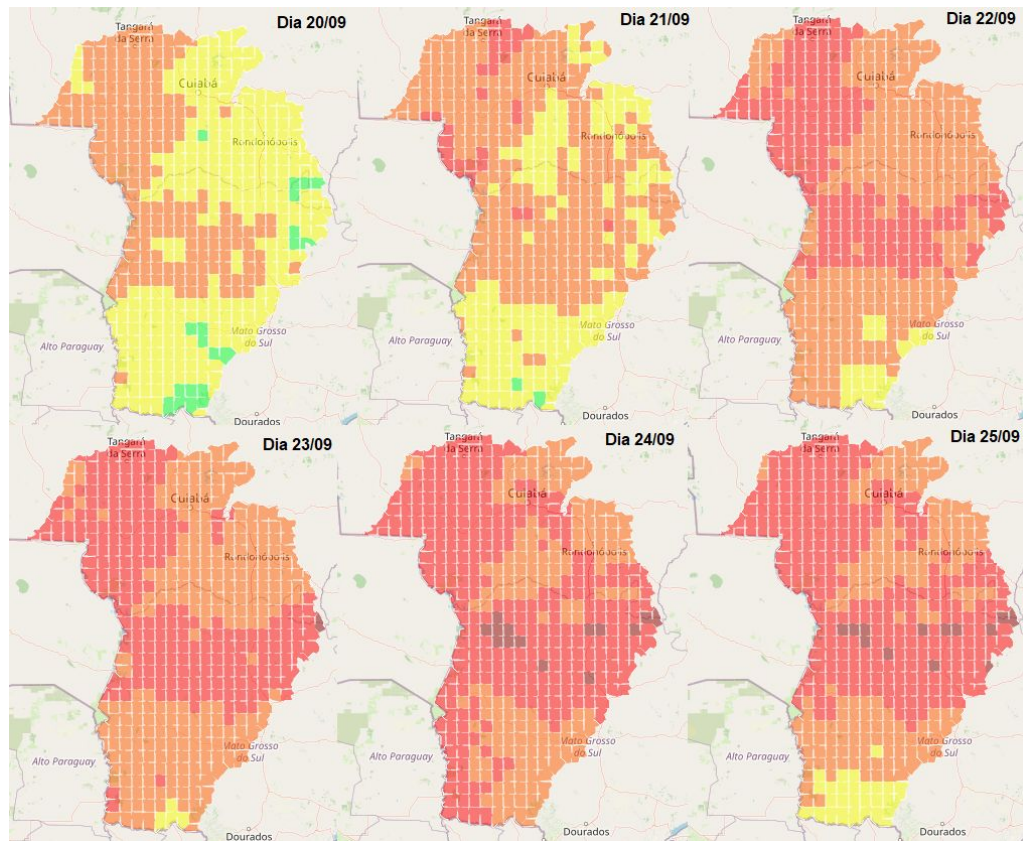
Mínimo Baixo Médio Alto Crítico

DIMINUIÇÃO ← → AUMENTO



PREVISÃO PERIGO DE FOGO - BACIA DO ALTO PARAGUAI

Previsão do perigo de fogo dos dias 20/09/2023 a 25/09/2023.



LEGENDA:

- Baixo
- Moderado
- Alto
- Muito alto
- Extremo

Fonte: <https://alarmes.lasa.ufrj.br/>



PREVISÃO PERIGO DE FOGO - BACIA DO ALTO PARAGUAI

Perigo meteorológico de fogo em cada município:

Municípios	20/09	21/09	22/09	23/09	24/09	25/09
Acorizal - MT	Moderado	Alto	Alto	Alto	Alto	Alto
Alcinópolis - MS	Moderado	Alto	Muito Alto	Muito Alto	Extremo	Extremo
Alto Araguaia - MT	Moderado	Alto	Alto	Muito Alto	Extremo	Extremo
Alto Garças - MT	Moderado	Alto	Alto	Alto	Muito Alto	Muito Alto
Alto Paraguai - MT	Alto	Muito Alto	Muito Alto	Muito Alto	Muito Alto	Muito Alto
Alto Taquari - MT	Moderado	Alto	Muito Alto	Muito Alto	Muito Alto	Muito Alto
Anastácio - MS	Moderado	Moderado	Alto	Alto	Alto	Alto
Antônio João - MS	Moderado	Moderado	Moderado	Alto	Alto	Moderado
Aquidauana - MS	Alto	Alto	Alto	Muito Alto	Muito Alto	Muito Alto
Araputanga - MT	Alto	Alto	Alto	Muito Alto	Muito Alto	Muito Alto
Bandeirantes - MS	Moderado	Alto	Alto	Alto	Muito Alto	Muito Alto
Barra do Bugres - MT	Alto	Muito Alto	Muito Alto	Muito Alto	Muito Alto	Muito Alto
Barão de Melgaço - MT	Moderado	Moderado	Alto	Alto	Alto	Alto
Bela Vista - MS	Baixo	Moderado	Moderado	Moderado	Alto	Moderado
Bodoquena - MS	Moderado	Moderado	Alto	Alto	Alto	Alto
Bonito - MS	Moderado	Moderado	Alto	Alto	Muito Alto	Alto
Camapuã - MS	Moderado	Alto	Muito Alto	Muito Alto	Muito Alto	Muito Alto
Campo Grande - MS	Moderado	Moderado	Alto	Alto	Alto	Alto
Campo Verde - MT	Moderado	Alto	Alto	Muito Alto	Muito Alto	Muito Alto
Caracol - MS	Moderado	Moderado	Alto	Alto	Muito Alto	Moderado
Chapada dos Guimarães - MT	Moderado	Alto	Alto	Alto	Alto	Alto
Corguinho - MS	Alto	Alto	Alto	Muito Alto	Muito Alto	Muito Alto
Corumbá - MS	Alto	Alto	Muito Alto	Muito Alto	Muito Alto	Muito Alto
Costa Rica - MS	Moderado	Alto	Muito Alto	Muito Alto	Muito Alto	Muito Alto
Coxim - MS	Alto	Alto	Muito Alto	Muito Alto	Extremo	Extremo
Cuiabá - MT	Moderado	Alto	Alto	Alto	Muito Alto	Muito Alto
Cáceres - MT	Alto	Muito Alto	Muito Alto	Muito Alto	Muito Alto	Muito Alto

Fonte: <https://alarmes.lasa.ufrj.br/>



PREVISÃO PERIGO DE FOGO - BACIA DO ALTO PARAGUAI

	20/09	21/09	22/09	23/09	24/09	25/09
Pedro Gomes - MS	Moderado	Alto	Alto	Muito Alto	Muito Alto	Muito Alto
Poconé - MT	Alto	Alto	Muito Alto	Muito Alto	Muito Alto	Muito Alto
Ponta Porã - MS	Moderado	Moderado	Moderado	Alto	Alto	Moderado
Porto Esperidião - MT	Alto	Alto	Muito Alto	Muito Alto	Muito Alto	Muito Alto
Porto Estrela - MT	Alto	Alto	Muito Alto	Muito Alto	Muito Alto	Muito Alto
Porto Murinho - MS	Moderado	Moderado	Alto	Alto	Muito Alto	Alto
Poxoréu - MT	Moderado	Moderado	Alto	Alto	Alto	Alto
Reserva do Cabaçal - MT	Alto	Alto	Alto	Alto	Muito Alto	Muito Alto
Rio Branco - MT	Alto	Alto	Muito Alto	Muito Alto	Muito Alto	Muito Alto
Rio Negro - MS	Alto	Alto	Muito Alto	Muito Alto	Extremo	Muito Alto
Rio Verde de Mato Grosso - MS	Alto	Alto	Muito Alto	Muito Alto	Muito Alto	Extremo
Rochedo - MS	Moderado	Moderado	Alto	Alto	Alto	Alto
Rondonópolis - MT	Moderado	Alto	Alto	Alto	Muito Alto	Alto
Rosário Oeste - MT	Moderado	Alto	Alto	Alto	Alto	Alto
Salto do Céu - MT	Alto	Alto	Alto	Muito Alto	Muito Alto	Muito Alto
Santo Afonso - MT	Alto	Muito Alto	Muito Alto	Muito Alto	Muito Alto	Muito Alto
Santo Antônio do Leverger - MT	Moderado	Alto	Alto	Alto	Muito Alto	Muito Alto
Sidrolândia - MS	Moderado	Moderado	Moderado	Alto	Alto	Alto
Sonora - MS	Moderado	Moderado	Alto	Alto	Muito Alto	Muito Alto
São Gabriel do Oeste - MS	Moderado	Alto	Alto	Muito Alto	Muito Alto	Muito Alto
São José do Povo - MT	Moderado	Moderado	Alto	Alto	Alto	Alto
São José dos Quatro Marcos - MT	Alto	Alto	Muito Alto	Muito Alto	Muito Alto	Muito Alto
Tangará da Serra - MT	Alto	Alto	Muito Alto	Muito Alto	Muito Alto	Muito Alto
Terenos - MS	Moderado	Moderado	Alto	Alto	Alto	Alto
Vila Bela da Santíssima Trindade - MT	Alto	Alto	Muito Alto	Muito Alto	Muito Alto	Muito Alto
Várzea Grande - MT	Moderado	Alto	Alto	Alto	Alto	Muito Alto



PREVISÃO PERIGO DE FOGO - BACIA DO ALTO PARAGUAI

Perigo meteorológico de fogo em cada Terra Indígena:

TIs	20/09	21/09	22/09	23/09	24/09	25/09
TI BURITI	Moderado	Moderado	Moderado	Alto	Alto	Alto
TI ESTIVADINHO	Alto	Alto	Alto	Muito Alto	Muito Alto	Muito Alto
TI FIGUEIRAS	Alto	Alto	Alto	Alto	Alto	Muito Alto
TI JARUDORE	Moderado	Alto	Alto	Alto	Alto	Alto
TI KADIWÉU	Moderado	Moderado	Alto	Alto	Muito Alto	Alto
TI LALIMA	Baixo	Moderado	Moderado	Alto	Alto	Alto
TI LIMÃO VERDE	Moderado	Alto	Alto	Alto	Alto	Alto
TI NIOAQUE	Moderado	Moderado	Alto	Alto	Alto	Alto
TI NOSSA SENHORA DE FÁTIMA	Moderado	Moderado	Alto	Alto	Alto	Alto
TI PERIGARA	Moderado	Moderado	Alto	Alto	Alto	Alto
TI PIRAKUA	Baixo	Moderado	Moderado	Alto	Alto	Moderado
TI RIO FORMOSO	Alto	Alto	Muito Alto	Muito Alto	Muito Alto	Muito Alto
TI TADARIMANA	Moderado	Alto	Alto	Alto	Alto	Alto
TI TAUNAY/IPEGUE	Moderado	Moderado	Alto	Alto	Alto	Alto
TI TEREZA CRISTINA	Moderado	Alto	Alto	Alto	Muito Alto	Alto
TI UMUTINA	Alto	Muito Alto	Muito Alto	Muito Alto	Muito Alto	Muito Alto
TI ÑANDE RU MARANGATU	Moderado	Moderado	Moderado	Alto	Alto	Moderado



CIMAN

PREVISÃO PERIGO DE FOGO - BACIA DO ALTO PARAGUAI

Perigo meteorológico de fogo em cada Unidade de Conservação:

UCs	20/09	21/09	22/09	23/09	24/09	25/09
APA BAÍA NEGRA	Alto	Alto	Alto	Alto	Muito Alto	Muito Alto
APA DA CHAPADA DOS GUIMARÃES	Moderado	Alto	Alto	Alto	Alto	Alto
APA DA SERRA DAS ARARAS	Alto	Alto	Muito Alto	Muito Alto	Muito Alto	Muito Alto
APA DAS CABECEIRAS DO RIO CUIABÁ	Moderado	Alto	Alto	Alto	Alto	Alto
APA ESTRADA PARQUE DE PIRAPUTANGA	Moderado	Moderado	Alto	Alto	Alto	Alto
APA MUNICIPAL DO ARICÁ-AÇU	Moderado	Alto	Alto	Alto	Muito Alto	Muito Alto
APA NASCENTES DO RIO PARAGUAI	Alto	Muito Alto	Muito Alto	Muito Alto	Muito Alto	Muito Alto
APA RIO CÊNICO ROTAS MONÇOEIRAS	Moderado	Alto	Alto	Muito Alto	Muito Alto	Muito Alto
EE DA SERRA DAS ARARAS	Alto	Alto	Muito Alto	Muito Alto	Muito Alto	Muito Alto
MONA MUNICIPAL SERRA DO BOM JARDIM	Moderado	Alto	Muito Alto	Muito Alto	Extremo	Extremo
PARNA DA CHAPADA DOS GUIMARÃES	Moderado	Alto	Alto	Alto	Muito Alto	Muito Alto
PARNA DA SERRA DA BODOQUENA	Moderado	Moderado	Moderado	Alto	Alto	Moderado
PE DAS NASCENTES DO RIO TAQUARI	Moderado	Alto	Muito Alto	Extremo	Extremo	Extremo
PE DE ÁGUAS QUENTES	Alto	Alto	Alto	Muito Alto	Muito Alto	Muito Alto
PE DO GUIRÁ	Alto	Muito Alto	Muito Alto	Muito Alto	Muito Alto	Muito Alto
PE DOM OSÓRIO STOFFEL	Moderado	Alto	Alto	Alto	Muito Alto	Muito Alto
PE ENCONTRO DAS ÁGUAS	Moderado	Alto	Alto	Alto	Alto	Alto
PE MASSAIRO OKAMURA	Moderado	Alto	Alto	Alto	Muito Alto	Muito Alto
PE SERRA SANTA BÁRBARA	Alto	Alto	Muito Alto	Muito Alto	Muito Alto	Muito Alto
PNM DE PIRAPUTANGAS	Alto	Alto	Muito Alto	Muito Alto	Muito Alto	Muito Alto

	20/09	21/09	22/09	23/09	24/09	25/09
RPPN CABECEIRA DO PRATA	Moderado	Moderado	Moderado	Alto	Alto	Moderado
RPPN CACHOEIRAS DO SÃO BENTO	Alto	Alto	Muito Alto	Muito Alto	Extremo	Extremo
RPPN DUAS PEDRAS	Moderado	Alto	Alto	Alto	Muito Alto	Muito Alto
RPPN ESTÂNCIA CAIMAN	Moderado	Alto	Alto	Alto	Alto	Alto
RPPN FAZENDA LAGEADO	Moderado	Moderado	Alto	Alto	Alto	Alto
RPPN FAZENDA LAGOA	Moderado	Alto	Muito Alto	Muito Alto	Muito Alto	Extremo
RPPN FAZENDA SÃO GERALDO	Moderado	Alto	Alto	Muito Alto	Muito Alto	Alto
RPPN FAZENDA SÃO PEDRO DA BARRA	Moderado	Moderado	Alto	Alto	Alto	Alto
RPPN Fazenda Margarida	Moderado	Baixo	Moderado	Alto	Alto	Moderado
RPPN Hotel Mirante	Moderado	Alto	Alto	Alto	Muito Alto	Muito Alto
RPPN JUBRAN	Alto	Muito Alto	Muito Alto	Muito Alto	Muito Alto	Muito Alto
RPPN PIONEIRA DO RIO PIQUIRI	Moderado	Alto	Alto	Alto	Muito Alto	Muito Alto
RPPN POLEIRO GRANDE	Moderado	Moderado	Alto	Alto	Alto	Alto
RPPN PORTAL DO PANTANAL I	Moderado	Moderado	Alto	Alto	Alto	Alto
RPPN RANCHO TUCANO	Moderado	Moderado	Alto	Alto	Muito Alto	Alto
RPPN RESERVA ECOLÓGICA VALE DO BUGIO	Moderado	Alto	Alto	Alto	Alto	Alto
RPPN SANTA CECÍLIA II	Alto	Alto	Muito Alto	Muito Alto	Muito Alto	Muito Alto
RPPN SESC PANTANAL	Moderado	Moderado	Muito Alto	Muito Alto	Muito Alto	Muito Alto
RPPN XODÓ DO VÔ RUY	Baixo	Moderado	Moderado	Alto	Alto	Moderado





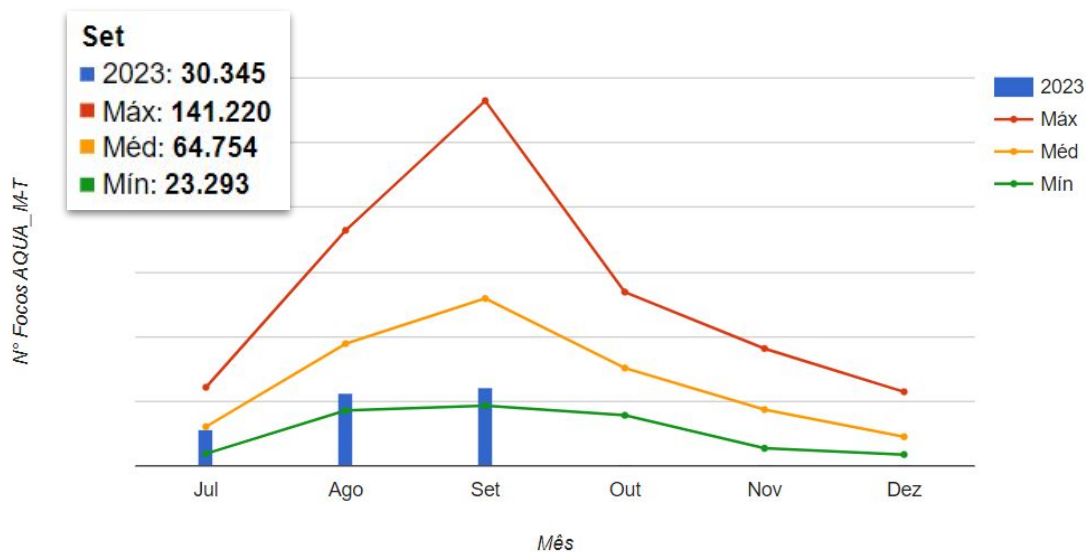
3. CONDIÇÕES REGISTRADAS DE FOGO ATIVO NA VEGETAÇÃO



COMPORTAMENTO TEMPORAL DOS FOCOS DE FOGO ATIVO - BRASIL

Comparação das quantidades totais de focos no Brasil comparada mensalmente com valores históricos de mínimo, média e máximo do período 1998-2023.

Comparativo 2º semestre do país: **Brasil**



Comparativo dos dados do segundo semestre do ano corrente com os valores médios, no período de 1998 até 19/Ago.

Fonte: Compilado a partir dos dados disponíveis em http://terrabrasilis.dpi.inpe.br/queimadas/situacao-atual/estatisticas/estatisticas_paises/

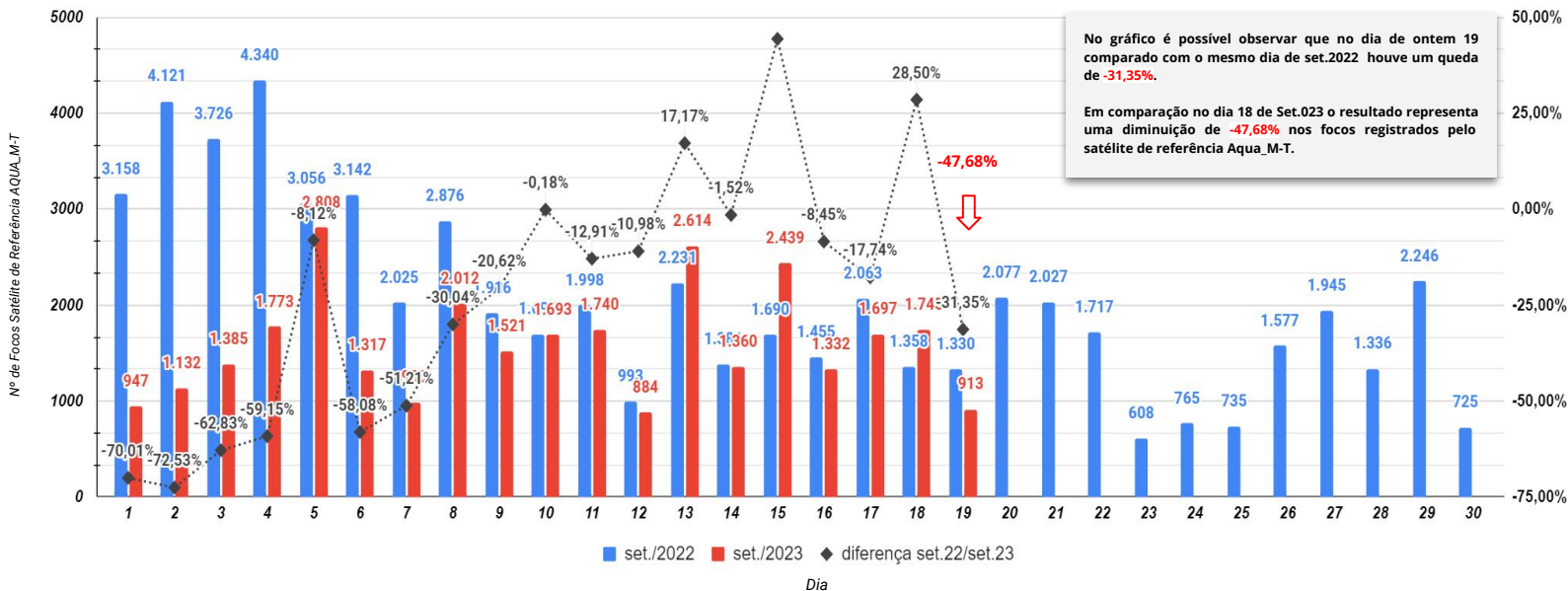




COMPORTAMENTO TEMPORAL DOS FOCOS DE FOGO ATIVO - BRASIL

Quantidades totais de focos no Brasil comparada dia a dia no mês de Setembro de 2022 e 2023.

Comparação do total de focos ativos detectados dia a dia pelo satélite de referência



Fonte: Compilado a partir dos dados disponíveis em http://terrabrasilis.dpi.inpe.br/queimadas/situacao-atual/estatisticas/estatisticas_paises/

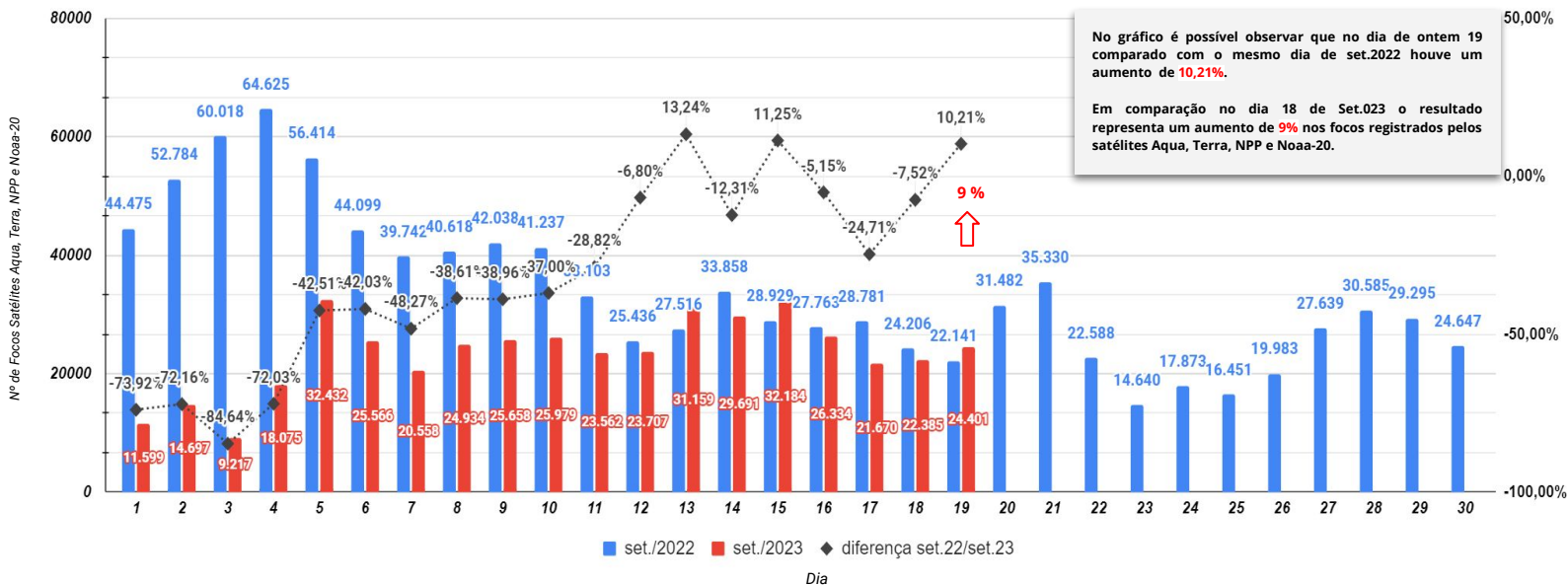




COMPORTAMENTO TEMPORAL DOS FOCOS DE FOGO ATIVO - BRASIL

Quantidades totais de focos no Brasil comparada dia a dia no mês de Setembro de 2022 e 2023.

Comparação do total de focos ativos detectados dia a dia pelos satélites Aqua, Terra, NPP e Noaa-20



No gráfico é possível observar que no dia de ontem 19 comparado com o mesmo dia de set.2022 houve um aumento de **10,21%**.

Em comparação no dia 18 de Set.023 o resultado representa um aumento de **9%** nos focos registrados pelos satélites Aqua, Terra, NPP e Noaa-20.

Fonte: Compilado a partir dos dados disponíveis em http://terrabrasilis.dpi.inpe.br/queimadas/situacao-atual/estatisticas/estatisticas_paises/



SITUAÇÃO ATUAL DOS FOCOS ATIVOS - BRASIL

Situação Atual: Período 19/09/2023 - Satélites Aqua, Terra, Noaa-20 e NPP



***Áreas Federais**

Unidades de Conservação

Terra Indígena

Assentamentos Federais

Densidade de focos de calor no período de 19/09/2023 (Dentro de *áreas Federais)



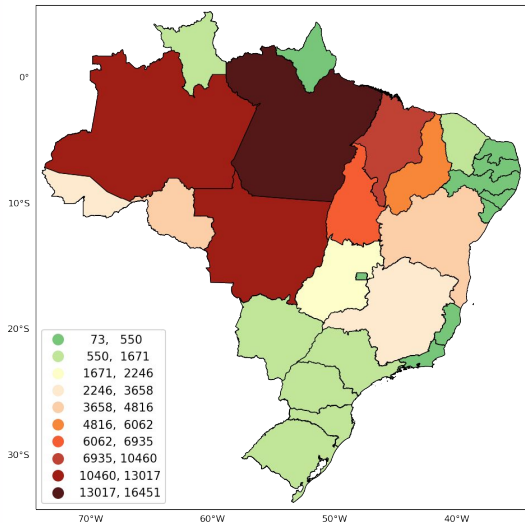


SITUAÇÃO ATUAL DOS ESTADOS DO BRASIL

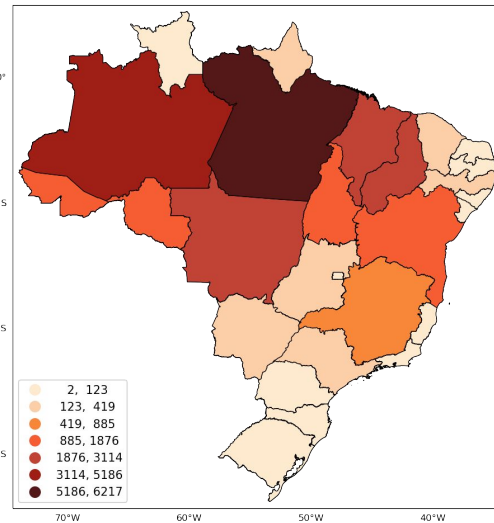
Número de focos detectados pelo satélite de referência entre 01/01 a 19/09 de 2023.



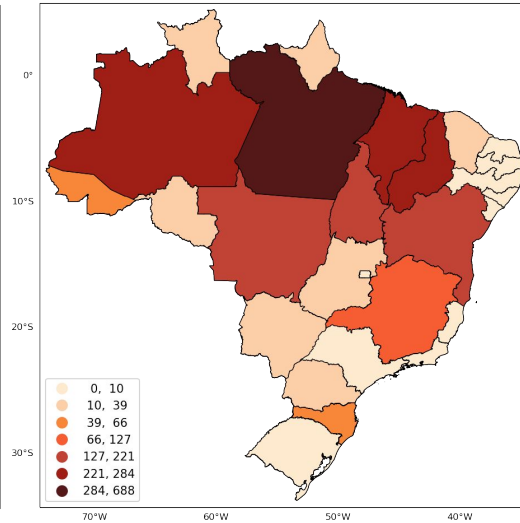
Anual



Mensal



48 horas



Fonte: Compilado a partir dos dados disponíveis em http://terrabilis.dpi.inpe.br/queimadas/situacao-atual/estatisticas/estatisticas_paises/

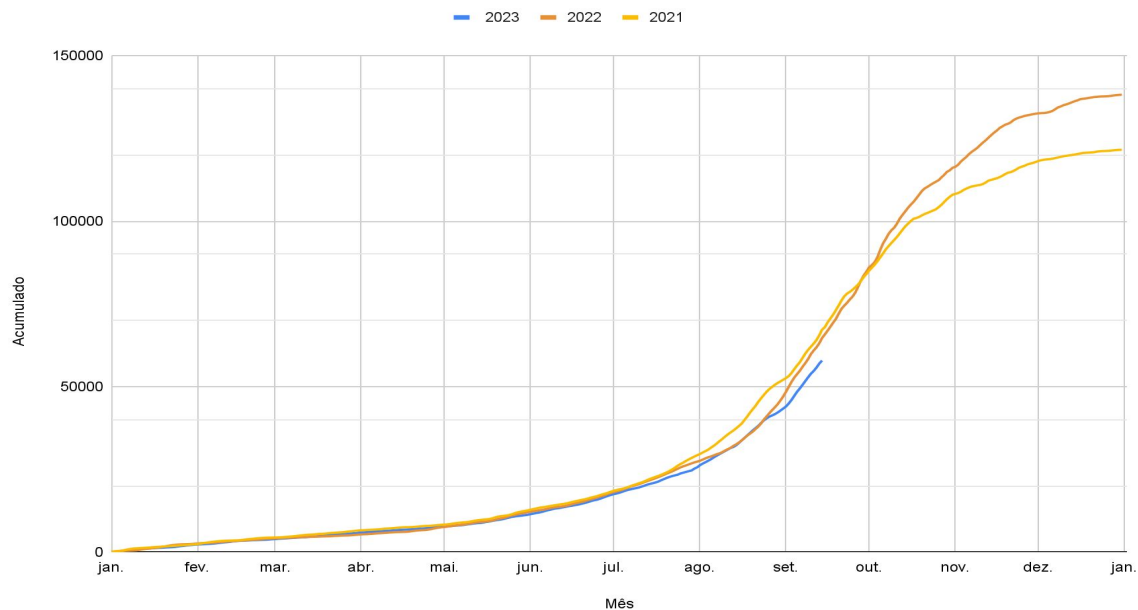
A green-tinted photograph of a satellite dish antenna. In the foreground, the silhouette of a person is visible, holding a horizontal pole. The background shows the large, curved surface of the satellite dish and its supporting structure against a sky with clouds.

4. Situação nas Áreas de Interesse



EVENTOS DE FOGO EM ÁREAS DE INTERESSE - Cenário Brasil

Figura 01 Número de eventos de fogo acumulado no Brasil.



792 novos eventos ativos nas últimas 24 horas.

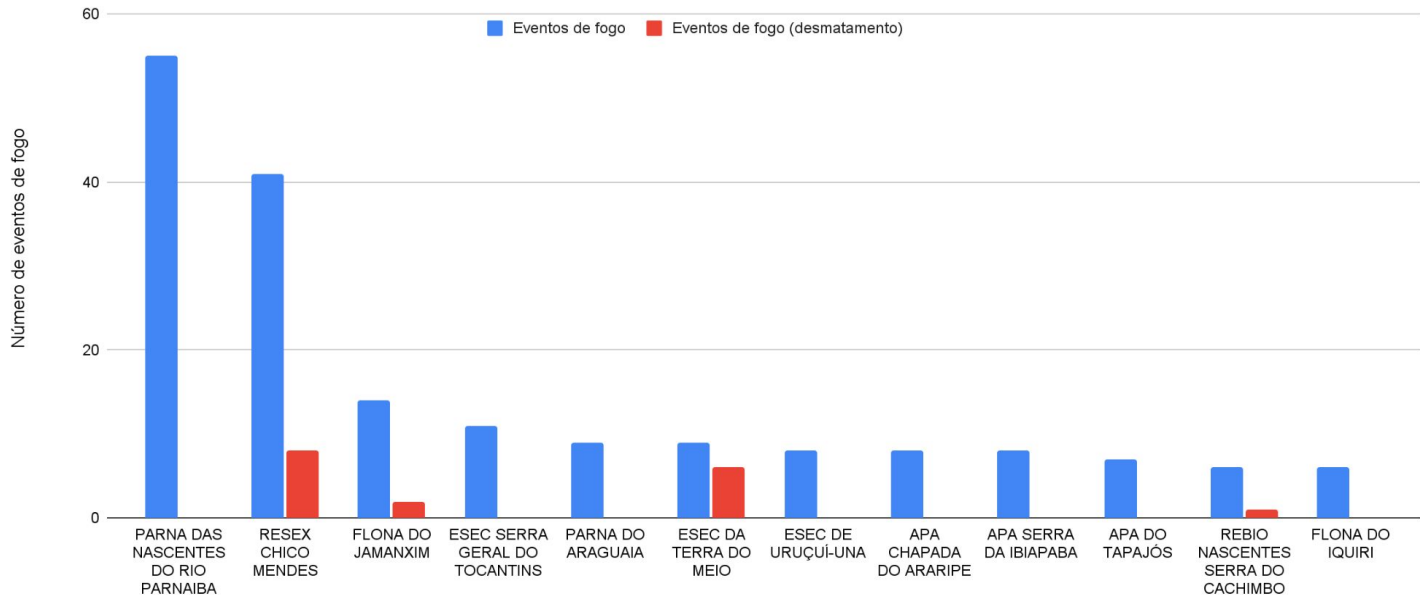
Fonte: https://panorama.sipam.gov.br/painel-do-fogo/painel_indicadores.html





EVENTOS DE FOGO EM ÁREAS DE INTERESSE - UNIDADES DE CONSERVAÇÃO

Figura 02 Número de eventos de fogo em Unidades de Conservação no período de 13 a 19 de setembro de 2023



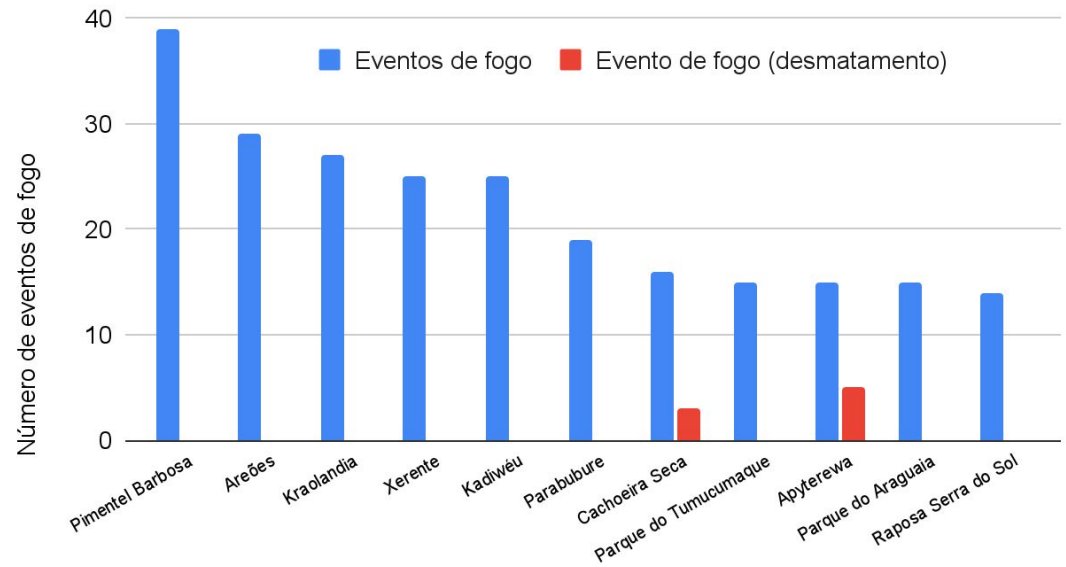
Fonte: https://panorama.sipam.gov.br/painel-do-fogo/painel_indicadores.html





EVENTOS DE FOGO EM ÁREAS DE INTERESSE - TERRAS INDÍGENAS

Figura 03 Número de eventos de fogo em Terras Indígenas no período de 13 a 19 de setembro de 2023.



Eventos de fogo vinculado ao desmatamento em TI

Apyterewa	5
Trincheira Bacaja	3
Cachoeira Seca	3
Sete de Setembro	2
Deni	2
Kaxarari	1
Kaxinawá da Praia do Carapanã	1
Kayabi	1
Kayapó	1

Fonte: https://panorama.sipam.gov.br/painel-do-fogo/painel_indicadores.html



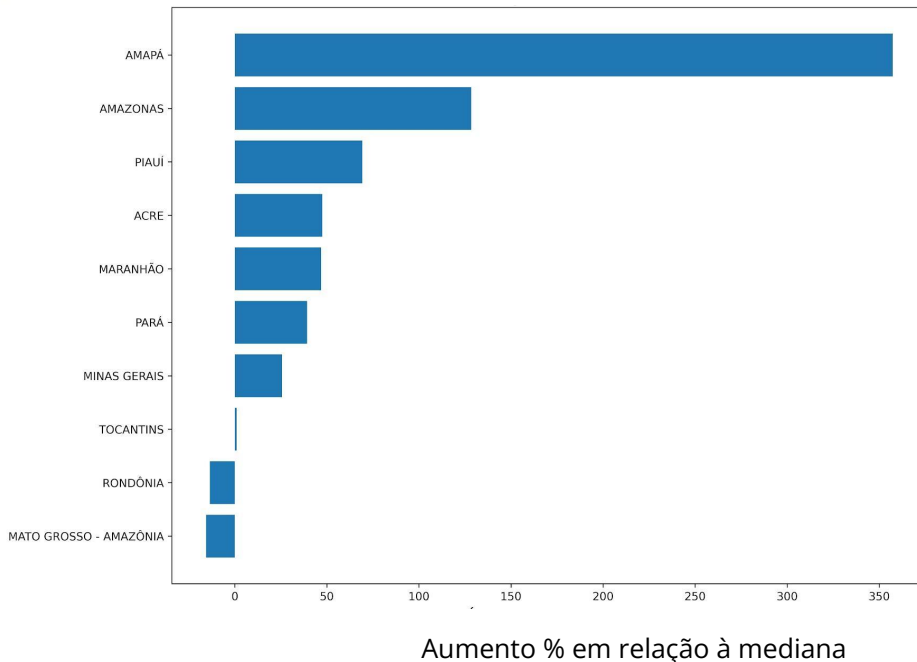
ÁREA QUEIMADA NAS ÁREAS DE INTERESSE - ESTADOS, MUNICÍCIOS, UCs e TIs

Figura 04

TOP 10 UFs com maior aumento % de área queimada de 01/01/2023 até 19/09/2023 em relação à “mediana” histórica [2012-2022] (Amazônia, Cerrado e Pantanal)



TOP 10 UFs aumento da área queimada % até o dia 2023-09-19



*Só mapeia áreas > 25ha

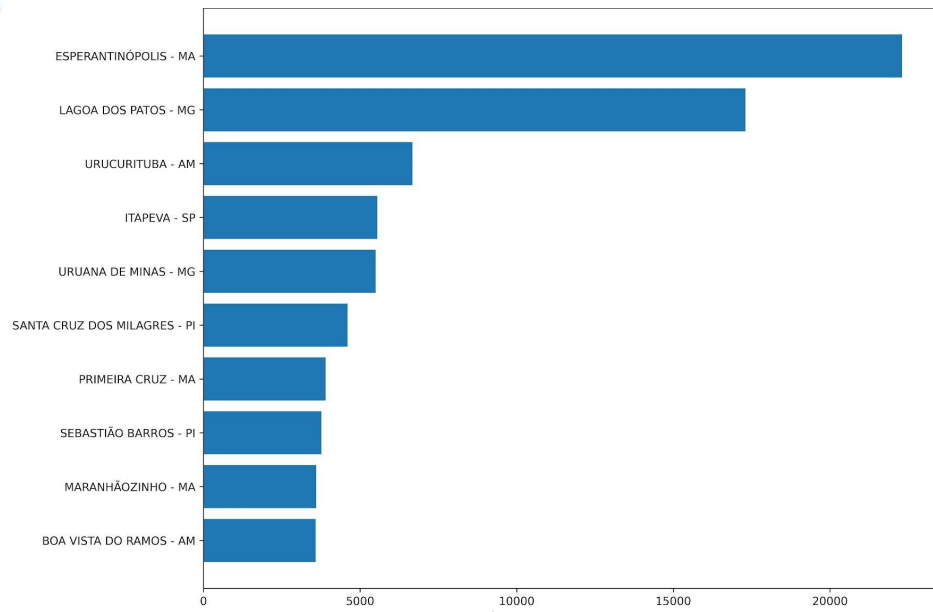


ÁREA QUEIMADA NAS ÁREAS DE INTERESSE - ESTADOS, MUNICÍPIOS, UCs e TIs

Figura 05 TOP 10 MNs com maior aumento % de área queimada de 01/01/2023 até 19/09/2023 em relação à “mediana” histórica [2012-2022] (Amazônia, Cerrado e Pantanal)



TOP 10 MNs aumento da área queimada % até o dia 2023-09-19



*Só mapeia áreas > 25ha

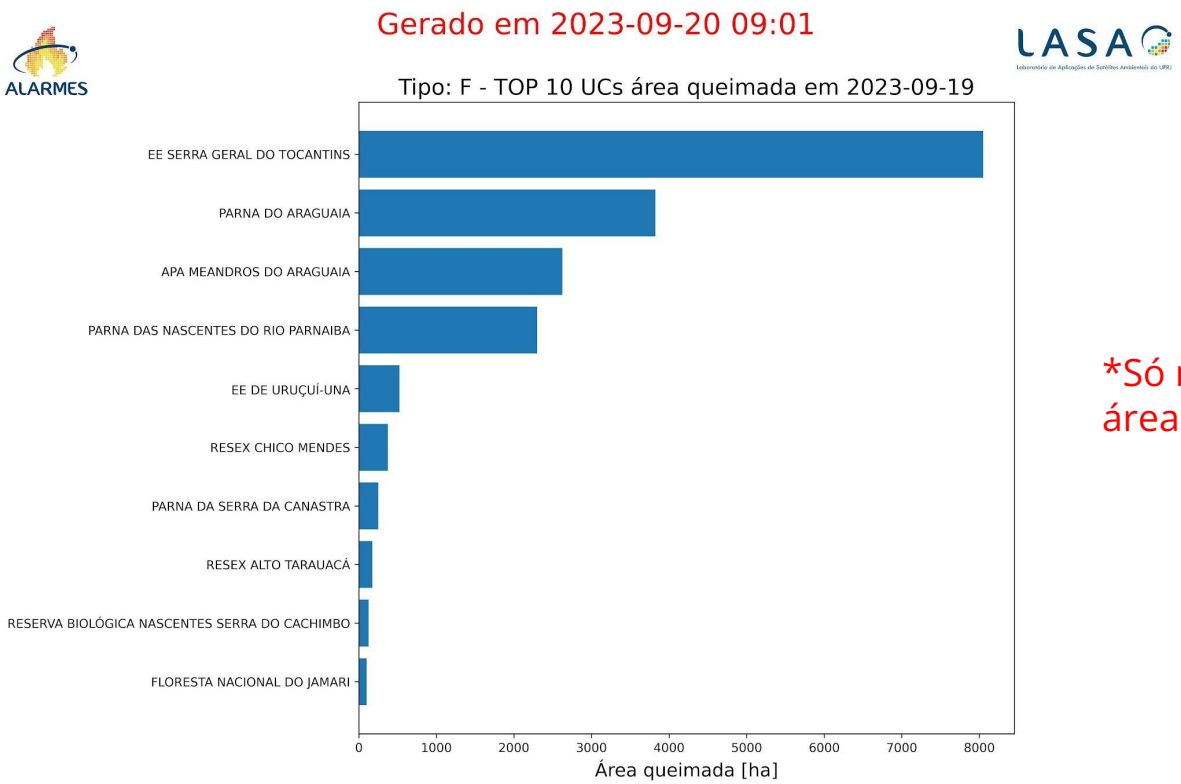
Aumento % em relação à mediana

Fonte: <https://alarmes.lasa.ufrj.br/>



ÁREA QUEIMADA NAS ÁREAS DE INTERESSE - ESTADOS, MUNICÍPIOS, UCs e TIs

Figura 06 TOP 10 UCs Federais com mais área queimada em 19/09/2023. (Amazônia, Cerrado e Pantanal)





ÁREA QUEIMADA NAS ÁREAS DE INTERESSE - ESTADOS, MUNICÍPIOS, UCs e TIs

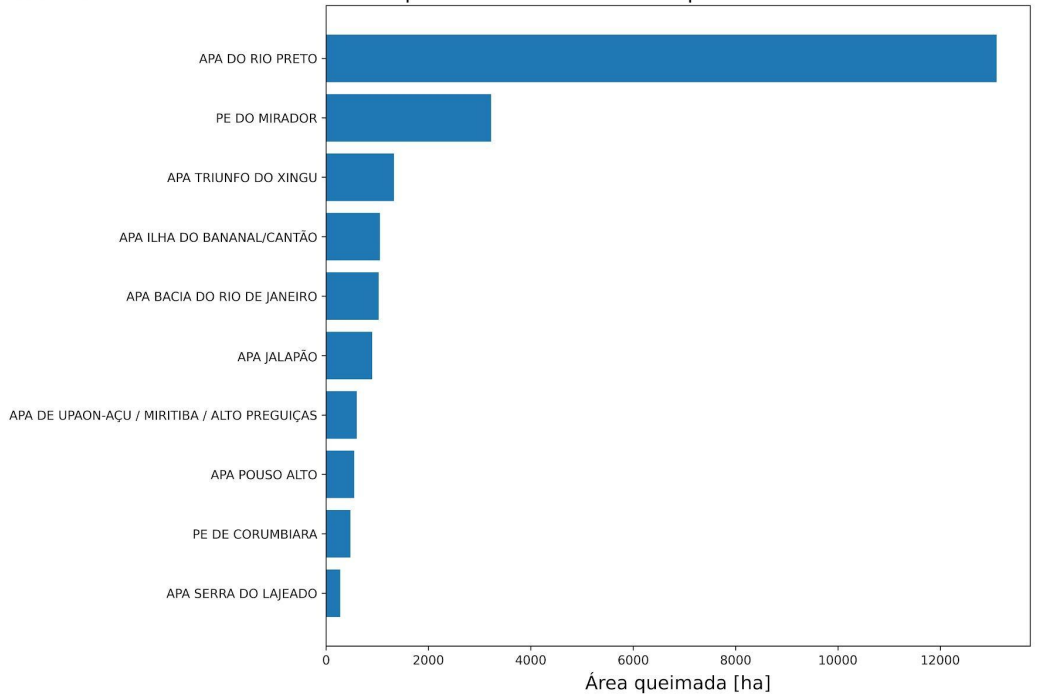
Figura 07 TOP 10 UCs Estaduais com mais área queimada em 19/09/2023. (Amazônia, Cerrado e Pantanal)



Gerado em 2023-09-20 09:01



Tipo: E - TOP 10 UCs área queimada em 2023-09-19



*Só mapeia áreas > 25ha



ÁREA QUEIMADA NAS ÁREAS DE INTERESSE - ESTADOS, MUNICÍPIOS, UCs e TIs

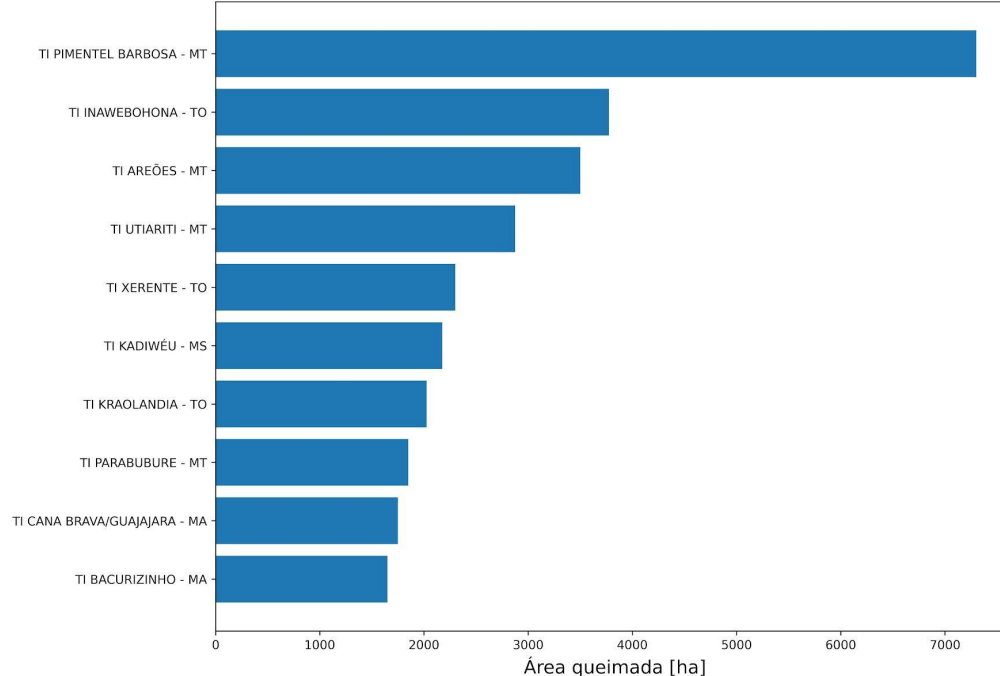
Figura 08 TOP 10 TI com mais área queimada em 19/09/2023. (Amazônia, Cerrado e Pantanal)



Gerado em 2023-09-20 09:01



TOP 10 TIs área queimada em 2023-09-19



*Só mapeia áreas > 25ha



FOCOS ATIVOS EM ÁREAS DE INTERESSE - Unidade de Conservação Federal

Quadro 01 Lista das 10 Unidades de Conservação Federais mais críticas em relação aos focos de calor captados via satélite (todos satélites) no dia 19/09/2023.

Nº	UCF	UF	Nº Focos	Situação
1	ESTACAO ECOLÓGICA SERRA GERAL DO TOCANTINS	BA/TO	233	Incêndio detectado na porção centro-norte, em área de Termo de Compromisso, que está cercado por queimas anteriores. Dessa forma, não houve combate.
2	PARQUE NACIONAL DO ARAGUAIA	TO	197	Vide operações
3	PARQUE NACIONAL DAS NASCENTES DO RIO PARNAÍBA	MA/PI/BA	140	16 brigadistas realizam rondas e eventuais combates.
4	RESERVA EXTRATIVISTA CHICO MENDES	AC	57	10 brigadistas estão em deslocamento para rondas e combates no interior da RESEX.
5	RESERVA BIOLÓGICA NASCENTES DA SERRA DO CACHIMBO	PA	44	9 brigadistas da UNA Itaituba e 3 servidores da Força Nacional continuam acampados na porção norte da unidade para realização de rondas e eventuais combates. Incêndio originado no dia 17/09 na porção nordeste em combate.
6	ESTAÇÃO ECOLÓGICA DE URUÇUI-UNA	PI	35	2 esquadrões estão em campo, na porção centro-leste e em deslocamento para combate.
7	FLORESTA NACIONAL DO JAMANXIM	PA	34	É dada prioridade ao combate na REBIO Nascentes Serra do Cachimbo.
8	FLORESTA NACIONAL DO JAMARI	RO	20	sem informação
9	RESERVA EXTRATIVISTA RIOZINHO DO ANFRÍSIO	PA	16	sem informação
10	RESERVA EXTRATIVISTA DO CAZUMBÁ-IRACEMA	AC	10	sem informação





FOCOS ATIVOS EM ÁREAS DE INTERESSE - Unidade de Conservação Federal

Quadro 01.1 Lista das 10 Unidades de Conservação Federais (APA) mais críticas em relação aos focos de calor captados via satélite (todos satélites) no dia 19/09/2023.

Nº	UCF (APA)	UF	Nº Focos	Situação
1	ÁREA DE PROTEÇÃO AMBIENTAL DOS MEANDROS DO RIO ARAGUAIA	MT/GO	198	sem informação
2	ÁREA DE PROTEÇÃO AMBIENTAL DA CHAPADA DO ARARIPE	PI/CE/PE	24	sem informação
3	ÁREA DE PROTEÇÃO AMBIENTAL SERRA DA IBIAPABA	PI/CE	12	sem informação
4	ÁREA DE PROTEÇÃO AMBIENTAL DO PLANALTO CENTRAL	GO/DF	5	sem informação
5	ÁREA DE PROTEÇÃO AMBIENTAL DELTA DO PARNAÍBA	MA/PI/CE	4	sem informação
6	ÁREA DE PROTEÇÃO AMBIENTAL DO TAPAJÓS	PA	4	sem informação
7	ÁREA DE PROTEÇÃO AMBIENTAL MORRO DA PEDREIRA	MG	4	sem informação
8	ÁREA DE PROTEÇÃO AMBIENTAL BACIA DO PARAÍBA DO SUL	MG/RJ/SP	3	sem informação
9	ÁREA DE PROTEÇÃO AMBIENTAL DA BACIA DO RIO SÃO JOÃO/MICO-LEÃO-DOURADO	RJ	1	sem informação

10





FOCOS ATIVOS EM ÁREAS DE INTERESSE - Unidade de Conservação Estadual

Quadro 02 Lista das 10 Unidades de Conservação Estaduais mais críticas em relação aos focos de calor captados via satélite (todos satélites) no dia 19/09/2023.

Nº	UCE	UF	Nº Focos	Situação
1	ÁREA DE PROTEÇÃO AMBIENTAL DO RIO PRETO	BA	461	sem informação
2	ÁREA DE PROTEÇÃO AMBIENTAL TRIUNFO DO XINGU	PA	364	sem informação
3	PARQUE ESTADUAL DE CORUMBIARA	RO	171	sem informação
4	ÁREA DE PROTEÇÃO AMBIENTAL DO ARQUIPÉLAGO DO MARAJÓ	PA	114	sem informação
5	ÁREA DE PROTEÇÃO AMBIENTAL ILHA DO BANANAL/CANTÃO	TO	93	sem informação
6	ÁREA DE PROTEÇÃO AMBIENTAL BACIA DO RIO DE JANEIRO	BA	46	sem informação
7	RESERVA EXTRATIVISTA PEDRAS NEGRAS	RO	41	sem informação
8	ÁREA DE PROTEÇÃO AMBIENTAL DE UPAON-AÇU / MIRITIBA / ALTO PREGUIÇAS	MA	41	sem informação
9	ÁREA DE PROTEÇÃO AMBIENTAL POUSO ALTO	GO	35	sem informação
10	ÁREA DE PROTEÇÃO AMBIENTAL DO LAGO DE TUCURUI	PA	28	sem informação





FOCOS ATIVOS EM ÁREAS DE INTERESSE - Terras Indígenas

Quadro 03 Lista das 10 Terras Indígenas mais críticas em relação aos focos de calor captados via satélite (todos satélites) no dia 19/09/2023.

Nº	TI	UF	Nº Focos	Situação
1	INAWEBOHONA	TO	196	retireiros - vide operação Mata do Mamão
2	PIMENTEL BARBOSA	MT	169	uso tradicional
3	KADIWÉU	MS	130	uso tradicional
4	KRAOLANDIA	TO	110	uso tradicional
5	AREÕES	MT	104	uso tradicional
6	BACURIZINHO	MA	89	invasão (madeira e gado) tem área ainda não homologada, apenas declarada - Maranhão - brigadas atuando, conforme ponto focal tudo sob controle
7	CANA BRAVA/GUAJAJARA	MA	84	sem informação
8	BADJONKORE	PA	82	sem informação
9	UTIARITI	MT	79	Fogo em região isolada, equipe mobilizada mas sem acesso ao local
10	XERENTE	TO	75	sem informação





FOCOS ATIVOS EM ÁREAS DE INTERESSE - Assentamento da Reforma Agrária

Quadro 04 Lista dos 10 Projetos de Assentamento da Reforma Agrária mais críticos em relação aos focos de calor captados via satélite (todos satélites) no dia 19/09/2023.

Nº	PA	UF	Nº Focos	Situação
1	PDS LIBERDADE I	PA	229	sem informação
2	PDS TERRA NOSSA	PA	166	sem informação
3	PA PRESIDENTE	MT	97	sem informação
4	PDS SERRA AZUL	PA	69	sem informação
5	PA PARAÍSO	PA	65	sem informação
6	PDS ADEMIR FREDERICCE	PA	62	sem informação
7	PA MOJU I E II	PA	59	sem informação
8	PDS RENASCER II	PA	57	sem informação
9	PA RIO CURURUÍ	PA	48	sem informação
10	PAE SANTA MARIA AUXILIADORA	AM	48	sem informação





FOCOS ATIVOS EM ÁREAS DE INTERESSE - Estados Críticos

Quadro 05

Lista dos 10 estados mais críticos em relação aos focos de calor captados via satélite (todos satélites) no dia 19/09/2023. Informações sobre a situação fornecidas pela Defesa Civil Nacional

Nº	Estado	UF	Nº Focos	Situação
1	PARÁ	PA	5.447	sem informação
2	MARANHÃO	MA	3.984	sem informação
3	PIAUÍ	PI	2.881	sem informação
4	TOCANTINS	TO	2.648	sem informação
5	BAHIA	BA	2.024	sem informação
6	MATO GROSSO	MT	1.995	sem informação
7	AMAZONAS	AM	1.597	sem informação
8	MINAS GERAIS	MG	1.086	sem informação
9	RONDÔNIA	RO	632	sem informação
10	GOIÁS	GO	563	sem informação





FOCOS ATIVOS EM ÁREAS DE INTERESSE - Municípios Críticos

Quadro 06 Lista dos 10 Municípios mais críticos em relação aos focos de calor captados via satélite (todos satélites) no dia 19/09/2023.

Nº	Municípios	UF	Nº Focos	Situação
1	ALTAMIRA	PA	802	sem informação
2	PARANÁ	TO	526	sem informação
3	FORMOSA DO RIO PRETO	BA	477	sem informação
4	SÃO FÉLIX DO XINGU	PA	419	sem informação
5	SANTA TEREZINHA	MT	387	sem informação
6	PORTEL	PA	384	sem informação
7	SANTA FILOMENA	PI	352	sem informação
8	URUÇUI	PI	338	sem informação
9	MIRADOR	MA	338	sem informação
10	LORETO	MA	331	sem informação





FOCOS ATIVOS EM ÁREAS DE INTERESSE - Operações Ativas

Quadro 07 Operações de Combate em andamento em 20/09/2023.

Operação	Data início	Recursos	Situação	Status	Reforços
Operação Parecis 2023	23/08/2023	<p>Pessoal: 28 integrantes, sendo: 01 Supervisor de Brigada MT, 06 BRIF-Cotriguaçu, 05 BRIF-Cáceres, 16 BRIF-Paresi.</p> <p>Equipamentos e Ferramentas: Materiais e equipamentos de combate diversos. Transporte: 04 Viaturas 4x4, 01 Viatura Adaptada, 01 UTV Defender e 01 UTV Comander.</p>	<p>Monitoramento e rondas nos territórios da etnia Parecis (TIs: Paresi, Utiariti, Rio Formoso, Estivadinho e Figueiras) e Nambikwara (TI Tirecatinga).</p> <p>Atividades planejadas de Queima de Roça.</p> <p>Combate, controle e extinção a incêndios nos focos iniciais.</p> <p>Ocorrência de incêndio na porção sul da TI Utiariti em região inacessível.</p> <p>Equipes realizando reconhecimento do local visando identificar possível acesso a região.</p>	<p>Incêndio ativo na TI Utiariti em local inacessível</p> <p>Demais regiões sob controle</p> <p>Sem incêndio ativo</p>	<p>Sem previsão de reforço</p>



FOCOS ATIVOS EM ÁREAS DE INTERESSE - Operações Ativas

Quadro 07 Operações de Combate em andamento em 20/09/2023.

Operação	Data início	Recursos	Situação	Status	Reforços
Operação de Combate Ampliado Maranhão 2023	01/09/2023	<p>Pessoal: 209 integrantes, sendo: 15 BRIF-I Carú/MA, 17 BRIF-I Krikati/MA, 17 BRIF-I Governador/MA, 16 BRIF-I Porquinhos/MA, 17 BRIF I Lago Branco/MA, 17 BRIF I Lg. Cumprida /MA, 16 BRIF I Canudal/MA, 15 BRIF I Juçaraí/MA, 17 BRIF I Zutiwa/MA, 29 BRIF - E Grajaú/MA, 10 BRIF - PE Serra Talhada - PE, 12 BRIF - PE Barreiras - BA 05 Supervisores Estaduais, 01 Servidor (Prevfogo), 01 Servidor (Nupaem-CE), 02 Servidor (FUNAI) e 3 tripulantes da Aeronave. Equipamentos e Ferramentas: Materiais e equipamentos de combate diversos. Transporte: 14 Viaturas 4x4, 02 Adaptadas, 06 UTV's , 06 Motocicletas, 01 Quadríciclo e 01 Aeronave.</p>	Operação a nível nacional (nível 3), com comando unificado entre Ibama e FUNAI. Atualmente as Brigadas estão realizando combate à três IFs: um no Norte da T.I. Porquinhos, um na T.I. Krikati e um ao Sul da T.I. Bacurizinho setor de caçada. • Combate método paralelo, e queima de expansão. • Realizando extinção e Vigilância.	Ativo e em combate	30 Combatentes da Quixeramobim-CE com previsão de chegada em 23/09/2023.
Operação Mata do Mamão - Parna Araguaia	01/09/2023	<p>Pessoal: 175 integrantes, sendo: 126 pessoas do Ibama, 30 pessoas do ICMBio, 15 membros da aeronave e 4 da Brigada Municipal. Equipamentos e Ferramentas: Materiais e equipamentos de combate diversos (35). Transporte: 1 helicóptero (ICMBio, abaixado), 3 Air Tractors (ICMBio), 1 Marruá (ICMBio), 7 Viaturas 4x4 (ICMBio), 9 Viaturas 4x4 (Ibama), 5 UTV (Ibama), 1 Rodofogo (Ibama), 1 ABTF (Ibama), 1 PC Móvel (Ibama).</p>	Operação a nível nacional (nível 3) com comando unificado entre ICMBio e Ibama, aguardando a chegada de servidor(a) da FUNAI para compor o comando. Dois incêndios distintos iniciados no dia 01/09/2023 no interior da Mata do Mamão, Zona Intangível do parque e prioritária para combate. A provável causa dos focos é natural (raio após tempestade). Um está localizado no Setor Oeste, em área bem degradada e outro no Setor Leste/nordeste, em área menos degradada. Na frente sudoeste e 16 brigadistas por terra na frente sudeste para abertura de linhas de defesa, além de lançamento de água na frente sul. No Setor Oeste, a estratégia é de sobrevoos de avaliação, abertura de linha de defesa e 10 brigadistas no combate direto na localidade Varjão. O início da mobilização de apoio se deu no dia 02/09. No dia 19/09, um total de 171 pessoas atuam na operação, dessas, 128 pessoas do Ibama, 29 pessoas do ICMBio, 10 membros da aeronave e 4 da Brigada Municipal. A operação conta também com apoio aéreo de 1 helicóptero do ICMBio (mobilizado 03/09, inoperante) um helicóptero do Ibama com bambi bucket (desde 05/09), 2 Air Tractors do ICMBio (desde 09/09) e mais 1 Air Tractor do ICMBio (início da operacionalização no dia 17/09) com sobrevoos de reconhecimento, transporte dos combatentes e lançamentos de água.	Ativo e em combate	



FOCOS ATIVOS EM ÁREAS DE INTERESSE - Operações Ativas

Quadro 07 Operações de Combate em andamento em 20/09/2023.

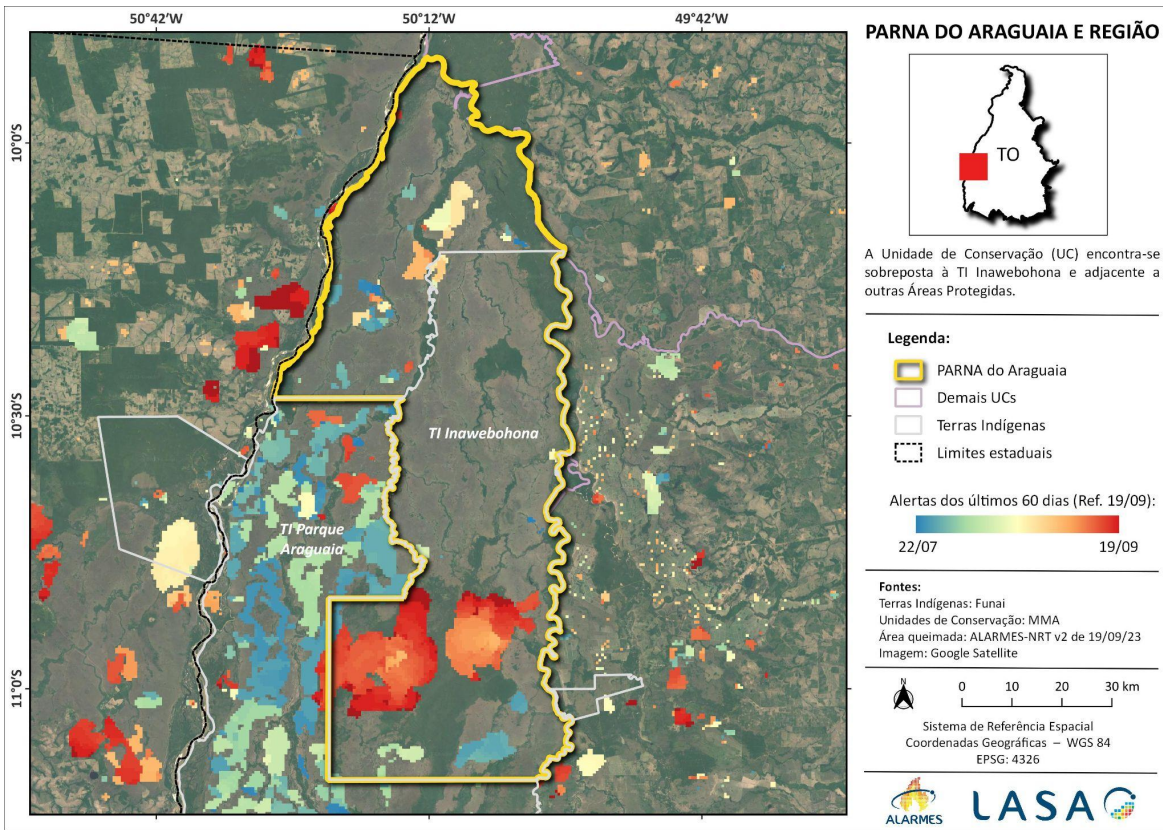
Operação	Data início	Recursos	Situação	Status	Reforços
Operação Andirá Marau	02/09/2023	<p>Pessoal: 30 integrantes, sendo: 01 instrutor (prevfogo/sede), 1 coordenador, 1 supervisor de Brigadas, 23 brigadistas BRIF E BR 163 PA, 05 brigadistas BRIF A Novo Progresso.</p> <p>Equipamentos e Ferramentas: Motorizados e Manuais, Raspantes, Cortantes, Mistos e Múltiplas.</p> <p>Transporte: Aeronave: 01 Helicóptero Ibama (COAER), retirada da operação.</p>	<p>Situação: Quatro frente de trabalho atuante na aldeia Simão e aldeias próximas. Foco extinto em tufa, abertura de aceiros juntamente com queima controlada. Focos existentes foram extintos por conta do acordo firmado entre prevfogo e as aldeias, assim está havendo a contenção de incêndios. Localidade das aldeias e roças acesso difícil, grande extensão territorial e com roças grandes. Retirada da aeronave hoje 19/09/2023. Deslocamento da equi vai ser realizada através de rabetas (barco de pequeno porte) com apoio da comunidade Sateré Mawé, delongando as atividade planejadas para operação.</p>	Ativo em processo de controle	Sem reforço no momento





ÁREA QUEIMADA - PARNA DO ARAGUAIA, TOCANTINS

Alertas de área queimada dos últimos 60 dias



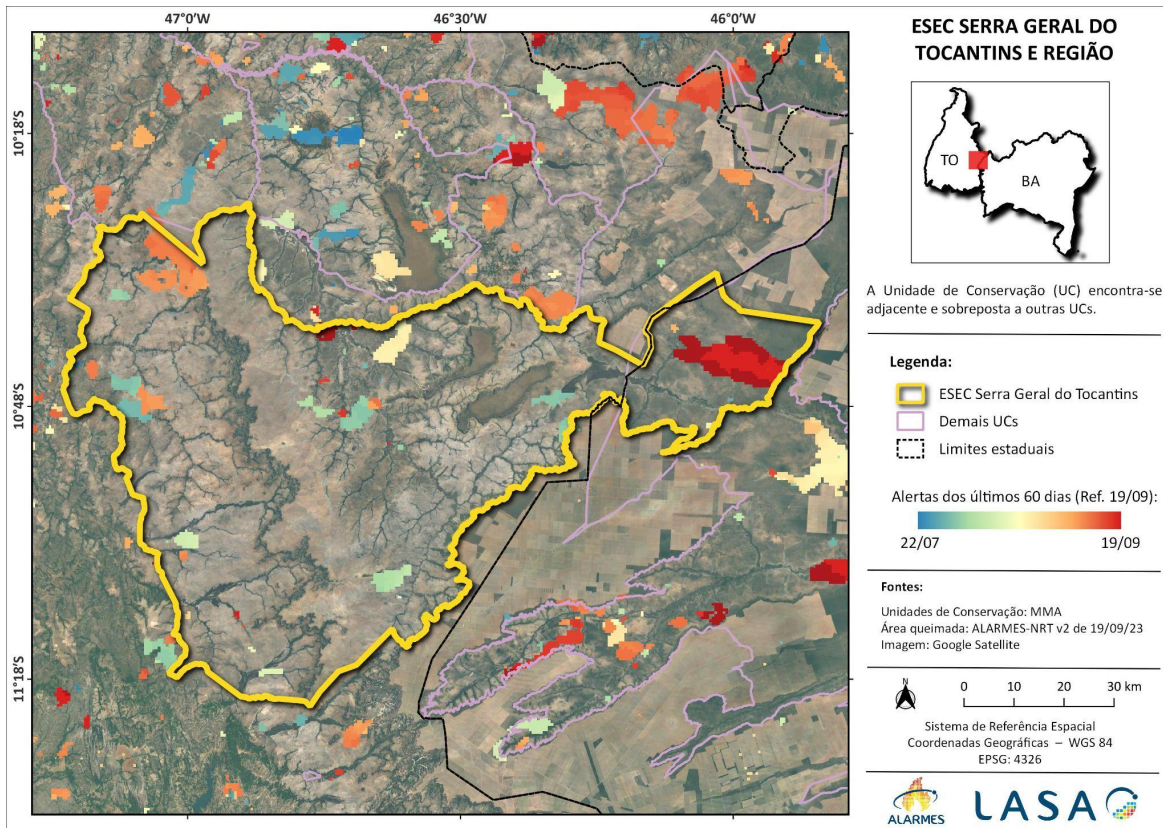
ALERTA
19/09/2023





ÁREA QUEIMADA - ESEC SERRA GERAL DO TOCANTINS, TO/BA

Alertas de área queimada dos últimos 60 dias



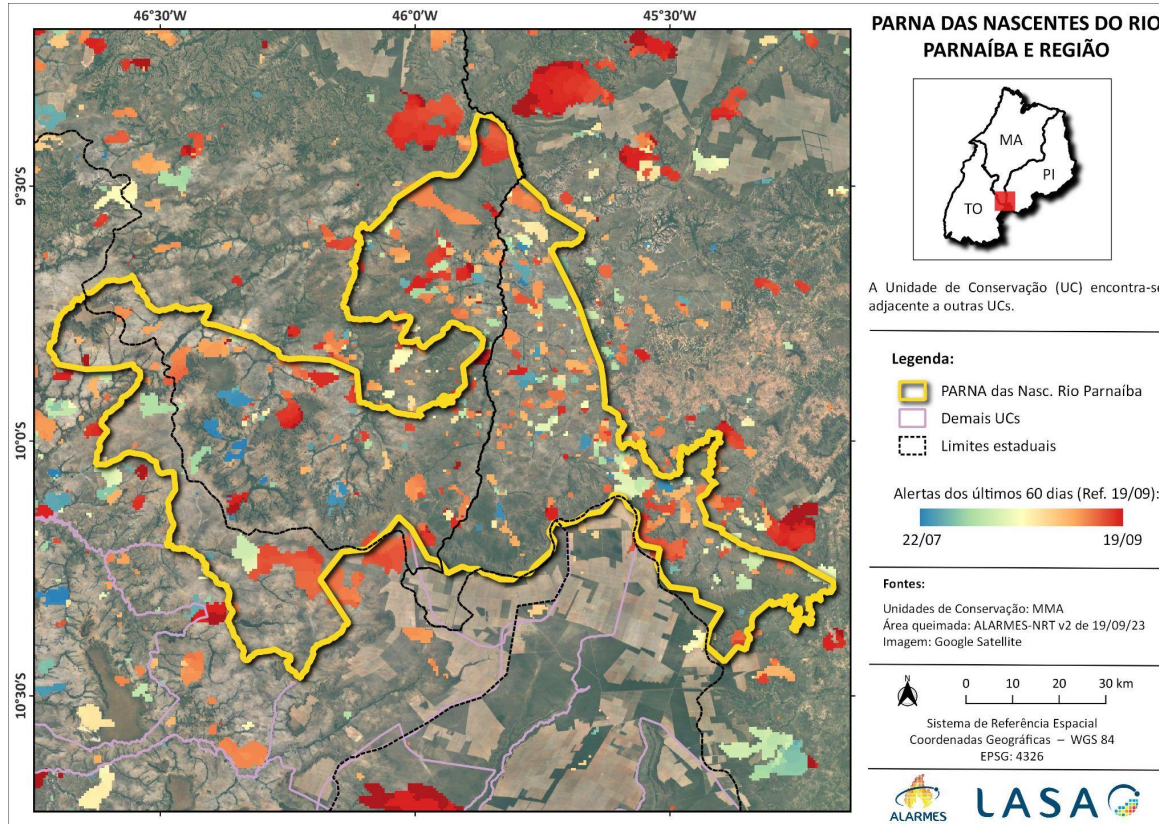
ALERTA
19/09/2023



ÁREA QUEIMADA - PARNA DAS NASCENTES DO RIO PARNAÍBA, TO/MA/PI



Alertas de área queimada dos últimos 60 dias

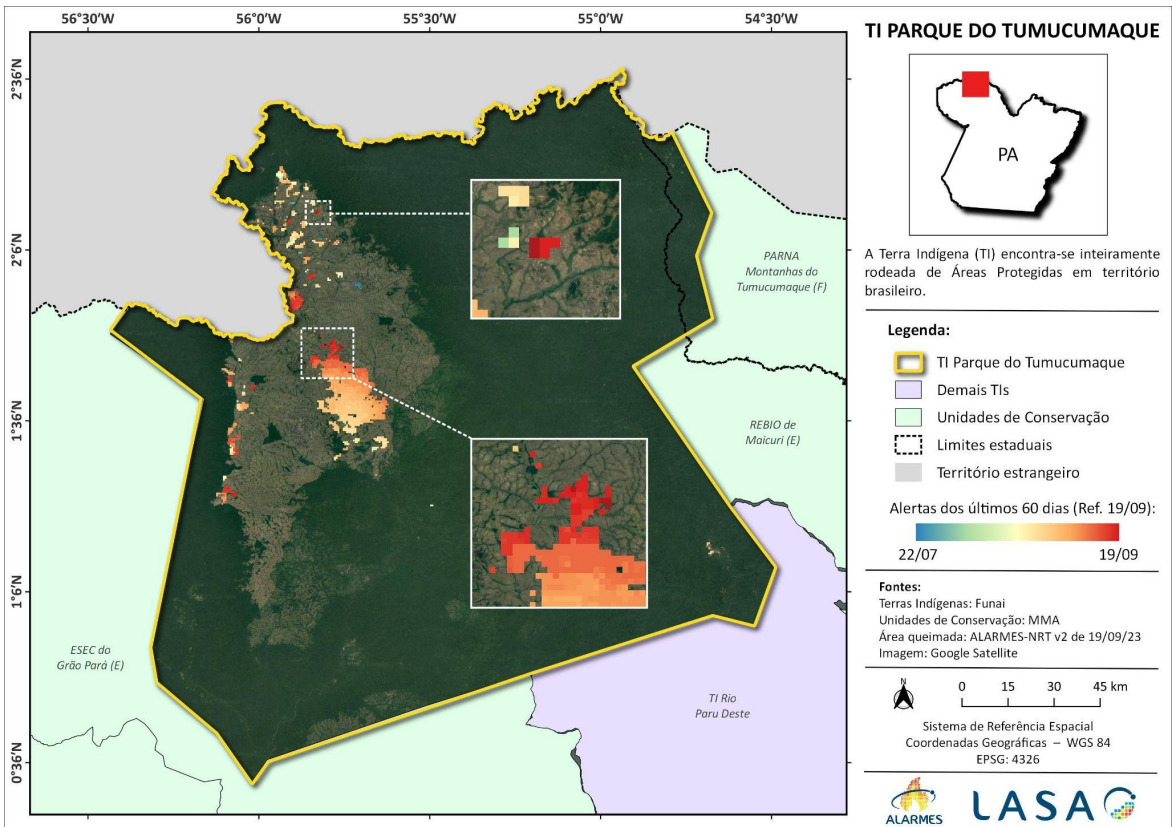


ALERTA
19/09/2023



ÁREA QUEIMADA - TI PARQUE DO TUMUCUMAQUE, PARÁ

Alertas de área queimada dos últimos 60 dias



ALERTA
19/09/2023

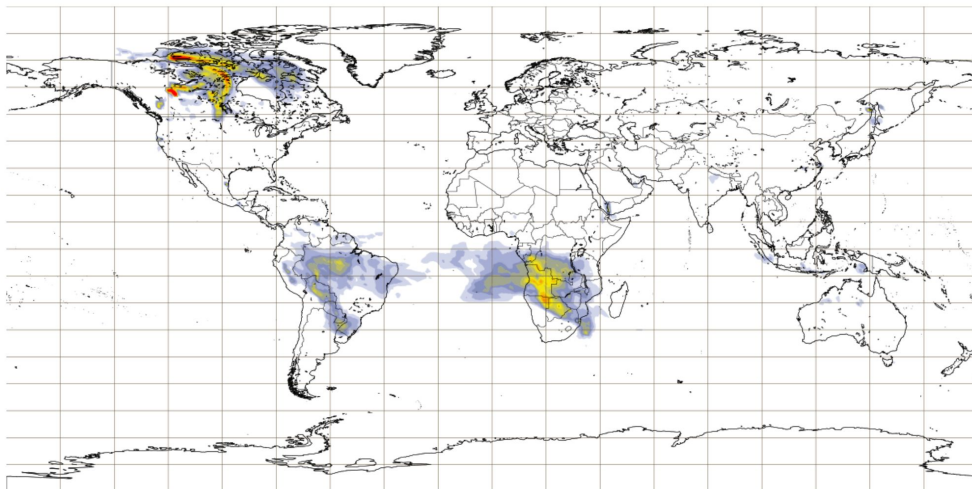


CAMS Global (+3h)

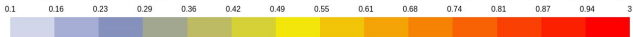


Aerosol forecasts

Base time: Wed 20 Sep 2023 00 UTC Valid time: Wed 20 Sep 2023 03 UTC (+3h) Area : Global Aerosol type : Biomass-burning aerosol



Biomass burning aerosol optical depth at 550 nm (provided by CAMS, the Copernicus Atmosphere Monitoring Service) (default)



PROGRAMME OF
THE EUROPEAN UNION



IMPLEMENTED BY

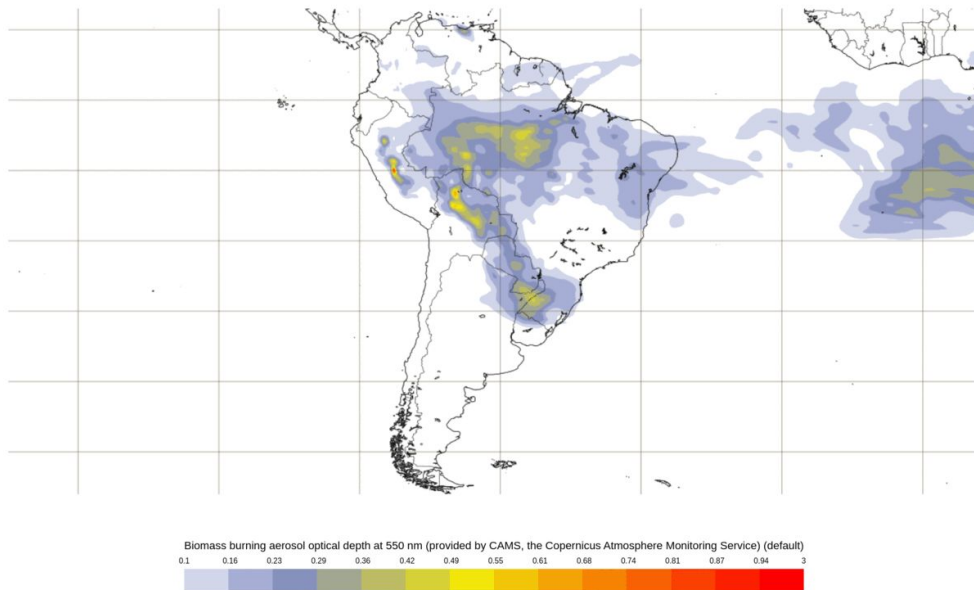




CAMS América do Sul (+24h)

Aerosol forecasts

Base time: Wed 20 Sep 2023 00 UTC Valid time: Wed 20 Sep 2023 03 UTC (+3h) Area: South America Aerosol type: Biomass-burning aerosol



PROGRAMME OF
THE EUROPEAN UNION



IMPLEMENTED BY

