



CIMAN

CENTRO INTEGRADO MULTIAGÊNCIAS DE
COORDENAÇÃO OPERACIONAL NACIONAL

Centro Integrado Multiagências de Coordenação Operacional Nacional • CIMAN 2023

Boletim Diário 18 • 19/09/2023



MINISTÉRIO DE
PORTOS E
AEROPORTOS

MINISTÉRIO DO
DESENVOLVIMENTO
AGRÁRIO E
AGRICULTURA FAMILIAR

MINISTÉRIO DA
INTEGRAÇÃO E DO
DESENVOLVIMENTO
REGIONAL

MINISTÉRIO DA
CIÊNCIA, TECNOLOGIA
E INOVAÇÃO

MINISTÉRIO DOS
TRANSPORTES

MINISTÉRIO DA
DEFESA

MINISTÉRIO DA
JUSTIÇA E
SEGURANÇA PÚBLICA

MINISTÉRIO DOS
POVOS INDÍGENAS

MINISTÉRIO DO
MEIO AMBIENTE E
MUDANÇA DO CLIMA

GOVERNO FEDERAL
BRASIL
UNIÃO E RECONSTRUÇÃO



1. Briefing Meteorológico - Condição Atual



AVISO METEOROLÓGICO - ALERTA 19/09/2023

6 Alertas



Chuvvas Intensas



Tempestade



Ventos Costeiros



Baixa Umidade



Onda de Calor



Hoje [6] Futuro [5]

AC	AL	AP
AM	BA	CE
DF	ES	GO
MA	MT	MS
MG	PA	PB
PR	PE	PI
RJ	RN	RS
RO	RR	SC
SP	SE	TO



Perigo Potencial. Situação meteorológica potencialmente perigosa. Cuidado na prática de atividades sujeitas a riscos de caráter meteorológico. Mantenha-se informado sobre as condições meteorológicas previstas e não corra risco desnecessário.



Perigo. Situação meteorológica perigosa. Mantenha-se muito vigilante e informe-se regularmente sobre as condições meteorológicas previstas. Inteira-se sobre os riscos que possam ser inevitáveis. Siga os conselhos das autoridades.

Fonte: <https://alertas2.inmet.gov.br/> - Mapa gerado as 09:30h





AVISO METEOROLÓGICO - ALERTA 19/09/2023

Alerta de Chuvas Intensas



Instituto Nacional de Meteorologia

MINISTÉRIO DA AGRICULTURA E PECUÁRIA



Aviso de: Chuvas Intensas

Grau de severidade: Perigo Potencial

Início: 19/09/2023 09h40min

Fim: 20/09/2023 10h00min

Riscos Potenciais:

INMET publica aviso iniciando em: 19/09/2023 09:40. Chuva entre 20 e 30 mm/h ou até 50 mm/dia, ventos intensos (40-60 km/h). Baixo risco de corte de energia elétrica, queda de galhos de árvores, alagamentos e de descargas elétricas.

Instruções:

- Em caso de rajadas de vento: (não se abrigue debaixo de árvores, pois há leve risco de queda e descargas elétricas e não estacione veículos próximos a torres de transmissão e placas de propaganda).
- Evite usar aparelhos eletrônicos ligados à tomada.
- Obtenha mais informações junto à Defesa Civil (telefone 199) e ao Corpo de Bombeiros (telefone 193).

Municípios:

Atalaia do Norte - AM (1300201), Benjamin Constant - AM (1300607), Boca do Acre - AM (1300706), Carauari - AM (1301001), Cruzeiro do Sul - AC (1200203), Eirunepé - AM (1301407), Envira - AM (1301506)... **VEJA MAIS**

Áreas Afetadas:

Sudoeste Amazonense, Sul Amazonense, Vale do Juruá, Vale do Acre, Centro Amazonense



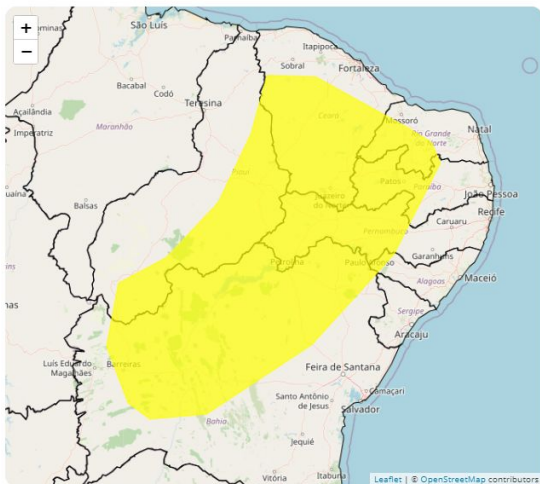
AVISO METEOROLÓGICO - ALERTA 19/09/2023

Alerta de Vendaval



Instituto Nacional de Meteorologia

MINISTÉRIO DA AGRICULTURA E PECUÁRIA



Aviso de: Vendaval

Grau de severidade: Perigo Potencial

Início: 18/09/2023 10h35min

Fim: 20/09/2023 10h00min

Riscos Potenciais:

INMET publica aviso iniciando em: 18/09/2023 10:35. Vento variando entre 40 km/h e 60 km/h. Baixo risco de queda de galhos de árvores.

Instruções:

- Em caso de rajadas de vento: (não se abrigue debaixo de árvores, pois há leve risco de queda e descargas elétricas e não estacione veículos próximos a torres de transmissão e placas de propaganda).
- Obtenha mais informações junto à Defesa Civil (telefone 199) e ao Corpo de Bombeiros (telefone 193).

Municípios:

Abalara - CE (2300101), Abaré - BA (2900207), Acari - RN (2400109), Acauã - PI (2200053), Acopiara - CE (2300309), Açu - RN (2400208), Afogados da Ingazeira - PE (2600104), Afrânio - PE (2600203), Águ... VEJA MAIS

Áreas Afetadas:

Sul Cearense, Vale São-Franciscano da Bahia, Central Potiguar, Sudeste Piaulense, Sertões Cearenses, Oeste Potiguar, Sertão Pernambucano, São Francisco Pernambucano, Sertão Paraibano, Sertão Alagoano, Jaguaribe, Centro Norte Baiano, Borborema, Extremo Oeste Baiano, Sudoeste Piaulense, Centro-Sul Cearense, Centro-Norte Piaulense, Centro Sul Baiano, Norte Cearense, Nordeste Baiano, Noroeste Cearense, Agreste Pernambucano



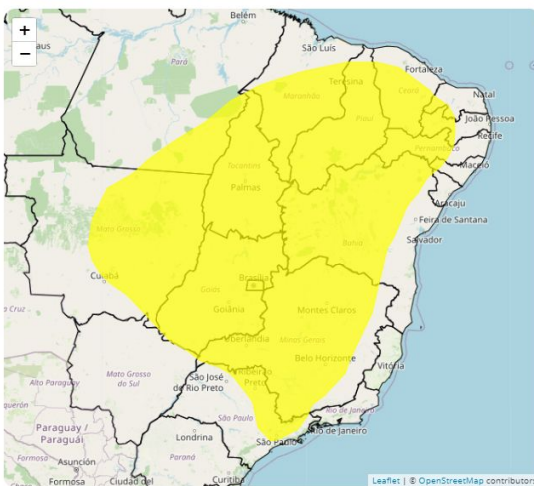
AVISO METEOROLÓGICO - ALERTA 19/09/2023

Alerta de Baixa Umidade



Instituto Nacional de Meteorologia

MINISTÉRIO DA AGRICULTURA E PECUÁRIA



Aviso de: Baixa Umidade

Grau de severidade: Perigo Potencial

Início: 18/09/2023 11h00min

Fim: 21/09/2023 22h00min

Riscos Potenciais:

INMET publica aviso iniciando em: 18/09/2023 11:00. Umidade relativa do ar variando entre 30% e 20%. Baixo risco de incêndios florestais e à saúde.

Instruções:

- Beba bastante líquido.
- Evite desgaste físico nas horas mais secas.
- Evite exposição ao sol nas horas mais quentes do dia.
- Obtenha mais informações junto à Defesa Civil (telefone 199) e ao Corpo de Bombeiros (telefone 193).

Municípios:

Abadia de Goiás - GO (5200050), Abadia dos Dourados - MG (3100104), Abadlândia - GO (5200100), Abaeté - MG (3100203), Abalara - CE (2300101), Abaíra - BA (2900108), Abaré - BA (2900207), Abreulândia - ... [VEJA MAIS](#)

Áreas Afetadas:

Centro Goiano, Triângulo Mineiro/Alto Paranaíba, Leste Goiano, Central Mineira, Sul Cearense, Centro Sul Baiano, Vale São-Franciscano da Bahia, Ocidental do Tocantins, Zona da Mata, Oeste Maranhense, Sudeste Piauiense, Sertões Cearenses, Centro-Sul Mato-grossense, Sul Goiano, Vale do Rio Doce, Sertão Pernambucano, Leste Maranhense, São Francisco Pernambucano, Centro-Norte Piauiense, Sudeste Paraense, Nordeste Mato-grossense, Sertão Paraíba, Sertão Alagoano, Campinas, Oeste de Minas, Oeste Potiguar, Norte de Minas, Sul/Sudoeste de Minas, Campo das Vertentes, Oriental do Tocantins, Jequitinhonha, São José do Rio Preto, Sudoeste Paraense, Ribeirão Preto, Sudeste Mato-grossense, Norte Goiano, Sul Maranhense, Jaguaribe, Macro Metropolitana Paulista, Metropolitana de Belo Horizonte, Sudoeste Piauiense, Centro Norte Baiano, Araraquara, Borborema, Extremo Oeste Baiano, Centro-Sul Cearense, Vale do Paraíba Paulista, Nordeste Baiano, Noroeste Goiano, Centro Maranhense, Piracicaba, Noroeste de Minas, Metropolitana de São Paulo, Norte Piauiense, Distrito Federal, Agreste Pernambucano, Central Potiguar, Norte Cearense, Sertão Sergipano, Noroeste Cearense, Leste de Mato Grosso do Sul, Vale do Mucuri, Norte Mato-grossense, Centro Norte de Mato Grosso do Sul, Norte Maranhense



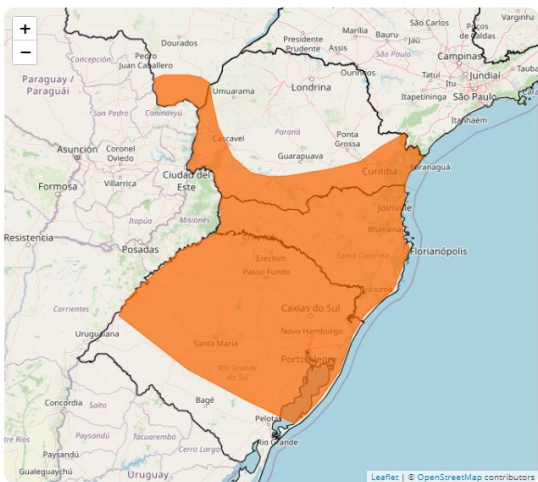
AVISO METEOROLÓGICO - ALERTA 19/09/2023

Alerta de Tempestade



Instituto Nacional de Meteorologia

MINISTÉRIO DA AGRICULTURA E PECUÁRIA



Aviso de: Tempestade

Grau de severidade: Perigo

Início: 19/09/2023 09h30min

Fim: 20/09/2023 10h00min

Riscos Potenciais:

INMET publica aviso iniciando em: 19/09/2023 09:30. Chuva entre 30 e 60 mm/h ou 50 e 100 mm/dia, ventos intensos (60-100 km/h), e queda de granizo. Risco de corte de energia elétrica, estragos em plantações, queda de árvores e de alagamentos.

Instruções:

- Em caso de rajadas de vento: (não se abrigue debaixo de árvores, pois há risco de queda e descargas elétricas e não estacione veículos próximos a torres de transmissão e placas de propaganda).
- Se possível, desligue aparelhos elétricos e quadro geral de energia.
- Obtenha mais informações junto à Defesa Civil (telefone 199) e ao Corpo de Bombeiros (telefone 193).

Municípios:

Abdon Batista - SC (4200051), Abelardo Luz - SC (4200101), Adrianópolis - PR (4100202), Agrolândia - SC (4200200), Agronômica - SC (4200309), Água Doce - SC (4200408), Água Santa - RS (4300059), Águas... **VEJA MAIS**

Áreas Afetadas:

Serrana, Oeste Catarinense, Metropolitana de Curitiba, Vale do Itajaí, Noroeste Rio-grandense, Grande Florianópolis, Centro Ocidental Rio-grandense, Sudoeste Rio-grandense, Metropolitana de Porto Alegre, Noroeste Paranaense, Sudoeste de Mato Grosso do Sul, Sudeste Rio-grandense, Sudoeste Paranaense, Nordeste Rio-grandense, Sudeste Paranaense, Norte Catarinense, Sul Catarinense, Centro Oriental Rio-grandense, Oeste Paranaense, Litoral Sul Paulista, Centro-Sul Paranaense, Itapetininga, Centro Oriental Paranaense



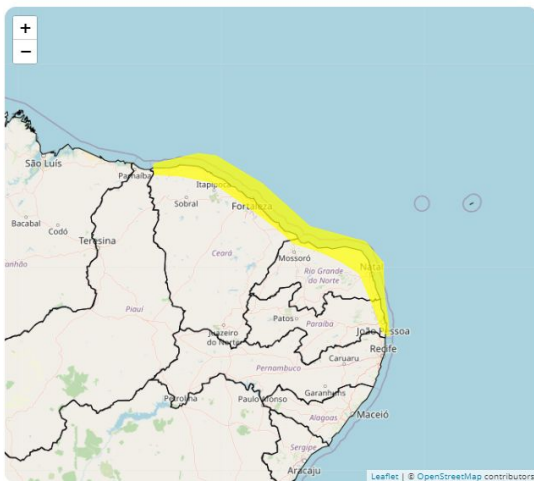
AVISO METEOROLÓGICO - ALERTA 19/09/2023

Alerta de Ventos Costeiros



Instituto Nacional de Meteorologia

MINISTÉRIO DA AGRICULTURA E PECUÁRIA



Aviso de: Ventos Costeiros

Grau de severidade: Perigo Potencial

Início: 18/09/2023 10h40min

Fim: 19/09/2023 10h00min

Riscos Potenciais:

INMET publica aviso iniciando em: 18/09/2023 10:40. Intensificação dos ventos nas regiões litorâneas, movimentando dunas de areia sobre construções na orla.

Instruções:

- Contate a Defesa Civil (telefone: 199).

Municípios:

Acaraú - CE (2300200), Alhandra - PB (2500601), Amontada - CE (2300754), Aquiraz - CE (2301000), Aracati - CE (2301109), Areia Branca - RN (2401107), Arês - RN (2401206), Baía da Traição - PB (2501401)... **VEJA MAIS**

Áreas Afetadas:

Noroeste Cearense, Mata Paraibana, Norte Cearense, Metropolitana de Fortaleza, Jaguaribe, Oeste Potiguar, Leste Potiguar, Agreste Potiguar, Central Potiguar



AVISO METEOROLÓGICO - LEGENDAS



Perigo Potencial. Situação meteorológica potencialmente perigosa. Cuidado na prática de atividades sujeitas a riscos de caráter meteorológico. Mantenha-se informado sobre as condições meteorológicas previstas e não corra risco desnecessário.



Perigo. Situação meteorológica perigosa. Mantenha-se muito vigilante e informe-se regularmente sobre as condições meteorológicas previstas. Inteira-se sobre os riscos que possam ser inevitáveis. Siga os conselhos das autoridades.



Grande Perigo. Situação meteorológica de grande perigo. Estão previstos fenômenos meteorológicos de intensidade excepcional. Grande probabilidade de ocorrência de grandes danos e acidentes, com riscos para a integridade física ou mesmo à vida humana. Mantenha-se informado sobre as condições meteorológicas previstas e os possíveis riscos. Siga as instruções e conselhos das autoridades em todas as circunstâncias e prepare-se para medidas de emergência.



Ventos Costeiros



Geadas



Ressaca



Estiagem



Onda de Frio



Seca



Tornados



Incêndios



Tempestade de Raios



Baixa Umidade



Granizo



Neve



Chuvas Intensas



Declínio de Temperatura



Vendaval



Acumulado de Chuva



Onda de Calor



Tempestade



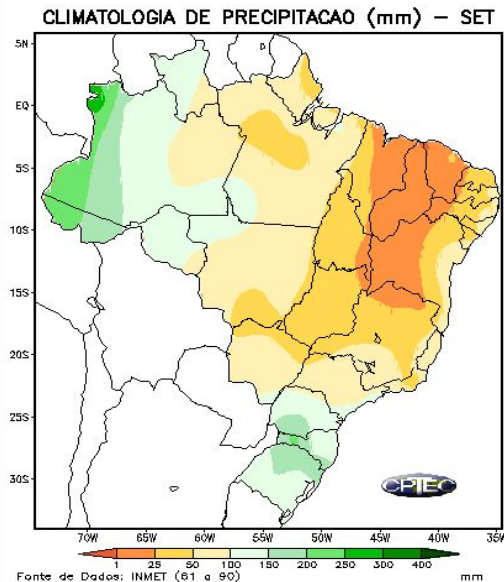
Friagem



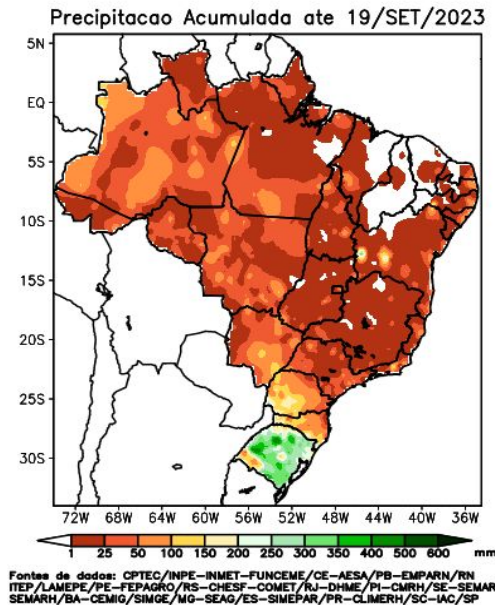
PRECIPITAÇÃO • 19 DE SETEMBRO DE 2023



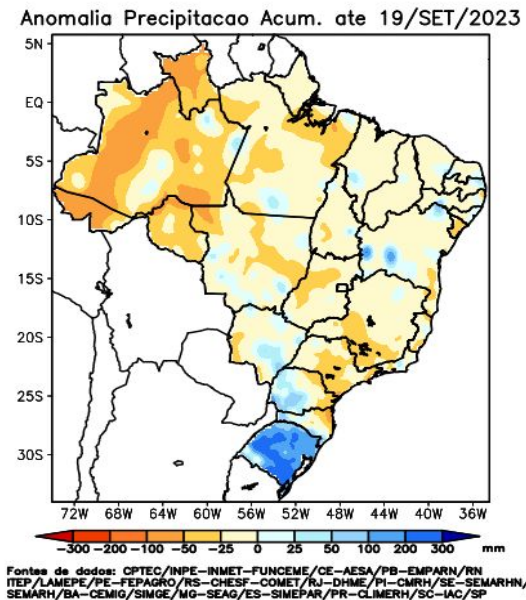
MÉDIA



CONDIÇÃO OBSERVADA



ANOMALIA OBSERVADA





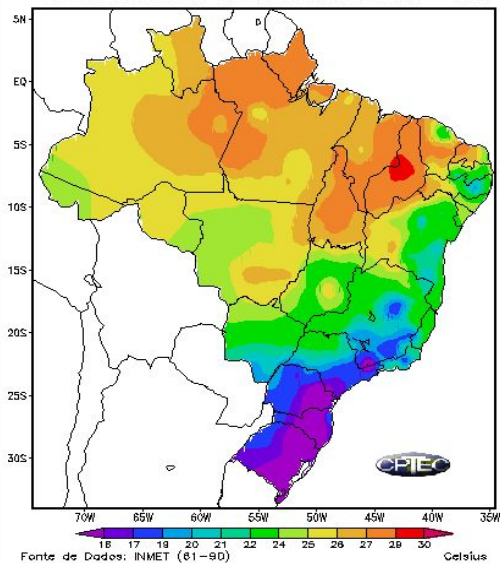
TEMPERATURA • 19 DE SETEMBRO DE 2023

MÉDIA

CONDIÇÃO OBSERVADA

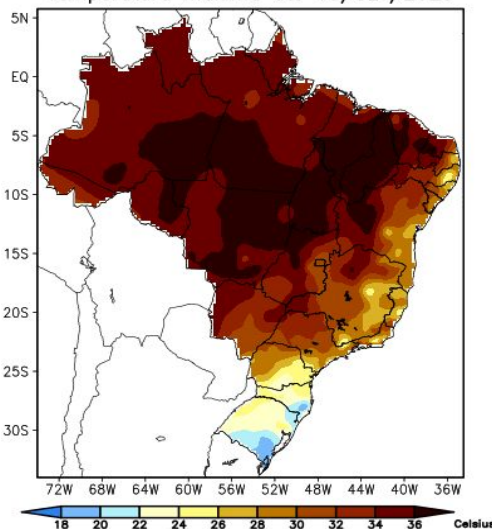
ANOMALIA OBSERVADA

CLIMATOLOGIA DE TEMPERATURA MEDIA – SET



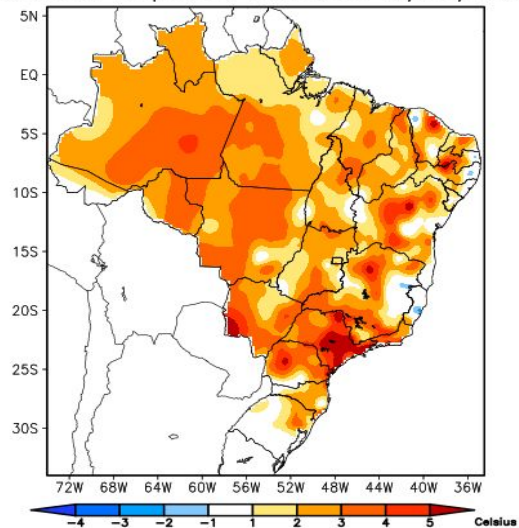
Fonte de Dados: INMET (61-90) Celsius

Temperatura maxima ate 19/SET/2023



Fonte de dados: CPTEC/INPE-INMET-FUNCEME/CE-AESA/PB-EMPARN/RN
ITEP/LAMEPE/PE-FEPAGRO/RS-CHESF-COMET/RJ-DHME/PI-CMRH/SE-SEMARHN/A
SEMARH/BA-CEMIG/SIMGE/MG-SEAG/ES-SIMEPAR/PR-CLIMERH/SC-IAC/SP

Anomalia Temperatura Maxima ate 19/SET/2023



Fonte de dados: CPTEC/INPE-INMET-FUNCEME/CE-AESA/PB-EMPARN/RN
ITEP/LAMEPE/PE-FEPAGRO/RS-CHESF-COMET/RJ-DHME/PI-CMRH/SE-SEMARHN/A
SEMARH/BA-CEMIG/SIMGE/MG-SEAG/ES-SIMEPAR/PR-CLIMERH/SC-IAC/SP

Fonte: <https://clima1.cptec.inpe.br/monitoramentobrasil/pt>



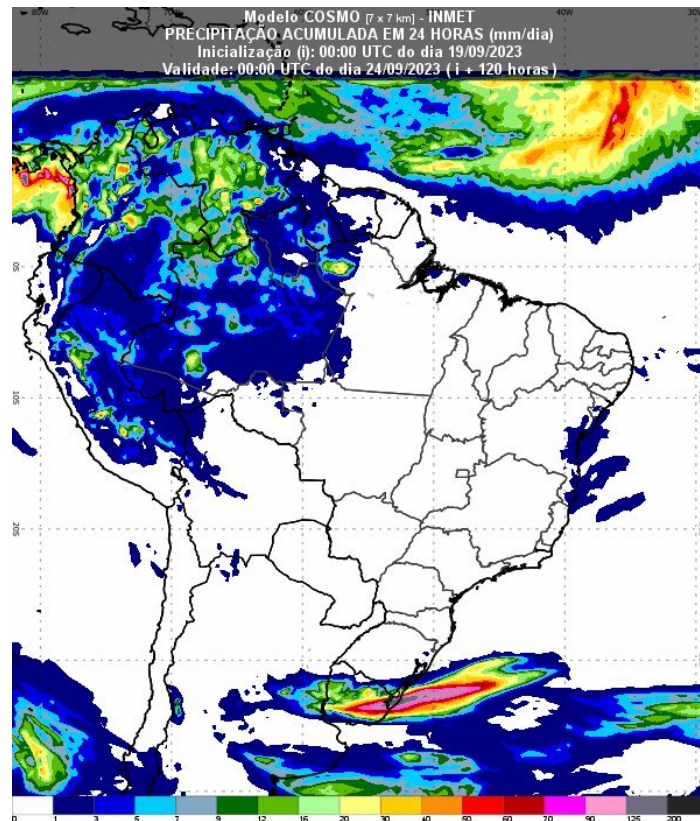
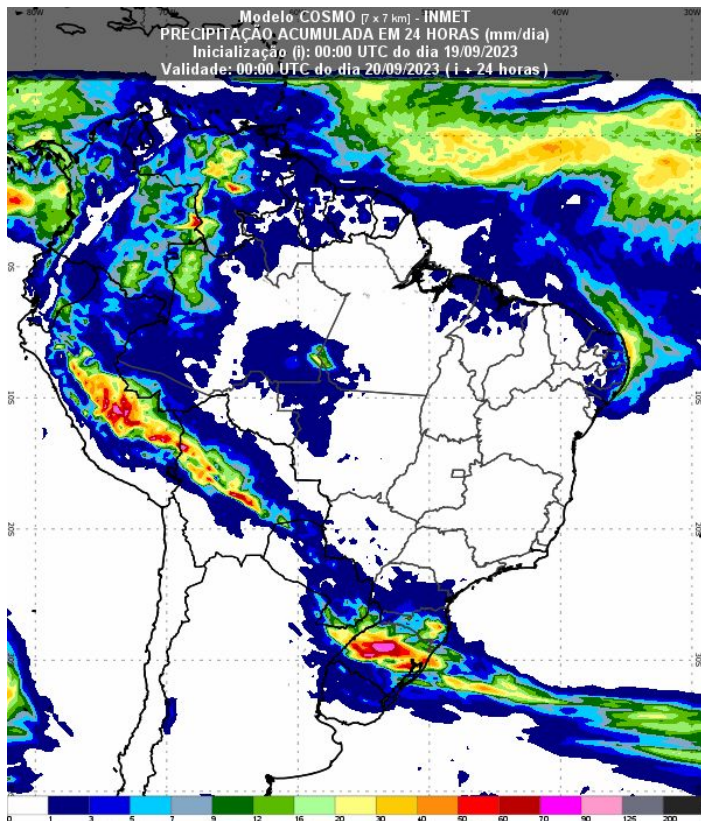


2. Briefing Meteorológico - Previsão



PREVISÃO DA PRECIPITAÇÃO ACUMULADA (19/09 A 24/09/2023)

A previsão de chuva acumulada entre os dias 19 de setembro a 24 de setembro, de acordo com os modelos numéricos do INMET.



Fonte: Disponível em <https://vime.inmet.gov.br/AS>

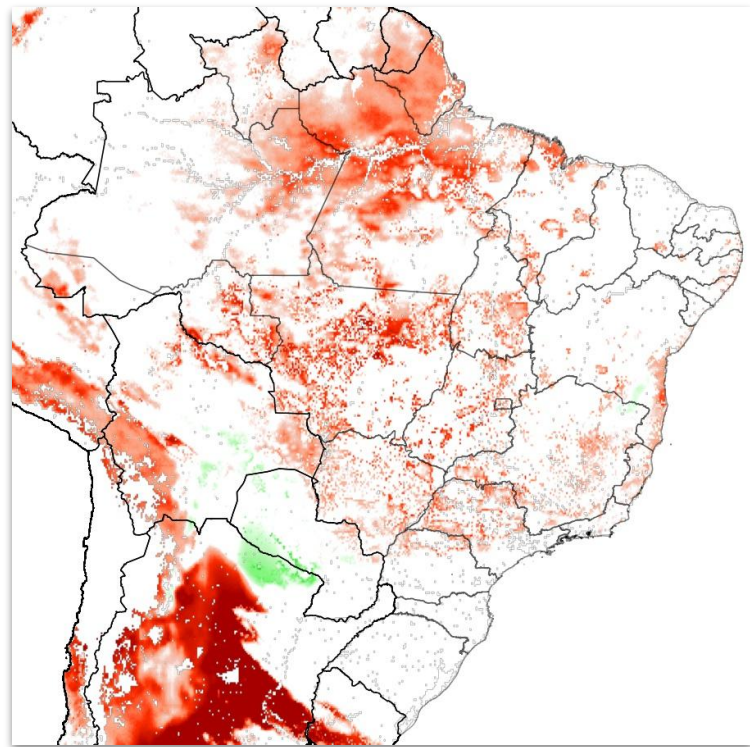
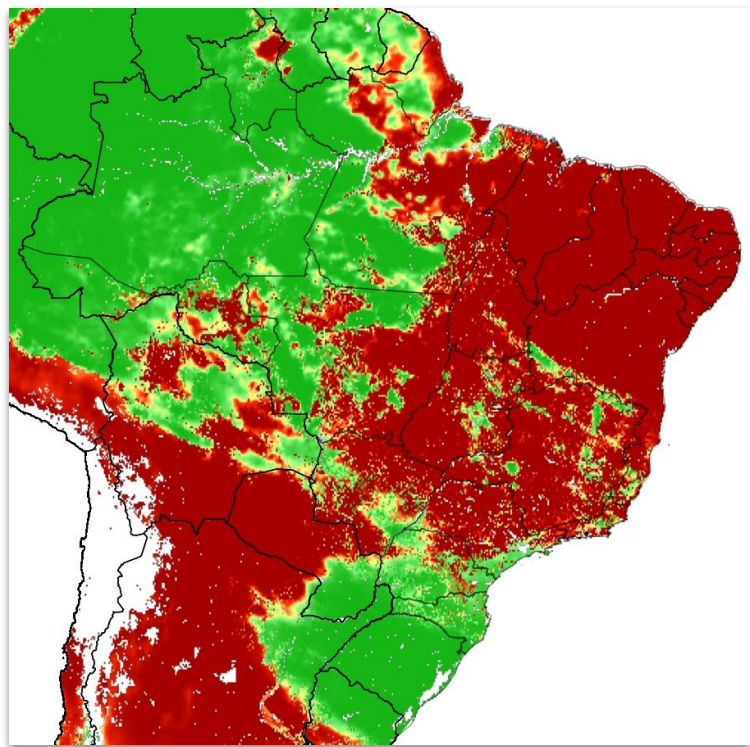


CIMAN




RISCO DE FOGO - SETEMBRO

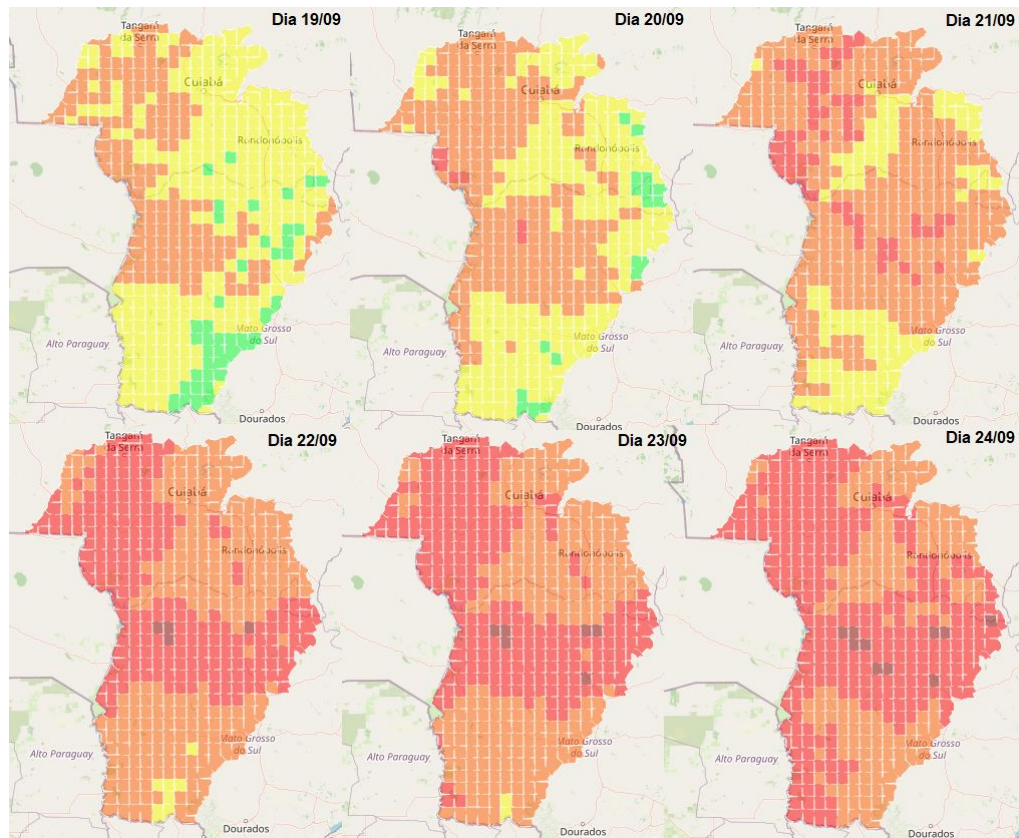
Tendências para próxima semana





PREVISÃO PERIGO DE FOGO - BACIA DO ALTO PARAGUAI

Previsão do perigo de fogo dos dias 19/09/2023 a 24/09/2023.



- LEGENDA:**
- Baixo
 - Moderado
 - Alto
 - Muito alto
 - Extremo

Fonte: <https://alarmes.lasa.ufrj.br/>



PREVISÃO PERIGO DE FOGO - BACIA DO ALTO PARAGUAI

Perigo meteorológico de fogo em cada município:

Municípios	19/09	20/09	21/09	22/09	23/09	24/09
Acorizal - MT	Moderado	Alto	Alto	Alto	Alto	Alto
Alcinópolis - MS	Moderado	Moderado	Alto	Muito Alto	Muito Alto	Muito Alto
Alto Araguaia - MT	Moderado	Moderado	Alto	Muito Alto	Muito Alto	Extremo
Alto Garças - MT	Moderado	Moderado	Alto	Alto	Alto	Muito Alto
Alto Paraguai - MT	Alto	Alto	Muito Alto	Muito Alto	Muito Alto	Muito Alto
Alto Taquari - MT	Moderado	Baixo	Alto	Muito Alto	Muito Alto	Muito Alto
Anastácio - MS	Baixo	Moderado	Moderado	Alto	Alto	Alto
Antônio João - MS	Moderado	Moderado	Moderado	Alto	Alto	Alto
Aquidauana - MS	Moderado	Alto	Alto	Muito Alto	Muito Alto	Muito Alto
Araputanga - MT	Alto	Moderado	Alto	Muito Alto	Muito Alto	Muito Alto
Bandeirantes - MS	Moderado	Alto	Alto	Alto	Alto	Muito Alto
Barra do Bugres - MT	Alto	Alto	Muito Alto	Muito Alto	Muito Alto	Muito Alto
Barão de Melgaço - MT	Moderado	Moderado	Moderado	Alto	Alto	Alto
Bela Vista - MS	Baixo	Baixo	Moderado	Alto	Alto	Alto
Bodoquena - MS	Moderado	Moderado	Moderado	Alto	Alto	Alto
Bonito - MS	Moderado	Moderado	Alto	Alto	Alto	Muito Alto
Camapuã - MS	Moderado	Moderado	Alto	Muito Alto	Muito Alto	Muito Alto
Campo Grande - MS	Baixo	Moderado	Alto	Alto	Alto	Alto
Campo Verde - MT	Moderado	Moderado	Alto	Alto	Muito Alto	Muito Alto
Caracol - MS	Moderado	Moderado	Moderado	Alto	Alto	Muito Alto
Chapada dos Guimarães - MT	Moderado	Moderado	Alto	Alto	Alto	Alto
Corguinho - MS	Alto	Alto	Alto	Muito Alto	Muito Alto	Muito Alto
Corumbá - MS	Alto	Alto	Alto	Muito Alto	Muito Alto	Muito Alto
Costa Rica - MS	Alto	Moderado	Alto	Muito Alto	Muito Alto	Muito Alto
Coxim - MS	Moderado	Alto	Muito Alto	Muito Alto	Extremo	Extremo
Cuiabá - MT	Moderado	Alto	Alto	Alto	Alto	Muito Alto
Cáceres - MT	Alto	Alto	Muito Alto	Muito Alto	Muito Alto	Muito Alto

Fonte: <https://alarmes.lasa.ufrj.br/>



PREVISÃO PERIGO DE FOGO - BACIA DO ALTO PARAGUAI

	19/09	20/09	21/09	22/09	23/09	24/09
Denise - MT	Moderado	Alto	Muito Alto	Muito Alto	Muito Alto	Muito Alto
Diamantino - MT	Alto	Alto	Alto	Alto	Muito Alto	Muito Alto
Dois Irmãos do Buriti - MS	Moderado	Moderado	Alto	Alto	Alto	Alto
Dom Aquino - MT	Moderado	Moderado	Alto	Alto	Alto	Alto
Figueirão - MS	Moderado	Moderado	Alto	Muito Alto	Muito Alto	Muito Alto
Figueirópolis D'Oeste - MT	Alto	Moderado	Alto	Alto	Alto	Muito Alto
Glória D'Oeste - MT	Alto	Alto	Alto	Muito Alto	Muito Alto	Muito Alto
Guia Lopes da Laguna - MS	Baixo	Moderado	Moderado	Alto	Alto	Alto
Guiratinga - MT	Moderado	Moderado	Alto	Alto	Alto	Alto
Indiavaí - MT	Moderado	Moderado	Alto	Alto	Alto	Alto
Itiquira - MT	Moderado	Moderado	Alto	Alto	Alto	Muito Alto
Jaciara - MT	Moderado	Alto	Alto	Alto	Alto	Muito Alto
Jangada - MT	Moderado	Alto	Alto	Alto	Alto	Alto
Jaraguari - MS	Baixo	Moderado	Alto	Alto	Alto	Muito Alto
Jardim - MS	Moderado	Moderado	Moderado	Moderado	Alto	Alto
Jauru - MT	Alto	Moderado	Alto	Muito Alto	Muito Alto	Muito Alto
Juscimeira - MT	Moderado	Moderado	Alto	Alto	Alto	Muito Alto
Lambari D'Oeste - MT	Alto	Alto	Muito Alto	Muito Alto	Muito Alto	Muito Alto
Maracaju - MS	Baixo	Moderado	Moderado	Alto	Alto	Alto
Miranda - MS	Moderado	Moderado	Alto	Alto	Alto	Alto
Mirassol d'Oeste - MT	Moderado	Alto	Alto	Muito Alto	Muito Alto	Muito Alto
Nioaque - MS	Baixo	Moderado	Moderado	Alto	Alto	Alto
Nobres - MT	Moderado	Moderado	Alto	Alto	Alto	Alto
Nortelândia - MT	Moderado	Alto	Muito Alto	Muito Alto	Muito Alto	Muito Alto
Nossa Senhora do Livramento - MT	Alto	Alto	Muito Alto	Muito Alto	Muito Alto	Muito Alto
Nova Brasilândia - MT	Moderado	Moderado	Alto	Alto	Alto	Alto
Nova Marilândia - MT	Alto	Alto	Alto	Muito Alto	Muito Alto	Muito Alto
Nova Olímpia - MT	Alto	Alto	Muito Alto	Muito Alto	Muito Alto	Muito Alto



PREVISÃO PERIGO DE FOGO - BACIA DO ALTO PARAGUAI

	19/09	20/09	21/09	22/09	23/09	24/09
Pedra Preta - MT	Moderado	Moderado	Alto	Alto	Alto	Muito Alto
Pedro Gomes - MS	Moderado	Moderado	Alto	Muito Alto	Muito Alto	Muito Alto
Poconé - MT	Alto	Alto	Alto	Muito Alto	Muito Alto	Muito Alto
Ponta Porã - MS	Moderado	Moderado	Moderado	Alto	Alto	Alto
Porto Esperidião - MT	Alto	Alto	Alto	Muito Alto	Muito Alto	Muito Alto
Porto Estrela - MT	Alto	Alto	Muito Alto	Muito Alto	Muito Alto	Muito Alto
Porto Murinho - MS	Moderado	Moderado	Alto	Alto	Alto	Muito Alto
Poxoréu - MT	Moderado	Moderado	Moderado	Alto	Alto	Alto
Reserva do Cabaçal - MT	Moderado	Alto	Alto	Alto	Alto	Muito Alto
Rio Branco - MT	Alto	Alto	Muito Alto	Muito Alto	Muito Alto	Muito Alto
Rio Negro - MS	Alto	Alto	Muito Alto	Muito Alto	Extremo	Extremo
Rio Verde de Mato Grosso - MS	Alto	Alto	Muito Alto	Muito Alto	Muito Alto	Muito Alto
Rochedo - MS	Moderado	Moderado	Alto	Alto	Alto	Alto
Rondonópolis - MT	Moderado	Moderado	Alto	Alto	Alto	Muito Alto
Rosário Oeste - MT	Moderado	Moderado	Alto	Alto	Alto	Alto
Salto do Céu - MT	Alto	Alto	Muito Alto	Muito Alto	Muito Alto	Muito Alto
Santo Afonso - MT	Alto	Alto	Alto	Muito Alto	Muito Alto	Muito Alto
Santo Antônio do Leverger - MT	Moderado	Moderado	Alto	Alto	Alto	Alto
Sidrolândia - MS	Baixo	Moderado	Moderado	Alto	Alto	Alto
Sonora - MS	Moderado	Moderado	Moderado	Alto	Alto	Muito Alto
São Gabriel do Oeste - MS	Moderado	Moderado	Alto	Muito Alto	Muito Alto	Muito Alto
São José do Povo - MT	Moderado	Moderado	Alto	Alto	Alto	Alto
São José dos Quatro Marcos - MT	Alto	Alto	Alto	Muito Alto	Muito Alto	Muito Alto
Tangará da Serra - MT	Alto	Alto	Alto	Muito Alto	Muito Alto	Muito Alto
Terenos - MS	Moderado	Moderado	Alto	Alto	Alto	Alto
Vila Bela da Santíssima Trindade - MT	Alto	Alto	Alto	Muito Alto	Muito Alto	Muito Alto
Várzea Grande - MT	Moderado	Alto	Moderado	Alto	Alto	Alto

Fonte: <https://alarmes.lasa.ufrj.br/>



PREVISÃO PERIGO DE FOGO - BACIA DO ALTO PARAGUAI

Perigo meteorológico de fogo em cada Terra Indígena:

TIs	19/09	20/09	21/09	22/09	23/09	24/09
TI BURITI	Baixo	Moderado	Moderado	Alto	Alto	Alto
TI ESTIVADINHO	Alto	Moderado	Alto	Alto	Muito Alto	Muito Alto
TI FIGUEIRAS	Moderado	Moderado	Alto	Alto	Alto	Alto
TI JARUDORE	Moderado	Moderado	Moderado	Alto	Alto	Alto
TI KADIWÉU	Moderado	Moderado	Alto	Alto	Alto	Muito Alto
TI LALIMA	Baixo	Moderado	Moderado	Alto	Alto	Alto
TI LIMÃO VERDE	Moderado	Moderado	Alto	Alto	Alto	Alto
TI NIOAQUE	Baixo	Moderado	Moderado	Alto	Alto	Alto
TI NOSSA SENHORA DE FÁTIMA	Moderado	Moderado	Moderado	Alto	Alto	Alto
TI PERIGARA	Moderado	Moderado	Moderado	Alto	Alto	Alto
TI PIRAKUA	Baixo	Baixo	Moderado	Alto	Alto	Alto
TI RIO FORMOSO	Moderado	Alto	Alto	Muito Alto	Muito Alto	Muito Alto
TI TADARIMANA	Moderado	Moderado	Alto	Alto	Alto	Alto
TI TAUNAY/IPEGUE	Moderado	Moderado	Moderado	Alto	Alto	Alto
TI TEREZA CRISTINA	Moderado	Moderado	Alto	Alto	Muito Alto	Muito Alto
TI UMUTINA	Alto	Alto	Muito Alto	Muito Alto	Muito Alto	Muito Alto
TI ÑANDE RU MARANGATU	Moderado	Moderado	Moderado	Alto	Alto	Alto



PREVISÃO PERIGO DE FOGO - BACIA DO ALTO PARAGUAI

Perigo meteorológico de fogo em cada Unidade de Conservação:

UCs	19/09	20/09	21/09	22/09	23/09	24/09
APA BAÍA NEGRA	Alto	Alto	Alto	Muito Alto	Muito Alto	Muito Alto
APA DA CHAPADA DOS GUIMARÃES	Moderado	Moderado	Alto	Alto	Alto	Alto
APA DA SERRA DAS ARARAS	Alto	Alto	Muito Alto	Muito Alto	Muito Alto	Muito Alto
APA DAS CABECEIRAS DO RIO CUIABÁ	Moderado	Moderado	Alto	Alto	Alto	Alto
APA ESTRADA PARQUE DE PIRAPUTANGA	Moderado	Moderado	Alto	Alto	Alto	Alto
APA MUNICIPAL DO ARICÁ-AÇU	Moderado	Moderado	Moderado	Alto	Muito Alto	Muito Alto
APA NASCENTES DO RIO PARAGUAI	Alto	Alto	Muito Alto	Muito Alto	Muito Alto	Muito Alto
APA RIO CÊNICO ROTAS MONÇOEIRAS	Moderado	Moderado	Alto	Muito Alto	Muito Alto	Muito Alto
EE DA SERRA DAS ARARAS	Alto	Alto	Muito Alto	Muito Alto	Muito Alto	Muito Alto
MONA MUNICIPAL SERRA DO BOM JARDIM	Moderado	Moderado	Alto	Muito Alto	Muito Alto	Muito Alto
PARNA DA CHAPADA DOS GUIMARÃES	Moderado	Alto	Alto	Alto	Alto	Muito Alto
PARNA DA SERRA DA BODOQUENA	Moderado	Moderado	Moderado	Moderado	Alto	Alto
PE DAS NASCENTES DO RIO TAQUARI	Alto	Moderado	Alto	Muito Alto	Muito Alto	Extremo
PE DE ÁGUAS QUENTES	Moderado	Alto	Alto	Muito Alto	Muito Alto	Muito Alto
PE DO GUIRÁ	Alto	Muito Alto	Muito Alto	Muito Alto	Muito Alto	Muito Alto
PE DOM OSÓRIO STOFFEL	Moderado	Moderado	Alto	Alto	Alto	Muito Alto
PE ENCONTRO DAS ÁGUAS	Moderado	Moderado	Moderado	Alto	Alto	Alto
PE MASSAIRO OKAMURA	Moderado	Alto	Alto	Alto	Alto	Muito Alto
PE SERRA SANTA BÁRBARA	Alto	Alto	Alto	Muito Alto	Muito Alto	Muito Alto
PNM DE PIRAPUTANGAS	Alto	Alto	Alto	Muito Alto	Muito Alto	Muito Alto

	19/09	20/09	21/09	22/09	23/09	24/09
RPPN CABECEIRA DO PRATA	Moderado	Moderado	Moderado	Moderado	Alto	Alto
RPPN CACHOEIRAS DO SÃO BENTO	Moderado	Alto	Muito Alto	Extremo	Extremo	Extremo
RPPN DUAS PEDRAS	Moderado	Alto	Alto	Alto	Alto	Muito Alto
RPPN ESTÂNCIA CAIMAN	Moderado	Moderado	Alto	Alto	Alto	Alto
RPPN FAZENDA LAGEADO	Moderado	Moderado	Alto	Alto	Alto	Alto
RPPN FAZENDA LAGOA	Alto	Baixo	Moderado	Muito Alto	Muito Alto	Muito Alto
RPPN FAZENDA SÃO GERALDO	Moderado	Moderado	Alto	Alto	Alto	Muito Alto
RPPN FAZENDA SÃO PEDRO DA BARRA	Moderado	Moderado	Moderado	Alto	Alto	Alto
RPPN Fazenda Margarida	Moderado	Moderado	Moderado	Alto	Alto	Alto
RPPN Hotel Mirante	Moderado	Alto	Alto	Alto	Muito Alto	Muito Alto
RPPN JUBRAN	Moderado	Alto	Muito Alto	Muito Alto	Muito Alto	Muito Alto
RPPN PIONEIRA DO RIO PIQUIRI	Moderado	Alto	Alto	Alto	Alto	Muito Alto
RPPN POLEIRO GRANDE	Moderado	Moderado	Alto	Alto	Alto	Alto
RPPN PORTAL DO PANTANAL I	Moderado	Moderado	Moderado	Alto	Alto	Alto
RPPN RANCHO TUCANO	Moderado	Moderado	Alto	Alto	Alto	Muito Alto
RPPN RESERVA ECOLÓGICA VALE DO BUGIO	Moderado	Moderado	Alto	Alto	Alto	Alto
RPPN SANTA CECÍLIA II	Moderado	Alto	Alto	Muito Alto	Muito Alto	Muito Alto
RPPN SESC PANTANAL	Moderado	Moderado	Muito Alto	Muito Alto	Muito Alto	Muito Alto
RPPN XODÓ DO VÔ RUY	Baixo	Moderado	Moderado	Alto	Alto	Alto



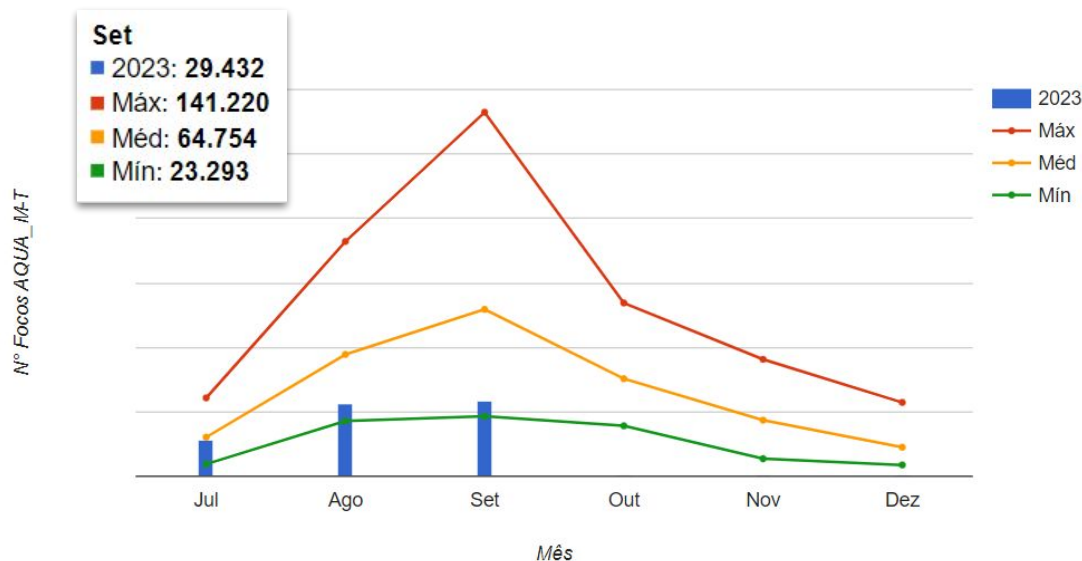
3. CONDIÇÕES REGISTRADAS DE FOGO ATIVO NA VEGETAÇÃO



COMPORTAMENTO TEMPORAL DOS FOCOS DE FOGO ATIVO - BRASIL

Comparação das quantidades totais de focos no Brasil comparada mensalmente com valores históricos de mínimo, média e máximo do período 1998-2023.

Comparativo 2º semestre do país: **Brasil**



Comparativo dos dados do segundo semestre do ano corrente com os valores médios, no período de 1998 até 18/Ago.

Fonte: Compilado a partir dos dados disponíveis em http://terrabrasilis.dpi.inpe.br/queimadas/situacao-atual/estatisticas/estatisticas_paises/

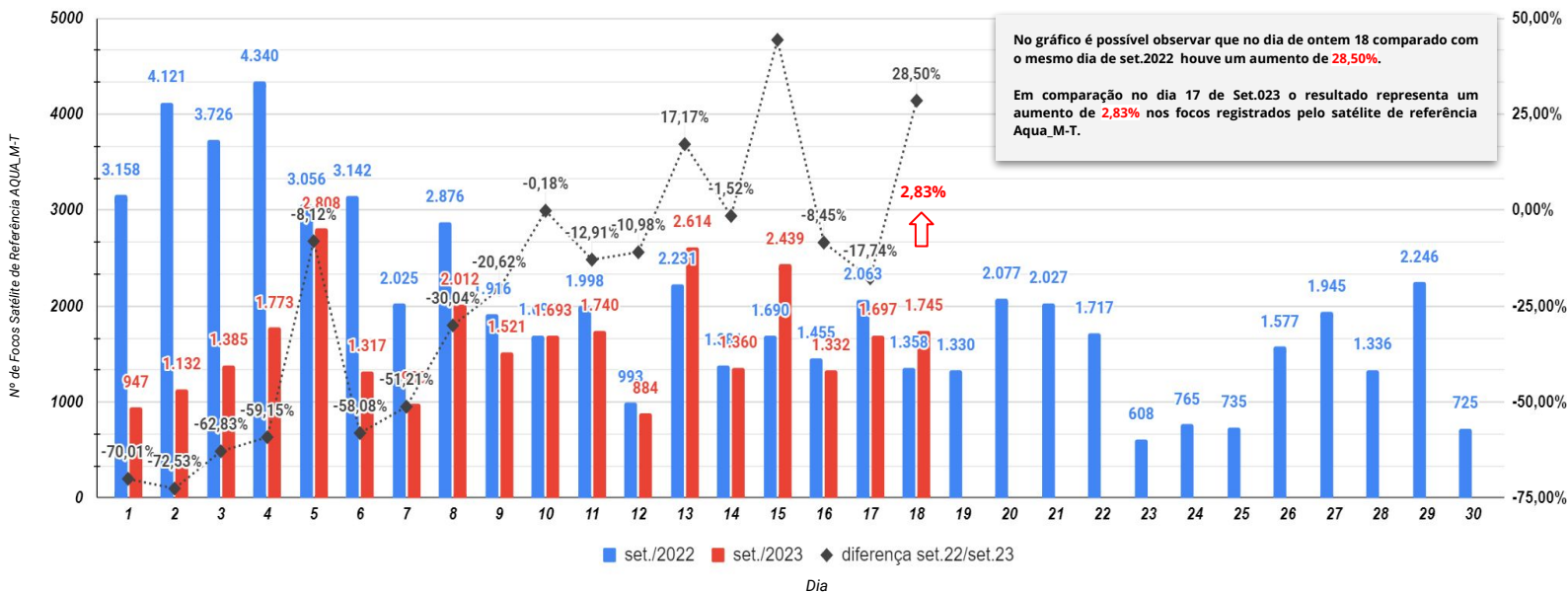




COMPORTAMENTO TEMPORAL DOS FOCOS DE FOGO ATIVO - BRASIL

Quantidades totais de focos no Brasil comparada dia a dia no mês de Setembro de 2022 e 2023.

Comparação do total de focos ativos detectados dia a dia pelo satélite de referência



Fonte: Compilado a partir dos dados disponíveis em http://terrabrasilis.dpi.inpe.br/queimadas/situacao-atual/estatisticas/estatisticas_paises/

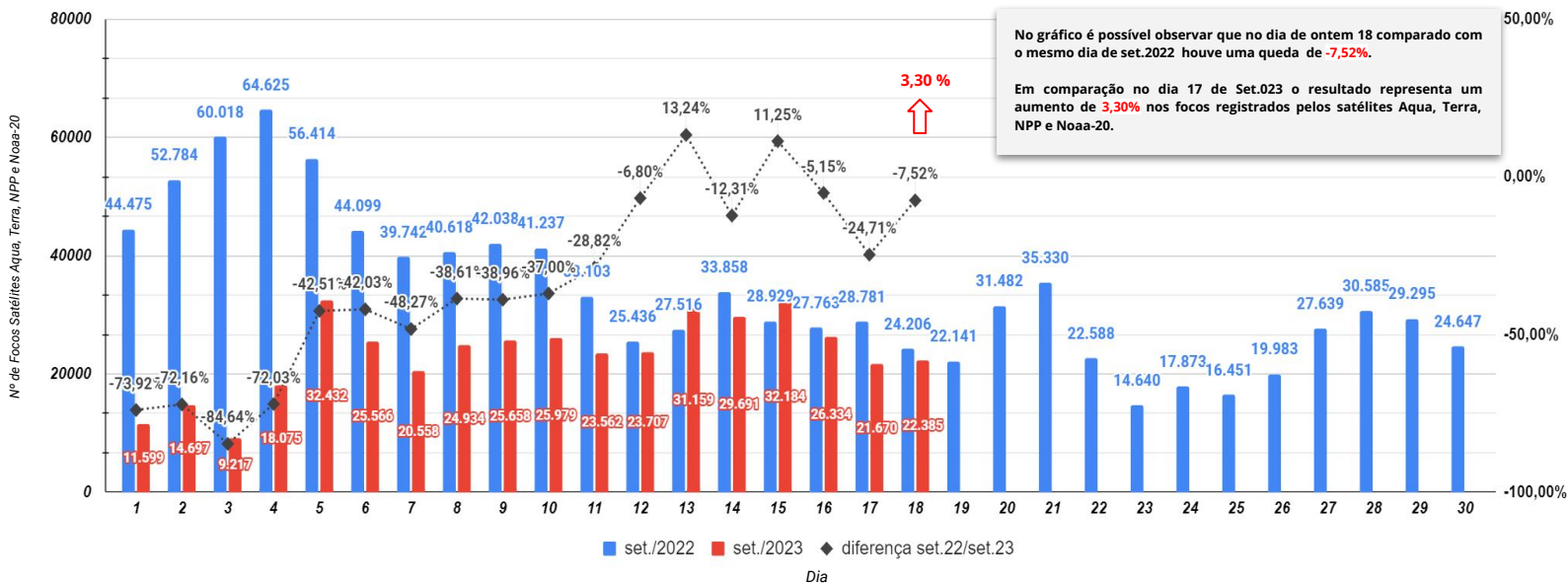




COMPORTAMENTO TEMPORAL DOS FOCOS DE FOGO ATIVO - BRASIL

Quantidades totais de focos no Brasil comparada dia a dia no mês de Setembro de 2022 e 2023.

Comparação do total de focos ativos detectados dia a dia pelos satélites Aqua, Terra, NPP e Noaa-20



Fonte: Compilado a partir dos dados disponíveis em http://terrabrasilis.dpi.inpe.br/queimadas/situacao-atual/estatisticas/estatisticas_paises/



SITUAÇÃO ATUAL DOS FOCOS ATIVOS - BRASIL

Situação Atual: Período 18/09/2023 - Satélites Aqua, Terra, Noaa-20 e NPP



Densidade de focos de calor no período de 18/09/2023 (Dentro de áreas Federais)



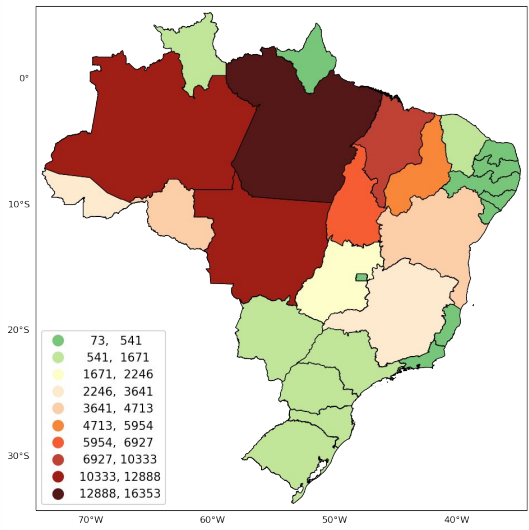


SITUAÇÃO ATUAL DOS ESTADOS DO BRASIL

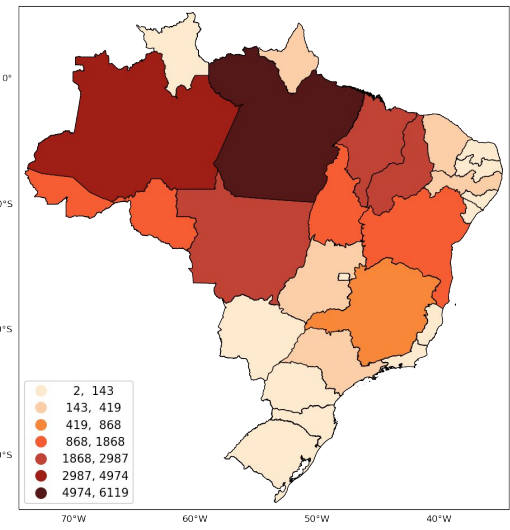
Número de focos detectados pelo satélite de referência entre 01/01 a 18/09 de 2023.



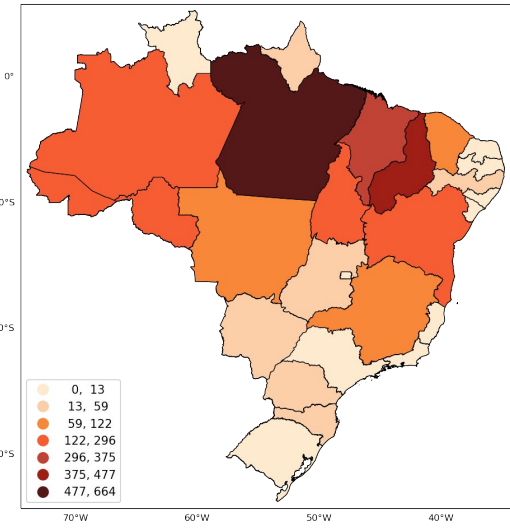
Anual



Mensal



48 horas



Fonte: Compilado a partir dos dados disponíveis em http://terrabilis.dpi.inpe.br/queimadas/situacao-atual/estatisticas/estatisticas_paises/

A green-tinted photograph of a satellite dish antenna. In the foreground, the silhouette of a person is visible, holding a horizontal pole. The background shows the large, curved surface of the satellite dish and its supporting structure against a sky with clouds.

4. Situação nas Áreas de Interesse

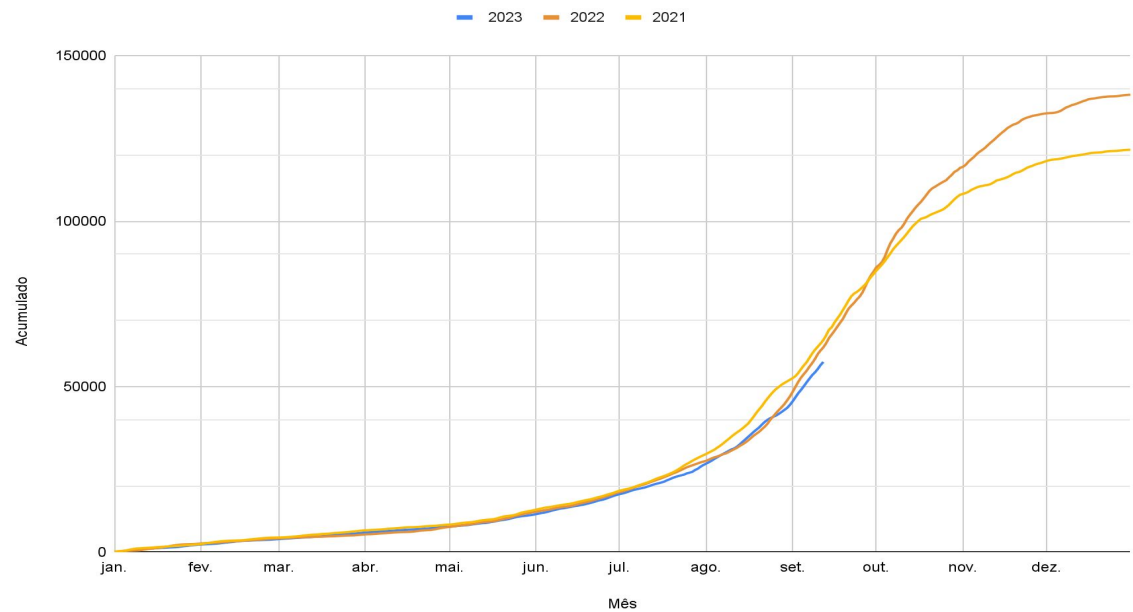


CIMAN

EVENTOS DE FOGO EM ÁREAS DE INTERESSE - Cenário Brasil



Figura 01 Número de eventos de fogo acumulado no Brasil.



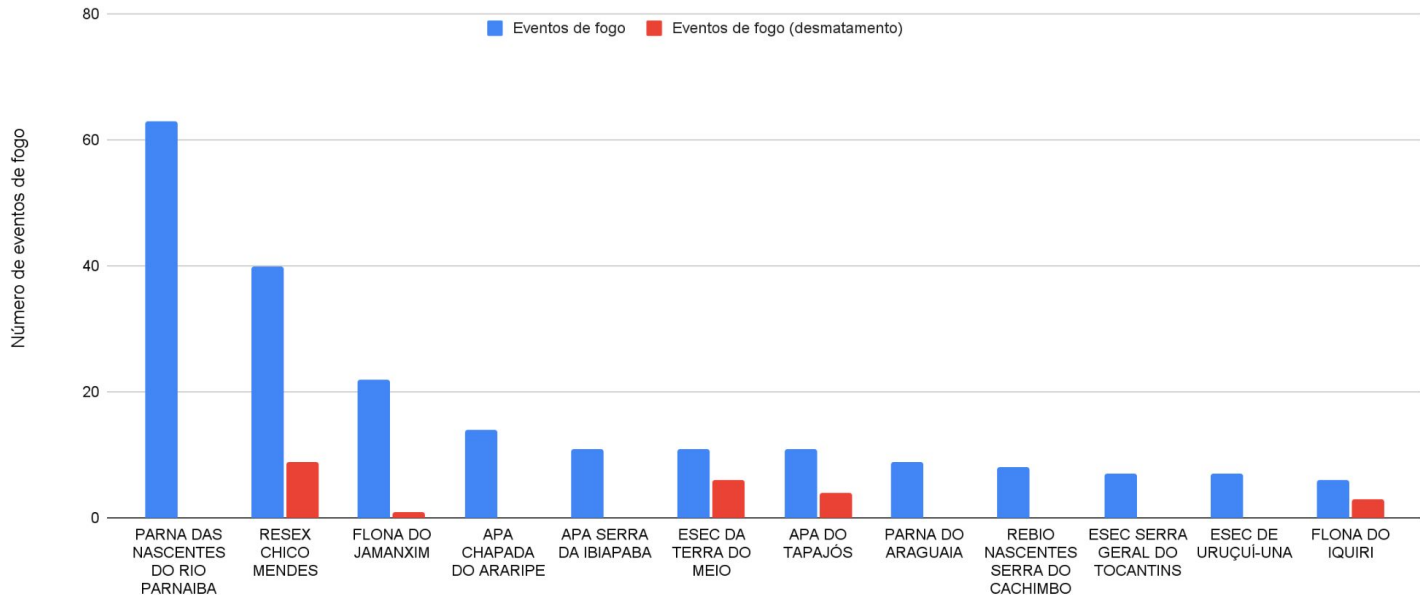
745 novos eventos ativos nas últimas 24 horas.

Fonte: https://panorama.sipam.gov.br/painel-do-fogo/painel_indicadores.html



EVENTOS DE FOGO EM ÁREAS DE INTERESSE - UNIDADES DE CONSERVAÇÃO

Figura 02 Número de eventos de fogo em Unidades de Conservação no período de 12 a 18 de setembro de 2023

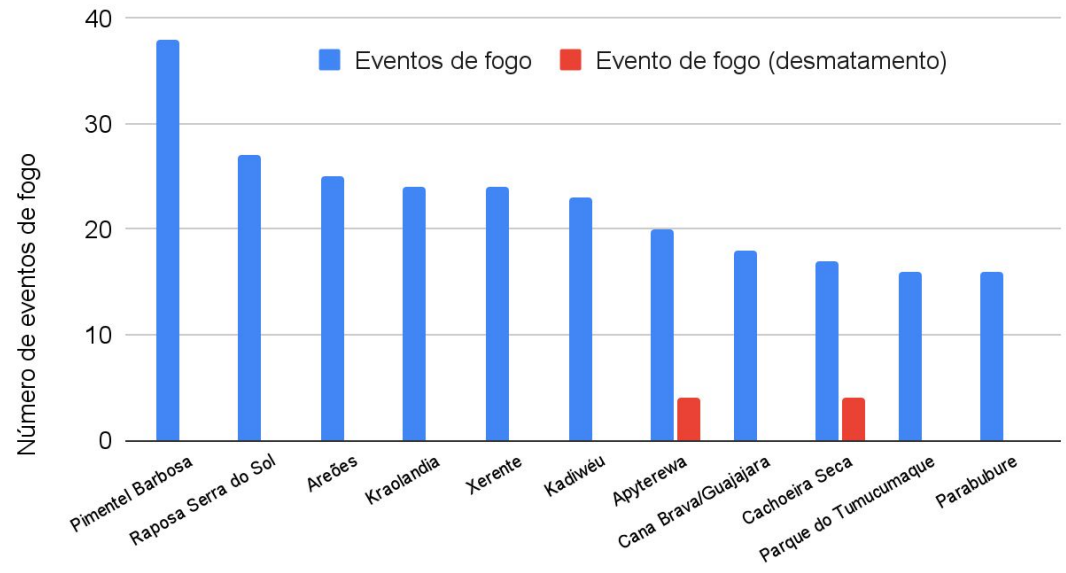


Fonte: https://panorama.sipam.gov.br/painel-do-fogo/painel_indicadores.html



EVENTOS DE FOGO EM ÁREAS DE INTERESSE - TERRAS INDÍGENAS

Figura 03 Número de eventos de fogo em Terras Indígenas no período de 12 a 18 de setembro de 2023.



Eventos de fogo vinculado ao desmatamento em TI

Cachoeira Seca	4
Apyterewa	4
Trincheira Bacaja	3
Sete de Setembro	2
Kayapó	2
Menkragnoti	2
Deni	2
Baú	2
Kayabi	1

Fonte: https://panorama.sipam.gov.br/painel-do-fogo/painel_indicadores.html



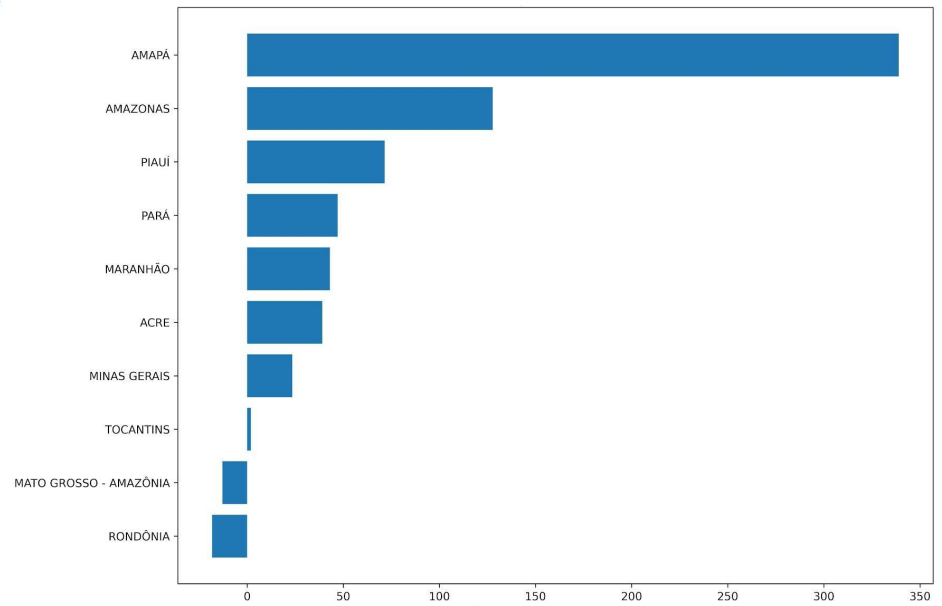


ÁREA QUEIMADA NAS ÁREAS DE INTERESSE - ESTADOS, MUNICÍCIOS, UCs e TIs

Figura 04 TOP 10 UFs com maior aumento % de área queimada de 01/01/2023 até 18/09/2023 em relação à “mediana” histórica [2012-2022] (Amazônia, Cerrado e Pantanal)



TOP 10 UFs aumento da área queimada % até o dia 2023-09-18



*Só mapeia áreas > 25ha

Aumento % em relação à mediana

Fonte: <https://alarmes.lasa.ufrj.br/>

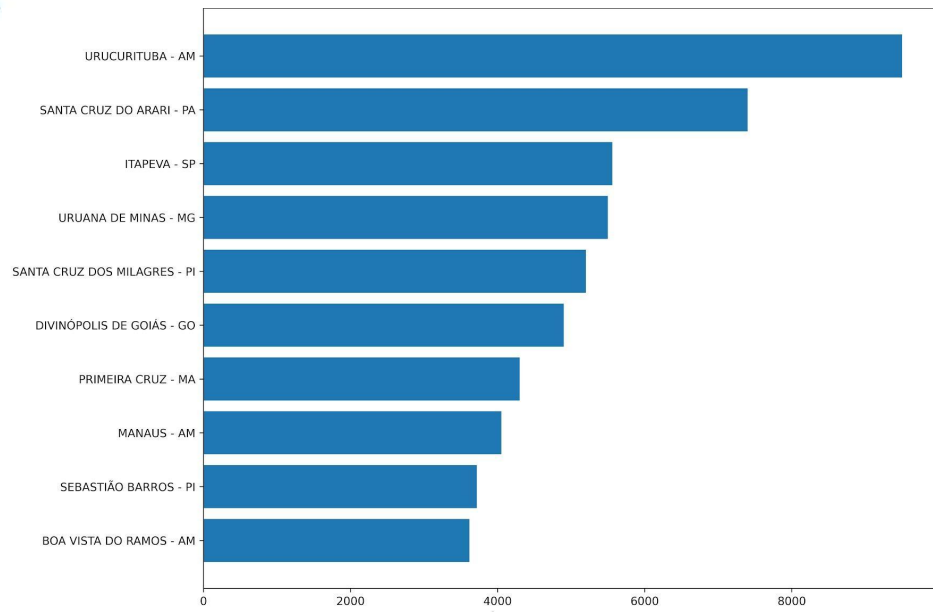


ÁREA QUEIMADA NAS ÁREAS DE INTERESSE - ESTADOS, MUNICÍPIOS, UCs e TIs

Figura 05 TOP 10 MNs com maior aumento % de área queimada de 01/01/2023 até 18/09/2023 em relação à “mediana” histórica [2012-2022] (Amazônia, Cerrado e Pantanal)



TOP 10 MNs aumento da área queimada % até o dia 2023-09-18



*Só mapeia áreas > 25ha

Aumento % em relação à mediana

Fonte: <https://alarmes.lasa.ufpa.br/>





ÁREA QUEIMADA NAS ÁREAS DE INTERESSE - ESTADOS, MUNICÍPIOS, UCs e TIs

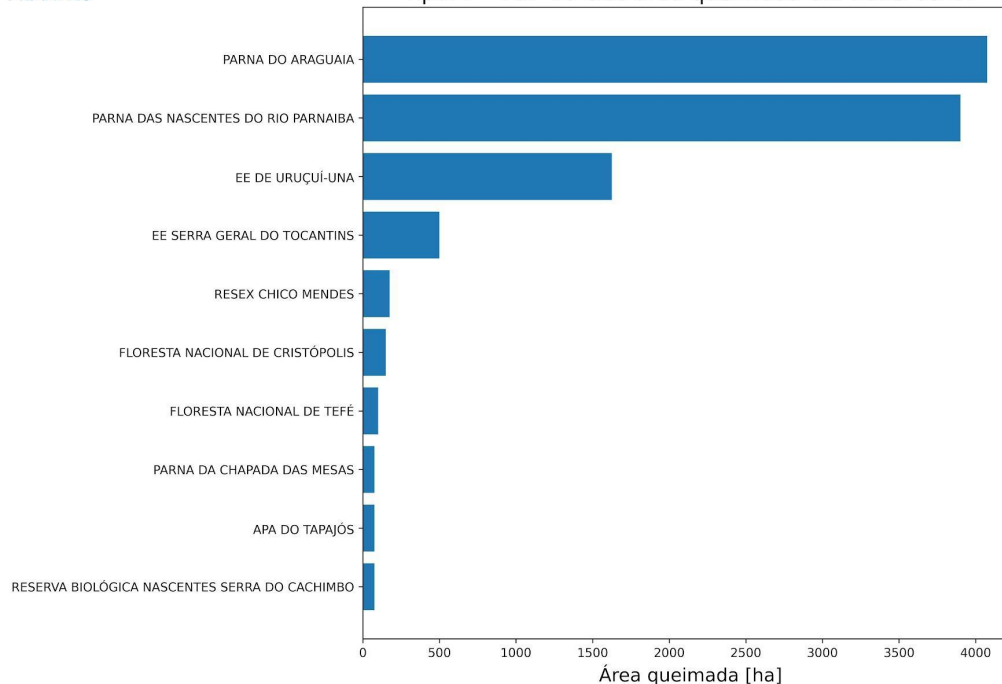
Figura 06 TOP 10 UCs Federais com mais área queimada em 18/09/2023. (Amazônia, Cerrado e Pantanal)



Gerado em 2023-09-18 08:03



Tipo: F - TOP 10 UCs área queimada em 2023-09-17



*Só mapeia áreas > 25ha





ÁREA QUEIMADA NAS ÁREAS DE INTERESSE - ESTADOS, MUNICÍPIOS, UCs e TIs

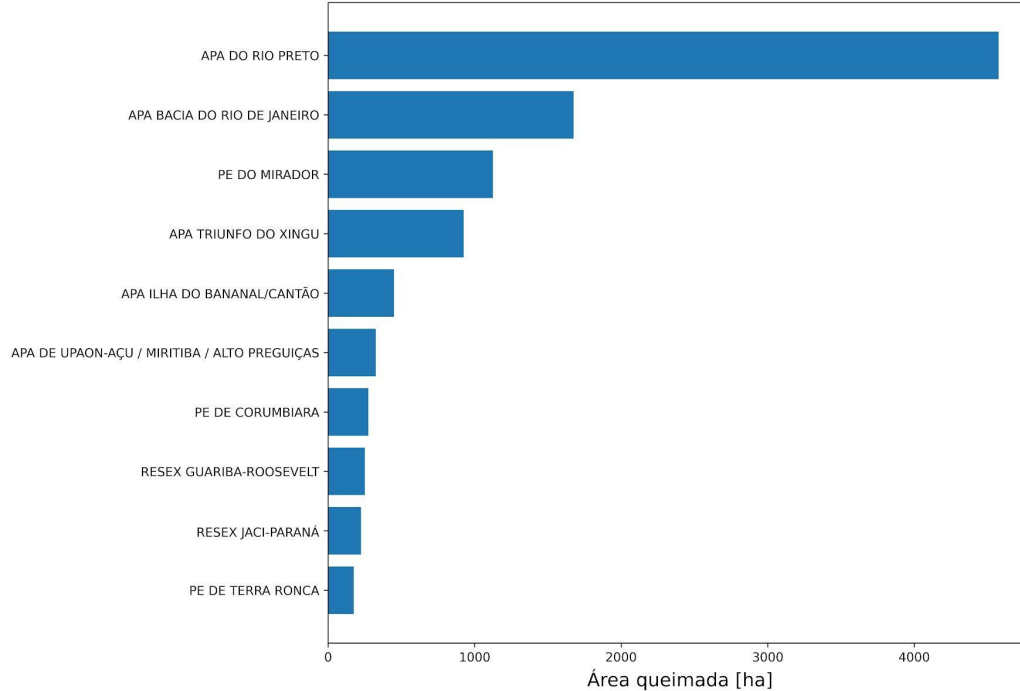
Figura 07 TOP 10 UCs Estaduais com mais área queimada em 18/09/2023. (Amazônia, Cerrado e Pantanal)



Gerado em 2023-09-18 08:03



Tipo: E - TOP 10 UCs área queimada em 2023-09-17

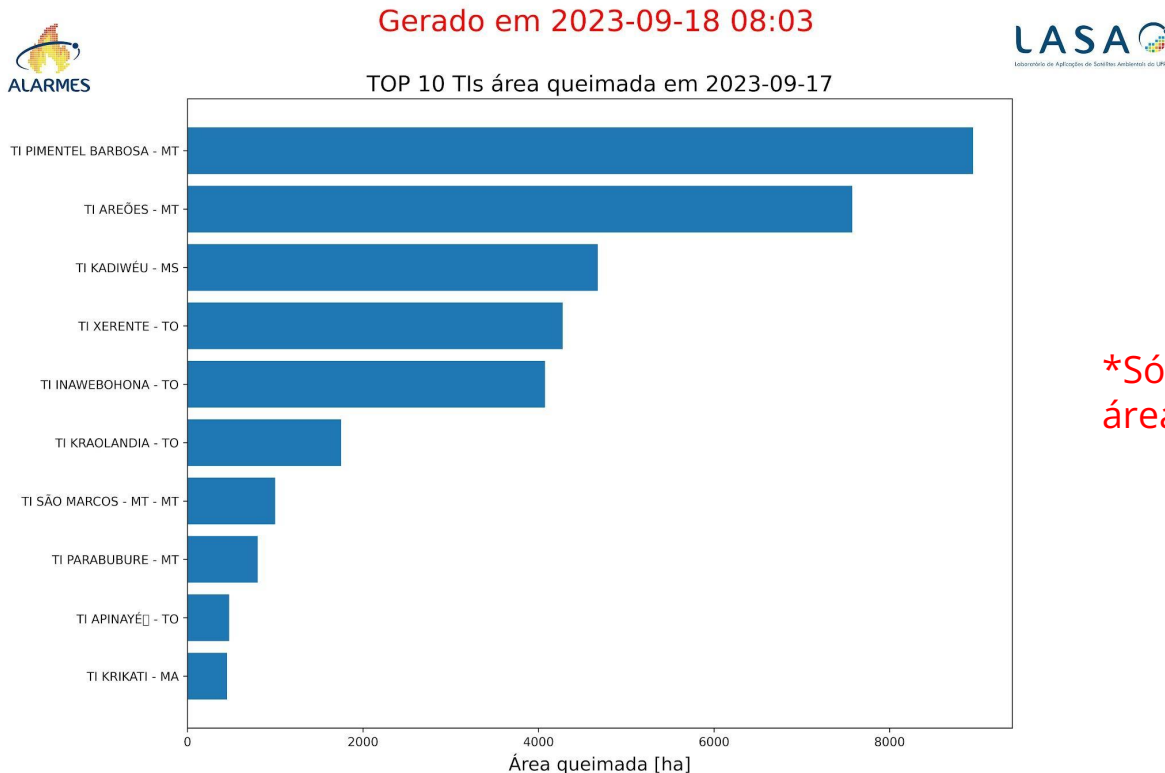


*Só mapeia áreas > 25ha



ÁREA QUEIMADA NAS ÁREAS DE INTERESSE - ESTADOS, MUNICÍPIOS, UCs e TIs

Figura 08 TOP 10 TI com mais área queimada em 18/09/2023. (Amazônia, Cerrado e Pantanal)





FOCOS ATIVOS EM ÁREAS DE INTERESSE - Unidade de Conservação Federal

Quadro 01 Lista das 10 Unidades de Conservação Federais mais críticas em relação aos focos de calor captados via satélite (todos satélites) no dia 18/09/2023.

Nº	UCF	UF	Nº Focos	Situação
1	PARQUE NACIONAL DO ARAGUAIA	TO	293	Vide operações.
2	ESTACAO ECOLÓGICA SERRA GERAL DO TOCANTINS	BA/TO	232	Incêndio na porção sul da unidade. Cinco brigadistas estão em combate. Incêndio também na porção nordeste da unidade, porém, o local é de conflito e oferece riscos à brigada, dessa maneira, não haverá combate na região.
3	PARQUE NACIONAL DAS NASCENTES DO RIO PARNAÍBA	MA/PI/BA	194	Focos de calor captados em múltiplos pontos da unidade. Dezesesseis brigadistas realizam rondas e eventuais combates.
4	RESERVA BIOLÓGICA NASCENTES DA SERRA DO CACHIMBO	PA	64	Incêndio originado no dia 17/09 na porção nordeste encontra-se ativo e em combate. Nove brigadistas da UNA Itaituba e 3 servidores da Força Nacional continuam acampados na porção norte da unidade para realização de rondas e eventuais combates. Focos captados também nas porções centro-leste e centro-oeste da unidade.
5	RESERVA EXTRATIVISTA CHICO MENDES	AC	63	Três incêndios combatidos por 5 brigadistas durante o fim de semana. Hoje, 10 brigadistas vão a combate.
6	ESTAÇÃO ECOLÓGICA DE URUÇUI-UNA	PI	38	sem informação
7	FLORESTA NACIONAL DO JAMANXIM	PA	34	A brigada está em combate na REBIO Nascentes Serra do Cachimbo.
8	RESERVA EXTRATIVISTA DO RIO OURO PRETO	RO	25	sem informação
9	ESTAÇÃO ECOLÓGICA DA TERRA DO MEIO	PA	14	Focos em fazendas do limite da UC, sem combate.
10	RESERVA EXTRATIVISTA VERDE PARA SEMPRE	PA	14	sem informação





FOCOS ATIVOS EM ÁREAS DE INTERESSE - Unidade de Conservação Federal

Quadro 01.1 Lista das 10 Unidades de Conservação Federais (APA) mais críticas em relação aos focos de calor captados via satélite (todos satélites) no dia 18/09/2023.

Nº	UCF (APA)	UF	Nº Focos	Situação
1	ÁREA DE PROTEÇÃO AMBIENTAL DO TAPAJÓS	PA	11	sem informação
2	ÁREA DE PROTEÇÃO AMBIENTAL DO PLANALTO CENTRAL	GO/DF	7	sem informação
3	ÁREA DE PROTEÇÃO AMBIENTAL DA CHAPADA DO ARARIPE	PI/CE/PE	5	sem informação
4	ÁREA DE PROTEÇÃO AMBIENTAL DE GUAPI-MIRIM	RJ	3	sem informação
5	ÁREA DE PROTEÇÃO AMBIENTAL MORRO DA PEDREIRA	MG	3	sem informação
6	ÁREA DE PROTEÇÃO AMBIENTAL SERRA DA IBIAPABA	PI/CE	3	sem informação
7	ÁREA DE PROTEÇÃO AMBIENTAL BACIA DO PARAÍBA DO SUL	MG/RJ/SP	2	sem informação
8	ÁREA DE PROTEÇÃO AMBIENTAL CARSTE DE LAGOA SANTA	MG	1	sem informação
9	ÁREA DE PROTEÇÃO AMBIENTAL DA BACIA DO RIO SÃO JOÃO/MICO-LEÃO-DOURADO	RJ	1	sem informação
10	ÁREA DE PROTEÇÃO AMBIENTAL DELTA DO PARNAÍBA	MA/PI/CE	1	sem informação





FOCOS ATIVOS EM ÁREAS DE INTERESSE - Unidade de Conservação Estadual

Quadro 02 Lista das 10 Unidades de Conservação Estaduais mais críticas em relação aos focos de calor captados via satélite (todos satélites) no dia 18/09/2023.

Nº	UCE	UF	Nº Focos	Situação
1	ÁREA DE PROTEÇÃO AMBIENTAL TRIUNFO DO XINGU	PA	645	sem informação
2	ÁREA DE PROTEÇÃO AMBIENTAL DO RIO PRETO	BA	318	sem informação
3	PARQUE ESTADUAL DE CORUMBIARA	RO	189	sem informação
4	ÁREA DE PROTEÇÃO AMBIENTAL DO ARQUIPÉLAGO DO MARAJÓ	PA	111	sem informação
5	RESERVA EXTRATIVISTA JACI-PARANÁ	RO	82	sem informação
6	PARQUE ESTADUAL DE GUAJARÁ-MIRIM	RO	80	sem informação
7	RESERVA EXTRATIVISTA PEDRAS NEGRAS	RO	62	sem informação
8	ÁREA DE PROTEÇÃO AMBIENTAL JALAPÃO	TO	53	sem informação
9	ÁREA DE PROTEÇÃO AMBIENTAL BACIA DO RIO DE JANEIRO	BA	45	sem informação
10	ÁREA DE PROTEÇÃO AMBIENTAL DE UPAON-AÇU / MIRITIBA / ALTO PREGUIÇAS	MA	44	sem informação





FOCOS ATIVOS EM ÁREAS DE INTERESSE - Terras Indígenas

Quadro 03 Lista das 10 Terras Indígenas mais críticas em relação aos focos de calor captados via satélite (todos satélites) no dia 18/09/2023.

Nº	TI	UF	Nº Focos	Situação
1	INAWEBOHONA	TO	293	retireiros - vide operação Mata do Mamão
2	PIMENTEL BARBOSA	MT	203	uso tradicional
3	XERENTE	TO	186	uso tradicional
4	AREÕES	MT	163	uso tradicional
5	BADJONKORE	PA	87	sem informação
6	KRAOLANDIA	TO	85	uso tradicional
7	KADIWÉU	MS	82	uso tradicional
8	CACHOEIRA SECA	PA	76	invasão
9	APYTEREWA	PA	56	invasão
10	BACURIZINHO	MA	54	invasão (madeira e gado) tem área ainda não homologada, apenas declarada - Maranhão - brigadas atuando, conforme ponto focal tudo sob controle





FOCOS ATIVOS EM ÁREAS DE INTERESSE - Assentamento da Reforma Agrária

Quadro 04 Lista dos 10 Projetos de Assentamento da Reforma Agrária mais críticos em relação aos focos de calor captados via satélite (todos satélites) no dia 18/09/2023.

Nº	PA	UF	Nº Focos	Situação
1	PDS LIBERDADE I	PA	234	sem informação
2	PDS TERRA NOSSA	PA	223	sem informação
3	PDS RENASCER II	PA	96	sem informação
4	PDS SERRA AZUL	PA	65	sem informação
5	PA PARAÍSO	PA	63	sem informação
6	PA MONTE	AM	53	sem informação
7	PA RIO CURURUÍ	PA	52	sem informação
8	PA PICADA	BA	51	sem informação
9	PA MACANÃ I	PA	47	sem informação
10	PAE CANAÃ	AM	35	sem informação





FOCOS ATIVOS EM ÁREAS DE INTERESSE - Estados Críticos

Quadro 05

Lista dos 10 estados mais críticos em relação aos focos de calor captados via satélite (todos satélites) no dia 18/09/2023. Informações sobre a situação fornecidas pela Defesa Civil Nacional

Nº	Estado	UF	Nº Focos	Situação
1	PARÁ	PA	5.312	sem informação
2	PIAUÍ	PI	3.393	sem informação
3	MARANHÃO	MA	2.603	sem informação
4	TOCANTINS	TO	2.357	sem informação
5	BAHIA	BA	1.513	sem informação
6	AMAZONAS	AM	1.494	sem informação
7	RONDÔNIA	RO	1.075	sem informação
8	MINAS GERAIS	MG	1.039	sem informação
9	MATO GROSSO	MT	966	sem informação
10	ACRE	AC	639	sem informação





FOCOS ATIVOS EM ÁREAS DE INTERESSE - Municípios Críticos

Quadro 06 Lista dos 10 Municípios mais críticos em relação aos focos de calor captados via satélite (todos satélites) no dia 18/09/2023.

Nº	Municípios	UF	Nº Focos	Situação
1	ALTAMIRA	PA	762	sem informação
2	SÃO FÉLIX DO XINGU	PA	745	sem informação
3	PARANÃ	TO	584	sem informação
4	LÁBREA	AM	415	sem informação
5	SANTA FILOMENA	PI	414	sem informação
6	PORTO VELHO	RO	374	sem informação
7	FORMOSA DO RIO PRETO	BA	321	sem informação
8	PORTEL	PA	320	sem informação
9	LAGOA DA CONFUSÃO	TO	304	sem informação
10	RIACHO FRIO	PI	289	sem informação





FOCOS ATIVOS EM ÁREAS DE INTERESSE - Operações Ativas

Quadro 07 Operações de Combate em andamento em 19/09/2023.

Operação	Data início	Recursos	Situação	Status	Reforços
Operação Xingu 2023	17/08/2023	Pessoal: 175 integrantes sendo: 01 Servidor do Ibama (Prevfogo), 01 Supervisores Federais, 01 Supervisor Estadual (RJ), 02 Supervisores Xingu, 27 Brigadistas da Brif-PE Tiro Quente (DF), 06 Brigadistas Brif-PE Montanha (RJ), 03 Brigadistas Brif-I Xacriabá (MG), 26 Brigadistas Brif-I Alto Xingu Leonardo (MT), 32 Brigadistas Brif-I Alto Xingu Kuluene(MT), 29 Brigadistas Brif-I Médio Xingu (MT), 21 Brigadistas Brif-I Baixo Xingu (MT), 15 Brigadistas Brif-PE (RO), 01 Colaborador Eventual (ISA), 01 Colaborador Eventual (IPÊ). Equipamentos e Ferramentas: Materiais e equipamentos de combate diversos. Transporte: 13 Viaturas 4x4, 01 Viatura F4000, 03 Viatura Caminhão Rodo Fogo, 01 Viatura Caminhão Posto de Comando e 04 VTR UTV. Aeronave: 02 Helicóptero PS-HBM - Ibama 07 (COAER) e PR-HBZ Ibama 02	4 incêndios controlados e 1 ativo. Maiores detalhes no BI (https://app.powerbi.com/view?r=eyJrjoiZWVjOGUyNDktZmRiNi00Nm4LWE4N2MtdMDgzYmM0YzdmYjhlIiwidCI6ImU4NjU0ZTYwLTYwMjctNDhmZi04NTJmLWZiNWQ2MWE4ZGY4YiJ9)	Ativo e em combate	
Operação Maraiwatsed 2023	03/08/2023	Pessoal: 27 integrantes, sendo: 01 servidor do Ibama (Supes-GO), 11 BRIF-PE GO, 15 BRIF-I Maraiwatsed, 01 Supervisor de Brigada TO. Equipamentos e Ferramentas: Motorizados e Manuais, Raspantes, Cortantes, Mistas e Multiplas. Transporte: 03 Viaturas 4x4.	Em vigilância no -IF -15/16 - Setor: central	Sob controle Sem incêndio ativo	Os reforços previstos para chega no dia 04/09 não chegaram em função de quebra do veículo que transportava os memos. Ainda sem previsão de chegada.



FOCOS ATIVOS EM ÁREAS DE INTERESSE - Operações Ativas

Quadro 07 Operações de Combate em andamento em 19/09/2023.

Operação	Data início	Recursos	Situação	Status	Reforços
Operação Parecis 2023	23/08/2023	<p>Pessoal: 28 integrantes, sendo: 01 Supervisor de Brigada MT, 06 BRIF-Cotriguaçu, 05 BRIF-Cáceres, 16 BRIF-Paresi. Equipamentos e Ferramentas: Materiais e equipamentos de combate diversos. Transporte: 04 Viaturas 4x4, 01 Viatura Adaptada, 01 UTV Defender e 01 UTV Comander.</p>	<p>Monitoramento e rondas nos territórios da etnia Parecis (TIs: Paresi, Utiariti, Rio Formoso, Estivadinho e Figueiras) e Nambikwara (TI Tirecatinga). Atividades planejadas de Queima de Roça. Combate, controle e extinção a incêndios nos focos iniciais.</p>	<p>Sob controle Sem incêndio ativo</p>	<p>Sem previsão de reforço</p>





FOCOS ATIVOS EM ÁREAS DE INTERESSE - Operações Ativas

Quadro 07 Operações de Combate em andamento em 19/09/2023.

Operação	Data início	Recursos	Situação	Status	Reforços
Operação de Combate Ampliado Maranhão 2023	01/09/2023	Pessoal: 209 integrantes, sendo: 15 BRIF-I Carú/MA, 17 BRIF-I Krikati/MA, 17 BRIF-I Governador/MA, 16 BRIF-I Porquinhos/MA, 17 BRIF I Lago Branco/MA, 17 BRIF I Lg. Cumprida /MA, 16 BRIF I Canudal/MA, 15 BRIF I Juçaraí/MA, 17 BRIF I Zutiwa/MA, 29 BRIF - E Grajaú/MA, 10 BRIF - PE Serra Talhada - PE, 12 BRIF - PE Barreiras - BA 05 Supervisores Estaduais, 01 Servidor (Prevfogo), 01 Servidor (Nupaem-CE), 02 Servidor (FUNAI) e 3 tripulantes da Aeronave. Equipamentos e Ferramentas: Materiais e equipamentos de combate diversos. Transporte: 14 Viaturas 4x4, 02 Adaptadas, 06 UTV's , 06 Motocicletas, 01 Quadríciclo e 01 Aeronave.	Operação a nível nacional (nível 3), com comando unificado entre Ibama e FUNAI. Atualmente as Brigadas estão realizando combate à três IFs: um no Norte da T.I. Porquinhos, um na T.I. Krikati e um ao Sul da T.I. Bacurizinho setor de caçada. • Combate método paralelo, e queima de expansão. • Realizando extinção e Vigilância.	Ativo e em combate	30 Combatentes da Quixeramobim-CE com previsão de chegada em 23/09/2023.
Operação Mata do Mamão - Parna Araguaia	01/09/2023	Pessoal: 171 integrantes, sendo: 128 pessoas do Ibama, 29 pessoas do ICMBio, 10 membros da aeronave e 4 da Brigada Municipal. Equipamentos e Ferramentas: Materiais e equipamentos de combate diversos (35). Transporte: 1 helicóptero (ICMBio, abaixado), 3 Air Tractors (ICMBio), 1 Marruá (ICMBio), 7 Viaturas 4x4 (ICMBio), 9 Viaturas 4x4 (Ibama), 5 UTV (Ibama), 1 Rodofogo (Ibama), 1 ABTF (Ibama), 1 PC Móvel (Ibama).	Operação a nível nacional (nível 3) com comando unificado entre ICMBio e Ibama, aguardando a chegada de servidor(a) da FUNAI para compor o comando. Dois incêndios distintos iniciados no dia 01/09/2023 no interior da Mata do Mamão, Zona Intangível do parque e prioritária para combate. A provável causa dos focos é natural (raio após tempestade). Um está localizado no Setor Oeste, em área bem degradada e outro no Setor Leste/nordeste, em área menos degradada. No Setor Leste, a estratégia é de infiltrar 16 brigadistas na frente sudoeste e 16 brigadistas por terra na frente sudeste para abertura de linhas de defesa, além de lançamento de água na frente sul. No Setor Oeste, a estratégia é de sobrevoos de avaliação, abertura de linha de defesa e 10 brigadistas no combate direto na localidade Varjão. O início da mobilização de apoio se deu no dia 02/09. No dia 14/09, um total de 171 pessoas atuam na operação, dessas, 2 servidores e 16 brigadistas Parque Nacional do Araguaia, 7 brigadistas NGI Mambai, 1 brigadista do Parque Nacional da Canastra, 1 servidor da FUNAI, 13 brigadistas da Brigada Nacional Wellington Peres, 119 brigadistas Ibama Prevfogo e 12 membros para operações aéreas. A operação conta também com apoio aéreo de 1 helicóptero do ICMBio (desde 03/09, inoperante) um helicóptero do Ibama com bambi bucket (desde 05/09), 2 Air Tractors do ICMBio (desde 09/09) e mais 1 Air Tractor do ICMBio (início da operacionalização no dia 17/09) com sobrevoos de reconhecimento, transporte dos combatentes e lançamentos de água.	Ativo e em combate	



FOCOS ATIVOS EM ÁREAS DE INTERESSE - Operações Ativas

Quadro 07 Operações de Combate em andamento em 19/09/2023.

Operação	Data início	Recursos	Situação	Status	Reforços
Operação Andirá Marau	02/09/2023	<p>Pessoal: 30 integrantes, sendo: 01 instrutor (prevfogo/sede), 1 coordenador , 1 supervisor de Brigadas, 23 brigadistas BRIF E BR 163 PA, 05 brigadistas BRIF A Novo Progresso.</p> <p>Equipamentos e Ferramentas: Motorizados e Manuais, Raspantes, Cortantes, Mistos e Múltiplas.</p> <p>Transporte: Aeronave: 01 Helicóptero Ibama (COAER). retirada da operação.</p>	<p>Situação: Quatro frente de trabalho atuante na aldeia Simão e aldeias próximas. Foco extinto em tufa, abertura de aceiros juntamente com queima controla. Focos existentes foram extintos por conta do acordo firmado entre prevfogo e as aldeias, assim está havendo a conteção de incêndios. Localidade das aldeias e roças acesso difícil, grande extensão territorial e com roças grandes. Retirada da aeronave hj 19/09/2023. Deslocamento da equi vai ser realizada através de rabetas (barco de pequeno porte) com apoio da comunidade Sateré Mawé, delongando as atividade planejadas para operação.</p>	Ativo em processo de controle	Sem reforço no momento





FOCOS ATIVOS EM ÁREAS DE INTERESSE - Operações Ativas

Quadro 07 Operações de Combate em andamento em 19/09/2023.

Operação	Data início	Recursos	Situação	Status	Reforços
Operação Parna Serra da Canastra	12/09/2023	Pessoal: 4 brigadistas ICMBio e 8 BWP.	Incêndios nas porções sudoeste e central extintos. Cinco brigadistas da Brigada Nacional Wellington Peres que estão na região para apoio à brigada local realizam rondas de monitoramento.	Extinto; Em vigilância	

